

Dispositif de rénovation EZ Path® (EZDR200 & EZDR400)

EZ Path®
Retrofit Device

Le dispositif de rénovation EZ Path® est conçu pour rétablir les cotes de pénétration de manchons qui contiennent une quantité excessive de câbles. Ce dispositif constitue un système d'étanchéité intégré contre le feu et la fumée qui peut être fixé sur le manchon ou sur la surface de la barrière.

Le dispositif de rénovation EZ Path® est constitué d'un logement en acier galvanisé très épais contenant un matériau intumescent qui se dilate rapidement lorsqu'il est exposé au feu ou à des températures élevées afin de combler le vide. Grâce à sa conception unique composée de deux pièces, il s'installe rapidement autour des faisceaux de câbles ou des manchons déployés et peut même s'adapter à des bagues de conduits standard. La forme carrée de ce dispositif permet aux câbles d'entrer et de sortir dans de nombreuses directions.

Applications

Le dispositif de rénovation EZ Path® permet de rétablir les conditions non-conformes des manchons qui contiennent trop de câbles dans les murs et les planchers. Sa capacité de logement de câbles est comprise entre 50 et 100 % de remplissage visuel. La séparation du dispositif en deux parties facilite l'installation autour des faisceaux de câbles existants. La plaque arrière en acier se fixe directement sur l'extrémité du manchon en acier. En présence de manchons encastrés, les brides de fixation permettent de le monter sur le support.

Les dispositifs de rénovation EZ Path® sont dimensionnés pour des tubes électriques métalliques et des manchons ou des embouts de conduits en acier rigides de 2 po (2,197 po [56 mm] à 2,375 po [60 mm] de diamètre extérieur) et de 4 po (4,500" [114 mm]). Ni mastic, ni pâte supplémentaire ne sont nécessaires. Le mastic et la pâte existants peuvent être laissés en place.

Spécifications

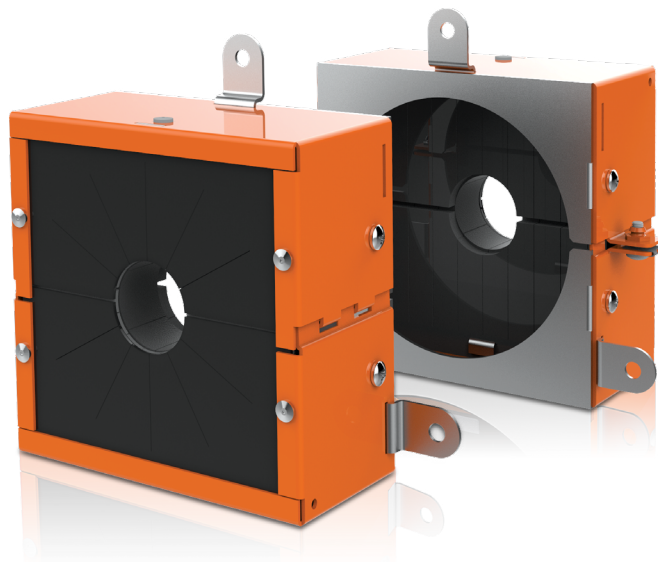
Toutes les nouvelles pénétrations de câbles de communication de données doivent être acheminées par les modules coupe-feu sans entretien fournis d'usine (ex. : modules coupe-feu EZ Path®). Dans le cas des manchons existants qui contiennent un pourcentage de remplissage de câbles supérieur aux spécifications du système, il faut installer un dispositif de rénovation coupe-feu fourni d'usine. Le dispositif, constitué de deux pièces, doit contenir un matériau intumescent et permettre l'obtention de 50 à 100 % de remplissage visuel. Le dispositif doit être homologué UL et testé selon les exigences des normes ASTM E814 (UL1479) et CAN/ULC-S115.

Divisions spécifiées

Division 7	07 84 13	Coupe-feu de points de pénétration
Division 26	26 00 00	Électricité
Division 27	27 00 00	Communications

Entretien

Aucun entretien du module n'est normalement requis.



Caractéristiques et avantages

- Facilité d'installation
- Aucun coupe-feu supplémentaire requis
- Dimensionné pour des tubes électriques métalliques et des manchons ou des embouts de conduits en acier rigides de 2 po (2,197 po [56 mm] à 2,375 po [60 mm] de diamètre extérieur) et de 4 po (4,500 po [114 mm])
- Remplissage des câbles de 50 % à 100 %
- Adapté aux manchons déployés ou encastrés
- Rétablit la conformité aux normes des manchons qui contiennent trop de câbles

PROPRIÉTÉS PHYSIQUES

Composition de la coque	0,059" (1,5 mm) Acier galvanisé épais
Valeurs nominales de résistance au feu	1 ou 2 heures
Début de l'expansion	250 °F (121 °C)
Remplissage de câble admissible	50 à 100 %
Température d'utilisation	Inférieure à 130 °F (54 °C)
Durée de conservation	Aucune limite

Dispositif de rénovation EZ Path® (EZDR200 & EZDR400)

EZ Path®
Retrofit Device

Performances

Le dispositif de rénovation EZ Path® a été homologué UL conformément aux normes ASTM E814 (UL1479) et CAN/ULC-S115. Ces systèmes sont adaptés aux constructions de planchers et de murs courants et atteignent des valeurs de résistance au feu pouvant aller jusqu'à 2 heures. L'indice L est compris entre 1 et 10,7 pi³/min en fonction du type, de la dimension et de la configuration des câbles. Consulter le système UL pour plus de détails.



Limitations

Ce produit a été conçu pour être sûr avec le plastique. Il a été largement utilisé avec succès avec divers types de tuyaux et tubes en plastique et d'isolations de câbles en plastique. Les variations de ces matériaux ne permettent toutefois pas de garantir la compatibilité. STI recommande fortement à l'utilisateur de consulter le fabricant du tuyau, de la tubulure ou du câble en question concernant toute sensibilité connue ou toute restriction potentielle avant d'appliquer ce produit.

Sélection du système

Pour trouver le système coupe-feu adapté à vos exigences ou nous soumettre une proposition, veuillez consulter le site <https://systems.stifirestop.com/> afin d'utiliser les fonctions « System Search » et « Submittal Builder ». Vous pouvez également vous rendre sur le site [UL Online Certifications Directory/UL Product iQ™](https://www.ul.com/certifications-directory) pour obtenir les listes complètes. (Systèmes coupe-feu).

Service technique

Specified Technologies Inc. dispose d'un numéro d'assistance technique gratuit pour vous aider à choisir les produits et à concevoir correctement les installations. Les schémas de systèmes UL adaptés à des fins de présentation ou de détermination des spécifications sont disponibles sur demande. Une riche bibliothèque d'informations techniques et de fiches de données de sécurité (FDS) est disponible sur le site Internet de l'entreprise www.stifirestop.com.

Précautions

L'utilisation de ce dispositif est soumise aux réglementations locales, régionales et nationales. Consulter l'autorité compétente du Code de la construction ou le responsable de la juridiction local en ce qui concerne les exigences régionales ou locales susceptibles d'influencer le choix ou l'utilisation du produit.

Disponibilité

Les produits EZ-Path® sont disponibles auprès des distributeurs agréés Specified Technologies Inc. (STI). Pour de plus amples renseignements sur la commercialisation et les aspects techniques de ce produit, ou pour connaître le nom et l'adresse du représentant/distributeur le plus proche d'autres articles Specified Technology, veuillez appeler le numéro 1-800-992-1180 ou consulter le site www.stifirestop.com.

Brevets

US10143868B2; US2017354836A1

INFORMATIONS DE COMMANDE

Référence catalogue	Numéro CUP	Description	(UdM) Qté	Qté boîte	Poids (unitaire)
EZDR200	730573002001	Dispositif de rénovation pour manchons de 2" (2-3/16" ou 2-3/8" DE), une paire (2)	1	4	2,83 lb (1,28 kg)
EZDR400	730573004005	Dispositif de rénovation pour manchons de 4" (4-1/2" DE), une paire (2)	1	4	4,81 lb (2,18 kg)
EZPR150	730573002018	Plaque d'adaptateur de 1-1/2" pour EZDR200, une paire (2)	1	1	0,75 lb (0,34 kg)
EZPR300	730573004012	Plaque d'adaptateur de 3" pour EZDR400, une paire (2)	1	1	1,25 lb (0,57 kg)

REMARQUE IMPORTANTE : TOUTES LES DÉCLARATIONS, INFORMATIONS TECHNIQUES ET RECOMMANDATIONS CONTENUES DANS CE DOCUMENT SONT BASÉES SUR DES TESTS JUGÉS FIABLES, MAIS L'EXACTITUDE ET L'EXHAUSTIVITÉ DE CES TESTS NE SONT PAS GARANTIES.

STI GARANTIT EN GÉNÉRAL SES PRODUITS PENDANT UN AN. POUR DE PLUS AMPLES DÉTAILS SUR NOTRE GARANTIE STANDARD, VEUILLEZ CONSULTER LE SITE WWW.STIFIRESTOP.COM/ LEGAL/WARRANTY

FABRIQUÉ AUX ÉTATS-UNIS - © 2021 SPECIFIED TECHNOLOGIES INC.

