

Fita intumescente SpecSeal® SSW Gray

SpecSeal®
SSW

As fitas intumescentes SpecSeal® são fitas elastoméricas altamente flexíveis, concebidas para servir de selagem resistente ao fogo em penetrações combustíveis em pisos, forros e paredes resistentes ao fogo. Rolos práticos de 12 ft (3,7 m), ou fitas pré cortadas, facilitam a instalação e minimizam o desperdício.

Estes produtos utilizam a tecnologia intumescente de resposta rápida da STI, proporcionando uma expansão muito reativa e altamente direcionada. A expansão rápida proporciona uma rápida barreira para penetrantes combustíveis.

Quando exposta a temperaturas superiores a 250°F (121°C), a fita intumescente SpecSeal® começa a expandir-se (intumescer) rapidamente para formar um carvão denso e altamente isolante. A expansão livre varia de acordo com a classificação utilizada (Ver Tabela A). A expansão continua até a temperaturas de 1.000°F (538°C).

Aplicações

As fitas intumescentes SpecSeal® são utilizadas como selos resistentes ao fogo em penetrantes combustíveis, como tubos ou isolantes térmicos combustíveis. As instalações foram desenvolvidas tanto para aplicações "tuck-in" (onde as fitas são fixadas à volta do penetrante e deslizam para a abertura) como para colares metálicos. Para aberturas maiores ou configurações complexas, foram desenvolvidos sistemas que utilizam as fitas em conjunto com outros produtos SpecSeal®. As fitas intumescentes SpecSeal® são adequadas para utilização em todas as formas comuns de construção, incluindo lajes de concreto, lajes nervuradas, paredes de lajes nervuradas, paredes de blocos de concreto, paredes de gesso cartonado e estruturas de madeira.

Especificações

O material da fita deve ser um material altamente flexível e intumescente. A fita não deve conter ingredientes de expansão solúveis em água e deve proporcionar uma expansão livre de 30x, no mínimo. A fita intumescente deve ser revestida de plástico de cada lado. O material especificado deve ter homologação para uma vasta gama de aplicações, incluindo penetrantes combustíveis e não combustíveis, quando utilizado isoladamente ou em combinação com outros produtos do mesmo fabricante. A fita deve ter certificação UL e ter sido testada de acordo com os requisitos da ASTM E814 (UL1479) e ASTM/ ULC-S115.

Divisões especificadas

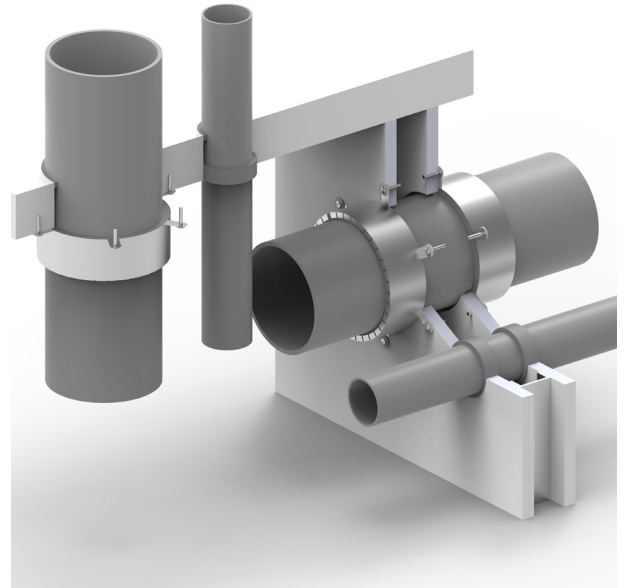
Divisão 7	07 84 13	Selagem de penetrações
Divisão 22	22 00 00	Hidráulico

Desempenho

As fitas intumescentes SpecSeal® SSW são a base para sistemas que cumprem os critérios exigentes da ASTM E814 (UL1479) e CAN/ULC-S115. Os sistemas foram testados para todas as formas comuns de construção e penetrantes com classificações até 4 horas (dependendo da utilizada).

Limitações

Este produto foi concebido para ser seguro com plásticos. Tem sido usado extensivamente e com sucesso com vários tipos de tubos de plástico, tubos e isolamentos de cabos de plástico. No entanto, as variações nestes materiais tornam impossível garantir a compatibilidade. A STI recomenda vivamente que o utilizador consulte o fabricante do tubo, tubagem, ou cabo em questão relativamente a qualquer sensibilidade conhecida ou possíveis restrições antes de aplicar este produto.



Características e vantagens

- Rápida expansão - isola penetrantes combustíveis rapidamente
- Alta taxa de expansão - expansão significativa veda a abertura
- Resistente à água - sem ingredientes solúveis ou higroscópicos
- Econômico - rolos de 12 ft (3,7 m) ou fitas pré-cortadas significa ausência de corte, menos desperdício
- Altamente flexível - mais fácil de instalar
- Versátil - para uma vasta gama de aplicações complexas



Fita intumescente SpecSeal® SSW cinzenta



Manutenção

Inspeção: As instalações devem ser inspecionadas periodicamente para detectar danos subsequentes. Qualquer dano deve ser reparado utilizando produtos SpecSeal® de acordo com o projeto original aprovado.

Seleção do sistema

Para encontrar o sistema de selagem ou criar um livro de dados, visitar <https://systems.stifirestop.com/> para utilizar o System Search & Submittal Builder. Também é possível visitar o [Diretório de Certificações Online da UL/UL Product iQ™](#) para obter as listagens completas. (Sistemas de selagem).

Assistência técnica

A Specified Technologies Inc. fornece assistência técnica gratuita para auxiliar na seleção do produto e na adequada instalação. Estão disponíveis, a pedido, modelos de sistema UL adequados para fins de livro de dados ou especificação. Está disponível uma biblioteca completa de informações técnicas no website da empresa www.stifirestop.com incluindo fichas de segurança dos produtos (SDS).

Informações de precaução

Consultar a Ficha de Segurança do Produto (SDS) para obter informação adicional sobre o manuseio e descarte seguro deste material. Lavar as áreas de contato com a pele com sabão e água. Evitar o contato com os olhos.

TABELA A: PROPRIEDADES FÍSICAS

Número de catálogo	SSW125	SSW250	SSW375	SSW375-12	SSW1569	SSW2538
Cor	Cinzento	Cinzento	Cinzento	Cinzento	Cinzento	Cinzento
Espessura	1/8" (3,2 mm)	1/4" (6,4 mm)	3/8" (9,5 mm)	3/8" (9,5 mm)	11/16" (18 mm)	3/8" (9,5 mm)
Largura	1-1/2" (38 mm)	1-1/2" (38 mm)	1-1/2" (38 mm)	1-1/2" (38 mm)	1-1/2" (38 mm)	2-1/2" (64 mm)
Comprimento (mín.)	8-1/16" (205 mm)	12-1/16" (306 mm)	15-15/16" (405 mm)	12' (3,7 m)	12' (3,7 m)	12' (3,7 m)
Peso (mín.)	0,07 lbs (0,03 kg)	0,21 lbs (0,10 kg)	0,40 lbs (0,18 kg)	3,71 lbs (1,68 kg)	6,31 lbs (2,86 kg)	6,93 lbs (3,14 kg)
Sistema de expansão	Uma fase	Uma fase	Uma fase	Uma fase	Uma fase	Uma fase
Início da expansão	320°F (160°C)	320°F (160°C)	320°F (160°C)	320°F (160°C)	320°F (160°C)	320°F (160°C)
Expansão de volume	30x a 60x	30x a 60x	30x a 60x	30x a 60x	30x a 60x	30x a 60x
Classificação de crescimento de bolor e fungos (ASTM G21)	0	0	0	0	0	0
Temperatura em serviço	Inferior a 130°F (54°C)	Inferior a 130°F (54°C)	Inferior a 130°F (54°C)	Inferior a 130°F (54°C)	Inferior a 130°F (54°C)	Inferior a 130°F (54°C)
Temperatura de armazenamento	Inferior a 130°F (54°C)	Inferior a 130°F (54°C)	Inferior a 130°F (54°C)	Inferior a 130°F (54°C)	Inferior a 130°F (54°C)	Inferior a 130°F (54°C)
Prazo de validade	Sem limite	Sem limite	Sem limite	Sem limite	Sem limite	Sem limite
Envelhecimento em forno	Sem alteração 140°F (60°C)	Sem alteração 140°F (60°C)	Sem alteração 140°F (60°C)	Sem alteração 140°F (60°C)	Sem alteração 140°F (60°C)	Sem alteração 140°F (60°C)
Exposição à humidade	Sem alteração 60°C (98% H.R.)	Sem alteração 60°C (98% H.R.)	Sem alteração 60°C (98% H.R.)	Sem alteração 60°C (98% H.R.)	Sem alteração 60°C (98% H.R.)	Sem alteração 60°C (98% H.R.)
Envelhecimento acelerado UL	Aprovado	Aprovado	Aprovado	Aprovado	Aprovado	Aprovado

Fita intumescente SpecSeal® SSW cinzenta



REQUISITOS PARA A FITA E COLAR METÁLICO

Tipo de fita	Tamanho comercial (pol.)	DE do tubo (pol.)	1. ^a camada (pol.)	2. ^a camada (pol.)	Comprimento total da fita por pilha (pol.)	Comprimento do colar de retenção (pol.)
SSW1569	6	6,625	25,1	-	25,1 ¹	27,1 ¹
SSW375-12, SSW2538	6	6,625	23,2	25,5	48,7	27,5
	8	8,625	29,5	31,8	61,3 ²	33,8 ²
	10	10,75	36,1	38,5	74,6 ³	40,5 ³
	12	12,75	42,4	44,8	87,2 ³	46,8 ³

¹Requer 1 pilha de 1 camada de fita e colar metálico SSWRC2 (1-1/2" de profundidade).

²Requer 1 pilha de 2 camadas de fita e colar metálico SSWRC3 (2-1/2" de profundidade).

³Requer 2 pilhas de 2 camadas de fita e colar metálico WSC12 (5" de profundidade).

Disponibilidade

As fitas intumescentes SpecSeal® SSW estão disponíveis em distribuidores autorizados da Specified Technologies Inc. (STI). Para obter informações técnicas e de aquisição ou os nomes e locais do representante e/ou distribuidor mais próximo, relativamente a este e outros produtos da Specified Technologies Inc, ligar para 1-800-992-1180 ou visite www.stifirestop.com.

INFORMAÇÃO DE PARA PEDIDOS

Número de catálogo	Número UPC	Tamanho	Qtd. (UOM)	Qtd. caixa	Peso (cada)
SSW1569	730573037980	rolo de 12' x 1-1/2" x 11/16" (3,7 m x 38 mm x 17,5 mm)	1	6	6,31 lbs (2,86 kg)
SSW2538	730573037973	rolo de 12' x 2-1/2" x 3/8" (3,7 m x 64 mm x 9,5 mm)	1	6	6,93 lbs (3,14 kg)
SSW375-12	730573037966	rolo de 12' x 1-1/2" x 3/8" (3,7 m x 38 mm x 9,5 mm)	1	12	3,71 lbs (1,68 kg)
SSWRC2	730573037522	Colar de retenção em folha de metal galvanizada calibre 30 com 1-1/2" de largura para tubo de tamanho comercial de ≤152 mm (6"), rolo de 7,6 m (25')	1	1	5,19 lbs (2,35 kg)
SSWRC3	730573037553	Colar de retenção em folha de metal galvanizada calibre 30 com 2-1/2" de largura para tubo de tamanho comercial de 204 mm (8"), rolo de 7,6 m (25')	1	1	6,40 lbs (2,90 kg)

INFORMAÇÃO PARA PEDIDOS PARA FITAS PRÉ-CORTADAS

SSW125	730573031254	Fita de 1-1/2" (38 mm) x 1/8" (3,2 mm) cortada para tubo de tamanho comercial de 2" (51 mm)	1	540	0,07 lbs (0,03 kg)
SSW250	730573032503	Fita de 1-1/2" (38 mm) x 1/4" (6,4 mm) cortada para tubo de tamanho comercial de 3" (76 mm)	1	160	0,21 lbs (0,10 kg)
SSW375	730573033753	Fita de 1-1/2" (38 mm) x 3/8" (9,5 mm) cortada para tubo de tamanho comercial de 4" (102 mm)	1	150	0,40 lbs (0,18 kg)

AVISO IMPORTANTE: TODAS AS DECLARAÇÕES, INFORMAÇÕES TÉCNICAS E RECOMENDAÇÕES AQUI CONTIDAS SÃO BASEADAS EM TESTES TIDOS COMO CONFIÁVEIS, MAS A SUA EXATIDÃO E INTEGRIDADE NÃO É GARANTIDA.

A STI NORMALMENTE GARANTE OS SEUS PRODUTOS DURANTE UM ANO INTEIRO. PARA DETALHES COMPLETOS DA NOSSA GARANTIA PADRÃO, VISITE WWW.STIFIRESTOP.COM/LEGAL/WARRANTY
PRODUZIDO NOS EUA - © 2021 SPECIFIED TECHNOLOGIES INC.