

Chapa intumescente SpecSeal®

SpecSeal®

CS

A chapa intumescente SpecSeal® é um painel leve, rígido e resistente ao fogo, constituído por uma camada intumescente colada a uma chapa de aço galvanizado reforçada com rede de arame de aço revestida com folha de alumínio. A chapa intumescente SpecSeal® foi concebida para vedar aberturas de tamanho médio a grande com diferentes penetrantes, tanto em pisos como em paredes com classificação de resistência ao fogo. Quando exposta a temperaturas superiores a 350°F (177°C), a chapa intumescente SpecSeal® expande-se no mínimo 15x para formar um carvão isolante denso que minimiza a transferência de calor.

Aplicações

A chapa intumescente SpecSeal® é utilizada em conjunto com outros produtos STI Firestop para vedar penetrações através de paredes e pavimentos com classificação de resistência ao fogo para tubos metálicos e não metálicos, tubos com isolamento, bandejas de cabos, conduítes, cabos, dutos de aço, busways ou aberturas vazias. A chapa intumescente SpecSeal® fornece uma vedação eficaz contra fogo, fumaça e subprodutos da combustão para aberturas de qualquer forma em estruturas de construção.

Especificações

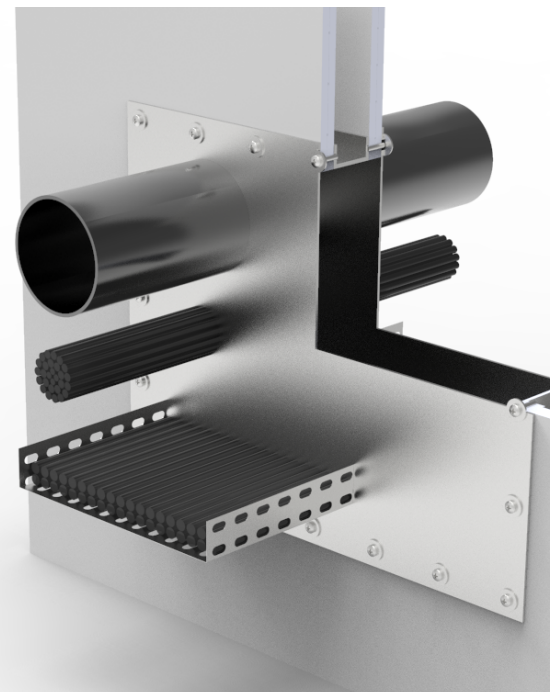
A chapa intumescente deve ser um painel leve, constituído por uma camada intumescente colada a uma chapa de aço galvanizado reforçada com rede de arame de aço revestida com folha de alumínio. A chapa intumescente deve fornecer uma expansão livre mínima de 15x e não deve conter ingredientes de expansão solúveis em água. A chapa intumescente deve ter certificação UL e ter sido testada de acordo com os requisitos da ASTM E814 (UL1479) e ASTM/ ULC-S115.

Divisões especificadas

Divisão 7	07 84 13	Selagem de Penetrações
Divisão 22	22 00 00	Hidráulico
Divisão 23	23 00 00	Ventilação e climatização
Divisão 26	26 00 00	Elétrica

Desempenho

A chapa intumescente SpecSeal® é a base para sistemas de selagem que cumprem os critérios exigentes da ASTM E814 (UL1479) e CAN/ULC-S115. Foram testados sistemas UL para todas as formas comuns de construção e muitos itens penetrantes comuns com classificações de até 4 horas.



Características e vantagens

- Leve para fácil manuseio e fabricação com menos peso nas paredes
- Fácil de cortar utilizando ferramentas de chapa de metal
- Altamente intumescente - expande-se até 15x
- Redução de aberturas - utilizado em conjunto com outros produtos SpecSeal® ou EZ-Path®
- Versátil para uma vasta gama de aplicações complexas
- Pode ser pintado

PROPRIEDADES FÍSICAS

Espessura nominal	0,1 in. (2,5 mm)	Temperatura de armazenamento	Inferior a 130°F (54°C)
Peso nominal	1,4 lb/sq ft (6,9 kg/sq m) intumescente	Exposição à radiação	Não afetado
Início da expansão	350°F (177°C)	Classificação STC	55 (relativo a construção específica) (ASTM E 90-04)
Expansão de volume	15x (expansão livre típica)	Conteúdo VOC	N/A
Temperatura em serviço	-10°F (-23°C) - 130°F (54°C)	Prazo de validade	Sem limite

Chapa intumescente SpecSeal®

SpecSeal®

CS

Manutenção

Normalmente não é necessária qualquer manutenção, contudo recomenda-se uma inspeção periódica das barreiras com classificação de resistência ao fogo para garantir que quaisquer novas aberturas, modificações da selagem instaladas anteriormente ou áreas que exibam danos físicos, tenham sido devidamente vedadas ou reparadas. A vedação ou reparação posterior deve ser realizada utilizando produtos SpecSeal® de acordo com o projeto original aprovado.

ADAPTAÇÃO: Adicionar penetrantes: Remover o vedante/a mástique resistente ao fogo e a chapa intumescente. Adicionar o(s) penetrante(s). Cortar a chapa intumescente SpecSeal® para acomodar o(s) novo(s) penetrante(s). Selar de acordo com o projeto original com certificação UL.

Limitações

Este produto foi concebido para ser seguro com plásticos. Tem sido usado extensivamente e com sucesso com vários tipos de tubos de plástico, tubos e isolamentos de cabos de plástico. No entanto, as variações nestes materiais tornam impossível garantir a compatibilidade. A STI recomenda vivamente que o utilizador consulte o fabricante do tubo, tubagem, ou cabo em questão relativamente a qualquer sensibilidade conhecida ou possíveis restrições antes de aplicar este produto.

Seleção do sistema

Para encontrar o sistema de selagem ou criar um livro de dados, visitar <https://systems.stifirestop.com/> para utilizar o System Search & Submittal Builder. Também é possível visitar o [Diretório de Certificações Online da UL/UL Product iQ™](#) para obter as listagens completas. (Sistemas de selagem).

Assistência técnica

A Specified Technologies Inc. fornece assistência técnica gratuita para auxiliar na seleção do produto e na adequada instalação. Estão disponíveis, a pedido, modelos de sistema UL adequados para fins de livro de dados ou especificação. Está disponível uma biblioteca completa de informações técnicas no website da empresa www.stifirestop.com incluindo fichas de segurança dos produtos (SDS).

Informações de Precaução

Consultar a Ficha de Segurança dos Produtos (SDS) para obter informação adicional sobre o manuseio e descarte seguro deste material.

Disponibilidade

A chapa intumescente SpecSeal® está disponível em distribuidores autorizados da Specified Technologies Inc. (STI). Para obter informações técnicas e de aquisição ou os nomes e locais do representante e/ou distribuidor mais próximo, relativamente a este e outros produtos da Specified Technologies Inc, ligar para 1-800-992-1180 ou visite www.stifirestop.com.

INFORMAÇÃO PARA PEDIDOS

Número de catálogo	Número UPC	Tamanho	Qtd. (UOM)	Qtd. caixa	Peso (cada)
CS1628	730573116289	16" x 28" (41 cm x 71 cm)	1	1	5,80 lbs (2,63 kg)
CS2436	730573124369	24" x 36" (61 cm x 92 cm)	1	1	10,65 lbs (4,83 kg)
CS3636	730573141366	36" x 36" (92 cm x 92 cm)	1	1	15,65 lbs (7,10 kg)
CS3641	730573136416	36" x 41" (92 cm x 104 cm)	1	1	16,60 lbs (7,53 kg)
CS2852	730573136362	28" x 52" (71 cm x 132 cm)	1	1	12,95 lbs (5,87 kg)

AVISO IMPORTANTE: TODAS AS DECLARAÇÕES, INFORMAÇÕES TÉCNICAS E RECOMENDAÇÕES AQUI CONTIDAS SÃO BASEADAS EM TESTES TIDOS COMO CONFIÁVEIS, MAS A SUA EXATIDÃO E INTEGRIDADE NÃO É GARANTIDA.

A STI NORMALMENTE GARANTE OS SEUS PRODUTOS DURANTE UM ANO INTEIRO. PARA DETALHES COMPLETOS DA NOSSA GARANTIA PADRÃO, VISITE WWW.STIFIRESTOP.COM/LEGAL/WARRANTY
PRODUZIDO NOS EUA – © 2021 SPECIFIED TECHNOLOGIES INC.