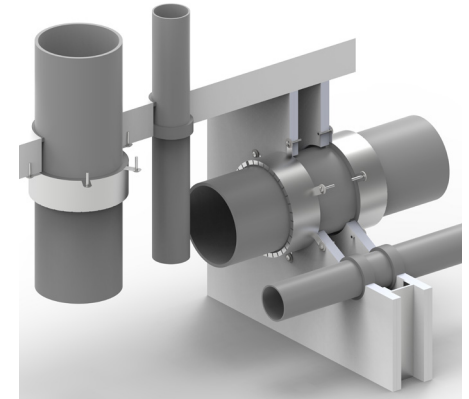


Cinta envolvente intumescente gris SSW SpecSeal®

Las cintas envolventes SpecSeal® son cintas elastoméricas muy flexibles diseñadas como cortafuego en penetraciones combustibles de pisos, pisos y techos, y paredes resistentes a incendios. Cómodos rollos de 3,7 m (12 pies) o cintas dimensionadas individualmente para facilitar la instalación y minimizar los desechos.

Estos productos utilizan la tecnología intumescente de respuesta rápida de STI, proporcionando una expansión muy sensible y altamente dirigida. La expansión rápida proporciona un cierre rápido para los elementos penetrantes combustibles que se queman.

Cuando se expone a temperaturas que superan los 121°C (250°F), la cinta envolvente SpecSeal® comienza a expandirse (hinchar) rápidamente para formar un residuo carbonoso denso y altamente aislante. La expansión libre varía según el grado utilizado (consulte la Tabla A). La expansión continúa hasta a temperaturas de 538°C (1.000°F).



Aplicaciones

Las cintas envolventes SpecSeal® se utilizan como cortafuego de elementos penetrantes combustibles como tuberías no metálicas o aislamiento de tuberías. Las instalaciones se desarrollaron para aplicaciones de "inserción" (donde las cintas se aseguran alrededor del elemento penetrante y se deslizan dentro de la apertura) y conjuntos de collarines de sujeción (para montaje superficial). Para aperturas más grandes o configuraciones complejas de los elementos penetrantes, se desarrollaron sistema que utilizan las cintas envolventes junto con otros productos de SpecSeal®. Las cintas envolventes SpecSeal® son adecuadas para usarlas en todas las formas comunes de construcción, incluso pisos de concreto, concreto sobre cubiertas de acero, muros de concreto, muros de bloques de concreto, paneles de yeso/paneles de entramado y conjuntos de piso/techo de madera.

Especificaciones

El material de la cinta envolvente debe ser de un material intumescente altamente flexible. La cinta envolvente no debe contener ingredientes expansivos solubles en agua y debe proporcionar un mínimo de expansión libre de 30 veces. La cinta envolvente intumescente se debe revestir a cada lado con plástico. El material especificado debe estar aprobado para una amplia gama de aplicaciones, incluso elementos penetrantes combustibles y no combustibles cuando se utiliza en forma individual o en combinación con otros productos del mismo fabricante. La cinta envolvente debe estar certificada por UL y probada según los requisitos de las normas ASTM E814 (UL1479) y CAN/ULC-S115.

Características y ventajas

- Expansión rápida; cierra más rápido los elementos penetrantes que se queman
- Residuo carbonoso de alto volumen; expansión considerable que sella la apertura
- Resistente al agua; sin ingredientes solubles ni higroscópicos
- Económico; rollos de 3,7 m (12 pies) o cintas cortadas previamente que se traducen en la falta de retazos, menos desperdicio
- Altamente flexible; sin lámina, más fácil de instalar
- Versátil, se adapta a un amplio rango de aplicaciones complejas

Divisiones especificadas

División 7	07 84 13	Cortafuego de penetración
División 22	22 00 00	Cortafuego para tuberías



Desempeño

Las cintas envolventes SpecSeal® son la base para los sistemas que cumplen con los rigurosos criterios de las normas ASTM E814 (UL1479) y CAN/ULC-S115. Los sistemas se probaron para todas las formas comunes de construcción y elementos penetrantes con clasificaciones nominales de hasta 4 horas (dependiendo del grado de la cinta envolvente que se utilizó).

Limitaciones

Este producto fue diseñado para un uso seguro con plásticos. Este se ha utilizado ampliamente y con éxito junto con diversos tipos de tuberías, tubos y aislamientos de cable plásticos. Sin embargo, las variaciones en estos materiales impiden garantizar la compatibilidad. STI recomienda encarecidamente al usuario que consulte al fabricante de las tuberías, tubos o cables sobre cualquier sensibilidad conocida o posibles restricciones antes de aplicar este producto.

Cinta envolvente intumescente gris SSW SpecSeal®



Mantenimiento

Inspección: Las instalaciones se deben inspeccionar periódicamente en busca de daños posteriores. Cualquier daño se debe reparar utilizando productos SpecSeal® según el diseño original aprobado.

Selección del sistema

Para encontrar un sistema cortafuego o crear una presentación, visite <https://systems.stifirestop.com/> para usar la Búsqueda de sistemas y generador de presentaciones. También puede visitar el [Directorio en línea de certificaciones UL/iQ™ de productos de UL](#) para ver listados completos. (Sistemas cortafuego).

Servicio técnico

Specified Technologies Inc. proporciona asistencia técnica de cobro revertido para ayudarlo en la selección de productos y el correcto diseño de instalación. Los diseños de sistemas UL adecuados para fines de presentación o especificaciones están disponibles a pedido. Se proporciona una biblioteca completa de información técnica en el sitio web de la empresa www.stifirestop.com que incluye Hojas de datos de seguridad (SDS).

Información preventiva

Consulte las hojas de datos de seguridad (SDS) para obtener información adicional sobre la manipulación y desecho seguros de este material. Lave las áreas de contacto con la piel con agua y jabón. Evite el contacto con los ojos.

TABLA A: PROPIEDADES FÍSICAS

Número de catálogo	SSW125	SSW250	SSW375	SSW375-12	SSW1569	SSW2538
Color	Gris	Gris	Gris	Gris	Gris	Gris
Grosor	3,2 mm (1/8")	6,4 mm (1/4")	9,5 mm (3/8")	9,5 mm (3/8")	18 mm (11/16")	9,5 mm (3/8")
Ancho	38 mm (1-1/2")	38 mm (1-1/2")	38 mm (1-1/2")	38 mm (1-1/2")	38 mm (1-1/2")	38 mm (1-1/2")
Longitud (mín.)	205 mm (8-1/16")	306 mm (12-1/16")	405 mm (15-15/16")	3,7 m (12 pies)	3,7 m (12 pies)	3,7 m (12 pies)
Peso (mín.)	0,03 kg (0,07 lb)	0,10 kg (0,21 lb)	0,18 kg (0,40 lb)	1,68 kg (3,71 lb)	2,86 kg (6,31 lb)	3,14 kg (6,93 lb)
Sistema de expansión	Una etapa	Una etapa	Una etapa	Una etapa	Una etapa	Una etapa
Comienzo de la expansión	160°C (320°F)	160°C (320°F)	160°C (320°F)	160°C (320°F)	160°C (320°F)	160°C (320°F)
Volumen de expansión	30 a 60 veces	30 a 60 veces	30 a 60 veces	30 a 60 veces	30 a 60 veces	30 a 60 veces
Tasa de crecimiento de moho y hongos (ASTM G21)	0	0	0	0	0	0
Temperatura en servicio	Menos de 54°C (130°F)	Menos de 54°C (130°F)	Menos de 54°C (130°F)	Menos de 54°C (130°F)	Menos de 54°C (130°F)	Menos de 54°C (130°F)

TABLA A: PROPIEDADES FÍSICAS

Temperatura de almacenamiento	Menos de 54°C (130°F)	Menos de 54°C (130°F)	Menos de 54°C (130°F)	Menos de 54°C (130°F)	Menos de 54°C (130°F)	Menos de 54°C (130°F)
Vida útil	Sin límite	Sin límite	Sin límite	Sin límite	Sin límite	Sin límite
Envejecimiento en horno	Sin cambio 60°C (140°F)	Sin cambio 60°C (140°F)	Sin cambio 60°C (140°F)	Sin cambio 60°C (140°F)	Sin cambio 60°C (140°F)	Sin cambio 60°C (140°F)
Exposición a la humedad	Sin cambio 60°C (98% H.R.)	Sin cambio 60°C (98% H.R.)	Sin cambio 60°C (98% H.R.)	Sin cambio 60°C (98% H.R.)	Sin cambio 60°C (98% H.R.)	Sin cambio 60°C (98% H.R.)
Envejecimiento acelerado UL	Aprobado	Aprobado	Aprobado	Aprobado	Aprobado	Aprobado

Cinta envolvente intumescente gris SSW SpecSeal®



REQUISITOS DE LA CINTA ENVOLVENTE Y EL COLLARÍN DE SUJECIÓN

Tipo de cinta envolvente	Tamaño comercial (pulg.)	DE de la tubería (pulg.)	1a. capa (pulg.)	2a. capa (pulg.)	Longitud total de la cinta envolvente por pila (pulg.)	Longitud del collarín de retención (pulg.)
SSW1569	6	6,625	25,1	-	25,1 ¹	27,1 ¹
	6	6,625	23,2	25,5	48,7	27,5
SSW375-12, SSW2538	8	8,625	29,5	31,8	61,3 ²	33,8 ²
	10	10,75	36,1	38,5	74,6 ³	40,5 ³
	12	12,75	42,4	44,8	87,2 ³	46,8 ³

¹Requiere 1 pila de 1 capa de cinta envolvente y un collarín de sujeción SSWRC2 (1-1/2" de profundidad).

²Requiere 1 pila de 2 capas de cinta envolvente y un collarín de sujeción SSWRC3 (2-1/2" de profundidad).

³Requiere 2 pilas de 2 capas de cinta envolvente y un collarín de sujeción WSC12 (5" de profundidad).

Disponibilidad

Las cintas envolventes SpecSeal® están disponibles con los distribuidores autorizados de Specified Technologies Inc. (STI). Para obtener información adicional de compra y técnica o para obtener los nombres y la ubicación del representante o distribuidor más cercano, de este u otros productos de Specified Technology, llame al 1-800-992-1180 o visite www.stifirestop.com.

INFORMACIÓN DE PEDIDO

Número de catálogo	Número UPC	Tamaño	(UOM)	Cant.	Cant. por caja	Peso (Cada uno)
SSW1569	730573037980	Rollo de 3,7 m x 38 mm x 17,5 mm (12' x 1-1/2" x 11/16")		1	6	2,86 kg (6,31 lb)
SSW2538	730573037973	Rollo de 3,7 m x 64 mm x 9,5 mm (12' x 2-1/2" x 3/8")		1	6	3,14 kg (6,93 lb)
SSW375-12	730573037966	Rollo de 3,7 m x 38 mm x 9,5 mm (12' x 1-1/2" x 3/8")		1	12	1,68 kg (3,71 lb)
SSWRC2	730573037522	Collarín de sujeción de lámina metálica galvanizada calibre 30 de 1-1/2" de ancho para tuberías de tamaño comercial ≤ 152 mm (6"), rollo de 7,6 m (25')		1	1	2,35 kg (5,19 lb)
SSWRC3	730573037553	Collarín de sujeción de lámina metálica galvanizada calibre 30 de 2-1/2" de ancho para tuberías de tamaño comercial ≤ 204 mm (8"), rollo de 7,6 m (25')		1	1	2,90 kg (6,40 lb)

INFORMACIÓN DE PEDIDO DE LAS CINTAS ENVOLVENTES CORTADAS PREVIAMENTE

SSW125	730573031254	Cinta de 38 mm (1-1/2") x 3,2 mm (1/8") dimensionada para tuberías de tamaño comercial de 51 mm (2")		1	540	0,03 kg (0,07 lb)
SSW250	730573032503	Cinta de 38 mm (1-1/2") x 6,4 mm (1/4") dimensionada para tuberías de tamaño comercial de 76 mm (3")		1	160	0,10 kg (0,21 lb)
SSW375	730573033753	Cinta de 38 mm (1-1/2") x 9,5 mm (3/8") dimensionada para tuberías de tamaño comercial de 102 mm (4")		1	150	0,18 kg (0,40 lb)

AVISO IMPORTANTE: TODAS LAS AFIRMACIONES, INFORMACIÓN TÉCNICA Y RECOMENDACIONES QUE CONTIENE ESTE DOCUMENTO SE BASAN EN PRUEBAS QUE SE CONSIDERAN CONFIABLES, PERO NO SE GARANTIZA LA EXACTITUD NI LA INTEGRIDAD DE ESTAS.

STI HABITUALMENTE GARANTIZA SUS PRODUCTOS POR UN AÑO COMPLETO. PARA VER DETALLES COMPLETOS DE NUESTRA GARANTÍA ESTÁNDAR, VISITE WWW.STIFIRESTOP.COM/LEGAL/WARRANTY

HECHO EN EE.UU. - © 2021 SPECIFIED TECHNOLOGIES INC.

