

# Lámina compuesta SpecSeal®

SpecSeal®

CS

La lámina compuesta SpecSeal® es un panel resistente al fuego liviano y rígido que consta de una capa intumescente unida a una lámina de acero galvanizado reforzada con una malla de alambre de acero cubierta con una lámina de aluminio. La lámina compuesta SpecSeal® está diseñada para sellar aperturas medianas a grandes con una variedad de distintos elementos penetrantes en pisos y muros con resistencia a incendios. Cuando se expone a temperaturas mayores a 177°C (350°F), la lámina compuesta SpecSeal® se expande un mínimo de 15 veces para formar un residuo carbonoso denso y aislante que minimiza la transferencia de calor.

## Aplicaciones

Las láminas compuestas SpecSeal® se usan junto con otros productos cortafuegos de STI para sellar penetraciones a través de muros y pisos con resistencia a incendios para tuberías metálicas y no metálicas, tuberías aisladas, bandejas de cables, cables, conductos, conductos de acero, canalizaciones eléctricas o aperturas vacías. La lámina compuesta SpecSeal® proporciona un sello eficaz contra el fuego, el humo y los subproductos de la combustión para aperturas de cualquier forma en conjuntos de construcción comunes.

## Especificaciones

La lámina compuesta es un panel liviano compuesto por una capa intumescente unida a una lámina de acero galvanizado reforzada con una malla de alambre de acero cubierta con una lámina de aluminio. La lámina compuesta debe proporcionar un mínimo de expansión libre de 15 veces y no debe contener ingredientes expansivos solubles en agua. La lámina compuesta debe estar certificada por UL y probada según los requisitos de las normas ASTM E814 (UL1479) y CAN/ULC-S115.

### Divisiones especificadas

División 7	07 84 13	Cortafuego de penetración
División 22	22 00 00	Tuberías
División 23	23 00 00	HVAC
División 26	26 00 00	Eléctrico

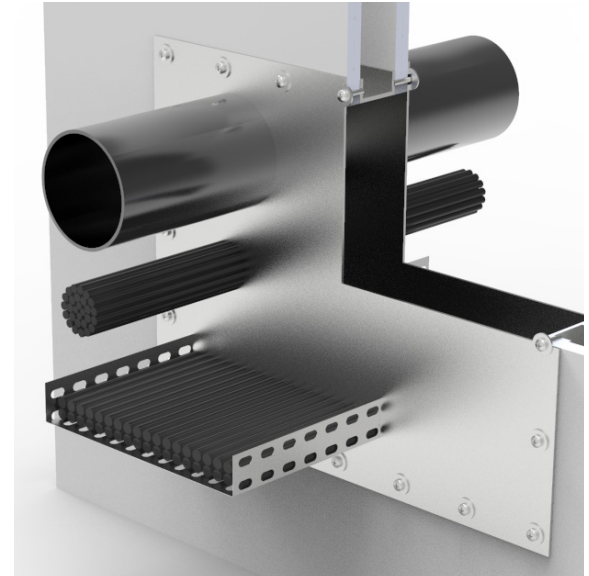
## Desempeño

La lámina compuesta SpecSeal® es la base para los sistemas que cumplen con los rigurosos criterios de las normas ASTM E814 (UL1479) y CAN/ULC-S115. Los sistemas UL se probaron para todas las formas comunes de construcción y muchos elementos penetrantes comunes con una clasificación de hasta 4 horas.

## Mantenimiento

Normalmente no se requiere mantenimiento, sin embargo, se recomienda una inspección periódica de las barreras con resistencia a incendios para asegurarse de que se selló o reparó correctamente cualquier nueva apertura, modificaciones de los cortafuegos instalados previamente o las áreas que muestran daños físicos. El sellado posterior o las reparaciones se deben realizar utilizando productos SpecSeal® según el diseño original aprobado.

**RENOVACIÓN: Agregar elementos penetrantes:** Quite el sellador/masilla cortafuego y la lámina compuesta. Agregue los elementos penetrantes. Corte la lámina compuesta SpecSeal® para que quepan los nuevos elementos penetrantes. Selle según el diseño original certificado por UL.



## Características y ventajas

- Liviana para facilitar la manipulación y la fabricación, y para tener menos peso colgando en las paredes
- Fácil de cortar con herramientas de corte de láminas de metal
- Altamente intumescente, se expande hasta 15 veces
- Reducción de orificios, se utiliza junto con otros productos SpecSeal® o EZ-Path® para reducir aperturas grandes
- Versátil, se adapta a un amplio rango de aplicaciones complejas
- Se puede pintar



# Lámina compuesta SpecSeal®



## PROPIEDADES FÍSICAS

Grosor nominal	2,5 mm (0,1 pulg.)	Temperatura de almacenamiento	Menos de 54°C (130°F)
Peso nominal	Intumescente de 6,9 kg/metro cuadrado (1,4 lb/pie cuadrado)	Exposición a la radiación	No se ve afectado
Comienzo de la expansión	177°C (350°F)	Clasificación STC	55 (Relacionado con la construcción específica) (ASTM E 90-04)
Volumen de expansión	15 veces (expansión libre habitual)	Contenido VOC	N/A
Temperatura en servicio	-23°C (-10°F) a 54°C (130°F)	Vida útil	Sin límite

### Limitaciones

Este producto fue diseñado para un uso seguro con plásticos. Este se ha utilizado ampliamente y con éxito junto con diversos tipos de tuberías, tubos y aislamientos de cable plásticos. Sin embargo, las variaciones en estos materiales impiden garantizar la compatibilidad. STI recomienda encarecidamente al usuario que consulte al fabricante de las tuberías, tubos o cables sobre cualquier sensibilidad conocida o posibles restricciones antes de aplicar este producto.

### Selección del sistema

Para encontrar un sistema cortafuego o crear una presentación, visite <https://systems.stifirestop.com/> para usar la Búsqueda de sistemas y generador de presentaciones. También puede visitar el [Directorio en línea de certificaciones UL/iQ™ de productos de UL](#) para ver listados completos. (Sistemas cortafuego).

### Servicio técnico

Specified Technologies Inc. proporciona asistencia técnica de cobro revertido para ayudarlo en la selección de productos y el correcto diseño de instalación. Los diseños de sistemas UL adecuados para fines de presentación o especificaciones están disponibles a pedido. Se proporciona una biblioteca completa de información técnica en el sitio web de la empresa [www.stifirestop.com](http://www.stifirestop.com) que incluye Hojas de datos de seguridad (SDS).

### Información preventiva

Consulte las hojas de datos de seguridad (SDS) para obtener información adicional sobre la manipulación y desecho seguros de este material.

### Disponibilidad

La lámina compuesta SpecSeal® está disponible con los distribuidores autorizados de Specified Technologies Inc. (STI). Para obtener información adicional de compra y técnica o para obtener los nombres y la ubicación del representante o distribuidor más cercano, de este u otros productos de Specified Technology, llame al 1-800-992-1180 o visite [www.stifirestop.com](http://www.stifirestop.com).

## INFORMACIÓN DE PEDIDO

Número de catálogo	Número UPC	Tamaño	(UOM) Cant.	Cant. por caja	Peso (Cada uno)
CS1628	730573116289	41 cm x 71 cm (16" x 28")	1	1	2,63 kg (5,80 lb)
CS2436	730573124369	61 cm x 92 cm (24" x 36")	1	1	4,83 kg (10,65 lb)
CS3636	730573141366	92 cm x 92 cm (36" x 36")	1	1	7,10 kg (15,65 lb)
CS3641	730573136416	92 cm x 104 cm (36" x 41")	1	1	7,53 kg (16,60 lb)
CS2852	730573136362	71 cm x 132 cm (28" x 52")	1	1	5,87 kg (12,95 lb)

AVISO IMPORTANTE: TODAS LAS AFIRMACIONES, INFORMACIÓN TÉCNICA Y RECOMENDACIONES QUE CONTIENE ESTE DOCUMENTO SE BASAN EN PRUEBAS QUE SE CONSIDERAN CONFIABLES, PERO NO SE GARANTIZA LA EXACTITUD NI LA INTEGRIDAD DE ESTAS.

STI HABITUALMENTE GARANTIZA SUS PRODUCTOS POR UN AÑO COMPLETO. PARA VER DETALLES COMPLETOS DE NUESTRA GARANTÍA ESTÁNDAR, VISITE [WWW.STIFIRESTOP.COM/LEGAL/WARRANTY](http://WWW.STIFIRESTOP.COM/LEGAL/WARRANTY)

HECHO EN EE.UU. - © 2021 SPECIFIED TECHNOLOGIES INC.

