

# Dispositivo cortafuego Cast-In de 8 pulgadas SpecSeal®



El Dispositivo cortafuego Cast-In de 8 pulgadas SpecSeal® es un dispositivo cortafuego con manga integrada que incluye un núcleo extraíble para ofrecer una abertura limpia y lista para usar. Este dispositivo consta de una carcasa de chapa metálica resistente que alberga un sistema cortafuego y de sello de humo intumescente. El dispositivo de 203 mm (8 pulg.) está disponible en dos versiones que se adaptan a tuberías de plástico y metal. Ambas versiones se pueden usar en una amplia variedad de grosores de concreto estándar con las siguientes alturas disponibles: 152 mm (6,00 pulg.), 203 mm (8,00 pulg.), 254 mm (10,00 pulg.), 305 mm (12,00 pulg.) y 356 mm (14,00 pulg.). El medio intumescente se expande a altas temperaturas para impedir el paso del fuego, el humo y el gas caliente.

## Aplicaciones

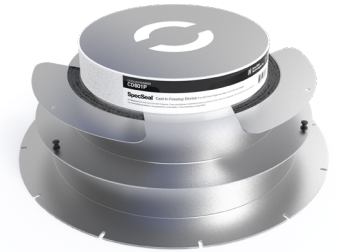
Los dispositivos cortafuego Cast-In SpecSeal® están diseñados para uso en pisos de concreto para formar aberturas cortafuegos para diversos elementos que los atraviesan, que incluyen tuberías plásticas, metálicas y tuberías metálicas aisladas.

## Especificaciones

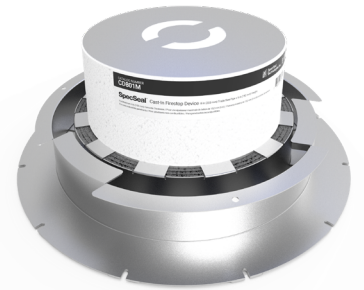
El sistema cortafuego debe ser una carcasa de metal soldado de un solo componente construida de acero galvanizado y laminado en frío, suministrada con un sistema cortafuego integral encapsulado y a prueba de manipulaciones, así como con un sello de humo. El dispositivo se debe instalar de acuerdo con las instrucciones escritas del fabricante. Los dispositivos para tuberías de metal y plástico se adaptan a grosores de concreto de hasta 356 mm (14 pulg.). El dispositivo debe estar certificado por Underwriters Laboratories Inc. (UL) como un dispositivo cortafuego para perforaciones pasantes, probado conforme con la norma ASTM E814 (UL1479) y CAN/ULC-S115 para una clasificación nominal de hasta tres horas. La idoneidad bidireccional permite el uso tanto en perforaciones de pisos como de techos. Fabricado en los Estados Unidos en una planta de fabricación con certificación ISO.

### Divisiones especificadas

División 7	07 84 13	Cortafuego de penetración
División 22	22 00 00	Tuberías
División 23	23 00 00	HVAC
División 26	26 00 00	Eléctrico



Dispositivo Cast-In para tuberías de plástico



Dispositivo Cast-In para tuberías de metal

## PROPIEDADES FÍSICAS

Construcción de la carcasa	Acero galvanizado y laminado en frío (SECC)
Comienzo de la expansión	160 °C (320 °F)
Volumen de expansión	30 a 60 veces
Temperatura en servicio	Máx. 54 °C (130 °F)
Vida útil	Sin límite
Base estándar del dispositivo	413,8 mm (16,25 pulg.)

## Características y ventajas

- Ahorra dinero gracias a que elimina la perforación sacatestigos.
- Dispositivos disponibles para tuberías de metal y plástico.
- Ahorra tiempo; no se requiere el paso cortafuego.
- Proporciona un sello instalado previamente contra incendios y humo.
- Se adapta a una amplia variedad de condiciones de construcción.
- El dispositivo es bidireccional, lo que permite la penetración tanto en el piso como en el techo.
- Existen varias versiones disponibles que se adaptan a diversas profundidades de concreto.
- Dosis de intumescencia medida en la fábrica; elimina las estimaciones.
- Ecológicamente responsable.
- Fabricado en los Estados Unidos en una planta con certificación ISO.



# Dispositivo cortafuego Cast-In de 8 pulgadas SpecSeal®

## Desempeño

Los dispositivos cortafuego Cast-In SpecSeal® se probaron exitosamente de acuerdo con las normas ASTM E814 (UL1479) y CAN/ULC-S115 en conjuntos de pisos para un desempeño de hasta tres horas. Consulte al fabricante para ver diseños de sistemas individuales y los requisitos de aplicación.

## Limitaciones

Este producto fue diseñado para un uso seguro con plásticos. Este se ha utilizado ampliamente y con éxito junto con diversos tipos de tuberías, tubos y aislamientos de cable plásticos. Sin embargo, las variaciones en estos materiales impiden garantizar la compatibilidad. STI recomienda encarecidamente al usuario que consulte al fabricante de las tuberías, tubos o cables sobre cualquier sensibilidad conocida o posibles restricciones antes de aplicar este producto.

## Mantenimiento

Las instalaciones se deben inspeccionar periódicamente en busca de daños posteriores. Cualquier daño se debe reparar utilizando productos SpecSeal®.

## Selección del sistema

Para encontrar un sistema cortafuego o crear una presentación, visite <https://systems.stifirestop.com/> para usar la Búsqueda de sistemas y generador de presentaciones. También puede visitar el [Directorio en línea de certificaciones UL/iQ™](#) para revisar listados completos. (Sistemas cortafuego).

## Servicio técnico

Specified Technologies Inc. proporciona asistencia técnica de cobro revertido para ayudarlo en la selección de productos y el correcto diseño de instalación. Los diseños de sistemas UL adecuados para fines de presentación o especificaciones están disponibles a pedido. Se proporciona una biblioteca completa de información técnica en el sitio web de la empresa [www.stifirestop.com](http://www.stifirestop.com) que incluye Hojas de datos de seguridad (SDS).

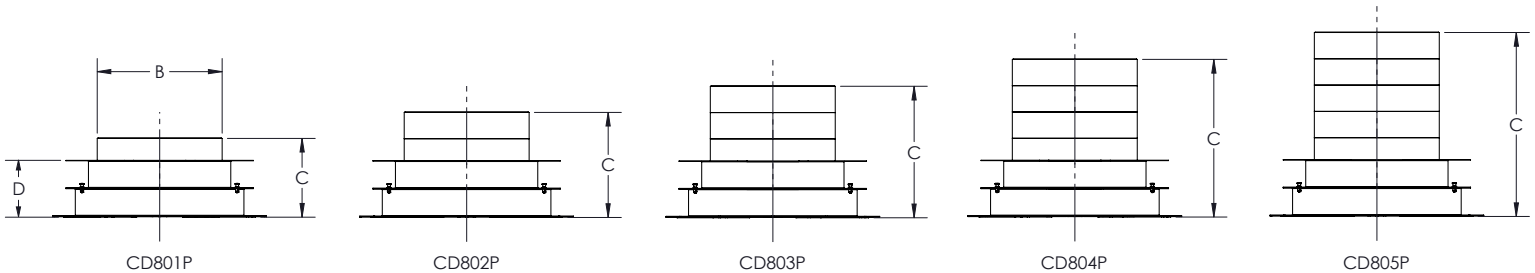
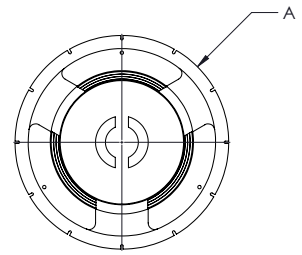
## Información preventiva

No se conocen ni esperan riesgos inusuales. Respete los procedimientos de seguridad normales durante la instalación.

## Disponibilidad

Los dispositivos cortafuego Cast-In de 8 pulgadas SpecSeal® están disponibles con los distribuidores autorizados de Specified Technologies Inc. (STI). Para obtener información adicional de compra y técnica o para obtener los nombres y las ubicaciones del representante o distribuidor más cercano, de este u otros productos de Specified Technologies, llame al 1-800-992-1180 o visite [www.stifirestop.com](http://www.stifirestop.com).

DIMENSIONES DEL DISPOSITIVO (DISPOSITIVO CAST-IN PARA TUBERÍAS DE PLÁSTICO)					
	CD801P	CD802P	CD803P	CD804P	CD805P
A			∅ 412,8 mm (16,25 pulg.)		
B			∅ 241,3 mm (9,50 pulg.)		
C	152,4 mm (6,00 pulg.)	203,2 mm (8,00 pulg.)	254,0 mm (10,00 pulg.)	304,8 mm (12,00 pulg.)	355,6 mm (14,00 pulg.)
D			110 mm (4,33 pulg.)		

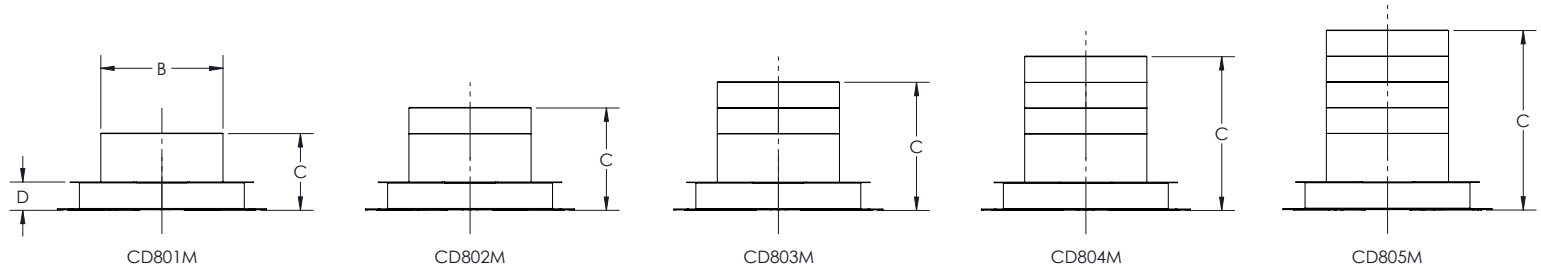
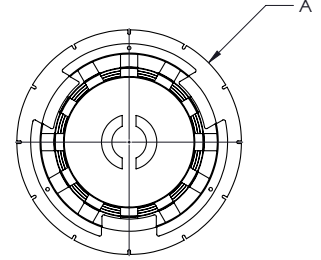


# Dispositivo cortafuego Cast-In de 8 pulgadas SpecSeal<sup>®</sup>



**DIMENSIONES DEL DISPOSITIVO (DISPOSITIVO CAST-IN PARA TUBERÍAS DE METAL)**

	CD801M	CD802M	CD803M	CD804M	CD805M
A	∅ 412,8 mm (16,25 pulg.)				
B	∅ 241,3 mm (9,50 pulg.)				
C	152,4 mm (6,00 pulg.)	203,2 mm (8,00 pulg.)	254,0 mm (10,00 pulg.)	304,8 mm (12,00 pulg.)	355,6 mm (14,00 pulg.)
D	55,9 mm (2,20 pulg.)				



**Información de pedido**

**INFORMACIÓN DE PEDIDO (DISPOSITIVOS PARA PENETRACIONES COMBUSTIBLES)**

Número de catálogo	NÚMERO UPC	Descripción	Tamaño comercial de la tubería	Grosor del concreto	(UOM) Cant.	Cant. por caja	Peso (Cada uno)
CD801P	730573343463	152 mm (6 pulg.) de altura	203 mm (8 pulg.)	152 mm (6 pulg.)	1	1	4,94 kg (10,9 lbs)
CD802P	730573343494	203 mm (8 pulg.) de altura	203 mm (8 pulg.)	203 mm (8 pulg.)	1	1	4,99 kg (11,0 lbs)
CD803P	730573343500	254 mm (10 pulg.) de altura	203 mm (8 pulg.)	254 mm (10 pulg.)	1	1	5,03 kg (11,1 lbs)
CD804P	730573343517	305 mm (12 pulg.) de altura	203 mm (8 pulg.)	305 mm (12 pulg.)	1	1	5,08 kg (11,2 lbs)
CD805P	730573343524	356 mm (14 pulg.) de altura	203 mm (8 pulg.)	356 mm (14 pulg.)	1	1	5,13 kg (11,3 lbs)

**INFORMACIÓN DE PEDIDO (DISPOSITIVOS PARA PENETRACIONES NO COMBUSTIBLES)**

Número de catálogo	NÚMERO UPC	Descripción	Tamaño comercial de la tubería	Grosor del concreto	(UOM) Cant.	Cant. por caja	Peso (Cada uno)
CD801M	730573343548	152 mm (6 pulg.) de altura	203 mm (8 pulg.)	152 mm (6 pulg.)	1	1	2,90 kg (6,4 lbs)
CD802M	730573343555	203 mm (8 pulg.) de altura	203 mm (8 pulg.)	203 mm (8 pulg.)	1	1	2,95 kg (6,5 lbs)
CD803M	730573343562	254 mm (10 pulg.) de altura	203 mm (8 pulg.)	254 mm (10 pulg.)	1	1	2,99 kg (6,6 lbs)
CD804M	730573343579	305 mm (12 pulg.) de altura	203 mm (8 pulg.)	305 mm (12 pulg.)	1	1	3,04 kg (6,7 lbs)
CD805M	730573343586	356 mm (14 pulg.) de altura	203 mm (8 pulg.)	356 mm (14 pulg.)	1	1	3,08 kg (6,8 lbs)

ESTÁNDARES DE PRUEBA: ASTM E814 (UL 1479), CAN/ULC-S115, ASTM D4833



Solución permanente

AVISO IMPORTANTE: TODAS LAS AFIRMACIONES, INFORMACIÓN TÉCNICA Y RECOMENDACIONES QUE CONTIENE ESTE DOCUMENTO SE BASAN EN PRUEBAS QUE SE CONSIDERAN CONFIABLES, PERO NO SE GARANTIZA LA EXACTITUD NI LA INTEGRIDAD DE ESTAS.

STI HABITUALMENTE GARANTIZA SUS PRODUCTOS POR UN AÑO COMPLETO. PARA VER DETALLES COMPLETOS DE NUESTRA GARANTÍA ESTÁNDAR, VISITE WWW.STIFIRESTOP.COM/LEGAL/WARRANTY

HECHO EN EE.UU. - © 2025 SPECIFIED TECHNOLOGIES INC.

Compatible con el sistema FBC™ indica que este producto ha sido probado y monitoreado de forma continua para garantizar su compatibilidad química con los sistemas de tubos FlowGuard Gold®, BlazeMaster® y Corzan®, y los productos fabricados con la tecnología TempRite®. El logo Compatible con el sistema FBC, FBC™, FlowGuard Gold®, BlazeMaster®, Corzan® y TempRite® son marcas registradas de Lubrizol Advanced Materials, Inc. o sus filiales.

