

Dispositif coupe-feu encastré SpecSeal® de 8 pouces



Le dispositif coupe-feu encastré SpecSeal® de 8 pouces est un manchon coupe-feu intégré qui comprend un noyau démontable, créant une ouverture nette et prête à l'emploi. Il consiste en un robuste boîtier à feuille de métal contenant un système coupe-feu intumescent et un système d'étanchéité résistant à la fumée. Le dispositif de 8 pouces (203 mm) se décline en deux versions compatibles avec les tuyaux métalliques ou en plastique. Les deux versions conviennent à différentes épaisseurs courantes de béton, avec les hauteurs suivantes disponibles : 6 pouces (152 mm), 8 pouces (203 mm), 10 pouces (254 mm), 12 pouces (305 mm) et 14 pouces (356 mm). Exposé à des températures élevées, le matériau intumescent se dilate, empêchant le passage du feu, de la fumée et des gaz chauds.

Applications

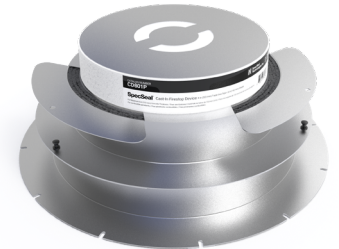
Les dispositifs coupe-feu encastrés SpecSeal® sont conçus pour être utilisés dans des planchers en béton, formant des ouvertures coupe-feu dans lesquelles sont introduits différents éléments pénétrants, notamment des tuyaux en plastique ou en métal, ainsi que des conduites métalliques isolées.

Spécifications

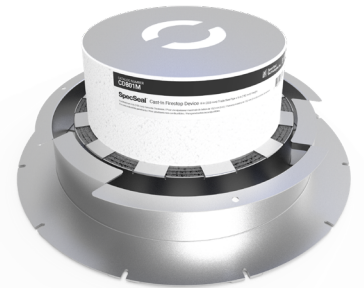
Le système coupe-feu doit être constitué d'un boîtier métallique soudé à composant unique, fabriqué à partir d'acier zingué profilé à froid, fourni avec un système coupe-feu encapsulé et inviolable et avec un joint coupe-fumée. Le dispositif doit être installé conformément aux instructions écrites du fabricant. Les dispositifs dédiés pour tuyaux en métal et en plastique sont compatibles avec des bétons allant jusqu'à 14 pouces (356 mm) d'épaisseur. Le dispositif doit également être homologué par Underwriters Laboratories Inc. (UL) comme dispositif coupe-feu de pénétrations traversantes conformément aux tests de l'ASTM E814 (UL1479) et CAN/ULC-S115 pendant une durée de trois heures. Le caractère bidirectionnel permet la pénétration dans le plancher et dans le plafond. Fabriqué aux États-Unis dans une unité de production certifiée ISO.

Divisions spécifiées

Division 7	07 84 13	Coupe-feu de points de pénétration
Division 22	22 00 00	Plomberie
Division 23	23 00 00	Chauffage, climatisation et ventilation
Division 26	26 00 00	Électricité



Dispositif encastré pour tuyaux en plastique



Dispositif encastré pour tuyaux en métal

PROPRIÉTÉS PHYSIQUES

Boîtier	Acier zingué profilé à froid (SECC)
Début de l'expansion	160 °C (320 °F)
Expansion de volume	30 à 60 fois
Température d'utilisation	Max. 130 °F (54 °C)
Durée de conservation	Aucune limite
Empreinte du dispositif standard	16,25" (413,8 mm)

Caractéristiques et avantages

- Économies grâce à l'élimination des exigences liées au perçage.
- Dispositifs disponibles pour tuyaux en métal ou en plastique.
- Gain de temps - aucune étape coupe-feu requise.
- Système d'étanchéité contre le feu et la fumée pré-installé.
- Adapté à une large gamme de constructions.
- Manchon bidirectionnel permettant la pénétration dans le plancher et dans le plafond.
- Multiples versions disponibles en fonction des différentes profondeurs de béton.
- Le dosage d'usine de l'agent intumescent évite les dosages approximatifs.
- Sans danger pour l'environnement.
- Fabriqué aux États-Unis dans une unité de production certifiée ISO.



Dispositif coupe-feu encastré SpecSeal® de 8 pouces

Performances

Les dispositifs coupe-feu encastrés SpecSeal® ont été testés avec succès conformément aux normes ASTM E814 (UL1479) et *CAN/ULC-S115 dans des ensembles de planchers pendant une durée maximale de trois heures. Consultez le fabricant pour la conception de systèmes individuels et les exigences d'application.

Limitations

Ce produit a été conçu pour être utilisé en toute sécurité avec le plastique. Il a été largement utilisé avec succès avec divers types de tuyaux et tubes en plastique et d'isolations de câbles en plastique. Les variations de ces matériaux ne permettent toutefois pas d'en garantir la compatibilité. STI recommande fortement à l'utilisateur de consulter le fabricant du tuyau, de la tubulure ou du câble en question concernant toute sensibilité connue ou toute restriction potentielle avant d'appliquer ce produit.

Entretien

Les zones d'application doivent être inspectées régulièrement pour détecter la présence de détériorations au fil du temps. Tout dommage doit être réparé avec des produits SpecSeal®.

Sélection du système

Pour trouver le système coupe-feu adapté à vos exigences ou nous soumettre une proposition, veuillez consulter le site <https://systems.stifirestop.com/> afin d'utiliser les fonctions « System Search » et « Submittal Builder ». Vous pouvez également vous rendre sur le site [UL Online Certifications Directory/UL Product iQ™](https://www.ul.com/certifications) pour obtenir les listes complètes. (Systèmes coupe-feu).

Service technique

Specified Technologies Inc. dispose d'un numéro d'assistance technique gratuit pour vous aider à choisir les produits et à concevoir correctement les installations. Les schémas de systèmes UL adaptés à des fins de présentation ou de détermination des spécifications sont disponibles sur demande. Une riche bibliothèque d'informations techniques et de fiches de données de sécurité (FDS) est disponible sur le site Internet de l'entreprise www.stifirestop.com.

Précautions

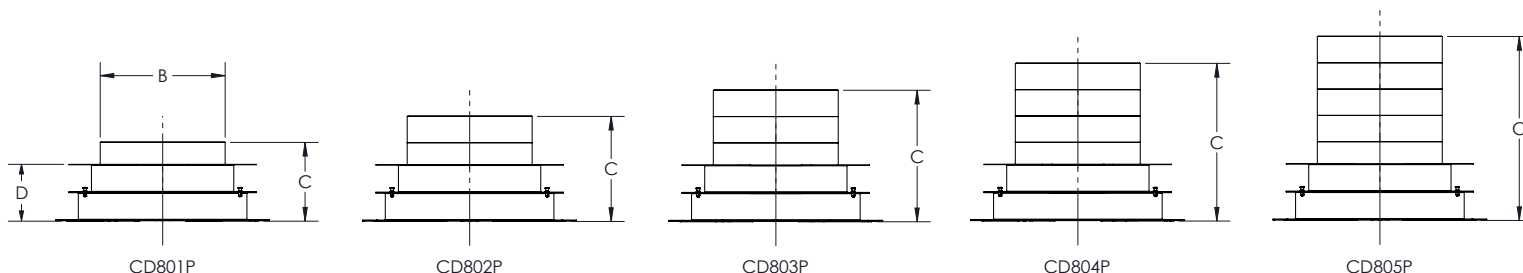
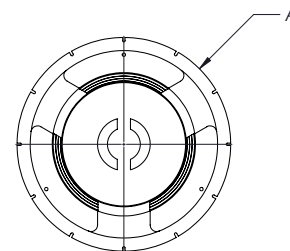
Aucun risque particulier n'est connu ni prévisible. Respectez les procédures de sécurité normales lors de l'installation.

Disponibilité

Les dispositifs coupe-feu encastrés SpecSeal® de 8 pouces sont disponibles auprès des distributeurs agréés Specified Technologies Inc. (STI). Pour de plus amples renseignements sur la commercialisation et les aspects techniques de ce produit, ou pour connaître le nom et l'adresse du représentant/distributeur le plus proche d'autres articles Specified Technologies, veuillez appeler le numéro 1-800-992-1180 ou consulter le site www.stifirestop.com.

DIMENSION DU DISPOSITIF (ENCASTRÉ POUR TUYAUX EN PLASTIQUE)

	CD801P	CD802P	CD803P	CD804P	CD805P
A			ø 16,25" (412,8 mm)		
B			ø 9 50" (241,3 mm)		
C	6,00" (152,4 mm)	8,00" (203,2 mm)	10,00" (254,0 mm)	12,00" (304,8 mm)	14,00" (355,6 mm)
D			4,33" (110 mm)		

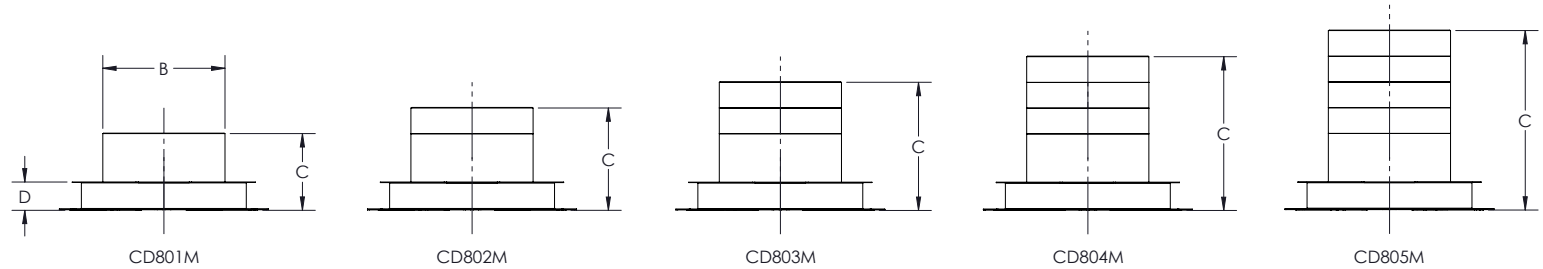
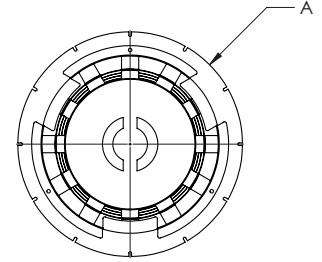


Dispositif coupe-feu encastré SpecSeal® de 8 pouces



DIMENSION DU DISPOSITIF (ENCASTRÉ POUR TUYAUX EN MÉTAL)

	CD801M	CD802M	CD803M	CD804M	CD805M
A			∅ 16,25" (412,8 mm)		
B			∅ 9 50" (241,3 mm)		
C	6,00" (152,4 mm)	8,00" (203,2 mm)	10,00" (254,0 mm)	12,00" (304,8 mm)	14,00" (355,6 mm)
D			2,20" (55,9 mm)		



Informations de commande

INFORMATIONS DE COMMANDE (DISPOSITIFS POUR ÉLÉMENTS PÉNÉTRANTS COMBUSTIBLES)

Référence catalogue	NUMÉRO CUP	Description	Dimension des tuyaux	Épaisseur du béton	(UdM) Qté	Qté boîte	Poids (unitaire)
CD801P	730573343463	6" (152 mm) Hauteur	8" (203 mm)	6" (152 mm)	1	1	10,9 lb (4,94 kg)
CD802P	730573343494	8" (203 mm) Hauteur	8" (203 mm)	8" (203 mm)	1	1	11,0 lb (4,99 kg)
CD803P	730573343500	10" (254 mm) Hauteur	8" (203 mm)	10" (254 mm)	1	1	11,1 lb (5,03 kg)
CD804P	730573343517	12" (305 mm) Hauteur	8" (203 mm)	12" (305 mm)	1	1	11,2 lb (5,08 kg)
CD805P	730573343524	14" (356 mm) Hauteur	8" (203 mm)	14" (356 mm)	1	1	11,3 lb (5,13 kg)

INFORMATIONS DE COMMANDE (DISPOSITIFS POUR ÉLÉMENTS PÉNÉTRANTS NON COMBUSTIBLES)

Référence catalogue	NUMÉRO CUP	Description	Dimension des tuyaux	Épaisseur du béton	(UdM) Qté	Qté boîte	Poids (unitaire)
CD801M	730573343548	6" (152 mm) Hauteur	8" (203 mm)	6" (152 mm)	1	1	6,4 lb (2,90 kg)
CD802M	730573343555	8" (203 mm) Hauteur	8" (203 mm)	8" (203 mm)	1	1	6,5 lb (2,95 kg)
CD803M	730573343562	10" (254 mm) Hauteur	8" (203 mm)	10" (254 mm)	1	1	6,6 lb (2,99 kg)
CD804M	730573343579	12" (305 mm) Hauteur	8" (203 mm)	12" (305 mm)	1	1	6,7 lb (3,04 kg)
CD805M	730573343586	14" (356 mm) Hauteur	8" (203 mm)	14" (356 mm)	1	1	6,8 lb (3,08 kg)

NORMES DE TEST : ASTM E814 (UL 1479), CAN/ULC-S115, ASTM D4833



Solution permanente

REMARQUE IMPORTANTE : TOUTES LES DÉCLARATIONS, INFORMATIONS TECHNIQUES ET RECOMMANDATIONS CONTENUES DANS CE DOCUMENT SONT BASÉES SUR DES TESTS JUGÉS FIABLES, MAIS L'EXACTITUDE ET L'EXHAUSTIVITÉ DE CES TESTS NE SONT PAS GARANTIES.

STI GARANTIT EN GÉNÉRAL SES PRODUITS PENDANT UN AN. POUR DE PLUS AMPLES DÉTAILS SUR NOTRE GARANTIE STANDARD, RENDEZ-VOUS SUR LE SITE WWW.STIFIRESTOP.COM/LEGAL/WARRANTY

FABRIQUÉ AUX ÉTATS-UNIS - © 2025 SPECIFIED TECHNOLOGIES INC.

Compatible avec le système FBC™ indique que ce produit a été testé et fait l'objet d'une surveillance permanente, afin de garantir sa compatibilité chimique avec les systèmes de tuyauteries FlowGuard Gold®, BlazeMaster® et Corzan® et les produits fabriqués avec la technologie TempRite®. Le logo Compatible avec le système FBC, FBC™, FlowGuard Gold®, BlazeMaster®, Corzan® et TempRite® sont des marques déposées de Lubrizol Advanced Materials, Inc. ou de ses filiales.

