

Collarines cortafuego de rango adaptable SpecSeal® (RTC)

Los collarines cortafuego de rango adaptable SpecSeal® (RTC) sin dispositivos elaborados en fábrica diseñados para sellar tuberías plásticas que penetran a través de muros y pisos con resistencia a incendios. Los collarines SpecSeal® RTC se componen de un collarín metálico de alto calibre que aloja una inserción intumescente moldeada. El collarín ajustable está diseñado para permitir que un solo collarín reciba tuberías de tamaño comercial de 89 mm (3 pulg.) y 114 mm (4 pulg.) y los correspondientes acoples de 102 mm (3") y 127 mm (4"). Cuando se expone a temperaturas que superan los 160°C (320°F), la inserción moldeada de los collarines cortafuego de rango adaptable SpecSeal® comienza a expandirse (hinchar) rápidamente para formar un residuo carbonoso denso y altamente aislante. La expansión libre va desde 32 a 64 veces el volumen original (previo a la expansión). La expansión continúa hasta a 538°C (1.000°F).

Aplicaciones

Los collarines cortafuego de rango adaptable SpecSeal® se usan para proteger una variedad de tuberías plásticas y acoples que incluyen PVC, PVC con núcleo celular (ccPVC), CPVC, ABS y ABS con núcleo celular (ccABS) en instalaciones ventiladas (DWV) y cerradas (conductos eléctrico y suministro de agua). Los collarines cortafuego de rango adaptable SpecSeal® son adecuados para usarlos en todas las construcciones comunes, incluso pisos de concreto, concreto sobre cubiertas de acero, muros de concreto, muros de bloques de concreto, paneles de yeso/paneles de entramado, además de conjuntos de pisos/techos de madera.

Especificaciones

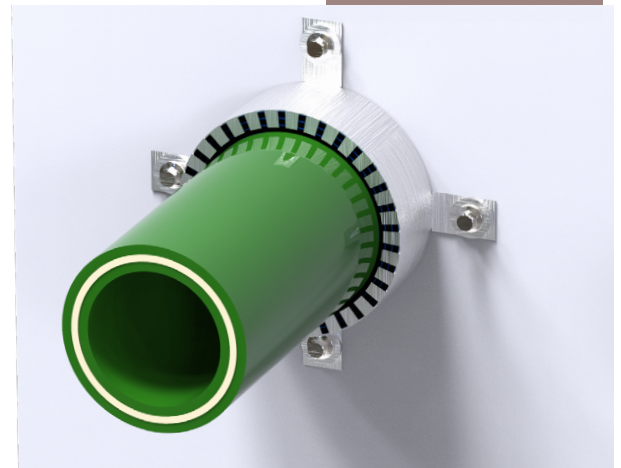
El sistema cortafuego debe ser un collarín armado de fábrica que utilice una inserción intumescente moldeado y flexible. La inserción intumescente debe proporcionar un mínimo de expansión libre de 30 veces y no debe contener ingredientes expansivos solubles en agua. El material especificado debe estar aprobado para una amplia gama de aplicaciones que incluyen PVC, PVC con núcleo de espuma (ccPVC), CPVC, RNC, PP, FRPP, FRP, HDPE, PE, PVDF, ABS y ABS con núcleo de espuma (ccABS) cuando se utiliza en forma independiente o en combinación con otros productos del mismo fabricante. El collarín debe estar certificado por UL y probado según los requisitos de las normas ASTM E814 (UL1479) y CAN/ULC-S115.

Divisiones especificadas

División 7	07 84 13	Cortafuego de penetración
División 22	22 00 00	Tuberías

Desempeño

Los collarines cortafuego de rango adaptable SpecSeal® son la base para los sistemas que cumplen con los rigurosos criterios de las normas ASTM E814 (UL1479) y CAN/ULC-S115. Los sistemas se probaron para todas las formas comunes de construcción y las tuberías plásticas más comunes con una clasificación de hasta dos horas. Consulte a la fábrica para obtener más información o consulte el Directorio en línea de certificaciones UL/IQ™ de productos de UL.



PROPIEDADES FÍSICAS

Estructura de la carcasa	Acero galvanizado de 22 GA nominal (0,76 mm (0,03") de grosor)
Inserción intumescente	Una pieza moldeada
Tamaños que puede recibir	Tubería de tamaño comercial de 89 mm (3") Acople de tamaño comercial de 102 mm (3") Tubería de tamaño comercial de 114 mm (4") Acople de tamaño comercial de 127 mm (4")
Comienzo de la expansión	160°C (320°F)
Volumen de expansión	32 a 64 veces (expansión libre)
Temperatura en servicio	Menos de 49°C (120°F)
Vida útil	Sin límite

Características y ventajas

- Ajustable, un collarín se adapta a tuberías de 89 mm (3"), acoples de 102 mm (3"), tuberías de 114 mm (4") y acoples de 127 mm (4")
- Expansión rápida; cierra rápidamente las tuberías que se queman
- Perfil pequeño, se usa en puntos estrechos
- Flexible y duradero, no hay escamas sueltas (riesgo para la vista)
- Resistente al agua; sin ingredientes solubles en agua ni higroscópicos
- Económico, menor costo instalado
- Residuo carbonoso de alto volumen, se expande hasta 60 veces

Collarines cortafuego de rango adaptable SpecSeal® (RTC)

Limitaciones

Este producto fue diseñado para un uso seguro con plásticos. Este se ha utilizado ampliamente y con éxito junto con diversos tipos de tuberías, tubos y aislamientos de cable plásticos. Sin embargo, las variaciones en estos materiales impiden garantizar la compatibilidad. STI recomienda encarecidamente al usuario que consulte al fabricante de las tuberías, tubos o cables sobre cualquier sensibilidad conocida o posibles restricciones antes de aplicar este producto.

Mantenimiento

INSPECCIÓN: Las instalaciones se deben inspeccionar periódicamente en busca de daños posteriores. Cualquier daño se debe reparar utilizando el productos cortafuego SpecSeal® según el diseño original aprobado.

Selección del sistema

Para encontrar un sistema cortafuego o crear una presentación, visite <https://systems.stifirestop.com/> para usar la Búsqueda de sistemas y generador de presentaciones. También puede visitar el [Directorio en línea de certificaciones UL/iQ™ de productos de UL](#) para ver listados completos. (Sistemas cortafuego).

Servicio técnico

Specified Technologies Inc. proporciona asistencia técnica de cobro revertido para ayudarlo en la selección de productos y el correcto diseño de instalación. Los diseños de sistemas UL adecuados para fines de presentación o especificaciones están disponibles a pedido. Se proporciona una biblioteca completa de información técnica en el sitio web de la empresa www.stifirestop.com que incluye Hojas de datos de seguridad (SDS).

Información preventiva

No se conocen ni esperan riesgos inusuales. Respete los procedimientos de seguridad normales durante la instalación.

Disponibilidad

Los collarines cortafuego de rango adaptable SpecSeal® están disponibles con los distribuidores autorizados de Specified Technologies Inc. (STI). Para obtener información adicional de compra y técnica o para obtener los nombres y la ubicación del representante o distribuidor más cercano, de este u otros productos de Specified Technology, llame al 1-800-992-1180 o visite www.stifirestop.com.

Patentes

US2007151183A1; US7596914B2

INFORMACIÓN DE PEDIDO

Número de catálogo	Número UPC	Descripción	(UOM) Cant.	Cant. por caja	Peso (Cada uno)
RTC350	730573038352	Collarín ajustable de fábrica para tuberías de 89 mm (3") y 114 mm (4") y los acoples asociados	1	6	0,36 kg (0,80 lb)

AVISO IMPORTANTE: TODAS LAS AFIRMACIONES, INFORMACIÓN TÉCNICA Y RECOMENDACIONES QUE CONTIENE ESTE DOCUMENTO SE BASAN EN PRUEBAS QUE SE CONSIDERAN CONFIABLES, PERO NO SE GARANTIZA LA EXACTITUD NI LA INTEGRIDAD DE ESTAS.

STI HABITUALMENTE GARANTIZA SUS PRODUCTOS POR UN AÑO COMPLETO. PARA VER DETALLES COMPLETOS DE NUESTRA GARANTÍA ESTÁNDAR, VISITE WWW.STIFIRESTOP.COM/LEGAL/WARRANTY

HECHO EN EE.UU. - © 2021 SPECIFIED TECHNOLOGIES INC.

