

Bandes enrobantes intumescentes grises

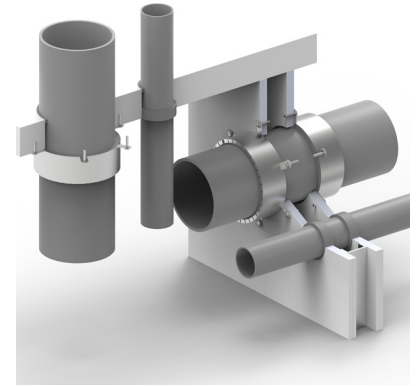
SSW SpecSeal®

SpecSeal®
SSW

Les bandes enrobantes SpecSeal® sont des bandes élastomère extrêmement souples conçues pour arrêter la pénétration de combustible dans les planchers, planchers/plafonds et murs résistants au feu. Disponibles en rouleaux très pratiques de 12 po (3,7 m) ou en bandes individuelles taillées sur mesure, elles facilitent l'installation et réduisent les déchets.

Ces produits utilisent la technologie d'intumescence rapide STI qui se distingue par une dilatation très réactive et hautement directionnelle. L'expansion rapide entrave immédiatement le passage de pénétrants combustibles en feu.

Lorsqu'elles sont exposées à des températures supérieures à 250 °F (121 °C), les bandes enrobantes SpecSeal® commencent à se dilater (intumescence) rapidement pour former une barrière intumescente dense, extrêmement isolante. L'expansion libre varie en fonction de la catégorie utilisée (voir Tableau A). L'expansion continue jusqu'à des températures de 1 000 °F (538 °C).



Applications

Les bandes enrobantes SpecSeal® servent à entraver la propagation du feu des pénétrants combustibles, comme les tuyaux non métalliques ou l'isolation des tuyaux. Des installations ont été mises au point pour les applications « à insérer » (dans lesquelles les bandes sont fixées autour du pénétrant et glissent dans l'ouverture) et de maintien des assemblages de collier (pour montage en surface). En présence d'ouvertures plus grandes ou de configurations complexes de pénétrants, les systèmes mis au point utilisent des bandes enrobantes en association avec d'autres produits SpecSeal®. Les bandes enrobantes SpecSeal® sont adaptées à toutes les formes de construction courantes, notamment aux planchers en béton, aux tabliers en béton sur acier, aux murs en béton et en parpaings, aux panneaux de placoplâtre/poteaux muraux, ainsi qu'aux ensembles de planchers/plafonds en bois.

Spécifications

Les bandes enrobantes doivent être constituées d'un matériau intumescent extrêmement souple. Les bandes enrobantes ne doivent contenir aucun composant d'expansion soluble dans l'eau et doivent se distinguer par une expansion libre de 30 fois au minimum. Les bandes enrobantes intumescentes doivent être plaquées de chaque côté par du plastique. Le matériau spécifié doit être agréé pour une large gamme d'applications, y compris les éléments pénétrants combustibles et incombustibles, lorsqu'il est utilisé seul ou en association avec d'autres produits du même fabricant. Les bandes enrobantes doivent être homologuées UL et testées selon les exigences des normes ASTM E814 (UL1479) et CAN/ULC-S115.

Caractéristiques et avantages

- Expansion rapide - obturation plus rapide des éléments pénétrants en feu
- Haut volume de la barrière intumescente - une expansion significative obture l'ouverture
- Résistant à l'eau - sans composants solubles ou hygroscopiques
- Économique - aucun assemblage et réduction des déchets grâce à sa présentation sous forme de rouleaux de 12 pi (3,7 m) ou de bandes prédécoupées
- Souplesse extrême - absence de feuille, plus facile à installer
- Polyvalence - performances hors pair dans le cadre d'une large gamme d'applications complexes

Divisions spécifiées

Division 7	07 84 13	Coupe-feu de points de pénétration
Division 22	22 00 00	Coupe-feu pour plomberie

Performances

Les bandes enrobantes SpecSeal® sont à la base des systèmes qui répondent aux critères sévères des normes ASTM E814 (UL1479) et CAN/ULC-S115. Les systèmes ont été testés pour toutes les formes de construction et les éléments pénétrants courants, avec des valeurs de résistance au feu allant jusqu'à 4 heures (en fonction de la catégorie de bande enrobante utilisée).

Limitations

Ce produit a été conçu pour être sûr avec le plastique. Il a été largement utilisé avec succès avec divers types de tuyaux et tubes en plastique et d'isolations de câbles en plastique. Les variations de ces matériaux ne permettent toutefois pas de garantir la compatibilité. STI recommande fortement à l'utilisateur de consulter le fabricant du tuyau, de la tubulure ou du câble en question concernant toute sensibilité connue ou toute restriction potentielle avant d'appliquer ce produit.



Bandes enrobantes intumescentes grises

SSW SpecSeal®



Entretien

Inspection : Les zones d'application doivent être inspectées régulièrement pour détecter la présence de détériorations au fil du temps. Tout dommage doit être réparé avec des produits SpecSeal® conformément à la conception approuvée d'origine.

Sélection du système

Pour trouver le système coupe-feu adapté à vos exigences ou nous soumettre une proposition, veuillez consulter le site <https://systems.stifirestop.com/> afin d'utiliser les fonctions « System Search » et « Submittal Builder ». Vous pouvez également vous rendre sur le site [UL Online Certifications Directory/UL Product iQ™](https://www.ul.com/certification) pour obtenir les listes complètes. (Systèmes coupe-feu).

Service technique

Specified Technologies Inc. dispose d'un numéro d'assistance technique gratuit pour vous aider à choisir les produits et à concevoir correctement les installations. Les schémas de systèmes UL adaptés à des fins de présentation ou de détermination des spécifications sont disponibles sur demande. Une riche bibliothèque d'informations techniques et de fiches de données de sécurité (FDS) est disponible sur le site Internet de l'entreprise www.stifirestop.com.

Précautions

Consulter la fiche de données de sécurité (FDS) pour de plus amples informations sur la manipulation et la mise au rebut en toute sécurité de ce produit. En cas de contact, nettoyer la zone cutanée à l'eau savonneuse. Éviter tout contact avec les yeux.

TABLEAU A : PROPRIÉTÉS PHYSIQUES

Référence catalogue	SSW125	SSW250	SSW375	SSW375-12	SSW1569	SSW2538
Couleur	Gris	Gris	Gris	Gris	Gris	Gris
Épaisseur	1/8" (3,2 mm)	1/4" (6,4 mm)	3/8" (9,5 mm)	3/8" (9,5 mm)	11/16" (18 mm)	3/8" (9,5 mm)
Largeur	1-1/2" (38 mm)	1-1/2" (38 mm)	1-1/2" (38 mm)	1-1/2" (38 mm)	1-1/2" (38 mm)	2-1/2" (38 mm)
Longueur (min.)	8-1/16" (205 mm)	12-1/16" (306 mm)	15-15/16" (405 mm)	12' (3,7 m)	12' (3,7 m)	12' (3,7 m)
Poids (min.)	0,07 lb (0,03 kg)	0,21 lb (0,10 kg)	0,40 lb (0,18 kg)	3,71 lb (1,68 kg)	6,31 lb (2,86 kg)	6,93 lb (3,14 kg)
Système d'expansion	Une seule phase	Une seule phase	Une seule phase	Une seule phase	Une seule phase	Une seule phase
Début de l'expansion	320 °F (160 °C)	320 °F (160 °C)	320 °F (160 °C)	320 °F (160 °C)	320 °F (160 °C)	320 °F (160 °C)
Expansion de volume	30 à 60 fois	30 à 60 fois	30 à 60 fois	30 à 60 fois	30 à 60 fois	30 à 60 fois

TABLEAU A : PROPRIÉTÉS PHYSIQUES

Taux de croissance de moisissures et champignons (ASTM G21)	0	0	0	0	0	0
Température d'utilisation	Inférieure à 130 °F (54 °C)	Inférieure à 130 °F (54 °C)	Inférieure à 130 °F (54 °C)	Inférieure à 130 °F (54 °C)	Inférieure à 130 °F (54 °C)	Inférieure à 130 °F (54 °C)
Température de stockage	Inférieure à 130 °F (54 °C)	Inférieure à 130 °F (54 °C)	Inférieure à 130 °F (54 °C)	Inférieure à 130 °F (54 °C)	Inférieure à 30 °F (54 °C)	Inférieure à 130 °F (54 °C)
Durée de conservation	Aucune limite	Aucune limite	Aucune limite	Aucune limite	Aucune limite	Aucune limite
Vieillessement au four	Aucun changement 140 °F (60 °C)	Aucun changement 140 °F (60 °C)	Aucun changement 140 °F (60 °C)	Aucun changement 140 °F (60 °C)	Aucun changement 140 °F (60 °C)	Aucun changement 140 °F (60 °C)
Exposition à l'humidité	Aucun changement 60 °C (98 % H.R.)	Aucun changement 60 °C (98 % H.R.)	Aucun changement 60 °C (98 % H.R.)	Aucun changement 60 °C (98 % H.R.)	Aucun changement 60 °C (98 % H.R.)	Aucun changement 60 °C (98 % H.R.)
Accélération du vieillissement UL	Réussite	Réussite	Réussite	Réussite	Réussite	Réussite

Bandes enrobantes intumescentes grises

SSW SpecSeal®



EXIGENCES DES BANDES ENROBANTES ET DES COLLIERES DE RETENUE

Type de bande enrobante	Dimension (po)	DE du tuyau (po)	1 ^{ère} couche (po)	2 ^{ème} couche (po)	Longueur totale de bande enrobante par pile (po)	Longueur des colliers de retenue (po)
SSW1569	6	6,625	25,1	-	25,1 ¹	27,1 ¹
	6	6,625	23,2	25,5	48,7	27,5
SSW375-12, SSW2538	8	8,625	29,5	31,8	61,3 ²	33,8 ²
	10	10,75	36,1	38,5	74,6 ³	40,5 ³
	12	12,75	42,4	44,8	87,2 ³	46,8 ³

¹Requiert 1 pile de 1 couche de bande enrobante et un collier de retenue SSWRC2 (1-1/2" de profondeur).

²Requiert 1 pile de 2 couches de bande enrobante et un collier de retenue SSWRC3 (2-1/2" de profondeur).

³Requiert 2 piles de 2 couches de bande enrobante et un collier de retenue WSC12 (5" de profondeur).

Disponibilité

Les bandes enrobantes SpecSeal® sont disponibles auprès des distributeurs agréés Specified Technologies Inc. (STI). Pour de plus amples renseignements sur la commercialisation et les aspects techniques de ce produit, ou pour connaître le nom et l'adresse du représentant/distributeur le plus proche d'autres articles Specified Technology, veuillez appeler le numéro 1-800-992-1180 ou consulter le site www.stifirestop.com.

INFORMATIONS DE COMMANDE

Référence catalogue	Numéro CUP	Dimension	(UdM) Qté	Qté boîte	Poids (unitaire)
SSW1569	730573037980	Rouleau de 12' x 1-1/2" x 11/16" (3,7 m x 38 mm x 17,5 mm)	1	6	6,31 lb (2,86 kg)
SSW2538	730573037973	Rouleau de 12' x 2-1/2" x 3/8" (3,7 m x 64 mm x 9,5 mm)	1	6	6,93 lb (3,14 kg)
SSW375-12	730573037966	Rouleau de 12' x 1-1/2" x 3/8" (3,7 m x 38 mm x 9,5 mm)	1	12	3,71 lb (1,68 kg)
SSWRC2	730573037522	Collier de retenue en tôle métallique galvanisé calibre 30 de 1-1/2 po. de large pour tuyau ≤152 mm (6 po.), rouleau de 7,6 m (25 pi.)	1	1	5,19 lb (2,35 kg)
SSWRC3	730573037553	Collier de retenue en tôle métallique galvanisé calibre 30 de 2-1/2 po. de large pour tuyau de 204 mm (8 po.), rouleau de 7,6 m (25 pi.)	1	1	6,40 lb (2,90 kg)

INFORMATIONS DE COMMANDE DE BANDES ENROBANTES PRÉDÉCOUPÉES

SSW125	730573031254	Bande de 1-1/2" (38 mm) x 1/8" (3,2 mm) dimensionnée pour tuyau de 2" (51 mm)	1	540	0,07 lb (0,03 kg)
SSW250	730573032503	Bande de 1-1/2" (38 mm) x 1/4" (6,4 mm) dimensionnée pour tuyau de 3" (76 mm)	1	160	0,21 lb (0,10 kg)
SSW375	730573033753	Bande de 1-1/2" (38 mm) x 3/8" (9,5 mm) dimensionnée pour tuyau de 4" (102 mm)	1	150	0,40 lb (0,18 kg)

REMARQUE IMPORTANTE : TOUTES LES DÉCLARATIONS, INFORMATIONS TECHNIQUES ET RECOMMANDATIONS CONTENUES DANS CE DOCUMENT SONT BASÉES SUR DES TESTS JUGÉS FIABLES, MAIS L'EXACTITUDE ET L'EXHAUSTIVITÉ DE CES TESTS NE SONT PAS GARANTIES.

STI GARANTIT EN GÉNÉRAL SES PRODUITS PENDANT UN AN. POUR DE PLUS AMPLES DÉTAILS SUR NOTRE GARANTIE STANDARD, VEUILLEZ CONSULTER LE SITE WWW.STIFIRESTOP.COM/LEGAL/WARRANTY

FABRIQUÉ AUX ÉTATS-UNIS - © 2021 SPECIFIED TECHNOLOGIES INC.

