

Coussins coupe-feu SSB SpecSeal®

Les coussins coupe-feu SpecSeal® sont des produits coupe-feu de pénétrations traversantes qui ressemblent à des petits coussins ou à des briques souples. Ces coussins intumescents et très robustes sont installés dans les ouvertures par compression et empilage, comme des briques.

Les coussins coupe-feu SpecSeal® sont constitués d'un matériau dont le noyau en fibre minérale est scellé par une membrane intumescente résistante à l'eau. Le matériau enrobé qui constitue le noyau est ensuite thermosoudé dans un sac en polyéthylène robuste, ignifuge et non irritant.

Applications

Les coussins coupe-feu SpecSeal® sont conçus pour arrêter la propagation du feu dans des ouvertures moyennes à grandes qui contiennent différents éléments pénétrants comme des tuyaux, des conduits, des câbles, des tuyaux métalliques isolés, des barres sous gaine et des conduites de chauffage, climatisation et ventilation. Ces coussins sont particulièrement bien adaptés aux applications qui concernent des câbles de données, de communication, de puissance ou de commande, des gaines intérieures et des chemins de câbles. Cette méthode de colmatage offre un moyen simple d'améliorer les installations de câbles sans être obligé d'endommager le joint coupe-feu. Les applications difficiles, telles que les installations murales d'arbre unilatérales et autres applications dans lesquelles l'accès est restreint à un côté de l'ensemble, peuvent être aisément protégées contre le feu grâce à ce matériau.

Spécifications

Le système coupe-feu doit utiliser un coussin intumescent thermosoudé dans un sac en polyéthylène ignifuge. Le coussin coupe-feu doit être constitué d'un noyau monolithique (une seule pièce) enveloppé de tous les côtés dans un revêtement intumescent souple et ne contenir aucun remplissage en fibres lâches. Il doit être homologué UL et/ou certifié conforme aux systèmes FM, et testé selon les exigences des normes ASTM E814 (UL1479) et CAN/ULC-S115.

Divisions spécifiées

Division 7	07 84 13	Coupe-feu de points de pénétration
Division 22	22 00 00	Plomberie
Division 23	23 00 00	Chauffage, climatisation et ventilation
Division 26	26 00 00	Électricité

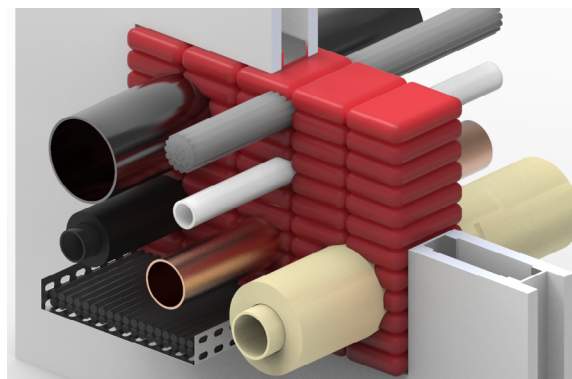
Performances

Les coussins SSB sont à la base des systèmes qui répondent aux critères sévères des normes ASTM E814 (UL1479) et CAN/ULC-S115, ainsi qu'aux exigences de temps/température de la norme ASTM E119 (UL263). Les systèmes testés fournissent jusqu'à 4 heures de capacité pour les pénétrations de panneaux de placoplâtre, du béton, de la maçonnerie ou des murs en béton relevés, ainsi que des planchers en béton ou sur acier. Des systèmes complémentaires ont été testés jusqu'à 3 heures dans des murs en panneaux de placoplâtre.

FUITES D'AIR : Les essais effectués par Underwriters Laboratories en ce qui concerne les fuites d'air à température ambiante et à haute température (400 °F (204 °C)) indiquent que des coussins correctement installés rendent les pénétrations pratiquement hermétiques.

Limitations

Ce produit a été conçu pour être sûr avec le plastique. Il a été largement utilisé avec succès avec divers types de tuyaux et tubes en plastique et d'isolations de câbles en plastique. Les variations de ces matériaux ne permettent toutefois pas de garantir la compatibilité. STI recommande fortement à l'utilisateur de consulter le fabricant du tuyau, de la tubulure ou du câble en question concernant toute sensibilité connue ou toute restriction potentielle avant d'appliquer ce produit.



Caractéristiques et avantages

- Intumescent - dilatation dans toutes les directions pour constituer un joint dur et bien serré
- Réutilisable pour un réajustement facile des câbles
- Légèreté pour faciliter l'installation
- Simplification des exigences de treillis métalliques pour les ouvertures béantes et valeurs de résistance au feu de 3 à 4 heures
- Sac en polyéthylène thermosoudé - résistant et durable
- Sans coutures cousues susceptibles de s'effilocheur ou de se déchirer, aucune fibre de verre irritante
- Noyau monolithique enrobé, pas de remplissage lâche
- Aucun outil spécial requis
- Classe supérieure pour les fuites d'air

PROPRIÉTÉS PHYSIQUES

Couleur	Rouge
Densité	4 pcf (64 kg/m ³)
Inflamabilité*	V-0
Compression**	25 % à 33 %
Fuite d'air	Inférieure à 1 pi ³ /min/pi ²
Température d'utilisation	Inférieure à 130 °F (54 °C)
Température de stockage	Inférieure à 130 °F (54 °C)
Indice de transmission du son (ASTM E 90-40)	60 (Dépend des caractéristiques de construction spécifiques)
Indice L (UL1479 et CAN/ULC-S115)	Inférieur à 1 pi ³ /min/pi ² (Coussins uniquement)
Teneur en COV***	0,00 lb/gal (0,0 g/l)
Durée de conservation	Aucune limite

* Sac extérieur en polyéthylène **Selon l'installation

***Selon le règlement 1168 du SCAQMD (méthode EPA 24)

Coussins coupe-feu SSB SpecSeal®

**Entretien**

INSPECTION : Les zones d'application doivent être inspectées régulièrement pour détecter la présence de détériorations au fil du temps. Remplacer les coussins endommagés.

RÉNOVATION : Des câbles peuvent être ajoutés ou remplacés dans les ouvertures scellées au préalable en retirant le treillis (le cas échéant), puis en enlevant et en remplaçant les coussins selon les exigences. **NE PAS PASSER DE CÂBLES À TRAVERS LE TREILLIS MÉTALLIQUE !** Cela pourrait interférer avec les efforts consécutifs liés à l'ajout ou à la suppression de câbles et entraîner un risque pour la sécurité. Remettre en place, selon les exigences, les coussins et la pâte, puis réinstaller le treillis métallique.

REMARQUE : La dépose des câbles peut exiger l'installation de coussins supplémentaires pour combler le vide créé par l'enlèvement des câbles. Inspecter les coussins pour vérifier la présence d'une compression excessive. Les coussins coupe-feu SpecSeal sont conçus pour durer longtemps et se distinguent par leur robustesse exceptionnelle. Des manipulations excessives ou inadaptées peuvent provoquer une compression permanente des coussins. Si les coussins sont trop minces pour appliquer une pression sur le joint une fois installés, les remplacer ou ajouter d'autres coussins neufs, si nécessaire.

**Sélection du système**

Pour trouver le système coupe-feu adapté à vos exigences ou nous soumettre une proposition, veuillez consulter le site <https://systems.stifirestop.com/> afin d'utiliser les fonctions System Search et Submittal Builder. Vous pouvez également vous rendre sur le site [UL Online Certifications Directory/UL Product iQ™](https://www.ul.com/certifications) pour obtenir les listes complètes. (Systèmes coupe-feu).

Service technique

Specified Technologies Inc. dispose d'un numéro d'assistance technique gratuit pour vous aider à choisir les produits et à concevoir correctement les installations. Les schémas de systèmes UL adaptés à des fins de présentation ou de détermination des spécifications sont disponibles sur demande. Une riche bibliothèque d'informations techniques et de fiches de données de sécurité (FDS) est disponible sur le site Internet de l'entreprise www.stifirestop.com.

Précautions

Consulter la fiche de données de sécurité (FDS) pour de plus amples informations sur la manipulation et la mise au rebut en toute sécurité de ce produit. Éviter d'endommager le sac extérieur en polyéthylène. Ne pas utiliser de coussins endommagés.

Disponibilité

Les coussins coupe-feu SpecSeal® sont disponibles auprès des distributeurs agréés Specified Technologies Inc. (STI). Pour de plus amples renseignements sur la commercialisation et les aspects techniques de ce produit, ou pour connaître le nom et l'adresse du représentant/distributeur le plus proche d'autres articles Specified Technology, veuillez appeler le numéro 1-800-992-1180 ou consulter le site www.stifirestop.com.

INFORMATIONS DE COMMANDE

Référence catalogue	Numéro CUP	Dimension	(UdM) Qté	Qté boîte	Poids (unitaire)
SSB14	730573061404	1" (25 mm) x 4" (101 mm) x 9" (225 mm)	1	20	0,19 lb (0,09 kg)
SSB24	730573062401	2" (50 mm) x 4" (101 mm) x 9" (225 mm)	1	10	0,31 lb (0,14 kg)
SSB26	730573062609	2" (50 x mm) x 6" (152 mm) x 9" (225 mm)	1	22	0,39 lb (0,18 kg)
SSB36	730573063606	3" (76 x mm) x 6" (152 mm) x 9" (225 mm)	1	16	0,55 lb (0,25 kg)

REMARQUE IMPORTANTE : TOUTES LES DÉCLARATIONS, INFORMATIONS TECHNIQUES ET RECOMMANDATIONS CONTENUES DANS CE DOCUMENT SONT BASÉES SUR DES TESTS JUGÉS FIABLES, MAIS L'EXACTITUDE ET L'EXHAUSTIVITÉ DE CES TESTS NE SONT PAS GARANTIES.

STI GARANTIT EN GÉNÉRAL SES PRODUITS PENDANT UN AN. POUR DE PLUS AMPLES DÉTAILS SUR NOTRE GARANTIE STANDARD, VEUILLEZ CONSULTER LE SITE WWW.STIFIRESTOP.COM/LEGAL/WARRANTY

FABRIQUÉ AUX ÉTATS-UNIS - © 2021 SPECIFIED TECHNOLOGIES INC.

