

# Module coupe-feu EZ Path® série 33

**EZ Path®**  
Fire-Rated Pathway

Le module coupe-feu EZ Path® est un dispositif conçu pour permettre aux câbles de traverser des murs et des planchers résistants au feu sans exigence de les ignifuger. Ce dispositif constitue un système d'étanchéité intégré contre le feu et la fumée qui s'adapte automatiquement à la quantité de câbles installés. Une fois montés sur une barrière coupe-feu, les câbles peuvent être facilement ajoutés ou enlevés à tout moment sans être obligé de déposer ou de remettre en place les matériaux ignifuges.

Le module coupe-feu EZ Path® série 33 est constitué d'un module hermétique en acier galvanisé épais, bordé d'un matériau intumescent conçu pour se dilater rapidement lorsqu'il est exposé au feu ou à des températures élevées, et fermer ainsi rapidement le passage afin d'empêcher la propagation des flammes et de la fumée.

Le module coupe-feu EZ Path® série 33 est revêtu d'une peinture de sécurité orange pour faciliter son identification. Son profil carré compact permet d'installer un nombre maximum de câbles dans un espace relativement exigü. Le module coupe-feu mesure environ 3" (76 mm) x 3" (76 mm) et 10,5" (267 mm) de long.

## Applications

Le module coupe-feu EZ Path® série 33 est conçu pour être installé facilement dans les planchers et les murs. Ses capacités testées et homologuées sont comprises entre 0 et 100 % de remplissage visuel. Le module coupe-feu EZ Path® série 33 est conçu pour l'installation de nouveaux câbles lorsqu'il est monté avec les plaques murales disponibles. Dans le cadre de ces installations, le dispositif n'a pas besoin d'être fixé mécaniquement au mur ni à l'ossature murale et peut être monté une fois que le panneau mural a été mis en place. Le corps amovible du module coupe-feu EZ Path® est conçu de manière à ce qu'il soit facile à déposer pour être installé autour de câbles montés au préalable dans une construction existante.

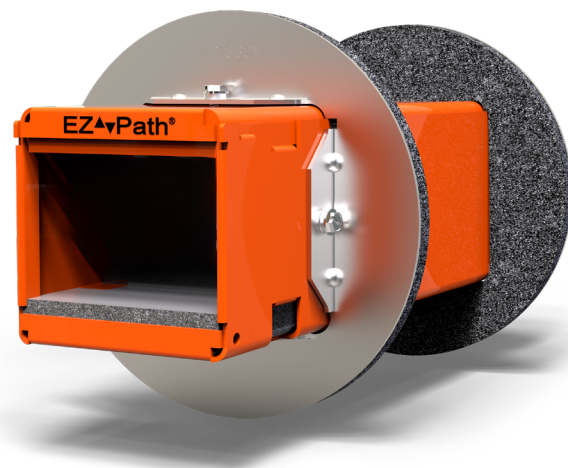
Le module coupe-feu EZ Path® série 33 se distingue par une capacité de câbles exceptionnelle. Un seul module installé dans un mur dépasse la capacité de logement de câbles d'un manchon de 4 po (102 mm) qui utilise des systèmes coupe-feu types au mastic (35 % de la capacité de chargement de câble). Plusieurs dispositifs jumelés, montés sur deux, trois, quatre ou sept plaques murales simples existantes, offrent une capacité supplémentaire ou la possibilité de séparer les câbles selon leur utilisation, leur type, l'installateur ou le vendeur, en fonction des exigences.

## Spécifications

Tous les faisceaux de câbles de transmission de données, vidéo et de communication doivent utiliser un module coupe-feu hermétique lorsque ces câbles pénètrent des murs résistants au feu. Le module coupe-feu doit être constitué d'un système de calfeutrage anti-incendie intégré suffisant pour maintenir la résistance au feu horaire de la barrière ignifuge pénétrée. Le système de calfeutrage autonome doit s'ajuster automatiquement aux faisceaux de câbles installés. Il faut également qu'il permette d'installer, d'enlever ou de modifier le câblage sans être obligé de déposer ou de remettre en place les matériaux anti-incendie. Le module doit être homologué UL et/ou certifié conforme aux systèmes FM, et testé selon les exigences des normes ASTM E814 (UL1479) et CAN/ULC-S115.

### Divisions spécifiées

Division 7	07 84 13	Coupe-feu de points de pénétration
Division 26	26 00 00	Électricité
Division 27	27 00 00	Communications



## Caractéristiques et avantages

- Facilité d'installation
- Aucun coupe-feu requis
- Testé sur le plan acoustique
- Arrêt du feu à toutes les phases d'utilisation
- Testé UL - faibles fuites
- Homologué UL sur l'ensemble de sa capacité
- Le module peut être jumelé pour augmenter sa capacité
- Séparation possible des câbles en fonction de leur utilisation, type, fabricant
- Correspond à la capacité d'un conduit de 4" (102 mm)

## Module coupe-feu EZ Path® série 33



## PROPRIÉTÉS PHYSIQUES

Composition de la coque	Acier galvanisé de 0,059" (1,5 mm)
Volume de chargement des câbles	6 po <sup>2</sup> (nom.) [39 cm <sup>2</sup> ]
Remplissage de câble admissible	0 à 100 % visuel
Valeur nominale de résistance au feu	1, 2, 3 et 4 heures
Début de l'expansion	350 °F (177 °C)
Expansion de volume	15 fois
Exemple de volume de câbles cat. 6 (0,236" DE)	88 (nom.)
Température d'utilisation	-10 °F (-23 °C) à 120 °F (49 °C)
Température de stockage	Inférieure à 120 °F (49 °C)
Durée de conservation	Aucune limite

## Performances

EZ Path® a été testé UL et est homologué conformément aux normes ASTM E814 (UL1479) et CAN/ULC-S115. Ces systèmes sont adaptés aux constructions de planchers et de murs courants et atteignent des valeurs de résistance au feu pouvant aller jusqu'à 4 heures.



## Limitations

Ce produit a été conçu pour être sûr avec le plastique. Il a été largement utilisé avec succès avec divers types de tuyaux et tubes en plastique et d'isolations de câbles en plastique. Les variations de ces matériaux ne permettent toutefois pas de garantir la compatibilité. STI recommande fortement à l'utilisateur de consulter le fabricant du tuyau, de la tubulure ou du câble en question concernant toute sensibilité connue ou toute restriction potentielle avant d'appliquer ce produit.

## Installation des câbles

Les câbles peuvent être ajoutés ou enlevés facilement, à tout moment, sans être obligé de déposer ou de remettre en place le joint coupe-feu. Les câbles peuvent être ajoutés un par un ou en faisceaux. Entourer l'extrémité d'un ruban à faible coefficient de frottement pour faciliter l'insertion des câbles. Un collet de câbles auto-réglable s'ajuste automatiquement pour recevoir le faisceau de câbles au fur et à mesure qu'il passe dans le module.

## Entretien

Aucun entretien du module n'est normalement requis.

## Sélection du système

Pour trouver le système coupe-feu adapté à vos exigences ou nous soumettre une proposition, veuillez consulter le site <https://systems.stifirestop.com/> afin d'utiliser les fonctions « System Search » et « Submittal Builder ». Vous pouvez également vous rendre sur le site [UL Online Certifications Directory/UL Product iQ™](https://www.ul.com/certifications-directory/ul-product-iq) pour obtenir les listes complètes. (Systèmes coupe-feu).

## Service technique

Specified Technologies Inc. dispose d'un numéro d'assistance technique gratuit pour vous aider à choisir les produits et à concevoir correctement les installations. Les schémas de systèmes UL adaptés à des fins de présentation ou de détermination des spécifications sont disponibles sur demande. Une riche bibliothèque d'informations techniques et de fiches de données de sécurité (FDS) est disponible sur le site Internet de l'entreprise [www.stifirestop.com](http://www.stifirestop.com).

## Précautions

L'utilisation de ce dispositif est soumise aux réglementations locales, régionales et nationales. Consulter l'autorité compétente du Code de la construction ou le responsable de la juridiction local en ce qui concerne les exigences régionales ou locales susceptibles d'influencer le choix ou l'utilisation de ce produit.

## Module coupe-feu EZ Path® série 33



## Disponibilité

Les produits EZ-Path® sont disponibles auprès des distributeurs agréés Specified Technologies Inc. (STI). Pour de plus amples renseignements sur la commercialisation et les aspects techniques de ce produit, ou pour connaître le nom et l'adresse du représentant/distributeur le plus proche d'autres articles Specified Technology, veuillez appeler le numéro 1-800-992-1180 ou consulter le site [www.stifirestop.com](http://www.stifirestop.com).

## Brevets

US2007125018A1; US7523590B2; US2006138251A1; US7373761B2; US2014020915A1; US8869475B2; CA2427515A1; CA2427515C; EP3355997A1; EP3355997A4; EP3355997B1; EP3355997B8

## INFORMATIONS DE COMMANDE - DISPOSITIF UNITAIRE

Référence catalogue	Numéro CUP	Description	(UdM) Qté	Qté boîte	Poids (unitaire)
EZD33FWS	730573000045	Dispositif de module coupe-feu	1	6	2,70 lb (1,22 kg)
EZDP33FWS	730573000342	Kit de plaques carrées – Dispositif avec plaques murales carrées et étiquettes	1	4	3,52 lb (1,60 kg)
EZP133W	730573001332	Plaques murales carrées avec étiquettes	1	1	0,81 lb (0,37 kg)
EZDP133CWK	730573000359	Kit de plaques rondes – Dispositif avec plaques murales rondes et étiquettes	1	1	3,83 lb (1,74 kg)
EZP133CW	730573001370	Plaques murales rondes avec étiquettes	1	1	0,82 lb (0,37 kg)
EZDP133FK	730573008355	Kit de plaques de plancher encastrables – Dispositif avec plaque annulaire	1	1	3,53 lb (1,60 kg)
EZP133K	730573008331	Plaque de plancher amovible encastrable	1	6	0,71 lb (0,32 kg)

## INFORMATIONS DE COMMANDE - RÉNOVATION D'INSTALLATIONS

EZDP33WR	730573005330	Kit de rénovation Dispositif avec plaques de rénovation du montage mural et étiquettes	1	1	6,63 lb (3,01 kg)
EZP133R	730573005354	Plaques de rénovation du montage avec étiquettes	1	1	3,57 lb (1,62 kg)
EZDP133CAK	730573000366	Kit de fixation de conduit - Dispositif avec plaque de fixation du conduit et étiquette	1	1	4,05 lb (1,84 kg)
EZP133CA	730573001387	Plaque de fixation du conduit avec étiquette	1	1	0,86 lb (0,39 kg)

## INFORMATIONS DE COMMANDE - INSTALLATION JUMELÉE

EZDP233GK	730573002353	Kit double jumelage – Deux (2) dispositifs avec plaques de double jumelage et étiquettes	1	1	6,48 lb (2,94 kg)
EZP233W	730573002339	Plaques murales double jumelage avec étiquettes	1	1	0,79 lb (0,36 kg)
EZDP333GK	730573903353	Kit de triple jumelages – Trois (3) dispositifs avec plaques de triple jumelage et étiquettes	1	1	9,10 lb (4,13 kg)
EZP333W	730573003336	Plaques murales de triple jumelage et étiquettes	1	1	1,03 lb (0,47 kg)
EZDP433GK	730573004357	Kit de quadruple jumelage – Quatre (4) dispositifs avec quatre plaques de jumelage et étiquettes	1	1	13,06 lb (5,92 kg)
EZP433W	730573004333	Plaques murales de quadruple jumelage et étiquettes	1	1	1,73 lb (0,78 kg)
EZDP733GK	730573007358	Kit de septuple jumelage – Sept (7) dispositifs avec sept plaques de jumelage et étiquettes	1	1	21,82 lb (9,90 kg)
EZP733W	730573007334	Plaques murales de septuple jumelage et étiquettes	1	1	2,66 lb (1,21 kg)

## INFORMATIONS DE COMMANDE - ACCESSOIRES

EZD33E	730573000052	Module d'extension	1	1	1,63 lb (0,74 kg)
RCM33	730573009338	Une paire (2) de modules de contrôle du rayon	1	1	0,05 lb (0,02 kg)

REMARQUE IMPORTANTE : TOUTES LES DÉCLARATIONS, INFORMATIONS TECHNIQUES ET RECOMMANDATIONS CONTENUES DANS CE DOCUMENT SONT BASÉES SUR DES TESTS JUGÉS FIABLES, MAIS L'EXACTITUDE ET L'EXHAUSTIVITÉ DE CES TESTS NE SONT PAS GARANTIES.

STI GARANTIT EN GÉNÉRAL SES PRODUITS PENDANT UN AN. POUR DE PLUS AMPLES DÉTAILS SUR NOTRE GARANTIE STANDARD, VEUILLEZ CONSULTER LE SITE [WWW.STIFIRESTOP.COM/LEGAL/WARRANTY](http://WWW.STIFIRESTOP.COM/LEGAL/WARRANTY)

FABRIQUÉ AUX ÉTATS-UNIS - © 2021 SPECIFIED TECHNOLOGIES INC.

