

Dispositivo cortafuego Cast-In SpecSeal®



Los dispositivos cortafuego Cast-In SpecSeal® son una funda, un núcleo de concreto, un cortafuego y un sello hermético al agua. El dispositivo incorpora un sistema cortafuego intumescente que actúa como un sistema flexible de sellado contra fuego y humo. Los dispositivos de 51 mm (2 pulg.), 76 mm (3 pulg.), 102 mm (4 pulg.) y 152 mm (6 pulg.) están dimensionados para que quepan tuberías de metal o plástico de tamaños comerciales que van desde 38 mm (1,5 pulg.) hasta 152 mm (6 pulg.). Cada tamaño respectivo tiene extensiones disponibles que poseen un pasador ajustable que permite alturas variables de 8 a 36 pulgadas para cubrir una amplia gama de grosos de concreto. La funda es bidireccional, lo que permite la penetración tanto en el piso como en el techo. Hay disponibles accesorios para adaptar los dispositivos cortafuego Cast-In SpecSeal® para otros usos. Los accesorios disponibles incluyen una cubierta de acero para facilitar la instalación en cubiertas de metal acanalado, además de una caja de tubería y un adaptador de aireadores.

Aplicaciones

Los dispositivos cortafuego Cast-In SpecSeal® están diseñados para su uso en pisos y techos de concreto para formar aperturas cortafuegos para diversos elementos que los atraviesan, que incluyen tuberías plásticas o de metal, cables y tuberías aisladas.

Especificaciones

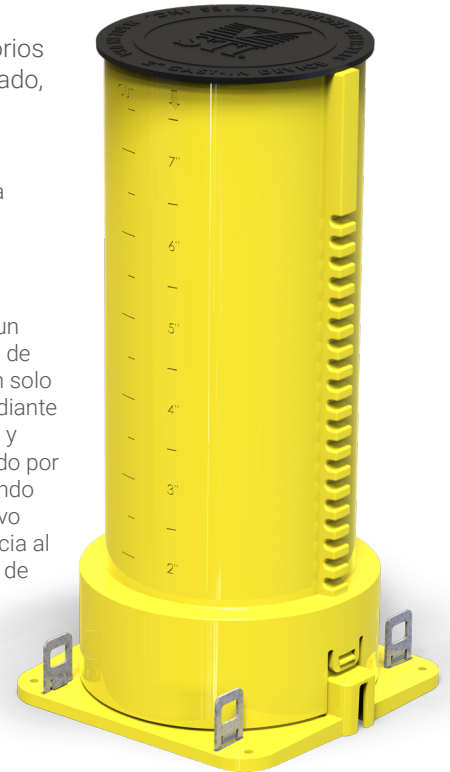
El sistema cortafuego debe ser un solo componente, una funda de plástico moldeada que se proporciona con un sistema cortafuego integral completamente encapsulado y a prueba de manipulaciones, y una empaquetadura de sello contra el humo. El dispositivo se debe instalar de acuerdo con las instrucciones escritas del fabricante. Un solo dispositivo puede usarse tanto para tuberías de metal como de plástico, adaptándose a alturas de hasta 8" mediante cortes, o para alturas superiores a 8" con extensiones que usan un pasador ajustable. La funda es bidireccional y está diseñada para penetraciones tanto en el piso como en el techo. El dispositivo también debe estar certificado por Underwriters Laboratories Inc. (UL) como un dispositivo cortafuego para penetraciones a través de muros, cuando se prueba según ASTM E814 (UL1479) y CAN/ULC-S115, con una clasificación de hasta tres horas. El dispositivo también debe estar certificado por Underwriters Laboratories Inc. (UL) como un sistema de Clase 1 en resistencia al agua y haber resistido una presión de agua de 3 pies durante 72 horas sin filtraciones (según la clasificación W de UL-1479). Fabricado en los Estados Unidos en una planta de fabricación con certificación ISO.

Divisiones especificadas

División 7	07 84 13	Cortafuego de penetración
División 22	22 00 00	Tuberías
División 23	23 00 00	HVAC
División 26	26 00 00	Eléctrico



Los dispositivos de 2", 3" y 4" están aprobados por FM



PROPIEDADES FÍSICAS

Estructura de la carcasa	Polycarbonato/acrilonitrilo butadieno estireno (PC-ABS)
Estructura del tubo y la tapa	Polipropileno (PP)
Estructura de la empaquetadura	Poliuretano termoplástico (TPU)
Comienzo de la expansión	320 °F (160 °C)
Volumen de expansión	250 veces (expansión libre)
Temperatura en servicio	Máx. 54 °C (130 °F)
Vida útil	Sin límite

Características y ventajas

- Ahorra dinero eliminando la perforación sacatestigos.
- Un solo dispositivo para tuberías de metal y plástico.
- La funda es bidireccional, lo que permite la penetración tanto en el piso como en el techo.
- Ahorra tiempo, no se requiere el paso cortafuego.
- Tubo amarillo visible para una mayor seguridad en el emplazamiento de trabajo.
- Proporciona un sello instalado previamente contra incendios y humo.
- Proporciona protección contra daños por agua (Clasificación W).
- Se adapta a una amplia variedad de condiciones de construcción.
- El pasador ajustable permite usar alturas variables para adaptarse a la profundidad del concreto.
- Ecológicamente responsable.
- Fabricado en los Estados Unidos en una planta con certificación ISO.
- Dosis de intumescencia medida en la fábrica; elimina las estimaciones.

*Solo dispositivos de 2", 3" y 4" probados a un diferencial de presión de 50 Pa.

Dispositivo cortafuego Cast-In SpecSeal®



Desempeño

Los dispositivos cortafuego Cast-In SpecSeal® se probaron exitosamente de acuerdo con las normas ASTM E814 (UL1479) y *CAN/ULC-S115 en conjuntos de pisos con clasificaciones para incendios de una, dos y tres horas. Consulte a la fábrica para ver diseños de sistemas individuales y los requisitos de aplicación. *Solo dispositivos de 2", 3" y 4" probados a un diferencial de presión de 50 Pa.

Limitaciones

Este producto fue diseñado para un uso seguro con plásticos. Este se ha utilizado ampliamente y con éxito junto con diversos tipos de tuberías, tubos y aislamientos de cable plásticos. Sin embargo, las variaciones en estos materiales impiden garantizar la compatibilidad. STI recomienda encarecidamente al usuario que consulte al fabricante de las tuberías, tubos o cables sobre cualquier sensibilidad conocida o posibles restricciones antes de aplicar este producto.

Mantenimiento

Las instalaciones se deben inspeccionar periódicamente en busca de daños posteriores. Cualquier daño se debe reparar utilizando productos SpecSeal®.

Selección del sistema

Para encontrar un sistema cortafuego o crear una presentación, visite <https://systems.stifirestop.com/> para usar la Búsqueda de sistemas y generador de presentaciones. También puede visitar el [Directorio en línea de certificaciones UL/iQ™ de productos de UL](#) para ver listados completos. (Sistemas cortafuego).

Servicio técnico

Specified Technologies Inc. proporciona asistencia técnica de cobro revertido para ayudarlo en la selección de productos y el correcto diseño de instalación. Los diseños de sistemas UL adecuados para fines de presentación o especificaciones están disponibles a pedido. Se proporciona una biblioteca completa de información técnica en el sitio web de la empresa www.stifirestop.com que incluye Hojas de datos de seguridad (SDS).

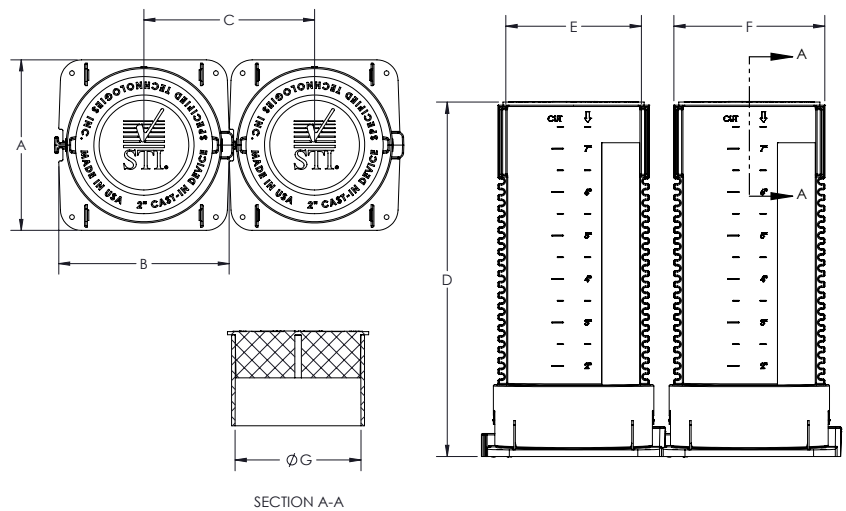
Información preventiva

No se conocen ni esperan riesgos inusuales. Respete los procedimientos de seguridad normales durante la instalación.

Disponibilidad

Los dispositivos cortafuego Cast-In SpecSeal® están disponibles con los distribuidores autorizados de Specified Technologies Inc. (STI). Para obtener información adicional de compra y técnica o para obtener los nombres y la ubicación del representante o distribuidor más cercano de este u otros productos de Specified Technology, llame al 1-800-992-1180 o visite www.stifirestop.com.

DIMENSIONES DEL DISPOSITIVO				
	CD201GW	CD301GW	CD401GW	CD601GW
A	4" (102 mm)	5.8" (147 mm)	6.8" (173 mm)	9" (229 mm)
B	4" (102 mm)	5.8" (147 mm)	6.8" (173 mm)	9" (229 mm)
C	4" (102 mm)	5.8" (147 mm)	6.8" (173 mm)	9" (229 mm)
D	8 ± 1/8" (203 ± 3 mm)			
E	3.1" (79 mm)	4.1" (104 mm)	5.1" (129.5 mm)	7.1" (180 mm)
F	3.5" (89 mm)	4.5" (114 mm)	5.5" (140 mm)	7.5" (190.5 mm)
G	2.9" (74 mm)	3.9" (99 mm)	4.9" (124.5 mm)	6.8" (173 mm)



Dispositivo cortafuego Cast-In SpecSeal®



Información de pedido

DISPOSITIVOS PARA ELEMENTOS PENETRANTES COMBUSTIBLES Y NO COMBUSTIBLES

Número de catálogo	Descripción	NÚMERO UPC	Tamaño comercial de la tubería	Grosor del concreto	(UOM) Cant.	Caja Cant.	Peso (Cada uno)
CD201GW	Dispositivo de 2"	730573950845	38 mm (1,5 pulg.) - 51 mm (2 pulg.)	69,9 - 203 mm (2,75 - 8 pulg.)	1	12	0,27 kg (0,60 lbs)
CD301GW	Dispositivo de 3"	730573951217	76 mm (3 pulg.)	69,9 - 203 mm (2,75 - 8 pulg.)	1	12	0,65 kg (1,45 lbs)
CD401GW	Dispositivo de 4"	730573951224	102 mm (4 pulg.)	69,9 - 203 mm (2,75 - 8 pulg.)	1	12	0,72 kg (1,6 lbs)
CD601GW	Dispositivo de 6"	730573951293	152 mm (6 pulg.)	69,9 - 203 mm (2,75 - 8 pulg.)	1	6	1,33 kg (2,95 lbs)

EXTENSIONES PARA ELEMENTOS PENETRANTES COMBUSTIBLES Y NO COMBUSTIBLES*

Número de catálogo	Descripción	NÚMERO UPC	Tamaño comercial de la tubería	Grosor del concreto	(UOM) Cant.	Caja Cant.	Peso (Cada uno)
CD201EK	Juego de extensión de 2"	730573951231	38 mm (1,5 pulg.) - 51 mm (2 pulg.)	Ver la Tabla de extensiones	1	12	0,09 kg (0,2 lbs)
CD301EK	Juego de extensión de 3"	730573951248	76 mm (3 pulg.)		1	12	0,14 kg (0,3 lbs)
CD401EK	Juego de extensión de 4"	730573951255	102 mm (4 pulg.)		1	12	0,16 kg (0,35 lbs)
CD601EK	Juego de extensión de 6"	730573951299	152 mm (6 pulg.)		1	6	0,20 kg (0,43 lbs)

TABLA DE PROFUNDIDAD DE EXTENSIONES*

Número de catálogo	Número de catálogo	Tamaño comercial de la tubería	Rango de altura configurable del dispositivo				
			Dispositivo	Extensiones	Base + 1 extensión	Base + 2 extensiones	Base + 3 extensiones
CD201GW	con CD201EK	38 mm (1,5 pulg.) - 51 mm (2 pulg.)					
CD301GW	con CD301EK	76 mm (3 pulg.)					
CD401GW	con CD401EK	102 mm (4 pulg.)	254 mm (10 pulg.) - 368 mm (14,5 pulg.)	419 mm (16,5 pulg.) - 552 mm (21,75 pulg.)	584 mm (23 pulg.) - 737 mm (29 pulg.)	749 mm (29,5 pulg.) - 921 mm (36,25 pulg.)	
CD601GW	con CD601EK	152 mm (6 pulg.)					

ADAPTADOR PARA AIREADOR CAST-IN*

Número de catálogo	NÚMERO UPC	Descripción	(UOM) Cant.	Caja Cant.	Peso (Cada uno)
CD300A	730573343051	Adaptador para aireador de dispositivo Cast-In de 76 mm (3 pulg.), no se incluye el dispositivo	1	6	0,73 kg (1,61 lb)
CD400A	730573344058	Adaptador para aireador de dispositivo Cast-In de 102 mm (4 pulg.), no se incluye el dispositivo	1	6	0,82 kg (1,80 lb)

CAJA DE BAÑERA CAST-IN*

Número de catálogo	NÚMERO UPC	Descripción	(UOM) Cant.	Caja Cant.	Peso (Cada uno)
CD23T	730573342404	Juego de caja de tubería para dispositivos Cast-In de 2 y 3 pulg., el dispositivo no se incluye	1	1	0,85 kg (1,88 lb)

JUEGOS DE ADAPTADOR DE CUBIERTA CAST-IN*

Número de catálogo	NÚMERO UPC	Tamaño comercial de la tubería	(UOM) Cant.	Caja Cant.	Peso (Cada uno)
CD201DK	730573342084	38 mm (1,5 pulg.) - 51 mm (2 pulg.)	1	6	0,32 kg (0,70 lb)
CD301DK	730573343098	76 mm (3 pulg.)	1	6	0,43 kg (0,95 lb)
CD401DK	730573344101	102 mm (4 pulg.)	1	6	0,56 kg (1,24 lb)
CD601DK	730573343043	152 mm (6 pulg.)	1	6	1,01 kg (2,22 lb)

DISPOSITIVO DE DRENAJE CAST-IN*

Número de catálogo	NÚMERO UPC	Descripción	(UOM) Cant.	Caja Cant.	Peso (Cada uno)
CD201FD	730573342435	Tamaño comercial del dispositivo de drenaje para piso 51 mm (2 pulg.)	1	12	1,64 kg (3,62 lb)

AVISO IMPORTANTE: TODAS LAS AFIRMACIONES, INFORMACIÓN TÉCNICA Y RECOMENDACIONES QUE CONTIENE ESTE DOCUMENTO SE BASAN EN PRUEBAS QUE SE CONSIDERAN CONFIABLES, PERO NO SE GARANTIZA LA EXACTITUD NI LA INTEGRIDAD DE ESTAS.

STI HABITUALMENTE GARANTIZA SUS PRODUCTOS POR UN AÑO COMPLETO. PARA VER DETALLES COMPLETOS DE NUESTRA GARANTÍA ESTÁNDAR, VISITE WWW.STIFIRESTOP.COM/LEGAL/WARRANTY HECHO EN EE.UU. - © 2026 SPECIFIED TECHNOLOGIES INC.

Compatible con el sistema FBC™ indica que este producto ha sido probado y monitoreado de forma continua para garantizar su compatibilidad química con los sistemas de tubos FlowGuard Gold®, BlazeMaster® y Corzan®, y los productos fabricados con la tecnología TempRite®. El logo Compatible con el sistema FBC, FBC™, FlowGuard Gold®, BlazeMaster®, Corzan® y TempRite® son marcas registradas de Lubrizol Advanced Materials, Inc. o sus filiales.

