

Dispositif coupe-feu encastré SpecSeal®

SpecSeal
CID

Le dispositif coupe-feu encastré SpecSeal® est composé d'un manchon, d'un corps en béton, d'un système coupe-feu et d'un joint étanche. Ce dispositif intègre un système coupe-feu intumescent qui fait office de système d'étanchéité flexible résistant à l'eau et à la fumée. Les dispositifs de 2" (51 mm), 3" (76 mm), 4" (102 mm) et 6" (152 mm) sont conçus pour s'adapter aux tuyaux en métal et en plastique de grosseur nominale allant de 1,5" (38 mm) à 6" (152 mm). Chaque taille peut être accompagnée d'extensions comportant une broche réglable qui permet des hauteurs variables entre 8" et 36", afin de couvrir un large éventail d'épaisseurs de béton. Le manchon est bidirectionnel, afin de permettre la pénétration dans le plancher et dans le plafond. Des accessoires sont disponibles pour adapter le dispositif coupe-feu encastré SpecSeal® à d'autres emplois. Parmi ces accessoires, il existe notamment un kit pour tablier en acier qui facilite l'installation sur les tabliers en acier cannelé, ainsi qu'un boîtier pour baignoire et un adaptateur d'aérateur.

Applications

Les dispositifs coupe-feu encastrés SpecSeal® sont conçus pour être utilisés dans des planchers et des plafonds en béton afin de former des ouvertures coupe-feu dans lesquelles introduire différents éléments pénétrants, notamment des tuyaux métalliques ou en plastique, des câbles et des conduites isolées.

Spécifications

Le système coupe-feu est constitué d'un manchon en plastique moulé et équipé d'un système coupe-feu intégré inviolable entièrement enrobé, ainsi que d'un joint coupe-fumée. Le dispositif doit être installé conformément aux instructions écrites du fabricant. Le dispositif peut être utilisé avec des tuyaux en métal et en plastique permettant des hauteurs jusqu'à 8" par découpe ou supérieures à 8" à l'aide d'extensions à broche réglable. Le dispositif est également homologué par Underwriters Laboratories Inc. (UL) comme dispositif coupe-feu de pénétrations traversantes conformément aux tests de l'ASTM E814 (UL1479) et CAN/ULC-S115 pendant une durée de trois heures. Le dispositif est en outre homologué par Underwriters Laboratories Inc. (UL) comme dispositif étanche de Classe 1 et a passé le test d'exposition à une colonne d'eau de 3 pieds pendant 72 heures, sans subir de fuite (selon la cote W UL-1479). Fabriqué aux États-Unis dans une unité de production certifiée ISO.

Divisions spécifiées

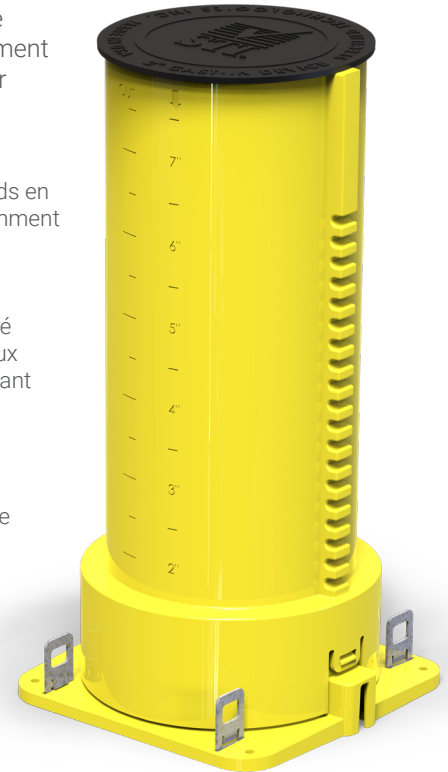
Division 7	07 84 13	Coupe-feu de points de pénétration
Division 22	22 00 00	Plomberie
Division 23	23 00 00	Chauffage, climatisation et ventilation
Division 26	26 00 00	Électricité



Les dispositifs de 2", 3" & 4" sont homologués FM

PROPRIÉTÉS PHYSIQUES

Matériau de l'enveloppe	Polycarbonate-Acrylonitrile Butadiène Styrène (PC-ABS)
Matériau du tube et de l'obturateur	Polypropylène (PP)
Matériau du joint	Polyuréthane thermoplastique (TPU)
Début de l'expansion	160 °C (320 °F)
Expansion de volume	250 fois (expansion libre)
Température d'utilisation	Max. 130 °F (54 °C)
Durée de conservation	Aucune limite



Caractéristiques et avantages

- Économies grâce à l'élimination des exigences de perçage.
- Dispositif unique pour tuyaux en métal ou en plastique.
- Manchon bidirectionnel, afin de permettre la pénétration dans le plancher et dans le plafond.
- Gain de temps - aucune étape coupe-feu requise.
- Tube jaune bien visible au profit de la sécurité sur le lieu de travail.
- Étanchéité contre le feu et la fumée préinstallée.
- Protection garantie contre les dégâts causés par l'eau (cote W).
- Adapté à une large gamme de constructions.
- Broche réglable permettant des hauteurs variables en fonction de la profondeur du béton.
- Sans danger pour l'environnement
- Fabriqué aux États-Unis dans une unité de production certifiée ISO.
- Le dosage d'usine de l'agent intumescent évite les dosages approximatifs

*Les dispositifs de 2", 3" et 4" ont été testés uniquement à une pression différentielle de 50 Pa.

Dispositif coupe-feu encastré SpecSeal®



Performances

Les dispositifs coupe-feu encastré SpecSeal® ont été testés avec succès conformément aux normes ASTM E814 (UL1479) et *CAN/ULC-S115 dans des ensembles de planchers coupe-feu pendant une, deux et trois heures. Consultez le fabricant pour la conception de systèmes individuels et les exigences d'application. *Les dispositifs de 2", 3" et 4" ont été testés uniquement à une pression différentielle de 50 Pa.

Limitations

Ce produit a été conçu pour être sûr avec le plastique. Il a été largement utilisé avec succès avec divers types de tuyaux et tubes en plastique et d'isolations de câbles en plastique. Les variations de ces matériaux ne permettent toutefois pas de garantir la compatibilité. STI recommande fortement à l'utilisateur de consulter le fabricant du tuyau, de la tubulure ou du câble en question concernant toute sensibilité connue ou toute restriction potentielle avant d'appliquer ce produit.

Entretien

Les zones d'application doivent être inspectées régulièrement pour détecter la présence de détériorations au fil du temps. Tout dommage doit être réparé avec des produits SpecSeal®.

Sélection du système

Pour trouver le système coupe-feu adapté à vos exigences ou nous soumettre une proposition, veuillez consulter le site <https://systems.stifirestop.com/> et utiliser les fonctions « System Search » et « Submittal Builder ». Vous pouvez également vous rendre sur le site [UL Online Certifications Directory/UL Product iQ™](http://UL-Online-Certifications-Directory/UL-Product-iQ) pour obtenir les listes complètes. (Systèmes coupe-feu).

Service technique

Specified Technologies Inc. dispose d'un numéro d'assistance technique gratuit pour vous aider à choisir les produits et à concevoir correctement les installations. Les schémas de systèmes UL adaptés à des fins de présentation ou de détermination des spécifications sont disponibles sur demande. Une riche bibliothèque d'informations techniques et de fiches de données de sécurité (FDS) est disponible sur le site Internet de l'entreprise www.stifirestop.com.

Précautions

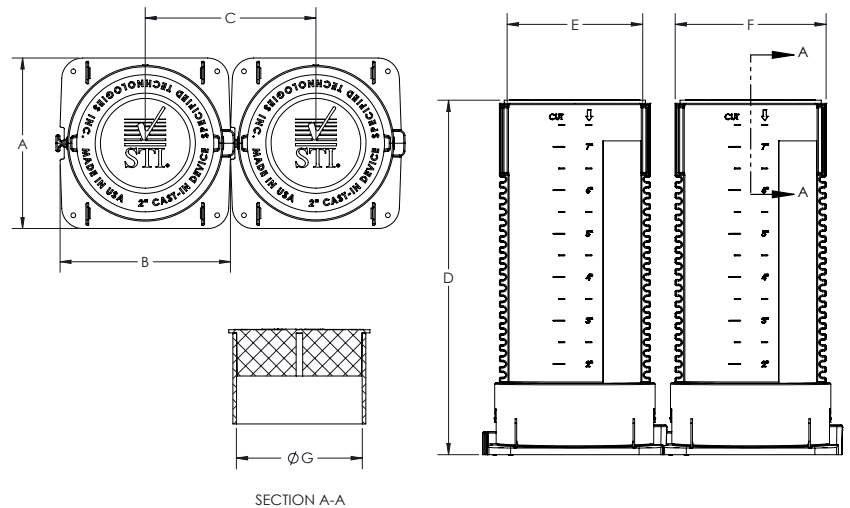
Aucun risque particulier n'est connu ni prévisible. Respectez les procédures de sécurité normales lors de l'installation.

Disponibilité

Les dispositifs coupe-feu encastrés SpecSeal® sont disponibles auprès des distributeurs agréés Specified Technologies Inc. (STI). Pour de plus amples renseignements sur la commercialisation et les aspects techniques de ce produit, ou pour connaître le nom et l'adresse du représentant/distributeur le plus proche d'autres articles Specified Technology, veuillez appeler le numéro 1-800-992-1180 ou consulter le site www.stifirestop.com.

DIMENSIONS DU DISPOSITIF

	CD201GW	CD301GW	CD401GW	CD601GW
A	4" (102 mm)	5.8" (147 mm)	6.8" (173 mm)	9" (229 mm)
B	4" (102 mm)	5.8" (147 mm)	6.8" (173 mm)	9" (229 mm)
C	4" (102 mm)	5.8" (147 mm)	6.8" (173 mm)	9" (229 mm)
D	8 ± 1/8" (203 ± 3 mm)			
E	3.1" (79 mm)	4.1" (104 mm)	5.1" (129.5 mm)	7.1" (180 mm)
F	3.5" (89 mm)	4.5" (114 mm)	5.5" (140 mm)	7.5" (190.5 mm)
G	2.9" (74 mm)	3.9" (99 mm)	4.9" (124.5 mm)	6.8" (173 mm)



Dispositif coupe-feu encastré SpecSeal®

SpecSeal
CID

Informations de commande

DISPOSITIFS POUR ÉLÉMENTS PÉNÉTRANTS COMBUSTIBLES ET NON COMBUSTIBLES

Référence catalogue	Description	NUMÉRO CUP	Dimension des tuyaux	Épaisseur du béton	(UdM) Qté	boîte Qté	Poids (unitaire)
CD201GW	Dispositif 2"	730573950845	1,5" (38 mm) - 2" (51 mm)	2,75-8/69,9" (203 mm)	1	12	0,60 lb (0,27 kg)
CD301GW	Dispositif 3"	730573951217	3" (76 mm)	2,75-8/69,9" (203 mm)	1	12	1,45 lb (0,65 kg)
CD401GW	Dispositif 4"	730573951224	4" (102 mm)	2,75-8/69,9" (203 mm)	1	12	1,6 lb (0,72 kg)
CD601GW	Dispositif 6"	730573951293	6" (152 mm)	2,75-8/69,9" (203 mm)	1	6	2,95 lb (1,33 kg)

DISPOSITIFS POUR ÉLÉMENTS PÉNÉTRANTS COMBUSTIBLES ET NON COMBUSTIBLES*

Référence catalogue	Description	NUMÉRO CUP	Dimension des tuyaux	Épaisseur du béton	(UdM) Qté	boîte Qté	Poids (unitaire)
CD201EK	Kit d'extension 2"	730573951231	1,5" (38 mm) - 2" (51 mm)	Voir Extensions Tableau	1	12	0,2 lb (0,09 kg)
CD301EK	Kit d'extension 3"	730573951248	3" (76 mm)		1	12	0,3 lb (0,14 kg)
CD401EK	Kit d'extension 4"	730573951255	4" (102 mm)		1	12	0,35 lb (0,16 kg)
CD601EK	Kit d'extension 6"	730573951299	6" (152 mm)		1	6	0,43 lb (0,20 kg)

TABLEAU DES PROFONDEURS DES EXTENSIONS*

Référence catalogue	Référence catalogue	Dimension des tuyaux	Plage de hauteur configurable du dispositif			
			Base + 1 Extension	Base + 2 Extensions	Base + 3 Extensions	Base + 4 Extensions
Dispositif	Extensions					
CD201GW	avec CD201EK	1,5" (38 mm) - 2" (51 mm)				
CD301GW	avec CD301EK	3" (76 mm)				
CD401GW	avec CD401EK	4" (102 mm)	10" (254 mm) - 14,5" (368 mm)	16,5" (419 mm) - 21,75" (552 mm)	23" (584 mm) - 29" (737 mm)	29,5" (749 mm) - 36,25" (921 mm)
CD601GW	avec CD601EK	6" (152 mm)				

ADAPTATEUR D'AÉRATEUR ENCASTRÉ*

Référence catalogue	NUMÉRO CUP	Description	(UdM) Qté	boîte Qté	Poids (unitaire)
CD300A	730573343051	Adaptateur d'aérateur du dispositif encastré de 3" (76 mm), dispositif exclu	1	6	1,61 lb (0,73 kg)
CD400A	730573344058	Adaptateur d'aérateur du dispositif encastré de 4" (102 mm), dispositif exclu	1	6	1,80 lb (0,82 kg)

BAIGNOIRE ENCASTRÉE*

Référence catalogue	NUMÉRO CUP	Description	(UdM) Qté	boîte Qté	Poids (unitaire)
CD23T	730573342404	Kit baignoire pour dispositifs encastrés de 2" (51 mm) et 3" (76 mm), dispositif exclu	1	1	1,88 lb (0,85 kg)

KIT ADAPTATEUR DE TABLIER ENCASTRÉ*

Référence catalogue	NUMÉRO CUP	Dimension des tuyaux	(UdM) Qté	boîte Qté	Poids (unitaire)
CD201DK	730573342084	1,5" (38 mm) - 2" (51 mm)	1	6	0,70 lb (0,32 kg)
CD301DK	730573343098	3" (76 mm)	1	6	0,95 lb (0,43 kg)
CD401DK	730573344101	4" (102 mm)	1	6	1,24 lb (0,56 kg)
CD601DK	730573343043	6" (152 mm)	1	6	2,22 lb (1,01 kg)

DISPOSITIF D'ÉVACUATION ENCASTRÉ*

Référence catalogue	NUMÉRO CUP	Description	(UdM) Qté	boîte Qté	Poids (unitaire)
CD201FD	730573342435	Dispositif d'évacuation au niveau du plancher de 2" (51 mm)	1	12	3,62 lb (1,64 kg)

REMARQUE IMPORTANTE : TOUTES LES DÉCLARATIONS, INFORMATIONS TECHNIQUES ET RECOMMANDATIONS CONTENUES DANS CE DOCUMENT SONT BASÉES SUR DES TESTS JUGÉS FIABLES, MAIS L'EXACTITUDE ET L'EXHAUSTIVITÉ DE CES TESTS NE SONT PAS GARANTIES.

STI GARANTIT EN GÉNÉRAL SES PRODUITS PENDANT UN AN. POUR DE PLUS AMPLES DÉTAILS SUR NOTRE GARANTIE STANDARD, VEUILLEZ CONSULTER LE SITE WWW.STIFIRESTOP.COM/LEGAL/WARRANTY

FABRIQUÉ AUX ÉTATS-UNIS - © 2026 SPECIFIED TECHNOLOGIES INC.

Compatible avec le système FBC™ indique que ce produit a été testé et fait l'objet d'une surveillance permanente, afin de garantir sa compatibilité chimique avec les systèmes de tuyauteries FlowGuard Gold®, BlazelMaster® et Corzan® et les produits fabriqués avec la technologie TempRite®. Le logo Compatible avec le système FBC, FBC™, FlowGuard Gold®, BlazelMaster®, Corzan® et TempRite® sont des marques déposées de Lubrizol Advanced Materials, Inc. ou de ses filiales.

