

# Module de protection contre la fumée et le bruit EZ Path® série 44NEZ

Le module de protection contre la fumée et le bruit EZ Path® série 44NEZ est un dispositif conçu pour permettre aux câbles de traverser des murs et des planchers non résistants au feu sans exigences de les sceller contre la propagation des fumées. Ce dispositif constitue un système d'étanchéité intégré contre la fumée qui s'adapte automatiquement à la quantité de câbles installés. Une fois montés sur une barrière, les câbles peuvent être facilement ajoutés ou enlevés à tout moment sans être obligé de déposer ou de remettre en place les matériaux de calfeutrage.

Son profil rectangulaire compact permet d'installer un nombre maximum de câbles dans un espace relativement exigü. Les modules individuels mesurent environ 7-1/2 po (191 mm) x 7-1/8 po (181 mm) et peuvent être réglés en fonction de l'épaisseur du mur et du plancher, entre 4 po (102 mm) et 8 po (203 mm).

## Applications

Le module de protection contre la fumée et le bruit EZ Path® série 44NEZ est conçu pour être installé facilement dans des murs et des planchers non résistants au feu. Ses capacités testées et homologuées sont comprises entre 0 et 100 % de remplissage visuel. Le dispositif est facile à monter dans des ouvertures de 6 po (152 mm) de diamètre ou plusieurs dispositifs peuvent être installés dans un emplacement allant jusqu'à 6 po (152 mm) x 22-1/2 po (572 mm).

Le module de protection contre la fumée et le bruit EZ Path® série 44NEZ se distingue par une capacité de câbles exceptionnelle. Des dispositifs jumelés montés avec des plaques murales triples ou quintuples offrent une capacité supplémentaire ou la possibilité de séparer les câbles selon leur utilisation, leur type, l'installateur ou le vendeur, en fonction des exigences.

## Spécifications

Tous les faisceaux de câbles de transmission de données, vidéo et de communication doivent utiliser un module hermétique contre la propagation des fumées et du son dès que ces câbles traversent des murs et planchers non résistants au feu. Ce module de protection contre la fumée et le bruit doit contenir un système de calfeutrage intégré et s'ajuster automatiquement aux faisceaux de câbles installés. Il faut également qu'il permette d'installer, d'enlever ou de rénover le câblage sans être obligé de déposer ou de remettre en place les matériaux acoustiques. Ce module doit atteindre un indice de transmission du son supérieur ou égal à l'indice de transmission du son relatif à la construction spécifique sous-jacente conformément à la norme ASTM E90-09.

### Divisions spécifiées

Division 9	09 80 00	Traitements acoustiques
Division 26	26 00 00	Électricité
Division 27	27 00 00	Communications

## Limitations

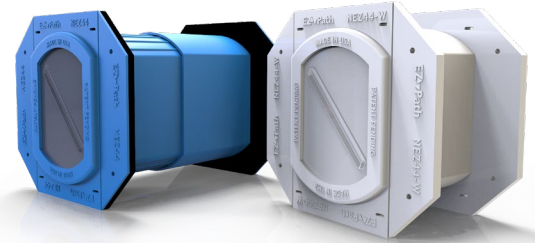
Ce produit a été conçu pour être sûr avec le plastique. Il a été largement utilisé avec succès avec divers types de tuyaux et tubes en plastique et d'isolations de câbles en plastique. Les variations de ces matériaux ne permettent toutefois pas de garantir la compatibilité. STI recommande fortement à l'utilisateur de consulter le fabricant du tuyau, de la tubulure ou du câble en question concernant toute sensibilité connue ou toute restriction potentielle avant d'appliquer ce produit.

## Installations des câbles

Les câbles peuvent être ajoutés ou enlevés facilement, à tout moment, sans être obligé de déposer ou de remettre en place le joint de protection contre la fumée et le bruit. Les câbles peuvent être ajoutés un par un ou en faisceaux. Entourer l'extrémité d'un ruban à faible coefficient de frottement pour faciliter l'insertion des câbles. Un collet de câbles auto-réglable s'ajuste automatiquement pour recevoir le faisceau de câbles au fur et à mesure qu'il passe dans le module.

## Entretien

Aucun entretien du module n'est normalement requis. Inspecter les joints extérieurs du dispositif avant et après toute modification du faisceau de câbles.



Brevet en instance



Brevet en instance

## Caractéristiques et avantages

- Gestion des câbles par utilisation, type et vendeur
- Sans entretien - facilité de déplacement, d'ajout et de modification
- Excellentes performances acoustiques ; faible classe de fuite de fumée
- Facilité d'installation - tant à l'horizontale qu'à la verticale
- Aspect professionnel, propre
- Le module s'adapte à l'épaisseur du mur, du plancher et du plafond existants entre 4 po (102 mm) et 8 po (203 mm)
- Continuité de capacité de câbles avec le module coupe-feu EZD44S2

## PROPRIÉTÉS PHYSIQUES

Composition de la coque	Sans halogènes, V-0, copolymère ABS/PC
Joint	Silicone à faible dégagement de fumée
Volume de chargement des câbles	13,044 po <sup>2</sup>
Remplissage de câble admissible	0 - 100 %
Température d'utilisation	-30 °F (-34 °C) - 130 °F (54 °C)
Température de stockage	Inférieure à 130 °F (54 °C)
Durée de conservation	Aucune limite

# Module de protection contre la fumée et le bruit EZ Path® série 44NEZ



## PERFORMANCES

Chargement de câbles max. (remplissage visuel)	Indice L (pi <sup>3</sup> /min/Dispositif)
0 %	Inférieur à 1
100 %	1,5
Remarque : les indices L ont été testés selon la Procédure de test de fuite d'air comme indiqué dans la norme UL1479 sans essai au feu. <b>À utiliser uniquement dans les constructions non-certifiées résistantes au feu.</b>	
Espace vide testé selon UL2043	
Indice de transmission du son (ITS)	50 (Dépend des caractéristiques de construction spécifiques) (ASTM E 90-09)

## Sélection du système

Pour trouver le système coupe-feu adapté à vos exigences ou nous soumettre une proposition, veuillez consulter le site <https://systems.stifirestop.com/> afin d'utiliser les fonctions « System Search » et « Submittal Builder ». Vous pouvez également vous rendre sur le site [UL Online Certifications Directory/UL Product iQ™](http://UL Online Certifications Directory/UL Product iQ™) pour obtenir les listes complètes. (Systèmes coupe-feu).

## Service technique

Specified Technologies Inc. dispose d'un numéro d'assistance technique gratuit pour vous aider à choisir les produits et à concevoir correctement les installations. Les schémas de systèmes UL adaptés à des fins de présentation ou de détermination des spécifications sont disponibles sur demande. Une riche bibliothèque d'informations techniques et de fiches de données de sécurité (FDS) est disponible sur le site Internet de l'entreprise [www.stifirestop.com](http://www.stifirestop.com).

## Précautions

L'utilisation de ce dispositif est soumise aux réglementations locales, régionales et nationales. Consulter l'autorité compétente du Code de la construction ou le responsable de la juridiction local en ce qui concerne les exigences régionales ou locales susceptibles d'influencer le choix ou l'utilisation de ce produit. Remarque : À utiliser uniquement dans les constructions non-certifiées résistantes au feu.

## Disponibilité

Les produits EZ-Path® sont disponibles auprès des distributeurs agréés Specified Technologies Inc. (STI). Pour de plus amples renseignements sur la commercialisation et les aspects techniques de ce produit, ou pour connaître le nom et l'adresse du représentant/distributeur le plus proche d'autres articles Specified Technology, veuillez appeler le numéro 1-800-992-1180 ou consulter le site [www.stifirestop.com](http://www.stifirestop.com).

## Brevets

US11391040B2; US2020332519A1; EP3514430A1

## INFORMATIONS DE COMMANDE - MURS ET PLANCHERS NON RÉÉSISTANTS AU FEU

Référence catalogue	Numéro CUP	Description	(UdM) Qté	Qté boîte	Poids (unitaire)
NEZ44	730573111727	Module de protection contre la fumée et le bruit	1	4	1,92 lb (0,89 kg)
NEZ44-W	730573111734	Module de protection contre la fumée et le bruit (blanc)	1	4	1,92 lb (0,89 kg)
NEZD344	730573111772	Kit de jumelage triple du module de protection contre la fumée et le bruit [Poteaux muraux de 16" (406 mm)]	1	1	5,27 lb (2,39 kg)
NEZD344-W	730573111789	Kit de jumelage triple du module de protection contre la fumée et le bruit (blanc) [Poteaux muraux de 16" (406 mm)]	1	1	5,27 lb (2,39 kg)
NEZD544	730573111796	Kit de 5 jumelages du module de protection contre la fumée et le bruit [Poteaux muraux de 24" (610mm)]	1	1	7,94 lb (3,60 kg)
NEZD544-W	730573111802	Kit de 5 jumelages du module de protection contre la fumée et le bruit (blanc) [Poteaux muraux de 24" (610mm)]	1	1	7,94 lb (3,60 kg)

## INFORMATIONS DE COMMANDE - PLAFONDS NON RÉÉSISTANTS AU FEU

NEZ44CK	730573111741	Kit de plafond pour module de protection contre la fumée et le bruit (blanc)	1	4	1,95 lb (4,23 kg)
NEZ344CK	730573111819	Kit pour plafond de jumelage triple du module de protection contre la fumée et le bruit (blanc)	1	4	1,95 lb (4,23 kg)

REMARQUE IMPORTANTE : TOUTES LES DÉCLARATIONS, INFORMATIONS TECHNIQUES ET RECOMMANDATIONS CONTENUES DANS CE DOCUMENT SONT BASÉES SUR DES TESTS JUGÉS FIABLES, MAIS L'EXACTITUDE ET L'EXHAUSTIVITÉ DE CES TESTS NE SONT PAS GARANTIES. STI GARANTIT EN GÉNÉRAL SES PRODUITS PENDANT UN AN. POUR DE PLUS AMPLES DÉTAILS SUR NOTRE GARANTIE STANDARD, VEUILLEZ CONSULTER LE SITE [WWW.STIFIRESTOP.COM/LEGAL/WARRANTY](http://WWW.STIFIRESTOP.COM/LEGAL/WARRANTY). FABRIQUÉ AUX ÉTATS-UNIS - © 2021 SPECIFIED TECHNOLOGIES INC.

