

Selante intumescente SpecSeal® LCI

SpecSeal®
LCI

O selante intumescente SpecSeal® LCI é um selante intumescente versátil e econômico que tem excelentes propriedades de calafetagem, bem como boas propriedades para aplicação em superfícies verticais ou aéreas. Este selante de componente único pode ser aplicado por pistola (cartucho padrão ou carregado a granel), com espátula ou com colher de pedreiro. Além disso, o selante intumescente SpecSeal® LCI não contém PCB ou amianto.

O selante intumescente SpecSeal® LCI é estável (quando armazenado de acordo com as recomendações do fabricante), e não trinca ou encolhe quando seco (quando aplicado de acordo com as recomendações do fabricante). O selante intumescente SpecSeal® LCI adere a todas as construções e materiais penetrantes comuns e não contém solventes que possam afetar negativamente tubos de plástico ou revestimentos de cabos.

Aplicações

O selante intumescente SpecSeal® LCI tem uma ampla base de aplicação concebida para vedar uma grande variedade de penetrações e juntas de construção comuns. Os tipos penetrantes incluem: Penetrantes metálicos (aço, ferro, tubos de cobre, conduítes de aço e EMT) até 36 pol. (914 mm) de dimensão comercial; Penetrantes não metálicos (conduítes e tubos incluindo PVC, CPVC, ABS, e PEX); isolantes térmicos incluindo aplicações de aquecimento, arrefecimento, e condensação; Serviço elétrico comum e distribuição de energia (entrada de serviço, bandejas para cabos, conduítes de cabos), telefone, dados, e cabos de TV; Dutos de aço incluindo HVAC, banho e ventilações de secadores. Este produto também é usado em conjunto com outros produtos SpecSeal® colares metálicos e fitas intumescentes SpecSeal® SSW para proteger tubos de plástico de maiores dimensões.

Especificações

O selante resistente ao fogo deve ser um selante de látex resistente à água e intumescente. O selante quando exposto ao calor elevado ou à chama deve exibir uma expansão livre de até 10 vezes do seu volume original. O selante resistente ao fogo não deve conter ingredientes solúvel em água nem higroscópicos e deve ser testado acusticamente. O selante deve ter certificação UL e/ou homologação FM e ser testado de acordo com os requisitos da ASTM E814 (UL1479), CAN/ULC-S115 e deve cumprir os requisitos de acabamento de Classe A quando testado de acordo com a ASTM E84 (UL723).

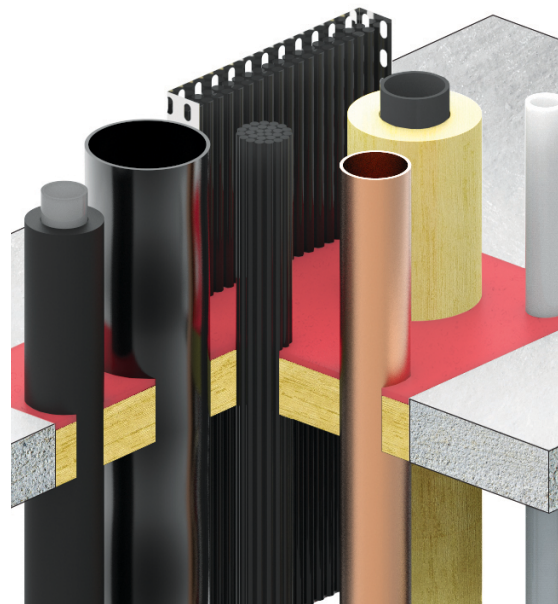
Divisões especificadas

Divisão 7	07 84 13	Selagem de penetrações
Divisão 7	07 84 43	Selagem de juntas
Divisão 22	22 00 00	Hidráulico
Divisão 23	23 00 00	HVAC
Divisão 26	26 00 00	Elétrica



Desempenho

O selante intumescente SpecSeal® LCI é a base para sistemas que cumprem os critérios exigentes da ASTM E814 (UL1479), ASTM E1966 (UL2079) e CAN/ULC-S115 bem como os requisitos de tempo/temperatura da ASTM E119 (UL263). O LCI fornece uma classificação de até 4 horas de proteção para penetrações típicas de serviço através de pavimentos de concreto ou madeira, paredes de concreto ou alvenaria, bem como paredes de gesso cartonado. O selante intumescente SpecSeal® LCI cumpre os requisitos de acabamento de Classe A para propagação da chama e desenvolvimento do fumaça quando testado em conformidade com a ASTM E84 (UL723). Cumpre ou excede os requisitos da ASTM C834, Tipo C, Grau 0. O selante intumescente SpecSeal® LCI foi também testado acusticamente, demonstrando excelentes propriedades de atenuação acústica.



Características e vantagens

- Econômico: alto desempenho sem o preço elevado
- Altamente intumescente: expande-se até 10 vezes
- Excelente vedação contra fumaça
- Resistente à água: não voltar a emulsionar quando seco
- À base de água para uma instalação, limpeza e descarte fáceis
- Testado acusticamente: reduz a transmissão de ruído
- Seguro, baixo VOC, sem amianto, sem PCB, sem fibras inorgânicas
- Pode ser pintado quando seco
- Autofixação
- Não halogenado
- Fórmula de alto teor de sólidos - encolhimento mínimo
- Cumpre os requisitos LEED™ v3, v4, & v4.1. Crédito de materiais de baixa emissão. Ver carta geral LEED para créditos adicionais aplicáveis.



Selante intumescente SpecSeal® LCI



PROPRIEDADES FÍSICAS

Cor	Vermelho
Densidade/peso por galão	12,3 lb/gal (1,47 kg/L)
Teor de sólidos	80,0%
Teor de sólidos por volume	70,8%
Propagação da chama*	0
Desenvolvimento de fumaça*	0
Classificação de crescimento de bolor e fungos (ASTM G21)	0
Capacidades de movimento	Apenas 33% de compressão Classe II
Cobertura	Para mais informações sobre a cobertura de produtos ver os seguintes documentos para Junta Linear e Penetração
pH	9
Temperatura em serviço	Inferior ou igual a 185°F (85°C)
Temperatura de armazenamento	40°F (4°C) a 95°F (35°C)
Temperatura de aplicação	35°F (2°C) a 100°F (38°C)
Classificação STC (ASTM E90-04/ASTM C919)	62 (relativo a construção específica)
Conteúdo VOC**	26 g/L
Início da expansão	350°F (177°C)
Encolhimento de volume médio (ASTM C1241)	21,1%
Expansão de volume	10x expansão livre
Prazo de validade desde a data de Fabricação	24 meses

*Testado de acordo com ASTM E84 (UL723) com 14% de cobertura de superfície (teste modificado para selantes e calafetantes)

**Segundo a regra SCAQMD 1168 (Método EPA 24)

Limitações

Utilizar o produto de acordo com as instruções do fabricante. Utilizar apenas em aplicações de acordo com projetos publicados ou recomendações específicas do fabricante. O consumidor final deve, em última análise, determinar a adequação do produto e/ou projeto aos seus requisitos específicos e assumir a responsabilidade pela sua utilização. O PRODUTO CONTÉM ÁGUA E É CONDUTOR ATÉ SECAR. NÃO APLICAR NA PRESENÇA DE CONDUTORES ELÉTRICOS EXPOSTOS OU ENERGIZADOS.

Este produto foi concebido para ser seguro com plásticos. Tem sido usado extensivamente e com sucesso com vários tipos de tubos de plástico, tubos e isolamentos de cabos de plástico. No entanto, as variações nestes materiais tornam impossível garantir a compatibilidade. A STI recomenda vivamente que o utilizador consulte o fabricante do tubo, tubagem, ou cabo em questão relativamente a qualquer sensibilidade conhecida ou possíveis restrições antes de aplicar este produto.

Manutenção

Normalmente não é necessária qualquer manutenção, contudo recomenda-se uma inspeção periódica das barreiras classificadas para garantir que quaisquer novas aberturas, modificações de selagem instalados anteriormente ou áreas que exibam danos físicos, tenham sido devidamente vedadas ou reparadas. A vedação ou reparação posterior deve ser realizada utilizando produtos SpecSeal® de acordo com o projeto original aprovado.

ADAPTAÇÃO: Ao adicionar ou remover penetrantes, deve ter-se o cuidado de minimizar os danos na vedação. Vedar novamente utilizando produtos SpecSeal® de acordo com o projeto aprovado. NOTA: Novos penetrantes de natureza diferente do projeto original podem exigir um projeto totalmente novo ou extensas modificações ao projeto existente. Voltar a vedar todas as aberturas de acordo com os requisitos do projeto modificado.

Selante intumescente SpecSeal® LCI

SpecSeal®
LCI**Seleção do sistema**

Para encontrar o sistema de selagem ou criar um livro de dados, visitar <https://systems.stifirestop.com/> para utilizar o System Search & Submittal Builder. Também é possível visitar o [Diretório de Certificações Online da UL/UL Product IQ™](#) para obter as listagens completas. (Sistemas de selagem).

Assistência técnica

A Specified Technologies Inc. fornece assistência técnica gratuita para auxiliar na seleção do produto e na adequada instalação. Estão disponíveis, a pedido, modelos de sistema UL adequados para fins de livro de dados ou especificação. Está disponível uma biblioteca completa de informações técnicas no website da empresa www.stifirestop.com incluindo fichas de segurança dos produtos (SDS).

Informação cautelar

Consultar a Ficha de Segurança dos Produtos (SDS) para obter informação adicional sobre o manuseio e descarte seguro deste material.

Disponibilidade

O selante SpecSeal® LCI está disponível em distribuidores autorizados da Specified Technologies Inc. (STI). Para obter informações técnicas e de aquisição ou os nomes e locais do representante e/ou distribuidor mais próximo, relativamente a este e outros produtos da Specified Technologies Inc, ligar para 1-800-992-1180 ou visite www.stifirestop.com.

INFORMAÇÃO PARA PEDIDOS

Número de catálogo	Número UPC	Tamanho	Qtd. (UOM)	Qtd. caixa	Peso (cada)
LCI300	730573011706	Bisnaga de 10,1 Oz - 18,2 cu in (300 ml)	1	12	1,05 lbs (0,48 kg)
LCI305	730573011751	Balde de 5 galões - 1.155 cu in (19 litros)	1	1	61,39 lbs (27,84 kg)
LCI320	730573011720	Salsicha de 20 Oz - 36 cu in (592 ml)	1	12	1,96 lbs (0,89 kg)
LCI329	730573011799	Bisnaga de 29 Oz - 52,3 cu in (858 ml)	1	12	2,94 lbs (1,33 kg)

AVISO IMPORTANTE: TODAS AS DECLARAÇÕES, INFORMAÇÕES TÉCNICAS E RECOMENDAÇÕES AQUI CONTIDAS SÃO BASEADAS EM TESTES TIDOS COMO CONFIÁVEIS, MAS A SUA EXATIDÃO E INTEGRIDADE NÃO É GARANTIDA.

A STI NORMALMENTE GARANTE OS SEUS PRODUTOS DURANTE UM ANO INTEIRO. PARA DETALHES COMPLETOS DA NOSSA GARANTIA PADRÃO, VISITE WWW.STIFIRESTOP.COM/LEGAL/WARRANTY
PRODUZIDO NOS EUA – © 2021 SPECIFIED TECHNOLOGIES INC.

