

Selante de Silicone SpecSeal® SIL

SpecSeal®
SIL

O Selante de Silicone SpecSeal® SIL é um selante de silicone de uma só peça, de cura neutra, com desempenho superior em aplicações onde são necessárias aberturas de vedação em paredes e pavimentos para controlar a propagação do fogo, fumaça, gases tóxicos e água em condições de incêndio.

O Selante de Silicone SpecSeal® SIL reage com a humidade atmosférica para formar uma vedação de alta resistência e durável que adere à maioria dos substratos de construção sem a utilização de primers. Os produtos SpecSeal® não contém amianto ou PCB.

UTILIZAÇÕES BÁSICAS: O Selante de Silicone SpecSeal® SIL foi concebido para ser utilizado em sistemas de selagem para penetrações e juntas. Este produto sobressai em aplicações onde é necessária uma maior resistência à água. Os sistemas foram testados para classificações de Classe 1 W de acordo com UL1479.

O Selante de Silicone SpecSeal® SIL está disponível nos graus viscoso (SIL300) e autonivelante (SIL300SL) e também pode ser utilizado para vedar juntas verticais e horizontais entre metais, alvenaria, concreto e outros materiais de construção comuns. O Selante de Silicone SpecSeal® SIL foi especialmente concebido para ser utilizado em juntas estáticas ou dinâmicas. A característica de baixo módulo minimiza a tensão na superfície do substrato e a qualidade elastomérica permite uma excelente recuperação do ciclo de extensão e compressão.

Aplicações

O Selante de Silicone SpecSeal® SIL é utilizado para vedar tanto sistemas de selagem para penetrações como sistemas de juntas. Foram testados sistemas representativos envolvendo principalmente penetrantes não combustíveis, cabos elétricos, de dados ou telefónicos, juntas de construção, juntas de dilatação,, aplicações de juntas perimetrais e juntas de topo de parede.

Especificações

O Selante de Silicone deve ser de uma parte, de cura neutra e que cumpra os requisitos da ASTM C920. O selante de silicone deve ter certificação UL e ter sido testado de acordo com a ASTM E814 (UL1479), ASTM E1966 (UL2079) e CAN/ULC-S115. As classificações de classe 1 W de acordo com UL1479 devem estar disponíveis para uma variedade de sistemas de selagem diferentes.

Divisões especificadas

Divisão 7	07 84 13	Selagem de penetrações
Divisão 7	07 84 43	Selagem de juntas
Divisão 22	22 00 00	Hidráulico
Divisão 23	23 00 00	HVAC
Divisão 26	26 00 00	Elétrica

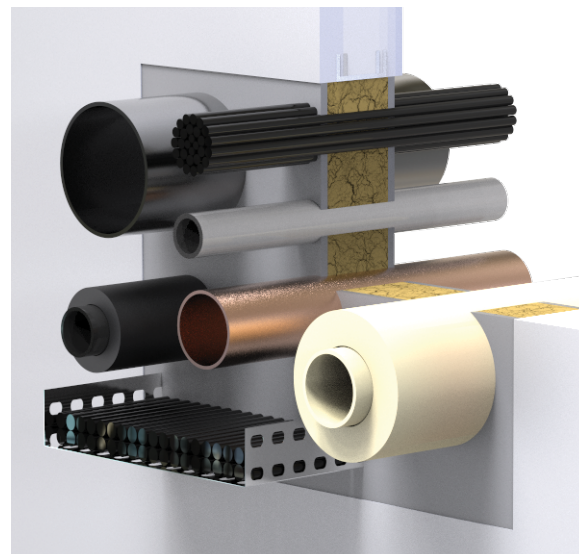


Desempenho

Os Selante de Silicone SpecSeal® SIL são a base para sistemas que cumprem os critérios exigentes da ASTM E814 (UL 1479), ASTM E1966 (UL 2079), ASTM E1399 bem como os requisitos de tempo/temperatura da ASTM E119 (UL 263). Foram testados sistemas de selagem tanto para sistemas de juntas como para penetrações, com classificações de até 4 horas. Consultar a UL Systems para informação mais específica.

Adicionalmente, o Selante de Silicone SpecSeal® SIL cumpre a ASTM C920, "Especificação padrão para selante de juntas elastoméricas". Para SIL300, o produto está listado como Tipo S, Grau NS, Classe 50, Utilização A, G, M, O. Para SIL300SL, o produto está listado como Tipo S, Grau P, Classe 25, Utilização A, G, M, O.

Por fim, SIL300 (viscoso) foi avaliado pelos NSF Laboratories para inclusão no programa compatível com o sistema FGG/BM/CZ CPVC da Lubrizol.



Características e vantagens

- Baixo módulo permite movimentos dinâmicos nas juntas
- Não halogenado
- A aderência automática permite que o silicone fresco tenha aderência ao silicone curado
- Excelente resistência à água para vedação estanque; incluindo classificação classe 1 W (UL1479)
- Resistente ao ozônio e à radiação UV para uma excelente capacidade de resistência às intempéries e longa vida útil
- Excelente resistência química protege em atmosferas poluídas ou corrosivas
- Excelente aderência à maioria dos substratos de construção
- Excelente vedação contra o fumaça
- Cura neutra
- Seguro, sem amianto, sem PCB, sem fibras inorgânicas
- Cumpre os requisitos LEED™ v3, v4, & v4.1. Crédito de materiais de baixa emissão. Ver carta geral LEED para créditos adicionais aplicáveis.



Selante de Silicone SpecSeal® SIL



PROPRIEDADES FÍSICAS - CONFORME FORNECIDO

	SIL300 (Viscoso)	SIL300SL (autonivelante)
Consistência	Pode ser aplicado com colher de pedreiro	Pode ser vazado
Densidade/(peso por galão)	11,6 lbs/gal	11,5 lbs/gal
Teor de sólidos	100%	85%
Cobertura	Para mais informações sobre a cobertura de produtos ver os seguintes documentos para Junta Linear e Penetração	Para mais informações sobre a cobertura de produtos ver os seguintes documentos para Junta Linear e Penetração
Viscosidade	1.200.000 cps	25.000 cps
Temperatura de armazenamento	Inferior a 80°F (27°C)	Inferior a 80°F (27°C)
Temperatura de aplicação	35°F (-37°C) a 140°F (60°C)	35°F (-37°C) a 140°F (60°C)
Conteúdo VOC**	20 g/L	Inferior a 47 g/L
Prazo de validade desde a data de fabricação	18 meses	18 meses
Tempo de trabalho	25 a 30 minutos	25 a 30 minutos
Não pegajoso, ASTM C679 (77°F, 50%HR)	3 a 4 horas	50 a 60 minutos
Escorrimento/descida, ASTM D2202	0,1" máx.	N.A.
Período de garantia de armazenamento	12 meses a partir da data de envio em recipiente original não aberto a 80°F (27°C)	12 meses a partir da data de envio em recipiente original não aberto a 80°F (27°C)

PROPRIEDADES FÍSICAS - CURADO

	SIL300 (viscoso)	SIL300SL (autonivelante)
Cor	Cinza (calcário)	Cinzentos
Propagação da chama*	5	5
Desenvolvimento de fumaça*	45	45
Classificação de crescimento de bolor e fungos (ASTM G21)	0	1
Capacidades de movimento	± 50% (ASTM C719) ± 35% (ASTM E1399)	± 50% (ASTM C719) ± 15% (ASTM E1399)
Temperatura em serviço	-35°F (-37°C) a 350°F (177°C)	-35°F (-37°C) a 300°F (149°C)
Dureza Shore A (ASTM D2240)	24	26
Classificação STC (relativo a construção específica), (ASTM E 90-04/ASTM C919)	61	61
Resistência a intempéries e U.V.	Excelente	Excelente
Resistência à tração, psi (ASTM D412)	341 psi (2,35 MPa)	110 psi (0,76 MPa)
% de alongamento (ASTM D412)	715%	600%
Tensão a 100% de alongamento (ASTM D412)	73,2 psi (0,50 MPa)	60 psi (0,41 MPa)
Resistência à descamação (cura de 21 dias @ 77°F/50 HR), ASTM C794	56,6 pli	12 pli

* Testado de acordo com ASTM E84 (UL723) com 14% de cobertura de superfície (teste modificado para vedantes e calafetantes)

** Segundo a regra SCAQMD 1168 (Método EPA 24)

Selante de Silicone SpecSeal® SIL


Limitações

Este produto foi concebido para ser seguro com plásticos. Tem sido usado extensivamente e com sucesso com vários tipos de tubos de plástico, tubos e isolamentos de cabos de plástico. No entanto, as variações nestes materiais tornam impossível garantir a compatibilidade. A STI recomenda vivamente que o utilizador consulte o fabricante do tubo, tubagem, ou cabo em questão relativamente a qualquer sensibilidade conhecida ou possíveis restrições antes de aplicar este produto.

Manutenção

Inspeção: As instalações devem ser inspecionadas periodicamente para detectar danos subsequentes. Qualquer dano deve ser reparado utilizando produtos SpecSeal® de acordo com o projeto original aprovado. Cortar o material danificado e voltar a aplicar o vedante conforme necessário.

NOTA: Novos penetrantes de natureza diferente do projeto original podem exigir um projeto totalmente novo ou extensas modificações ao projeto existente. Voltar a vedar todas as aberturas de acordo com os requisitos do projeto modificado.

Seleção do sistema

Para encontrar o sistema de selagem ou criar um livro de dados, visitar <https://systems.stifirestop.com/> para utilizar o System Search & Submittal Builder. Também é possível visitar o [Diretório de Certificações Online da UL/UL Product iQ™](#) para obter as listagens completas. (Sistemas de selagem).

Assistência técnica

A Specified Technologies Inc. fornece assistência técnica gratuita para auxiliar na seleção do produto e na adequada instalação. Estão disponíveis, a pedido, modelos de sistema UL adequados para fins de livro de dados ou especificação. Está disponível uma biblioteca completa de informações técnicas no website da empresa www.stifirestop.com incluindo fichas de segurança do produto (SDS).

Informações de precaução

Evitar o contacto com os olhos. O produto não curado pode irritar os olhos ao contato. Utilizar apenas em áreas bem ventiladas. Para limpar áreas de contato com a pele, limpar o material não curado com um pano seco ou toalhete de papel antes da lavagem. Os produtos de limpeza das mãos sem água são particularmente eficazes enquanto o vedante não está curado. Consultar a Ficha de Segurança do Produto (SDS) para obter informação adicional sobre o manuseamento e descarte seguro deste material.

Disponibilidade

O Silicone SpecSeal® SIL está disponível em distribuidores autorizados da Specified Technologies Inc. (STI). Para obter informações técnicas e de aquisição ou os nomes e locais do representante e/ou distribuidor mais próximo, relativamente a este e outros produtos da Specified Technologies Inc, ligar para 1-800-992-1180 ou visite www.stifirestop.com.

INFORMAÇÃO PARA PEDIDOS

Número de catálogo	Número UPC	Tamanho	Qtd. (UOM)	Qtd. caixa	Peso (cada)
SIL300	730573013106	Bisnaga de 10,1 Oz - 18,2 cu in (300 ml)	1	24	1,03 lbs (0,47 kg)
SIL305	730573013052	Balde de 4,5 galões - 1.037 cu in (17,0 litros)	1	1	54,43 lbs (24,69 kg)
SIL320	730573013205	Salsicha de 20 Oz - 36 cu in (592 ml)	1	12	1,86 lbs (0,84 kg)
SIL305SL	730573013267	Balde de 4,5 galões - 1.037 cu in (17,0 litros)	1	1	51,89 lbs (23,54 kg)
SIL320SL	730573013229	Salsicha de 20 Oz - 36 cu in (592 ml)	1	12	1,86 lbs (0,84 kg)

AVISO IMPORTANTE: TODAS AS DECLARAÇÕES, INFORMAÇÕES TÉCNICAS E RECOMENDAÇÕES AQUI CONTIDAS SÃO BASEADAS EM TESTES TIDOS COMO CONFIÁVEIS, MAS A SUA EXATIDÃO E INTEGRIDADE NÃO É GARANTIDA.

A STI NORMALMENTE GARANTE OS SEUS PRODUTOS DURANTE UM ANO INTEIRO. PARA DETALHES COMPLETOS DA NOSSA GARANTIA PADRÃO, VISITE WWW.STIFIRESTOP.COM/LEGAL/WARRANTY
PRODUZIDO NOS EUA - © 2021 SPECIFIED TECHNOLOGIES INC.

