

# Manchon intumescent SpecSeal®

SpecSeal®

SIS

Le manchon intumescent SpecSeal® est un dispositif fabriqué en usine conçu pour protéger les tuyaux métalliques et en plastique qui traversent les planchers résistants au feu. Grâce à un corps de manchon en acier flexible et à un revêtement intumescent moulé, le manchon intumescent SpecSeal® s'enroule autour des tuyaux de taille commerciale de 2 à 4 pouces. Une fois installé autour du tuyau pénétrant, le manchon intumescent SpecSeal® glisse le long du tuyau dans l'ouverture du plancher, ce qui permet une installation d'un seul côté sans utiliser de vis en acier ou de colliers de serrage.

## Applications

Les manchons intumescents SpecSeal® servent à protéger une large gamme de tuyaux notamment en acier, en fer, en cuivre, RMC, EMT, PVC, PVC avec noyau en mousse (ccPVC), CPVC, RNC, ABS et ABS avec noyau en mousse (ccABS) dans les installations ventilées (tuyaux d'évacuation et de ventilation - DWV) et fermées (conduites d'électricité et d'eau).

Les manchons intumescents SpecSeal® peuvent être utilisés dans les constructions courantes, notamment les planchers en béton et les ensembles de plancher en béton sur acier.

## Spécifications

Le système coupe-feu doit être constitué d'un manchon intumescent monté en usine avec un revêtement intumescent souple moulé. Le manchon intumescent doit se dilater librement au minimum 30 fois et ne doit contenir aucun composant d'expansion soluble dans l'eau. Le matériau spécifié doit être agréé pour une large gamme d'applications, y compris les installations en acier, fer, cuivre, RMC, EMT, PVC, PVC avec noyau en mousse (ccPVC), CPVC, RNC, ABS et ABS avec noyau en mousse (ccABS) lorsqu'il est utilisé seul ou en combinaison avec d'autres produits du même fabricant. Le manchon doit être homologué UL et testé selon les exigences des normes ASTM E814 (UL1479) et CAN/ULC-S115.

### Divisions spécifiées

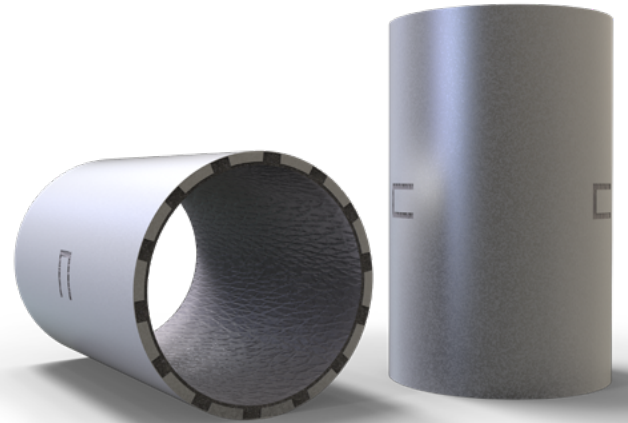
Division 7	07 84 13	Coupe-feu de points de pénétration
Division 22	22 00 00	Plomberie

## Performances

Les manchons intumescents SpecSeal® sont à la base des systèmes qui répondent aux critères sévères des normes ASTM E814 (UL1479) et CAN/ULC-S115. Les systèmes ont été testés pour toutes les formes de maçonnerie courantes et la plupart des tuyaux en plastique, avec des valeurs de résistance au feu allant jusqu'à deux heures. Consulter l'usine pour obtenir des informations qui ne sont pas reportées dans la Rubrique des Certifications en ligne UL/IQ™ produit UL à la date de publication de ce document.

## Limitations

Ce produit a été conçu pour être sûr avec le plastique. Il a été largement utilisé avec succès avec divers types de tuyaux et tubes en plastique et d'isolations de câbles en plastique. Les variations de ces matériaux ne permettent toutefois pas de garantir la compatibilité. STI recommande fortement à l'utilisateur de consulter le fabricant du tuyau, de la tubulure ou du câble en question concernant toute sensibilité connue ou toute restriction potentielle avant d'appliquer ce produit.



## PROPRIÉTÉS PHYSIQUES

Construction de l'enveloppe	Acier galvanisé
Début de l'expansion	160 °C (320 °F)
Expansion de volume	30 à 60 fois
Température d'utilisation	Inférieure à 49 °C (120 °F)
Durée de conservation	Aucune limite

## Caractéristiques et avantages

- Expansion rapide - obturation immédiate des tuyaux en feu
- Compacité - utilisable dans tous les endroits exigus
- Souple et durable - pas de projection de flocons (protection des yeux)
- Résistant à l'eau - sans composants solubles dans l'eau ou hygroscopiques
- Haut volume de la barrière intumescence - expansion jusqu'à 60 fois



# Manchon intumescent SpecSeal®



## Entretien

INSPECTION : Les zones d'application doivent être inspectées régulièrement pour déceler la présence de détériorations au fil du temps. Tout dommage doit être réparé avec des produits SpecSeal® conformément à la conception approuvée d'origine.

## Sélection du système

Pour trouver le système coupe-feu adapté à vos exigences ou nous soumettre une proposition, veuillez consulter le site <https://systems.stifirestop.com/> afin d'utiliser les fonctions « System Search » et « Submittal Builder ». Vous pouvez également vous rendre sur le site [UL Online Certifications Directory/UL Product iQ™](#) pour obtenir les listes complètes. (Systèmes coupe-feu).

## Service technique

Specified Technologies Inc. dispose d'un numéro d'assistance technique gratuit pour vous aider à choisir les produits et à concevoir correctement les installations. Les schémas de systèmes UL adaptés à des fins de présentation ou de détermination des spécifications sont disponibles sur demande. Une riche bibliothèque d'informations techniques et de fiches de données de sécurité (FDS) est disponible sur le site Internet de l'entreprise [www.stifirestop.com](http://www.stifirestop.com).

## Précautions

Aucun risque particulier n'est connu ni prévisible. Respecter les procédures de sécurité normales lors de l'installation.

## Disponibilité

Les manchons intumescents SpecSeal® sont disponibles auprès des distributeurs agréés Specified Technologies Inc. (STI). Pour de plus amples renseignements sur la commercialisation et les aspects techniques de ce produit, ou pour connaître le nom et l'adresse du représentant/distributeur le plus proche d'autres articles Specified Technology, veuillez appeler le numéro 1-800-992-1180 ou consulter le site [www.stifirestop.com](http://www.stifirestop.com).

### INFORMATIONS DE COMMANDE

Référence catalogue	Numéro CUP	Description	(UdM) Qté	Qté boîte	Poids (unitaire)
SIS240	730573039526	Manchon intumescent pour tuyau de taille commerciale 51 mm - 102 mm (2 po - 4 po.)	1	6	0,85 kg (1,87 lb)

REMARQUE IMPORTANTE : TOUTES LES DÉCLARATIONS, INFORMATIONS TECHNIQUES ET RECOMMANDATIONS CONTENUES DANS CE DOCUMENT SONT BASÉES SUR DES TESTS JUGÉS FIABLES, MAIS L'EXACTITUDE ET L'EXHAUSTIVITÉ DE CES TESTS NE SONT PAS GARANTIES.

STI GARANTIT EN GÉNÉRAL SES PRODUITS PENDANT UN AN. POUR DE PLUS AMPLES DÉTAILS SUR NOTRE GARANTIE STANDARD, VEUILLEZ CONSULTER LE SITE [WWW.STIFIRESTOP.COM/LEGAL/WARRANTY](http://WWW.STIFIRESTOP.COM/LEGAL/WARRANTY)

FABRIQUÉ AUX ÉTATS-UNIS - © 2021 SPECIFIED TECHNOLOGIES INC.

