

Conducto para humo y acústico EZ Path® serie 33NEZ



El conducto para humo y acústico EZ Path® serie 33NEZ es un conducto diseñado para permitir que los cables penetren paredes, pisos y techos no resistentes a incendios sin la necesidad de sellado del humo. Este dispositivo incluye un sistema de sellado incorporado contra el humo que se ajusta automáticamente a la cantidad de cables instalados. Una vez que se instala en una barrera, los cables se pueden agregar o quitar con facilidad en cualquier momento sin la necesidad de quitar o volver a instalar materiales de calafateo.

Su perfil octogonal permite instalar la cantidad máxima de cables en un área relativamente pequeña. El conducto individual mide aproximadamente 114 mm (4-1/2 pulg.) x 114 mm (4-1/2 pulg.) y se puede ajustar para grosores de muros y pisos entre 102 mm (4 pulg.) y 203 mm (8 pulg.).

Aplicaciones

El conducto para humo y acústico EZ Path® serie 33NEZ está diseñado para realizar una instalación sencilla en paredes y pisos y techos no resistentes a incendios. Las capacidades de cables probadas y aprobadas van desde un 0 a un 100% de llenado visual.

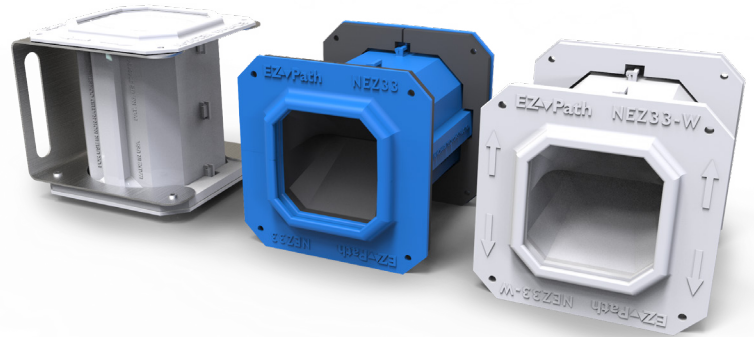
El conducto para humo y acústico EZ Path® proporciona una capacidad excepcional para cables. Una sola unidad instalada en una pared supera la capacidad de cables de una funda de 102 mm (4 pulg.) que utilizan los típicos sistemas cortafuego de masilla (35% de carga de cables). Varios dispositivos agrupados utilizando las placas para muros dobles o cuádruples que hay disponibles proporcionan capacidad adicional o permiten la separación de los cables por uso, tipo, instalador o proveedor, según desee.

Especificaciones

Todos los mazos de cables de datos, video y comunicaciones deben utilizar un conducto cerrado con resistencia al humo y acústica cada vez que dichos cables penetren muros y pisos no resistentes a incendios. El conducto para humo y acústico debe contener un sistema de sellado incorporado y se debe ajustar automáticamente a la carga instalada de cables y debe permitir la instalación, extracción y renovación de los cables sin la necesidad de quitar o volver a instalar los materiales acústicos. El conducto debe proporcionar la capacidad para lograr la clasificación STC mayor o igual a la clasificación STC de la construcción subyacente específica según la norma ASTM E90-09.

Divisiones especificadas

División 9	09 80 00	Tratamientos acústicos
División 26	26 00 00	Eléctrico
División 27	27 00 00	Comunicaciones



Características y ventajas

- Administración de los cables por uso, tipo y proveedor
- Cero mantenimiento; facilidad para mover, agregar y cambiar
- Excelente desempeño acústico; baja clasificación de fuga de humo
- Fácil de instalar, se puede instalar horizontalmente y verticalmente
- Se puede renovar, el juego de renovación viene dividido para trabajos anteriores
- Limpio, aspecto de ingeniería
- Los conductos se pueden agregar para obtener capacidad adicional
- El conducto se ajusta para adaptarse a grosores de muros, pisos y techos entre 102 mm (4 pulg.) y 203 mm (8 pulg.)

Conducto para humo y acústico EZ Path® serie 33NEZ



DESEMPEÑO

Carga máxima de cables (llenado visual)	Clasificación L (CFM/Dispositivo)
0%	Menos de 1
100%	Menos de 2,5
Nota: Clasificación L probada de acuerdo con el procedimiento de prueba de fugas de aire como se describe en la norma UL1479 sin una prueba contra incendios. Solo para uso en construcciones sin resistencia a incendios.	
Cámara probada según la norma UL2043	
Clasificación para transmisión de sonido (STC)	61 (Relacionado con la construcción específica) (ASTM E 90-09)

PROPIEDADES FÍSICAS

Composición de la carcasa	No halogenada, termoplástico ABS/PC de alto impacto V-0
Sello y cortina	Retardante de llamas, Goma de silicona de bajo humo
Área de carga de cables	43,2 cm ² (6,7 pulg. ²)
Llenado permitido con cable	0% a 100%
Temperatura en servicio	-34°C (-30°F) a 54°C (130°F)
Temperatura de almacenamiento	Menos de 54°C (130°F)
Vida útil	Sin límite

Limitaciones

Este producto fue diseñado para un uso seguro con plásticos. Este se ha utilizado ampliamente y con éxito junto con diversos tipos de tuberías, tubos y aislamientos de cable plásticos. Sin embargo, las variaciones en estos materiales impiden garantizar la compatibilidad. STI recomienda encarecidamente al usuario que consulte al fabricante de las tuberías, tubos o cables sobre cualquier sensibilidad conocida o posibles restricciones antes de aplicar este producto.

Instalación de cables

Los cables se pueden agregar o quitar fácilmente en cualquier momento sin quitar ni volver a instalar el sello contra humo y acústico. Los cables se pueden agregar individualmente o en grupos. Envolver los extremos con una cinta de baja fricción facilita la inserción de los cables. El paso de cables que se ajusta automáticamente se adapta para que quepa el mazo de cables a medida que pasa a través del conducto.

Mantenimiento

Normalmente no se requiere mantenimiento del conducto. Los sellos exteriores del dispositivo se deben inspeccionar antes y después de cualquier modificación al mazo de cables.

Selección del sistema

Para encontrar un sistema cortafuego o crear una presentación, visite <https://systems.stifirestop.com/> para usar la Búsqueda de sistemas y generador de presentaciones. También puede visitar el [Directorio en línea de certificaciones UL/iQ™ de productos de UL para ver listados completos. \(Sistemas cortafuego\).](#)

Conducto para humo y acústico EZ Path® serie 33NEZ



Servicio técnico

Specified Technologies Inc. proporciona asistencia técnica de cobro revertido para ayudarlo en la selección de productos y el correcto diseño de instalación. Los diseños de sistemas UL adecuados para fines de presentación o especificaciones están disponibles a pedido. Se proporciona una biblioteca completa de información técnica en el sitio web de la empresa www.stifirestop.com que incluye Hojas de datos de seguridad (SDS).

Información preventiva

El uso de este dispositivo está sujeto a los códigos locales, regionales y nacionales. Consulte al funcionario a cargo del código de construcción o la autoridad que tenga jurisdicción respecto de cualquier requisito regional o local que pueda influir en la selección o el uso de este producto. Nota: Solo para uso en construcciones sin resistencia a incendios.

Disponibilidad

Los productos EZ Path® están disponibles con los distribuidores autorizados de Specified Technologies Inc. (STI). Para obtener información adicional de compra y técnica o para obtener los nombres y la ubicación del representante o distribuidor más cercano, de este u otros productos de Specified Technology, llame al 1-800-992-1180 o visite www.stifirestop.com.

Patentes

EP3033813A1; EP3033813A4; EP3033813B1

INFORMACIÓN DE PEDIDO; MUROS Y PISOS SIN RESISTENCIA A INCENDIOS

Número de catálogo	Número UPC	Descripción	(UOM) Cant.	Cant. por caja	Peso (Cada uno)
NEZ33	730573111581	Conducto para humo y acústico, (solo dispositivo) con tornillería	1	4	0,57 kg (1,27 lb)
NEZ33-W	730573111666	Conducto blanco para humo y acústico, (solo dispositivo) con tornillería	1	4	0,58 kg (1,27 lb)
NEZ33R	730573111659	Dispositivo de renovación del conducto para humo y acústico	1	1	0,49 kg (1,08 lb)
NEZDP233	730573111598	Conducto para humo y acústico, juego de dos cuerpos (2 conductos NEZ33 y dos placas agrupadas 2 NEZP233)	1	N/A	1,66 kg (3,67 lb)
NEZDP433	730573111604	Conducto para humo y acústico, juego de cuatro cuerpos (4 conductos NEZ33 y cuatro placas agrupadas 2 NEZP433)	1	N/A	2,84 kg (6,27 lb)
NEZP233	730573111611	Conducto para humo y acústico, juego de dos cuerpos (solo placas)	1	N/A	0,41 kg (0,91 lb)
NEZP433	730573111628	Conducto para humo y acústico, juego de cuatro cuerpos (solo placas)	1	N/A	0,55 kg (1,22 lb)

INFORMACIÓN DE PEDIDO; TECHOS SIN RESISTENCIA A INCENDIOS

NEZ33CK2	730573111680	Conducto blanco para humo y acústico, (solo dispositivo) con juego para techos	1	1	0,86 kg (1,89 lb)
----------	--------------	--	---	---	----------------------

AVISO IMPORTANTE: TODAS LAS AFIRMACIONES, INFORMACIÓN TÉCNICA Y RECOMENDACIONES QUE CONTIENE ESTE DOCUMENTO SE BASAN EN PRUEBAS QUE SE CONSIDERAN CONFIABLES, PERO NO SE GARANTIZA LA EXACTITUD NI LA INTEGRIDAD DE ESTAS.

STI HABITUALMENTE GARANTIZA SUS PRODUCTOS POR UN AÑO COMPLETO. PARA VER DETALLES COMPLETOS DE NUESTRA GARANTÍA ESTÁNDAR, VISITE WWW.STIFIRESTOP.COM/LEGAL/WARRANTY

HECHO EN EE.UU. - © 2021 SPECIFIED TECHNOLOGIES INC.

