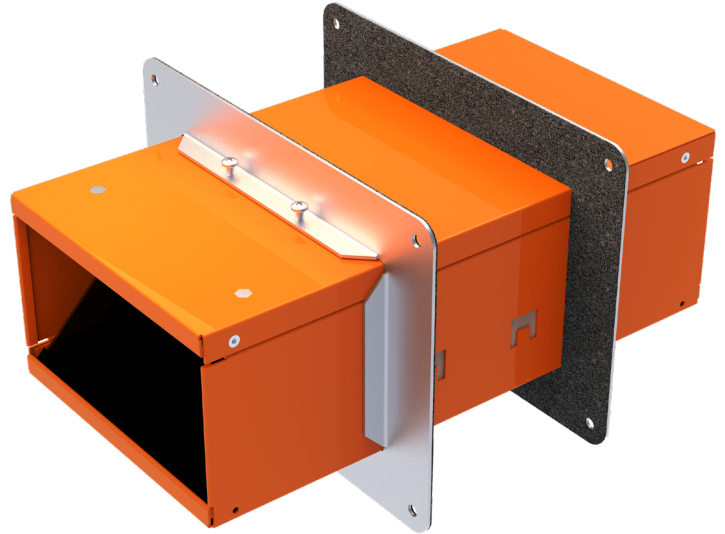


Module coupe-feu EZ Path® série 84+

EZ Path®
Fire-Rated Pathway

Le module coupe-feu EZ Path® série 84+ est un dispositif conçu pour permettre de faire passer des câbles haute capacité à travers des murs résistants au feu sans devoir les ignifuger. Le dispositif constitue un système d'étanchéité intégré contre le feu et la fumée qui s'adapte automatiquement au nombre de câbles installés. Une fois montés sur une barrière coupe-feu, les câbles peuvent être facilement ajoutés ou enlevés à tout moment sans devoir déposer ou remettre en place les matériaux ignifuges.

La série 84+ est fabriquée en acier galvanisé épais, bordé d'un matériau intumescent conçu pour se dilater rapidement lorsqu'il est exposé au feu ou à des températures élevées, et fermer ainsi rapidement le passage afin d'empêcher la propagation du feu et de la fumée. Elle offre une capacité de câbles inégalée, allant jusqu'à 406 câbles Cat6 (0,236" DE). La taille du dispositif et sa compatibilité modulaire avec le module EZ Path® série 44+ permettent de nombreuses configurations adaptées aux largeurs de chemins de câbles courantes, pour garantir l'exploitation directe de chaque centimètre d'espace utile du chemin de câble..



Applications

Le module coupe-feu EZ Path® série 84+ est un dispositif conçu pour permettre de faire passer des câbles haute capacité à travers des murs résistants au feu. Ses capacités testées et homologuées sont comprises entre 0 et 100 % de remplissage visuel. Le module coupe-feu EZ Path® série 84+ est conçu pour l'installation de nouveaux câbles lorsqu'il est monté avec les plaques murales unitaires disponibles. Dans le cadre de ces installations, le dispositif n'a pas besoin d'être fixé mécaniquement à l'ossature murale et doit être monté une fois que le panneau mural a été mis en place. La conception de corps en deux parties et les supports muraux de jumelage de la série 84+ permettent une installation autour des câbles déjà posés, si on le souhaite. Ces installations peuvent requérir une fixation mécanique à l'ossature murale.

Le module coupe-feu EZ Path® série 84+ se distingue par une capacité de câbles exceptionnelle. Un seul module installé dans un mur dépasse la capacité de logement de câbles d'un manchon de 203 mm (8 po) qui utilise des systèmes coupe-feu types au mastic (35 % de la capacité de chargement de câble). Plusieurs modules jumelés montés avec les kits de supports muraux disponibles offrent une capacité supplémentaire ou la possibilité de séparer les câbles selon leur utilisation, leur type, l'installateur ou le vendeur, en fonction des exigences.

PROPRIÉTÉS PHYSIQUES

Composition de la coque	Acier galvanisé de 0,059" (1,5 mm)
Dimensions du dispositif	7-1/4" l x 4-5/8" H x 14" L
Volume de chargement des câbles	24.5 po ² (158 cm ²) / 7" (178 mm) x 3-1/2" (89 mm)
Remplissage de câble admissible	0 à 100 % visuel
Valeur nominale de résistance au feu	1 ou 2 heures
Début de l'expansion	177 °C (350 °F)
Expansion de volume	15 fois
Exemple de volume de câbles - cat. 6 (0,236" DE)	406 (nom.)
Température d'utilisation	-10 °F (-23 °C) à 120 °F (49 °C)
Température de stockage	Inférieure à 49 °C (120 °F)
Durée de conservation	Aucune limite

Module coupe-feu EZ Path® série 84+



Spécifications

Tous les faisceaux de câbles de transmission de données, vidéo et de communication doivent utiliser un module coupe-feu hermétique lorsque ces câbles pénètrent des murs résistants au feu. Le module coupe-feu comporte un système d'étanchéité intégré sans entretien pour un remplissage de câble de 0 et 100 % et suffit à maintenir la résistance au feu horaire de la barrière pénétrée. Le système de calfeutrage autonome doit s'ajuster automatiquement aux faisceaux de câbles installés. Il faut également qu'il permette d'installer, d'enlever ou de modifier le câblage sans être obligé de déposer ou de remettre en place les matériaux anti-incendie. Le module doit être homologué UL et/ou certifié conforme aux systèmes FM, et testé selon les exigences des normes ASTM E814 (UL1479) et CAN/ULC-S115.

Divisions spécifiées

Division 7	07 84 13	Coupe-feu de points de pénétration
Division 26	26 00 00	Électricité
Division 27	27 00 00	Communications

Performances

Le module coupe-feu EZ Path® série 84+ a été testé UL et est homologué conformément aux normes ASTM E814 (UL1479) et CAN/ULC-S115. Ces systèmes sont adaptés aux constructions de murs courants et atteignent des valeurs de résistance pouvant aller jusqu'à 2 heures.

Limitations

Ce produit a été conçu pour être utilisé en toute sécurité avec le plastique. Il a été largement utilisé avec succès avec divers types de tuyaux et tubes en plastique et d'isolations de câbles en plastique. Les variations de ces matériaux ne permettent toutefois pas d'en garantir la compatibilité. STI recommande vivement à l'utilisateur de consulter le fabricant du tuyau, de la tubulure ou du câble en question concernant toute sensibilité connue ou toute restriction potentielle avant d'appliquer ce produit.

Installation des câbles

Les câbles peuvent être ajoutés ou enlevés facilement, à tout moment, sans être obligé de déposer ou de remettre en place le joint coupe-feu. Les câbles peuvent être ajoutés un par un ou en faisceaux. Entourer l'extrémité d'un ruban à faible coefficient de frottement pour faciliter l'insertion des câbles. Un collet de câbles auto-réglable s'ajuste automatiquement au faisceau de câbles au fur et à mesure qu'il passe dans le module.

Entretien

Aucun entretien du module n'est normalement requis.

Sélection du système

Pour trouver le système coupe-feu adapté à vos exigences ou nous soumettre une proposition, veuillez consulter le site <https://systems.stifirestop.com/> afin d'utiliser les fonctions « System Search » et « Submittal Builder ». Vous pouvez également vous rendre sur le site UL Online Certifications Directory/UL Product iQ™ pour obtenir les listes complètes. (Systèmes coupe-feu).



Service technique

Specified Technologies Inc. dispose d'un numéro d'assistance technique gratuit pour vous aider à choisir les produits et à concevoir correctement les installations. Les schémas de systèmes UL adaptés à des fins de présentation ou de détermination des spécifications sont disponibles sur demande. Une riche bibliothèque d'informations techniques et de fiches de données de sécurité (FDS) est disponible sur le site Internet de l'entreprise www.stifirestop.com.

Précautions

L'utilisation de ce dispositif est soumise aux réglementations locales, régionales et nationales. Consulter l'autorité compétente du Code de la construction ou le responsable de la juridiction local en ce qui concerne les exigences régionales ou locales susceptibles d'influencer le choix ou l'utilisation de ce produit.

Disponibilité

Les produits EZ-Path® sont disponibles auprès des distributeurs agréés Specified Technologies Inc. (STI). Pour de plus amples informations commerciales et techniques, appelez le 1-800-992-1180 ou visitez le site www.stifirestop.com.

Module coupe-feu EZ Path® série 84+



INFORMATIONS DE COMMANDE - DISPOSITIF UNITAIRE

Référence catalogue	Numéro CUP	Description	(UdM) Qté	Qté boîte	Poids (unitaire)
EZD84S2	730573952313	Dispositif de module coupe-feu série 84+	1	1	8,6 lb
EZDP84S2	730573952399	Kit module coupe-feu série 84+ – Dispositif individuel avec plaques murales et étiquettes	1	1	11 lb

INFORMATIONS DE COMMANDE - PLAQUES MURALES DE JUMELAGE

EZP184W	730573952344	Support à plaques murales unitaires du module coupe-feu EZ série 84+	1	1	2 lb
EZP284W	730573952351	Supports muraux de jumelage de la série 84+ pour 2 dispositifs, rangée unique	1	1	4 lb
EZP484W	730573952375	Supports muraux de jumelage de la série 84+ pour 3-4 dispositifs, rangée unique	1	1	6,8 lb
EZP684W	730573952320	Supports muraux de jumelage de la série 84+ pour 5-6 dispositifs, rangée unique	1	1	9,8 lb
EZP284WD	730573952368	Supports muraux de jumelage de la série 84+ pour 4 dispositifs, double rangée	1	1	4,4 lb
EZP484WD	730573952382	Supports muraux de jumelage de la série 84+ pour 6-8 dispositifs, double rangée	1	1	7,2 lb
EZP684WD	730573952337	Supports muraux de jumelage de la série 84+ pour 10-12 dispositifs, double rangée	1	1	10,15 lb

REMARQUE IMPORTANTE : TOUTES LES DÉCLARATIONS, INFORMATIONS TECHNIQUES ET RECOMMANDATIONS CONTENUES DANS CE DOCUMENT SONT BASÉES SUR DES TESTS JUGÉS FIABLES, MAIS L'EXACTITUDE ET L'EXHAUSTIVITÉ DE CES TESTS NE SONT PAS GARANTIES.

STI GARANTIT EN GÉNÉRAL SES PRODUITS PENDANT UN AN. POUR DE PLUS AMPLES DÉTAILS SUR NOTRE GARANTIE STANDARD, RENDEZ-VOUS SUR LE SITE WWW.STIFIRESTOP.COM/LEGAL/WARRANTY

FABRIQUÉ AUX ÉTATS-UNIS – © 2026 SPECIFIED TECHNOLOGIES INC.

