

Funda dividida SpecSeal® Ready®



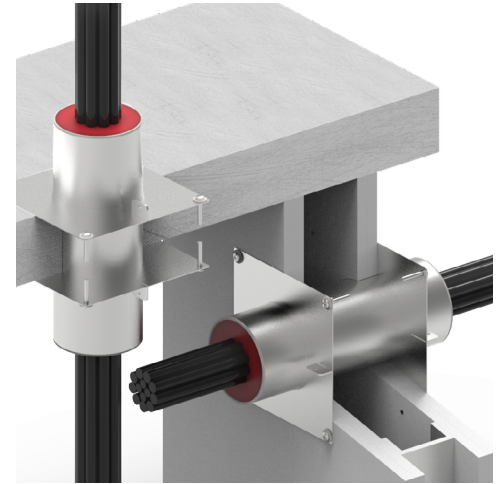
Las fundas divididas Ready® son una solución lista para usar completamente certificada por UL para nuevas penetraciones para cables a través de muros y pisos. Cada juego de fundas contiene una funda metálica dividida cortada previamente, escudos de montaje divididos, empaquetaduras intumescentes del escudo dividido, etiquetas para muros y la cantidad de masilla necesaria para sellar ambos extremos.

El diseño y la instalación de las fundas divididas Ready® son sencillos. Todos los tamaños comerciales incluyen un diseño exclusivo de labio enrollado para eliminar los posibles bordes afilados y eliminar la necesidad casquillos para el conducto.

Las fundas divididas Ready® están dimensionadas para el mismo D.E. que las EMT (Tuberías metálicas eléctricas) estándar y aceptan los accesorios EMT, como los bujes de conexión a tierra. Además, las fundas divididas Ready® proporcionan un método simple para cumplir con los requisitos de las fundas accesorias de la sección 714.2 de la norma 2015 IBC y la sección 714.3 de la norma 2018 IBC sin la necesidad de puntales ni otros soportes.

Aplicaciones

Las fundas divididas Ready® se utilizan para proteger o contener cables en construcciones con y sin clasificación. Las fundas divididas Ready® son adecuadas para usarlas en todas las construcciones comunes, incluso pisos de concreto, muros de concreto, paredes de bloques de concreto y conjuntos de paneles de yeso/paneles de entramado de hasta 250 mm (10") de grosor.



Especificaciones

Todo el cableado de datos, video, comunicaciones, energía y de control se deben instalar a través de fundas cada vez que dichos cables penetren barreras con resistencia a incendios. En caso de una instalación existente de cables, se debe usar una funda dividida con las correspondientes placas de escudo divididas para facilitar la instalación alrededor de los cables existentes. Las fundas deben estar dimensionadas para recibir el diámetro del mazo de cables actual además del crecimiento previsto. Juego de funda dividida que se proporciona con empaquetaduras intumescentes y masilla cortafuego intumescente que no se endurece. Cuando se encuentran aperturas con formas irregulares, la funda dividida debe estar probada y certificada por UL para este propósito. La funda dividida debe estar certificada por UL y probada según los requisitos de las normas ASTM E814 (UL1479) y CAN/ULC-S115. El juego de funda dividida debe estar probado por UL para aperturas más grandes o con formas irregulares e incluir los elementos para montar el dispositivo en dichas aperturas.

Divisiones especificadas

División 7	07 84 13	Cortafuego de penetración
División 23	23 00 00	HVAC
División 26	26 00 00	Eléctrico

Desempeño

Las fundas divididas Ready® están probadas por UL y certificadas según las normas ASTM E814 (UL1479) y CAN/ULC-S115. Los sistemas están disponibles para penetraciones de cables a través de todas las construcciones comunes de muros con clasificación de hasta e incluso 4 horas y pisos de hasta 3 horas.

Limitaciones

Este producto fue diseñado para un uso seguro con plásticos. Este se ha utilizado ampliamente y con éxito junto con diversos tipos de tuberías, tubos y aislamientos de cable plásticos. Sin embargo, las variaciones en estos materiales impiden garantizar la compatibilidad. STI recomienda encarecidamente al usuario que consulte al fabricante de las tuberías, tubos o cables sobre cualquier sensibilidad conocida o posibles restricciones antes de aplicar este producto.

Características y ventajas

- Diseño dividido, para usar con los cables existentes
- Aperturas de tamaño excesivo, probada por UL para aperturas más grandes con formas irregulares
- Listo para instalar, no se requiere cortar, sin desperdicios
- Se ajusta en su lugar, no se requieren puntales de soporte ni abrazaderas
- No se requiere un sello cortafuego externo, se proporciona de fábrica con empaquetadura intumescente cortafuego
- Con el juego se proporciona masilla cortafuego, suficiente para sellar extremos de hasta 25 mm (1 pulg.) de profundidad
- Certificado por UL y cumple con el código
- Para barreras con y sin clasificación, la masilla de sello impide el paso del fuego, el humo, gases súper calientes, polvo particulado y minimiza la transmisión del sonido

Funda dividida SpecSeal® Ready®



PROPIEDADES FÍSICAS

Tamaños disponibles	25 mm (1"), 51 mm (2") y 102 mm (4")
Estructura de la funda y la placa	Acero (galvanizado) de 1,5 mm (0,059") de grosor
Temperatura de expansión de la empaquetadura intumescente	177°C (350°F)
Expansión de volumen de la empaquetadura intumescente	15 veces (expansión libre)
Temperatura en servicio de la empaquetadura intumescente	-23°C (-10°F) a 49°C (120°F)
Temperatura de almacenamiento de la empaquetadura intumescente	Menos de 49°C (120°F)
Color del material de la masilla de relleno	Rojo
Olor del material de la masilla de relleno	Ninguno
Sólidos del material de la masilla de relleno	100%
Expansión de volumen del material de la masilla de relleno	8 veces (expansión libre)
Temperatura en servicio del material de la masilla de relleno	-23°C (-10°F) a 49°C (120°F)
Temperatura de almacenamiento del material de la masilla de relleno	Menos de 49°C (120°F)
Temperatura de expansión del material de la masilla de relleno	110°C (230°F)
Contenido VOC del material de la masilla de relleno	0,0 g/l (0,00 lb/gal)
Vida útil del material de la masilla de relleno	Sin límite

Mantenimiento

La masilla cortafuego SpecSeal® permanentemente no se endurece lo que facilita la extracción o agregar cables. Después de los cambios de cables, vuelva a instalar la masilla a la profundidad original. NOTA: Este producto representa un sistema cortafuego certificado por UL. Solo se pueden usar materiales SpecSeal® aprobados. NO SE PERMITEN REEMPLAZOS.

Selección del sistema

Para encontrar un sistema cortafuego o crear una presentación, visite <https://systems.stifirestop.com/> para usar la Búsqueda de sistemas y generador de presentaciones. También puede visitar el [Directorio en línea de certificaciones UL/iQ™ de productos de UL](#) para ver listados completos. (Sistemas cortafuego).



Servicio técnico

Specified Technologies Inc. proporciona asistencia técnica de cobro revertido para ayudarlo en la selección de productos y el correcto diseño de instalación. Los diseños de sistemas UL adecuados para fines de presentación o especificaciones están disponibles a pedido. Se proporciona una biblioteca completa de información técnica en el sitio web de la empresa www.stifirestop.com que incluye Hojas de datos de seguridad (SDS).

Funda dividida SpecSeal® Ready®



Información preventiva

No se conocen ni esperan riesgos inusuales. Respete los procedimientos de seguridad normales durante la instalación.

Disponibilidad

Los conductos con funda dividida SpecSeal® Ready® están disponibles con los distribuidores autorizados de Specified Technologies Inc. (STI). Para obtener información adicional de compra y técnica o para obtener los nombres y la ubicación del representante o distribuidor más cercano, de este u otros productos de Specified Technology, llame al 1-800-992-1180 o visite www.stifirestop.com.

INFORMACIÓN DE PEDIDO

Número de catálogo	Número UPC	Tamaño	(UOM) Cant.	Cant. por caja	Peso (Cada uno)
FSR100	730573210000	Funda dividida de 25 mm (1") (incluye placas de escudo, empaquetaduras, masilla)	1	4	0,65 kg (1,43 lb)
FSR200	730573220009	Funda dividida de 51 mm (2") (incluye placas de escudo, empaquetaduras, masilla)	1	4	1,30 kg (2,87 lb)
FSR400	730573240007	Funda dividida de 102 mm (4") (incluye placas de escudo, empaquetaduras, masilla)	1	4	3,39 kg (7,47 lb)

AVISO IMPORTANTE: TODAS LAS AFIRMACIONES, INFORMACIÓN TÉCNICA Y RECOMENDACIONES QUE CONTIENE ESTE DOCUMENTO SE BASAN EN PRUEBAS QUE SE CONSIDERAN CONFIABLES, PERO NO SE GARANTIZA LA EXACTITUD NI LA INTEGRIDAD DE ESTAS.

STI HABITUALMENTE GARANTIZA SUS PRODUCTOS POR UN AÑO COMPLETO. PARA VER DETALLES COMPLETOS DE NUESTRA GARANTÍA ESTÁNDAR, VISITE WWW.STIFIRESTOP.COM/LEGAL/WARRANTY

HECHO EN EE.UU. - © 2021 SPECIFIED TECHNOLOGIES INC.

