

# Conducto para humo y acústico EZ Path<sup>®</sup> serie 44NEZ

El conducto para humo y acústico EZ Path<sup>®</sup> serie 44NEZ es un conducto diseñado para permitir que los cables penetren paredes y pisos no resistentes a incendios sin la necesidad de sellado del humo. Este dispositivo incluye un sistema de sellado incorporado contra el humo que se ajusta automáticamente a la cantidad de cables instalados. Una vez que se instala en una barrera, los cables se pueden agregar o quitar con facilidad en cualquier momento sin la necesidad de quitar o volver a instalar materiales de calafateo.

Su perfil rectangular permite instalar la cantidad máxima de cables en un área relativamente pequeña. El conducto individual mide aproximadamente 191 mm (7-1/2 pulg.) x 181 mm (7-1/8 pulg.) y se puede ajustar para grosores de muros y pisos entre 102 mm (4 pulg.) y 203 mm (8 pulg.).

## Aplicaciones

El conducto para humo y acústico EZ Path<sup>®</sup> serie 44NEZ está diseñado para realizar una instalación sencilla en paredes y pisos no resistentes a incendios. Las capacidades de cables probadas y aprobadas van desde un 0 a un 100% de llenado visual. El dispositivo se ajusta fácilmente en aperturas de 152 mm (6 pulg.) de diámetro o varios dispositivos en una ranura de hasta 152 mm (6 pulg.) x 572 mm (22-1/2 pulg.).

El conducto para humo y acústico EZ Path<sup>®</sup> serie 44NEZ proporciona una capacidad excepcional para cables. Varios dispositivos agrupados utilizando las placas para muros triples o quintuples que hay disponibles proporcionan capacidad adicional o permiten la separación de los cables por uso, tipo, instalador o proveedor, según desee.

## Especificaciones

Todos los mazos de cables de datos, video y comunicaciones deben utilizar un conducto cerrado con resistencia al humo y acústica cada vez que dichos cables penetren muros y pisos no resistentes a incendios. El conducto para humo y acústico debe contener un sistema de sellado incorporado y se debe ajustar automáticamente a la carga instalada de cables y debe permitir la instalación, extracción y renovación de los cables sin la necesidad de quitar o volver a instalar los materiales acústicos. El conducto debe proporcionar la capacidad para lograr la clasificación STC mayor o igual a la clasificación STC de la construcción subyacente específica según la norma ASTM E90-09.

### Divisiones especificadas

División 9	09 80 00	Tratamientos acústicos
División 26	26 00 00	Eléctrico
División 27	27 00 00	Comunicaciones

## Limitaciones

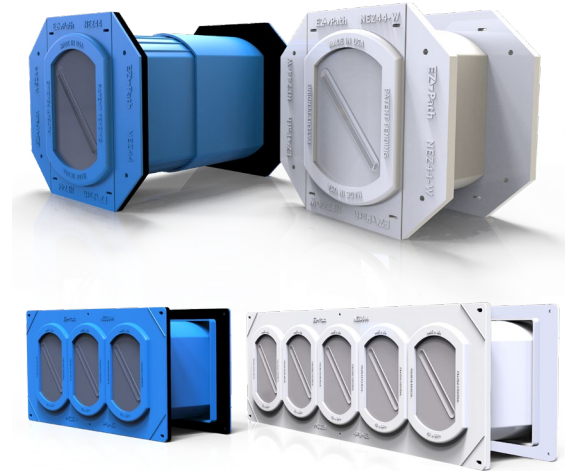
Este producto fue diseñado para un uso seguro con plásticos. Este se ha utilizado ampliamente y con éxito junto con diversos tipos de tuberías, tubos y aislamientos de cable plásticos. Sin embargo, las variaciones en estos materiales impiden garantizar la compatibilidad. STI recomienda encarecidamente al usuario que consulte al fabricante de las tuberías, tubos o cables sobre cualquier sensibilidad conocida o posibles restricciones antes de aplicar este producto.

## Instalación de cables

Los cables se pueden agregar o quitar fácilmente en cualquier momento sin quitar ni volver a instalar el sello contra humo y acústico. Los cables se pueden agregar individualmente o en grupos. Envolver los extremos con una cinta de baja fricción facilita la inserción de los cables. El paso de cables que se ajusta automáticamente se adapta para que quepa el mazo de cables a medida que pasa a través del conducto.

## Mantenimiento

Normalmente no se requiere mantenimiento del conducto. Los sellos exteriores del dispositivo se deben inspeccionar antes y después de cualquier modificación al mazo de cables.



## Características y ventajas

- Administración de los cables por uso, tipo y proveedor
- Cero mantenimiento; facilidad para mover, agregar y cambiar
- Excelente desempeño acústico; baja clasificación de fuga de humo
- Fácil de instalar, se puede instalar horizontalmente y verticalmente
- Limpio, aspecto de ingeniería
- El conducto se ajusta para adaptarse a grosores de muros, pisos y techos entre 102 mm (4 pulg.) y 203 mm (8 pulg.)
- Continuidad de la capacidad para cables con el conducto resistente a incendios EZD44S2

## PROPIEDADES FÍSICAS

Composición de la carcasa	No halogenada, V-0, Copolímero ABS/PC
Sello	Silicona de poco humo
Área de carga de cables	13,044 pulg. <sup>2</sup>
Llenado permitido con cable	0 a 100%
Temperatura en servicio	-34°C (-30°F) a 54°C (130°F)
Temperatura de almacenamiento	Menos de 54°C (130°F)
Vida útil	Sin límite

# Conducto para humo y acústico EZ Path® serie 44NEZ



## DESEMPEÑO

Carga máxima de cables (llenado visual)	Clasificación L (CFM/Dispositivo)
0%	Menos de 1
100%	1,5
Nota: Clasificación L probada de acuerdo con el procedimiento de prueba de fugas de aire como se describe en la norma UL1479 sin una prueba contra incendios. <b>Solo para uso en construcciones sin resistencia a incendios.</b>	
Cámara probada según la norma UL2043	
Clasificación para transmisión de sonido (STC)	50 (Relacionado con la construcción específica) (ASTM E 90-09)

## Selección del sistema

Para encontrar un sistema cortafuego o crear una presentación, visite <https://systems.stifirestop.com/> para usar la Búsqueda de sistemas y generador de presentaciones. También puede visitar el [Directorio en línea de certificaciones UL/iQ™ de productos de UL](#) para ver listados completos. (Sistemas cortafuego).

## Servicio técnico

Specified Technologies Inc. proporciona asistencia técnica de cobro revertido para ayudarlo en la selección de productos y el correcto diseño de instalación. Los diseños de sistemas UL adecuados para fines de presentación o especificaciones están disponibles a pedido. Se proporciona una biblioteca completa de información técnica en el sitio web de la empresa [www.stifirestop.com](http://www.stifirestop.com) que incluye Hojas de datos de seguridad (SDS).

## Información preventiva

El uso de este dispositivo está sujeto a los códigos locales, regionales y nacionales. Consulte al funcionario a cargo del código de construcción o la autoridad que tenga jurisdicción respecto de cualquier requisito regional o local que pueda influir en la selección o el uso de este producto. Nota: Solo para uso en construcciones sin resistencia a incendios.

## Disponibilidad

Los productos EZ Path® están disponibles con los distribuidores autorizados de Specified Technologies Inc. (STI). Para obtener información adicional de compra y técnica o para obtener los nombres y la ubicación del representante o distribuidor más cercano, de este u otros productos de Specified Technology, llame al 1-800-992-1180 o visite [www.stifirestop.com](http://www.stifirestop.com).

## Patentes

US11391040B2; US2020332519A1; EP3514430A1

## INFORMACIÓN DE PEDIDO; MUROS Y PISOS SIN RESISTENCIA A INCENDIOS

Número de catálogo	Número UPC	Descripción	(UOM) Cant.	Cant. por caja	Peso (Cada uno)
NEZ44	730573111727	Conducto para humo y acústico	1	4	0,89 kg (1,92 lb)
NEZ44-W	730573111734	Conducto para humo y acústico (blanco)	1	4	0,89 kg (1,92 lb)
NEZD344	730573111772	Juego de 3 cuerpos para el conducto para humo y acústico [Montantes de 406 mm (16")]	1	1	2,39 kg (5,27 lb)
NEZD344-W	730573111789	Juego de 3 cuerpos para el conducto para humo y acústico (blanco) [Montantes de 406 mm (16")]	1	1	2,39 kg (5,27 lb)
NEZD544	730573111796	Juego de 5 cuerpos para el conducto para humo y acústico [Montantes de 610 mm (24")]	1	1	3,60 kg (7,94 lb)
NEZD544-W	730573111802	Juego de 5 cuerpos para el conducto para humo y acústico (blanco) [Montantes de 610 mm (24")]	1	1	3,60 kg (7,94 lb)

## INFORMACIÓN DE PEDIDO; TECHOS SIN RESISTENCIA A INCENDIOS

NEZ44CK	730573111741	Juego para techo del conducto para humo y acústico (blanco)	1	4	4,23 kg (1,95 lb)
NEZ344CK	730573111819	Juego de 3 cuerpos para techo del conducto para humo y acústico (blanco)	1	4	4,23 kg (1,95 lb)

AVISO IMPORTANTE: TODAS LAS AFIRMACIONES, INFORMACIÓN TÉCNICA Y RECOMENDACIONES QUE CONTIENE ESTE DOCUMENTO SE BASAN EN PRUEBAS QUE SE CONSIDERAN CONFIABLES, PERO NO SE GARANTIZA LA EXACTITUD NI LA INTEGRIDAD DE ESTAS.

STI HABITUALMENTE GARANTIZA SUS PRODUCTOS POR UN AÑO COMPLETO. PARA VER DETALLES COMPLETOS DE NUESTRA GARANTÍA ESTÁNDAR, VISITE [WWW.STIFIRESTOP.COM/LEGAL/WARRANTY](http://WWW.STIFIRESTOP.COM/LEGAL/WARRANTY)

HECHO EN EE.UU. - © 2021 SPECIFIED TECHNOLOGIES INC.

