

# Colliers coupe-feu RTC SpecSeal®

Les colliers coupe-feu RTC SpecSeal® sont des dispositifs fabriqués en usine conçus pour sceller les tuyaux en plastique qui traversent les murs et les planchers résistants au feu. Les colliers coupe-feu RTC SpecSeal® sont constitués d'un collier en métal épais à l'intérieur duquel se trouve un insert moulé intumescent. Le collier réglable est conçu pour qu'un seul collier puisse s'adapter aux tuyaux de tailles disponibles dans le commerce de 3 po (89 mm) et 4 po (114 mm) ainsi qu'aux raccords de 3 po (102 mm) et 4 po (127 mm) correspondants. Lorsqu'il est exposé à des températures supérieures à 320 °F (160 °C), l'insert moulé du collier RTC SpecSeal® commence à se dilater (intumescence) rapidement pour former une barrière intumescente dense, extrêmement isolante. Son expansion libre varie entre 32 et 64 fois le volume initial (avant expansion). L'expansion continue jusqu'à 1 000 °F (538 °C).

## Applications

Les colliers coupe-feu RTC SpecSeal® servent à protéger différents tuyaux et raccords en plastiques, notamment en PVC, PVC avec noyau en mousse (ccPVC), PVC-C, ABS et ABS avec noyau en mousse (ccABS) dans les installations ventilées (tuyaux d'évacuation et de ventilation - DWV) et fermées (conduits d'électricité ou alimentation d'eau). Les colliers coupe-feu RTC SpecSeal® sont adaptés à toutes les constructions courantes, notamment aux planchers en béton, aux tabliers en béton sur acier, aux murs en béton et en parpaings, aux panneaux de placoplâtre/poteaux muraux, ainsi qu'aux ensembles de planchers/plafonds en bois.

## Spécifications

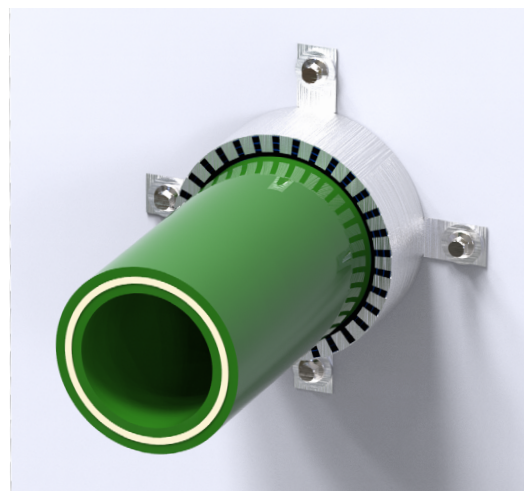
Le système coupe-feu doit être constitué d'un collier coupe-feu monté en usine avec un insert intumescent souple moulé. L'insert intumescent doit se dilater librement au minimum 30 fois et ne doit contenir aucun composant d'expansion soluble dans l'eau. Le matériau spécifié doit être agréé pour une large gamme d'applications, y compris les installations en PVC, PVC avec noyau en mousse (ccPVC), CPVC, RNC, PP, FRPP, FRP, HDPE, PE, PVDF, ABS et ABS avec noyau en mousse (ccABS) lorsqu'il est utilisé seul ou en combinaison avec d'autres produits du même fabricant. Le collier doit être homologué UL et testé selon les exigences des normes ASTM E814 (UL1479) et CAN/ULC-S115.

### Divisions spécifiées

Division 7	07 84 13	Coupe-feu de points de pénétration
Division 22	22 00 00	Plomberie

## Performances

Les colliers coupe-feu RTC SpecSeal® sont à la base des systèmes qui répondent aux critères sévères des normes ASTM E814 (UL1479) et CAN/ULC-S115. Les systèmes ont été testés pour toutes les formes de construction courantes et la plupart des tuyaux et raccords en plastique, avec des valeurs de résistance au feu allant jusqu'à deux heures. Consulter l'usine pour de plus amples informations ou se référer à la Rubrique des Certifications en ligne UL/IQ™ produit UL.



### PROPRIÉTÉS PHYSIQUES

Construction de l'enveloppe	Acier galvanisé 22 GA nom. (épaisseur 0,03" (0,76 mm))
Insert intumescent	Une pièce moulée
Diamètres disponibles	Tuyau de dimension nominale de 3" (89 mm) Raccord de tuyau de dimension nominale de 3" (102 mm) Tuyau de dimension nominale de 4" (114 mm) Raccord de tuyau de dimension nominale de 4" (127 mm)
Début de l'expansion	320 °F (160 °C)
Expansion de volume	32 à 64 fois (expansion libre)
Température d'utilisation	Inférieure à 120 °F (49 °C)
Durée de conservation	Aucune limite

### Caractéristiques et avantages

- Réglable - un collier s'adapte aux tuyaux de 3" (89 mm), aux raccords de 3" (102 mm), aux tuyaux de 4" (114 mm) et aux raccords de 4" (127 mm)
- Expansion rapide - obturation immédiate des tuyaux en feu
- Compacité - utilisable dans tous les endroits exigus
- Souple et durable - pas de projection de flocons (protection des yeux)
- Résistant à l'eau - sans composants solubles dans l'eau ou hygroscopiques
- Économique - réduction des coûts d'installation
- Haut volume de la barrière intumescente - expansion jusqu'à 60 fois



# Colliers coupe-feu RTC SpecSeal®

## Limitations

Ce produit a été conçu pour être sûr avec le plastique. Il a été largement utilisé avec succès avec divers types de tuyaux et tubes en plastique et d'isolations de câbles en plastique. Les variations de ces matériaux ne permettent toutefois pas de garantir la compatibilité. STI recommande fortement à l'utilisateur de consulter le fabricant du tuyau, de la tubulure ou du câble en question concernant toute sensibilité connue ou toute restriction potentielle avant d'appliquer ce produit.

## Entretien

INSPECTION : Les zones d'application doivent être inspectées régulièrement pour détecter la présence de détériorations au fil du temps. Tout dommage doit être réparé avec des produits coupe-feu SpecSeal® conformément à la conception approuvée d'origine.

## Sélection du système

Pour trouver le système coupe-feu adapté à vos exigences ou nous soumettre une proposition, veuillez consulter le site <https://systems.stifirestop.com/> afin d'utiliser les fonctions « System Search » et « Submittal Builder ». Vous pouvez également vous rendre sur le site [UL Online Certifications Directory/UL Product iQ™](https://www.ul.com/certifications) pour obtenir les listes complètes. (Systèmes coupe-feu).

## Service technique

Specified Technologies Inc. dispose d'un numéro d'assistance technique gratuit pour vous aider à choisir les produits et à concevoir correctement les installations. Les schémas de systèmes UL adaptés à des fins de présentation ou de détermination des spécifications sont disponibles sur demande. Une riche bibliothèque d'informations techniques et de fiches de données de sécurité (FDS) est disponible sur le site Internet de l'entreprise [www.stifirestop.com](http://www.stifirestop.com).

## Précautions

Aucun risque particulier n'est connu ni prévisible. Respecter les procédures de sécurité normales lors de l'installation.

## Disponibilité

Les colliers coupe-feu RTC SpecSeal® sont disponibles auprès des distributeurs agréés Specified Technologies Inc. (STI). Pour de plus amples renseignements sur la commercialisation et les aspects techniques de ce produit, ou pour connaître le nom et l'adresse du représentant/distributeur le plus proche d'autres articles Specified Technology, veuillez appeler le numéro 1-800-992-1180 ou consulter le site [www.stifirestop.com](http://www.stifirestop.com).

## Brevets

US2007151183A1; US7596914B2

### INFORMATIONS DE COMMANDE

Référence catalogue	Numéro CUP	Description	(UdM) Qté	Qté boîte	Poids (unitaire)
RTC350	730573038352	Collier réglable pour tuyau de 3 po (89 mm) et 4 po (114 mm) et raccords correspondants	1	6	0,80 lb (0,36 kg)

REMARQUE IMPORTANTE : TOUTES LES DÉCLARATIONS, INFORMATIONS TECHNIQUES ET RECOMMANDATIONS CONTENUES DANS CE DOCUMENT SONT BASÉES SUR DES TESTS JUGÉS FIABLES, MAIS L'EXACTITUDE ET L'EXHAUSTIVITÉ DE CES TESTS NE SONT PAS GARANTIES.

STI GARANTIT EN GÉNÉRAL SES PRODUITS PENDANT UN AN. POUR DE PLUS AMPLES DÉTAILS SUR NOTRE GARANTIE STANDARD, VEUILLEZ CONSULTER LE SITE [WWW.STIFIRESTOP.COM/LEGAL/WARRANTY](http://WWW.STIFIRESTOP.COM/LEGAL/WARRANTY)

FABRIQUÉ AUX ÉTATS-UNIS - © 2021 SPECIFIED TECHNOLOGIES INC.

