

# Mastic d'étanchéité intumescent LCI SpecSeal<sup>®</sup>

Le mastic d'étanchéité intumescent LCI SpecSeal<sup>®</sup> est un produit polyvalent et économique qui se distingue par d'excellentes propriétés de colmatage et une haute résistance sur les surfaces verticales et en surplomb. Ce mastic mono-composant peut être appliqué au pistolet à calfeutrer (cartouche standard ou vrac), à la spatule ou à la truelle. De plus, le mastic d'étanchéité LCI SpecSeal<sup>®</sup> ne contient pas de PCB ni d'amiante.

Le mastic d'étanchéité LCI SpecSeal<sup>®</sup> est stable lorsqu'il est stocké (si son entreposage est conforme aux recommandations du fabricant), ne se décolle pas et ne rétrécit pas en séchant (si son application est conforme aux recommandations du fabricant). Le mastic d'étanchéité LCI SpecSeal<sup>®</sup> adhère à tous les matériaux de construction et pénétrants courants et ne contient pas de solvants susceptibles de nuire aux tuyaux ou aux gaines de câbles en plastique.

## Applications

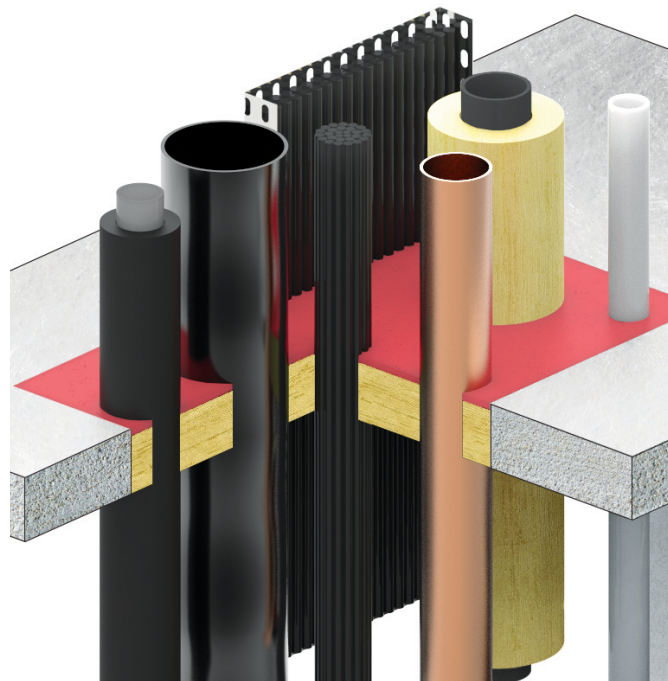
Le mastic d'étanchéité LCI SpecSeal<sup>®</sup> est adapté à un large éventail d'application. Il est conçu pour sceller de nombreux éléments pénétrants courants et les joints de construction. Les types de pénétrants sont les suivants : Pénétrants métalliques (tuyaux en acier, en fer, en cuivre, tubes en cuivre, conduit en acier et tubes électriques métalliques) mesurant jusqu'à 36 po (914 mm) ; pénétrants non-métalliques (conduits et tubes en PVC, CPVC, ABS et PEX) ; tuyaux isolés de chauffage, de refroidissement et de condensation ; service électriques courants et de distribution d'énergie (branchements d'entrée, chemins de câbles, barres blindées), téléphone, transmission de données et câblages TV : acier de construction et conduites métalliques, notamment pour installations de chauffage, climatisation et ventilation, évacuations de salles de bain et de déshydrateurs. Ce produit est également utilisé en association avec d'autres produits SpecSeal<sup>®</sup> comme les colliers coupe-feu SpecSeal<sup>®</sup> et les bandes enrobantes afin de protéger des tuyaux en plastique plus larges.

## Spécifications

Le mastic coupe-feu doit être constitué de latex intumescent et résistant à l'eau. Ce mastic doit se distinguer par une expansion libre allant jusqu'à 10 fois son volume initial lorsqu'il est exposé à une chaleur élevée ou aux flammes. Le mastic coupe-feu ne doit contenir aucun composant hygroscopique ni soluble dans l'eau et ses propriétés acoustiques doivent avoir été testées. Le mastic doit être homologué UL et/ou agréé FM et testé selon les exigences des normes ASTM E814 (UL1479), CAN/ULC-S115 ; il doit répondre aux exigences de finition de classe A selon ASTM E84 (UL723).

### Divisions spécifiées

Division 7	07 84 13	Coupe-feu de points de pénétration
Division 7	07 84 43	Coupe-feu pour colmatage de joint
Division 22	22 00 00	Plomberie
Division 23	23 00 00	Chauffage, climatisation et ventilation
Division 26	26 00 00	Électricité



## Caractéristiques et avantages

- Économique : d'excellentes performances à un prix modique
- Hautement intumescent : expansion jusqu'à 10 fois
- Excellente étanchéité à la fumée
- Résistant à l'eau : pas de nouvelle émulsion une fois sec
- À base d'eau pour faciliter l'application, le nettoyage et la mise au rebut
- Testé pour ses propriétés acoustiques : réduction de la transmission du bruit
- Sûr, faible teneur en COV, sans amiante, sans PCB, sans fibres inorganiques
- Peinture possible une fois sec
- Autocollant
- Sans halogènes
- Formule à haute teneur en matières solides - Rétrécissement minimal
- Conforme aux exigences LEED<sup>™</sup> v3, v4 et v4.1. Matériau reconnu à faibles émissions. Voir la lettre générale LEED pour obtenir des renseignements supplémentaires applicables.

## Mastic d'étanchéité intumescent LCI SpecSeal®

SpecSeal®

LCI

## PROPRIÉTÉS PHYSIQUES

Couleur	Rouge
Densité/Poids par gallon	12,3 lb/gal (1,47 kg/l)
Teneur en matières solides, en poids	80,0 %
Teneur en matières solides, en volume	70,8 %
Propagation des flammes*	0
Dégagement de fumée*	0
Taux de croissance de moisissures et champignons (ASTM G21)	0
Capacités de mouvement	Compression de seulement 33 %, classe II
Couverture	Pour de plus amples informations sur la couverture du produit, voir les documents relatifs au <a href="#">Joint linéaire</a> et à la <a href="#">Pénétration</a>
pH	9
Température d'utilisation	Inférieure ou égale à 185 °F (85 °C)
Température de stockage	40 °F (4 °C) à 95 °F (35 °C)
Température d'application	35 °F (2 °C) à 100 °F (38 °C)
Indice de transmission du son (ASTM E90-04/ASTM C919)	62 (Dépend des caractéristiques de construction spécifiques)
Teneur en COV**	26 g/l
Début de l'expansion	350 °F (177 °C)
Rétrécissement volumique moyen (ASTM C1241)	21,1 %
Expansion de volume	Expansion libre 10 fois
Durée de conservation à partir de la date de fabrication	24 mois

\*Testé selon la norme ASTM E84 (UL723) avec une couverture de surface de 14 % (essai modifié pour les produits de scellement et de calfeutrage)

\*\*Selon le règlement 1168 du SCAQMD (méthode EPA 24)

## Performances

Le mastic d'étanchéité LCI SpecSeal® est à la base des systèmes qui répondent aux critères sévères des normes ASTM E814 (UL1479), ASTM E1966 (UL2079) et CAN/ULC-S115, ainsi qu'aux exigences de temps/température de la norme ASTM E119 (UL263). Le mastic

LCI fournit jusqu'à 4 heures de résistance au feu pour les pénétrations de service type à travers des planchers en béton ou en bois, du béton ou des murs de maçonnerie, ainsi que des panneaux de placoplâtre. Le mastic d'étanchéité LCI SpecSeal® est conforme aux exigences de finition de classe A relatives à la propagation des flammes et au dégagement de fumée selon ASTM E84 (UL723). Conforme ou supérieure aux exigences de la norme ASTM C834, Type C, Catégorie 0. Le mastic d'étanchéité LCI SpecSeal® a également été testé sur le plan acoustique et a prouvé ses excellentes propriétés d'atténuation du son.



## Limitations

Utiliser le produit conformément aux instructions du fabricant. Utiliser uniquement dans des applications conformes aux schémas publiés ou aux recommandations spécifiques du fabricant. L'utilisateur final est tenu de déterminer en dernier ressort l'adaptabilité du produit et/ou de la conception à ses exigences spécifiques et assume la responsabilité de son emploi. LE PRODUIT CONTIENT DE L'EAU ET EST CONDUCTEUR JUSQU'À CE QU'IL SOIT SEC. NE PAS APPLIQUER EN PRÉSENCE DE CONDUCTEURS ÉLECTRIQUES EXPOSÉS OU SOUS TENSION.

Ce produit a été conçu pour être sûr avec le plastique. Il a été largement utilisé avec succès avec divers types de tuyaux et tubes en plastique et d'isolations de câbles en plastique. Les variations de ces matériaux ne permettent toutefois pas de garantir la compatibilité. STI recommande fortement à l'utilisateur de consulter le fabricant du tuyau, de la tubulure ou du câble en question concernant toute sensibilité connue ou toute restriction potentielle avant d'appliquer ce produit.

# Mastic d'étanchéité intumescent LCI SpecSeal<sup>®</sup>

## Entretien

Aucun entretien n'est normalement nécessaire ; toutefois, une inspection périodique des barrières certifiées est recommandée afin de veiller à ce que toute nouvelle ouverture, modification de coupe-feu préalablement posés ou zone présentant des dommages physiques aient été correctement scellées ou réparées. Tout scellement ou réparation ultérieur doit être effectué à l'aide de produits SpecSeal<sup>®</sup> conformément à la conception approuvée d'origine.

RÉNOVATION : Lors de l'ajout ou du retrait d'éléments pénétrants, il faut veiller à limiter les risques d'endommager le joint. Sceller à nouveau en utilisant des produits SpecSeal<sup>®</sup> conformément à la conception approuvée. REMARQUE : Des éléments pénétrants de nature différente de ceux de la conception d'origine peuvent nécessiter une toute nouvelle conception de coupe-feu ou des modifications de la conception existante. Sceller à nouveau toutes les ouvertures conformément aux exigences de la conception modifiée.

## Sélection du système

Pour trouver le système coupe-feu adapté à vos exigences ou nous soumettre une proposition, veuillez consulter le site <https://systems.stifirestop.com/> afin d'utiliser les fonctions « System Search » et « Submittal Builder ». Vous pouvez également vous rendre sur le site [UL Online Certifications Directory/UL Product iQ™](https://www.ul.com/directory/ul-product-iq) pour obtenir les listes complètes. (Systèmes coupe-feu).

## Service technique

Specified Technologies Inc. dispose d'un numéro d'assistance technique gratuit pour vous aider à choisir les produits et à concevoir correctement les installations. Les schémas de systèmes UL adaptés à des fins de présentation ou de détermination des spécifications sont disponibles sur demande. Une riche bibliothèque d'informations techniques et de fiches de données de sécurité (FDS) est disponible sur le site Internet de l'entreprise [www.stifirestop.com](http://www.stifirestop.com).

## Précautions

Consulter la fiche de données de sécurité (FDS) pour de plus amples informations sur la manipulation et la mise au rebut en toute sécurité de ce produit.

## Disponibilité

Le mastic d'étanchéité LCI SpecSeal<sup>®</sup> est disponible auprès des distributeurs agréés Specified Technologies Inc. (STI). Pour de plus amples renseignements sur la commercialisation et les aspects techniques de ce produit, ou pour connaître le nom et l'adresse du représentant/distributeur le plus proche d'autres articles Specified Technology, veuillez appeler le numéro 1-800-992-1180 ou consulter le site [www.stifirestop.com](http://www.stifirestop.com).

## INFORMATIONS DE COMMANDE

Référence catalogue	Numéro CUP	Dimension	(UdM) Qté	Qté boîte	Poids (unitaire)
LCI300	730573011706	Tube de 10,1 Oz - 18,2 po <sup>3</sup> (300 ml)	1	12	1,05 lb (0,48 kg)
LCI305	730573011751	Seau de 5 gallons - 1 155 po <sup>3</sup> (19 litres)	1	1	61,39 lb (27,84 kg)
LCI320	730573011720	Boudin de 20 Oz - 36 po <sup>3</sup> (592 ml)	1	12	1,96 lb (0,89 kg)
LCI329	730573011799	Tube de 29 Oz - 52,3 po <sup>3</sup> (858 ml)	1	12	2,94 lb (1,33 kg)

FBC™ System Compatible indique que ce produit a été testé et fait l'objet d'une surveillance continue pour assurer sa compatibilité avec les systèmes de tuyauterie FlowGuard Gold<sup>®</sup>, BlazeMaster<sup>®</sup> et Corzan<sup>®</sup>, ainsi qu'avec les produits fabriqués avec la technologie TempRite<sup>®</sup>. Le logo FBC System Compatible, FBC™, FlowGuard Gold<sup>®</sup>, BlazeMaster<sup>®</sup>, Corzan<sup>®</sup> et TempRite<sup>®</sup> sont des marques de commerce de Lubrizol Advanced Materials, Inc. ou de ses filiales.

REMARQUE IMPORTANTE : TOUTES LES DÉCLARATIONS, INFORMATIONS TECHNIQUES ET RECOMMANDATIONS CONTENUES DANS CE DOCUMENT SONT BASÉES SUR DES TESTS JUGÉS FIABLES, MAIS L'EXACTITUDE ET L'EXHAUSTIVITÉ DE CES TESTS NE SONT PAS GARANTIES.

STI GARANTIT EN GÉNÉRAL SES PRODUITS PENDANT UN AN. POUR DE PLUS AMPLES DÉTAILS SUR NOTRE GARANTIE STANDARD, VEUILLEZ CONSULTER LE SITE [WWW.STIFIRESTOP.COM/LEGAL/WARRANTY](http://WWW.STIFIRESTOP.COM/LEGAL/WARRANTY)

FABRIQUÉ AUX ÉTATS-UNIS - © 2021 SPECIFIED TECHNOLOGIES INC.

