

Dispositivo de renovación de EZ Path® (EZDR200 y EZDR400)

EZ Path®
Retrofit Device

El dispositivo de renovación de EZ Path® está diseñado para restaurar la calificación de penetraciones con fundas para cables llenas en exceso. Este dispositivo incluye un sistema de sellado incorporado contra incendios y humo que se puede adjuntar a la funda o la superficie de la barrera.

El dispositivo de renovación de EZ Path® consta de una carcasa de acero galvanizado de alto calibre que contiene materiales intumescente que se expanden rápidamente cuando se exponen al fuego o altas temperaturas para cerrar el área vacía. Su diseño exclusivo de dos piezas se instala rápidamente alrededor de mazos de cables y fundas extendidas, e incluso puede recibir bujes de conductos estándar. La forma cuadrada del dispositivo permite la entrada o salida de cables desde varias direcciones.

Aplicaciones

El dispositivo de renovación de EZ Path® restaura la condición sin cumplimiento de fundas llenas en exceso en muros y pisos. La capacidad de cables varía desde un 50 a un 100% de llenado visual. El dispositivo dividido de dos piezas facilita la instalación alrededor de mazos de cables existentes. La placa de respaldo de acero se fija directamente al extremo de la funda de acero. En el caso de fundas montas al ras, pestañas de montaje permiten la fijación al sustrato.

Los dispositivo de renovación de EZ Path® están dimensionados para EMT de tamaño comercial de 2 pulg. (56 mm [2,197 pulg.] a 60 mm [2,375 pulg.] de DE) y de 4 pulg. (114 mm [4,500"]) o fundas de conductos de acero rígido o muñones.

No se requiere una masilla o sellador adicional. La masilla o sellador existente se pueden dejar en su lugar.

Especificaciones

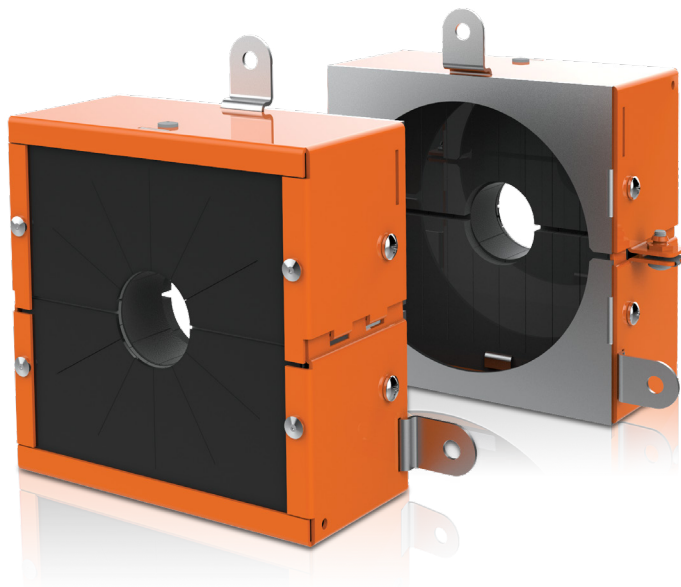
Todas las nuevas penetraciones de cables de datos y comunicaciones se deben dirigir a través de conductos resistentes a incendios, libres de mantenimiento que se proporcionan de fábrica (por ejemplo, conductos resistentes a incendios EZ Path®). Para las fundas existente donde el porcentaje de llenado con cables supera las especificaciones detalladas del sistema, se debe instalar un dispositivo de renovación proporcionado por la fábrica y con resistencia a incendios. El dispositivo debe tener un diseño dividido de dos piezas con materiales intumescentes y debe permitir entre un 50 y 100 por ciento de llenado visual. El dispositivo debe estar certificado por UL y probado según los requisitos de las normas ASTM E814 (UL1479) y CAN/ULC-S115.

Divisiones especificadas

División 7	07 84 13	Cortafuego de penetración
División 26	26 00 00	Eléctrico
División 27	27 00 00	Comunicaciones

Desempeño

El dispositivo de renovación EZ Path® está probado por UL y certificado según las normas ASTM E814 (UL1479) y CAN/ULC-S115. Hay sistemas disponibles para las construcciones comunes de pisos y muros con clasificaciones de hasta e incluso 2 horas. La clasificación L va desde menos de 1 a 10,7 CFM, dependiendo de los tipos de cables, los tamaños y sus configuraciones. Consulte UL System para ver más detalles.



Características y ventajas

- Fácil de instalar
- No se requieren cortafuegos adicionales
- Dimensionados para EMT de tamaño comercial de 2 pulg. (56 mm [2,197 pulg.] a 60 mm [2,375 pulg.] de DE) y de 4 pulg. (114 mm [4,500"]) o fundas de conductos de acero rígido o muñones
- Llenado de cables de 50% a 100%
- Funciona con fundas extendidas o al ras
- Hace que las fundas llenas en exceso vuelvan a cumplir con los códigos

PROPIEDADES FÍSICAS

Composición de la carcasa	1,5 mm (0,059") Acero galvanizado grueso
Clasificación contra incendios	1 a 2 horas
Comienzo de la expansión	121°C (250°F)
Llenado permitido con cable	50 a 100%
Temperatura en servicio	Menos de 54°C (130°F)
Vida útil	Sin límite

Dispositivo de renovación de EZ Path® (EZDR200 y EZDR400)



Limitaciones

Este producto fue diseñado para un uso seguro con plásticos. Este se ha utilizado ampliamente y con éxito junto con diversos tipos de tuberías, tubos y aislamientos de cable plásticos. Sin embargo, las variaciones en estos materiales impiden garantizar la compatibilidad. STI recomienda encarecidamente al usuario que consulte al fabricante de las tuberías, tubos o cables sobre cualquier sensibilidad conocida o posibles restricciones antes de aplicar este producto.



Mantenimiento

Normalmente no se requiere mantenimiento del conducto.

Selección del sistema

Para encontrar un sistema cortafuego o crear una presentación, visite <https://systems.stifirestop.com/> para usar la Búsqueda de sistemas y generador de presentaciones. También puede visitar el [Directorio en línea de certificaciones UL/iQ™ de productos de UL](#) para ver listados completos. (Sistemas cortafuego).

Servicio técnico

Specified Technologies Inc. proporciona asistencia técnica de cobro revertido para ayudarlo en la selección de productos y el correcto diseño de instalación. Los diseños de sistemas UL adecuados para fines de presentación o especificaciones están disponibles a pedido. Se proporciona una biblioteca completa de información técnica en el sitio web de la empresa www.stifirestop.com que incluye Hojas de datos de seguridad (SDS).

Información preventiva

El uso de este dispositivo está sujeto a los códigos locales, regionales y nacionales. Consulte al funcionario local a cargo del código de construcción o la autoridad que tenga jurisdicción respecto de cualquier requisito regional o local que pueda influir en la selección o uso del producto.

Disponibilidad

Los productos EZ Path® están disponibles con los distribuidores autorizados de Specified Technologies Inc. (STI). Para obtener información adicional de compra y técnica o para obtener los nombres y la ubicación del representante o distribuidor más cercano, de este u otros productos de Specified Technology, llame al 1-800-992-1180 o visite www.stifirestop.com.

Patentes

US10143868B2; US2017354836A1

INFORMACIÓN DE PEDIDO

Número de catálogo	Número UPC	Descripción	(UOM) Cant.	Cant. por caja	Peso (Cada uno)
EZDR200	730573002001	Dispositivo de renovación para fundas de 2" (2-3/16" o 2-3/8" de D.E.), Un par (2)	1	4	1,28 kg (2,83 lb)
EZDR400	730573004005	Dispositivo de renovación para fundas de 4" (4-1/2" de D.E.) Un par (2)	1	4	2,18 kg (4,81 lb)
EZPR150	730573002018	Placa adaptadora de 1-1/2" para EZDR200, un par (2)	1	1	0,34 kg (0,75 lb)
EZPR300	730573004012	Placa adaptadora de 3" para EZDR400, un par (2)	1	1	0,57 kg (1,25 lb)

AVISO IMPORTANTE: TODAS LAS AFIRMACIONES, INFORMACIÓN TÉCNICA Y RECOMENDACIONES QUE CONTIENE ESTE DOCUMENTO SE BASAN EN PRUEBAS QUE SE CONSIDERAN CONFIABLES, PERO NO SE GARANTIZA LA EXACTITUD NI LA INTEGRIDAD DE ESTAS.

STI HABITUALMENTE GARANTIZA SUS PRODUCTOS POR UN AÑO COMPLETO. PARA VER DETALLES COMPLETOS DE NUESTRA GARANTÍA ESTÁNDAR, VISITE WWW.STIFIRESTOP.COM/LEGAL/WARRANTY

HECHO EN EE.UU. - © 2021 SPECIFIED TECHNOLOGIES INC.

