

# Sellador cortafuego endotérmico SpecSeal® LC



El sellador SpecSeal® LC es un compuesto cortafuego basado en látex con alto contenido de sólidos cortafuegos. Este material, cuando se instala correctamente, sella eficazmente las aperturas penetrantes y las juntas contra la propagación del fuego, el humo, los gases calientes y el agua.

El sellador SpecSeal® LC está diseñado para adherirse bien virtualmente a todas las superficies de construcción y se puede aplicar utilizando una pistola de calafateo estándar o con paletas con una paleta estándar de albañil o con una espátula.

El sellador SpecSeal® LC se seca para formar una protección flexible contra la propagación del fuego. Su sistema aglutinante de látex de primer nivel, es totalmente resistente al agua y no se vuelve a emulsificar después que se seca. El sellador SpecSeal® LC es no halogenado, no contiene asbesto ni fibras inorgánicas.

## Aplicaciones

El sellador SpecSeal® LC está diseñado principalmente para sellar juntas y separaciones de la construcción además de las penetraciones para elementos penetrantes no combustibles. El sellador SpecSeal® LC ha sido probado y aprobado para penetraciones simples de tuberías metálicas de hasta 762 mm (30") además de múltiples elementos penetrantes a través de construcciones de mampostería y paneles de yeso. Se han probado sistemas adicionales para penetraciones con funda de acero, además de algunas penetraciones para cables eléctricos y de comunicaciones; y penetraciones de juntas.

## Especificaciones

El sellador cortafuego debe ser un compuesto de látex de un componente, basado en látex. El sellador se debe secar para formar un sello flexible y que no se contraiga en la penetración, y debe ser capaz de permitir el movimiento de la tubería y no debe contener rellenos solubles en agua ni fibras inorgánicas. El sellador debe ser tixotrópico y se debe poder calafatear o aplicar con espátula en superficies verticales o superiores. El sellador debe estar certificado por UL y probado según los requisitos de las normas ASTM E814 (UL1479), ASTM E1966 (UL2079) y CAN/ULC-S115.

### Divisiones especificadas

División 7	07 84 13	Cortafuego de penetración
División 7	07 84 43	Cortafuego de juntas
División 22	22 00 00	Tuberías
División 26	26 00 00	Eléctrico



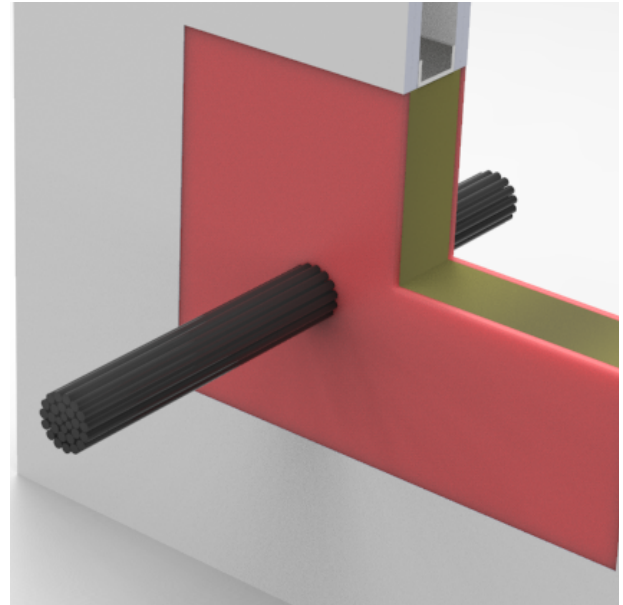
## Desempeño

El sellador SpecSeal® LC es la base para los sistemas que cumplen con los rigurosos criterios de las normas ASTM E1966 (UL2079) y CAN/ULC-S115 además de los requisitos de tiempo-temperatura de la norma ASTM E119. Los sistemas probados proporcionan una clasificación de hasta 3 horas utilizando una profundidad de sellador de solo 6 mm (1/4") (13 mm (1/2") para 4 horas). Se ha realizado el ciclo 500 veces para todos los sistemas probados con movimiento total hasta +/- 12,5% o 25% solo en compresión.



## Limitaciones

Utilice el producto según las instrucciones del fabricante. Utilícelo solo en aplicaciones según los diseños publicados o las recomendaciones específicas del fabricante. Finalmente el usuario final debe determinar la idoneidad del producto o el diseño para sus necesidades específicas y asume la responsabilidad de su uso. EL PRODUCTO CONTIENE AGUA Y ES CONDUCTOR HASTA QUE ESTÉ SECO. NO APLIQUE EN PRESENCIA DE CONDUCTORES ELÉCTRICOS EXPUESTOS O CON ENERGÍA.



## Características y ventajas

- Basado en agua, facilidad de instalación, limpieza y eliminación
- Rellenos endotérmicos, absorben calor y liberan agua
- Fórmula con alto contenido de sólidos, retracción mínima
- Se puede pintar cuando está seco
- Seguro, poco VOC, sin asbesto, sin PCB, sin fibras inorgánicas
- Color rojo disponible para una fácil identificación e inspección.
- Fácil de usar por el instalador, excelentes propiedades de calafateo junto con altas capacidades para construcción
- Excelente sello para humo
- Flexible
- No halogenado
- Adherencia automática
- Cumple con los requisitos de LEED™ v3, v4 y v4.1. Crédito por materiales de baja emisión. Consulte la certificación LEED para ver los créditos adicionales que correspondan.

# Sellador cortafuego endotérmico SpecSeal® LC



## PROPIEDADES FÍSICAS

Color	Rojo intenso, gris o blanco	Cobertura	Para obtener más información sobre la cobertura del producto consulte los siguientes documentos para <a href="#">Junta lineal</a> y <a href="#">Penetración</a>
Densidad/Peso por galón	1,28 kg/l (10,7 lb/gal)	pH	7,4 a 8,4
Contenido de sólidos por peso	81%	Temperatura en servicio	Menos de 85°C (185°F)
Contenido de sólidos por volumen	75,2%	Temperatura de almacenamiento	4°C (40°F) a 35°C (95°F)
Propagación de llamas*	0	Temperatura de aplicación	2°C (35°F) a 38°C (100°F)
Desarrollo de humo*	10	Clasificación STC (ASTM E90-04/ASTM C919)	61 (Relacionado con la construcción específica)
Tasa de crecimiento de moho y hongos (ASTM G21)	0	Contenido VOC**	57 g/l
Capacidades de movimiento***	+/- 12,5% o 25% solo en compresión	Contracción promedio del volumen (ASTM C1241)	21,5%
		Vida útil Desde la fecha de fabricación	24 meses

\*Probado de acuerdo con ASTM E84 (UL723) con un 14% de cobertura de la superficie (prueba modificada para selladores y masillas)

\*\* Según la regla 1168 de SCAQMD (Método 24 de la EPA)

\*\*\*500 ciclos, según las normas UL2079, AC30 (ICBO) y ASTM E1399

## Mantenimiento

Inspección: Las instalaciones se deben inspeccionar periódicamente en busca de daños posteriores. Cualquier daño se debe reparar utilizando el sellador SpecSeal® LC según el diseño original aprobado. Renovación: Al agregar o quitar elementos penetrantes, debe tener cuidado para minimizar el daño al sello. Vuelva a sellar utilizando el sellador SpecSeal® LC según el diseño aprobado. NOTA: Los nuevos elementos penetrantes de una naturaleza distinta al diseño original pueden requerir un diseño totalmente nuevo de cortafuego o grandes modificaciones al diseño existente. Vuelva a sellar las aperturas según los requisitos del diseño modificado.

## Selección del sistema

Para encontrar un sistema cortafuego o crear una presentación, visite <https://systems.stifirestop.com/> para usar la Búsqueda de sistemas y generador de presentaciones. También puede visitar el [Directorio en línea de certificaciones UL/iQ™ de productos de UL](#) para ver listados completos. (Sistemas cortafuego).

## Servicio técnico

Specified Technologies Inc. proporciona asistencia técnica de cobro revertido para ayudarlo en la selección de productos y el correcto diseño de instalación. Los diseños de sistemas UL adecuados para fines de presentación o especificaciones están disponibles a pedido. Se proporciona una biblioteca completa de información técnica en el sitio web de la empresa [www.stifirestop.com](http://www.stifirestop.com) que incluye Hojas de datos de seguridad (SDS).

## Información preventiva

Consulte las hojas de datos de seguridad (SDS) para obtener información adicional sobre la manipulación y desecho seguros de este material. Lave las áreas de contacto con la piel con agua y jabón. Evite el contacto con los ojos. Se recomienda el uso de una máscara aprobada por OSHA o NIOSH para el polvo y el rocío del ambiente. Aplique en áreas con la ventilación adecuada. PRECAUCIÓN: EL REVESTIMIENTO ES CONDUCTOR HASTA QUE ESTÉ SECO. NO APLIQUE A, O EN LA PRESENCIA DE, CONDUCTORES ELÉCTRICOS CON ENERGÍA.

# Sellador cortafuego endotérmico SpecSeal® LC



## Disponibilidad

El sellador SpecSeal® LC está disponible con los distribuidores autorizados de Specified Technologies Inc. (STI). Para obtener información adicional de compra y técnica o para obtener los nombres y la ubicación del representante o distribuidor más cercano, de este u otros productos de Specified Technology, llame al 1-800-992-1180 o visite [www.stifirestop.com](http://www.stifirestop.com).

## INFORMACIÓN DE PEDIDO

Número de catálogo	Número UPC	Tamaño	(UOM) Cant.	Cant. por caja	Peso (Cada uno)
LC150	730573011300	Tubo de 10,1 oz; 300 ml (18,2 pulg. cúbicas)	1	12	0,44 kg (0,96 lb)
LC120	730573011331	Tripa de 20 oz; 592 ml (36 pulg. cúbicas)	1	12	0,77 kg (1,70 lb)
LC120GL	730573011461	Tripa de 20 oz (Gris); 592 ml (36 pulg. cúbicas)	1	12	0,77 kg (1,70 lb)
LC120W	730573011348	Tripa de 20 oz (Blanco); 592 ml (36 pulg. cúbicas)	1	12	0,77 kg (1,70 lb)
LC129	730573011317	Tubo de 29 oz; 858 ml (52 pulg. cúbicas)	1	12	1,16 kg (2,56 lb)
LC155	730573011355	Balde de 5 galones; 19 litros (1.155 pulg. cúbicas)	1	1	25,31 kg (55,81 lb)

AVISO IMPORTANTE: TODAS LAS AFIRMACIONES, INFORMACIÓN TÉCNICA Y RECOMENDACIONES QUE CONTIENE ESTE DOCUMENTO SE BASAN EN PRUEBAS QUE SE CONSIDERAN CONFIABLES, PERO NO SE GARANTIZA LA EXACTITUD NI LA INTEGRIDAD DE ESTAS.

STI HABITUALMENTE GARANTIZA SUS PRODUCTOS POR UN AÑO COMPLETO. PARA VER DETALLES COMPLETOS DE NUESTRA GARANTÍA ESTÁNDAR, VISITE [WWW.STIFIRESTOP.COM/LEGAL/WARRANTY](http://WWW.STIFIRESTOP.COM/LEGAL/WARRANTY)

HECHO EN EE.UU. - © 2021 SPECIFIED TECHNOLOGIES INC.

