

# Calfeutrage coupe-feu intumescent WF300

# WF

Le calfeutrage WF300 est un calfeutrage coupe-feu à base de latex, particulièrement robuste. Lorsqu'il est correctement installé, ce matériau scelle efficacement les ouvertures de pénétration dans la structure en bois contre la propagation du feu, de la fumée et la combustion de sous-produits.

Le calfeutrage WF300 est un intumescent monophasé. Lorsqu'il est exposé à des températures élevées, le calfeutrage WF300 se dilate rapidement pour combler les vides laissés par la combustion ou la fonte des matériaux combustibles.

Le calfeutrage WF300 est stable lorsqu'il est stocké (et conservé selon les recommandations du fabricant) ; il ne se sépare pas et ne rétrécit pas en séchant. Le calfeutrage WF300 adhère fortement aux matériaux de construction courants, comme le bois et les panneaux de placoplâtre, ainsi qu'aux matériaux pénétrants usuels.

## Applications

Le calfeutrage WF300 permet de sceller les pénétrations traversantes et les vides dans les structures de construction en bois résistantes au feu, comme les planchers/plafonds et les murs ou les cloisons de séparation. Les tests réalisés sur la plupart des éléments pénétrants courants ont été couronnés de succès avec le calfeutrage WF300.

## Spécifications

Le mastic coupe-feu doit être constitué de calfeutrage coupe-feu WF à base de latex intumescent et résistant à l'eau. Ce mastic doit se distinguer par une expansion libre allant jusqu'à 5 fois son volume initial lorsqu'il est exposé à une chaleur élevée ou aux flammes. Le mastic coupe-feu ne doit contenir aucun composant hygroscopique ni soluble dans l'eau. Le mastic doit être homologué UL et testé selon les exigences des normes ASTM E814 (UL1479), CAN/ULC-S115 ; il doit répondre aux exigences de finition de classe A selon ASTM E84 (UL723).

### Divisions spécifiées

Division 7	07 84 13	Coupe-feu de points de pénétration
Division 22	22 00 00	Plomberie
Division 23	23 00 00	Chauffage, climatisation et ventilation
Division 26	26 00 00	Électricité

## Performances

Le calfeutrage WF300 est à la base des systèmes qui répondent aux critères sévères des normes ASTM E 814 (ANSI/UL1479), CAN/ULC-S115 ainsi qu'aux exigences de temps/température de la norme ASTM E119 (ANSI/UL263). Les systèmes UL ont été testés pour les structures en bois et les éléments pénétrants les plus communs, avec des valeurs de résistance au feu allant jusqu'à 2 heures. Voir le Répertoire UL pour de plus amples informations sur le système.

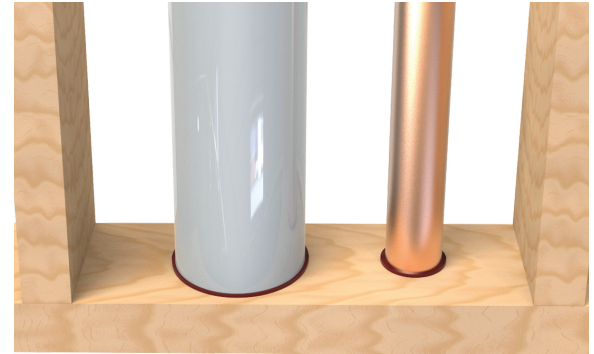
## Limitations

Utiliser le produit conformément aux instructions du fabricant. Utiliser uniquement dans des applications conformes aux schémas publiés ou aux recommandations spécifiques du fabricant. L'utilisateur final est tenu de déterminer en dernier ressort l'adaptabilité du produit et/ou de la conception à ses exigences spécifiques et assume la responsabilité de son emploi. LE PRODUIT CONTIENT DE L'EAU ET EST CONDUCTEUR JUSQU'À CE QU'IL SOIT SEC. NE PAS APPLIQUER EN PRÉSENCE DE CONDUCTEURS ÉLECTRIQUES EXPOSÉS OU SOUS TENSION. Ce produit a été conçu pour être sûr avec le plastique. Il a été largement utilisé avec succès avec divers types de tuyaux et tubes en plastique et d'isolations de câbles en plastique. Les variations de ces matériaux ne permettent toutefois pas de garantir la compatibilité. STI recommande fortement à l'utilisateur de consulter le fabricant du tuyau, de la tubulure ou du câble en question concernant toute sensibilité connue ou toute restriction potentielle avant d'appliquer ce produit.

## Entretien

Inspection : Les zones d'application doivent être inspectées régulièrement pour déceler la présence de détériorations au fil du temps. Tout dommage doit être réparé avec du calfeutrage WF300 conformément à la conception approuvée d'origine.

Rénovation : Lors de l'ajout ou du retrait d'éléments pénétrants, il faut veiller à limiter les risques d'endommager le joint. Sceller à nouveau en utilisant du calfeutrage WF300 conformément à la conception approuvée. REMARQUE : Des éléments pénétrants de nature différente de ceux de la conception d'origine peuvent nécessiter une toute nouvelle conception de coupe-feu ou des modifications de la conception existante. Sceller à nouveau toutes les ouvertures conformément aux exigences de la conception modifiée.



## Caractéristiques et avantages

- À base d'eau pour faciliter l'application, le nettoyage et la mise au rebut
- Intumescent
- Résistant à l'eau, pas de nouvelle émulsion une fois sec
- Peinture possible une fois sec
- Sûr, sans amiante, sans PCB, sans fibres inorganiques
- Autocollant
- Sans halogènes
- Conforme aux exigences LEED™ v3. Matériau reconnu à faibles émissions. Voir la lettre générale LEED pour obtenir des renseignements supplémentaires applicables.



## Calfeutrage coupe-feu intumescent WF300

WF

## PROPRIÉTÉS PHYSIQUES

Couleur	Rouge	Température d'utilisation	Inférieure à 185 °F (85 °C)
Densité/Poids par gallon	10,2 lb/gal (1,22 kg/l)	Température de stockage	40 °F (4 °C) à 95 °F (35 °C)
Teneur en matières solides, en poids	81 %	Température d'application	35 °F (2 °C) à 100 °F (38 °C)
Teneur en matières solides, en volume	77,6 %	Indice de transmission du son (ASTM E90-04/ASTM C919)	61 (Dépend des caractéristiques de construction spécifiques)
Propagation des flammes*	0	Teneur en COV**	53 g/l
Dégagement de fumée*	20	Début de l'expansion	350 °F (176 °C)
Couverture	Pour de plus amples informations sur la couverture du produit, consulter les documents relatifs au <a href="#">Joint linéaire</a> et à la <a href="#">Pénétration</a>	Rétrécissement moyen en volume (ASTM C1241)	23,5 %
		Expansion de volume	Expansion libre 5 fois
pH	7,4 à 8,4	Durée de conservation à partir de la date de fabrication	24 mois

\*Testé selon la norme ASTM E84 (UL723) avec une couverture de surface de 14 % (essai modifié pour les produits de scellement et de calfeutrage)

\*\*Selon le règlement 1168 du SCAQMD (méthode EPA 24)

## Sélection du système

Pour trouver le système coupe-feu adapté à vos exigences ou nous soumettre une proposition, veuillez consulter le site <https://systems.stifirestop.com/> afin d'utiliser les fonctions « System Search » et « Submittal Builder ». Vous pouvez également vous rendre sur le site [UL Online Certifications Directory/UL Product iQ™](http://UL Online Certifications Directory/UL Product iQ™) pour obtenir les listes complètes. (Systèmes coupe-feu).

## Service technique

Specified Technologies Inc. dispose d'un numéro d'assistance technique gratuit pour vous aider à choisir les produits et à concevoir correctement les installations. Les schémas de systèmes UL adaptés à des fins de présentation ou de détermination des spécifications sont disponibles sur demande. Une riche bibliothèque d'informations techniques et de fiches de données de sécurité (FDS) est disponible sur le site Internet de l'entreprise [www.stifirestop.com](http://www.stifirestop.com).

## Précautions

Consulter la fiche de données de sécurité (FDS) pour de plus amples informations sur la manipulation et la mise au rebut en toute sécurité de ce produit. En cas de contact, nettoyer la zone cutanée à l'eau savonneuse. Éviter tout contact avec les yeux. LE MASTIC EST CONDUCTEUR TANT QU'IL N'EST PAS SEC.

## Disponibilité

Le calfeutrage WF300 est disponible auprès des distributeurs agréés Specified Technologies Inc. (STI). Pour de plus amples renseignements sur la commercialisation et les aspects techniques de ce produit, ou pour connaître le nom et l'adresse du représentant/distributeur le plus proche d'autres articles Specified Technology, veuillez appeler le numéro 1-800-992-1180 ou consulter le site [www.stifirestop.com](http://www.stifirestop.com).

## INFORMATIONS DE COMMANDE

Référence catalogue	Numéro CUP	Dimension	(UdM) Qté	Qté boîte	Poids (unitaire)
WF310	730573097106	10,1 Oz. Tube - 18,2 po <sup>3</sup> (300 ml)	1	12	0,95 lb (0,43 kg)
WF320	730573097205	20 Oz. Boudin - 36 po <sup>3</sup> (592 ml)	1	12	1,70 lb (0,77 kg)
WF305	730573097052	Seau de 5 gallons - 1 155 po <sup>3</sup> (19,0 litres)	1	N/D	54,30 lb (24,63 kg)

REMARQUE IMPORTANTE : TOUTES LES DÉCLARATIONS, INFORMATIONS TECHNIQUES ET RECOMMANDATIONS CONTENUES DANS CE DOCUMENT SONT BASÉES SUR DES TESTS JUGÉS FIABLES, MAIS L'EXACTITUDE ET L'EXHAUSTIVITÉ DE CES TESTS NE SONT PAS GARANTIES.

STI GARANTIT EN GÉNÉRAL SES PRODUITS PENDANT UN AN. POUR DE PLUS AMPLES DÉTAILS SUR NOTRE GARANTIE STANDARD, VEUILLEZ CONSULTER LE SITE [WWW.STIFIRESTOP.COM/LEGAL/WARRANTY](http://WWW.STIFIRESTOP.COM/LEGAL/WARRANTY)

FABRIQUÉ AUX ÉTATS-UNIS - © 2021 SPECIFIED TECHNOLOGIES INC.

FBC™ System Compatible indique que ce produit a été testé et fait l'objet d'une surveillance continue pour assurer sa compatibilité avec les systèmes de tuyauterie FlowGuard Gold®, BlazeMaster® et Corzan®, ainsi qu'avec les produits fabriqués avec la technologie TempRite®. Le logo FBC System Compatible, FBC™, FlowGuard Gold®, BlazeMaster®, Corzan® et TempRite® sont des marques de commerce de Lubrizol Advanced Materials, Inc. ou de ses filiales.

