

Conducto resistente a incendios EZ-Path® Serie 33

El conducto resistente a incendios EZ Path® es un conducto diseñado para permitir que los cables penetren paredes y muros resistentes a incendios sin la necesidad de cortafuego. Este dispositivo incluye un sistema de sellado incorporado contra incendios y humo que se ajusta automáticamente a la cantidad de cables instalados. Una vez que se instala en una barrera contra incendios, los cables se pueden agregar o quitar con facilidad en cualquier momento sin la necesidad de quitar o volver a instalar materiales cortafuego.

El conducto resistente a incendios EZ Path® Serie 33 consta de un conducto cerrado de acero galvanizado de grueso calibre forrado con material intumescente diseñado para una rápida expansión cuando se expone al fuego o altas temperaturas, sellando rápidamente el conducto y evitando el paso de las llamas y el humo.

El conducto resistente a incendios EZ Path® Serie 33 está pintado de color naranja de seguridad para facilitar su identificación. Su perfil cuadrado compacto permite instalar el máximo de cables en un área relativamente pequeña. El conducto mide aproximadamente 76 mm (3") x 76 mm (3") y tiene 267 mm (10,5") de largo.

Aplicaciones

El conducto resistente a incendios EZ Path® Serie 33 está diseñado para una fácil instalación en pisos y muros. Las capacidades de cables probadas y aprobadas van desde un 0 a un 100% de llenado visual. Cuando se instala el conducto resistente a incendios EZ Path® Serie 33 con las placas para muros disponibles, su diseño permite nuevas instalaciones de cables. En estas instalaciones, el dispositivo no requiere fijaciones mecánicas al muro ni al armazón de la pared y se puede instalar después de instalar el tablero. El diseño del cuerpo dividido del conducto EZ Path® permite desarmar fácilmente el dispositivo e instalarlo alrededor de cables que ya están instalados en una construcción existente.

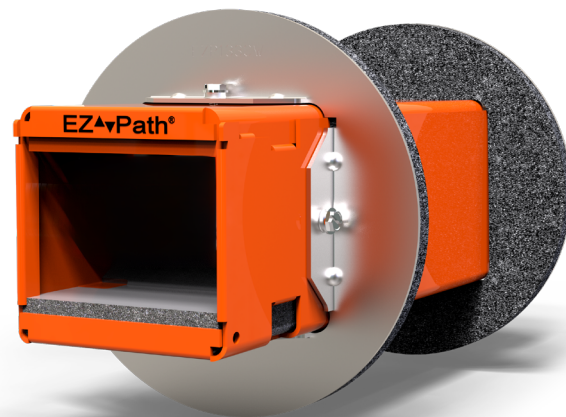
El conducto resistente a incendios EZ Path® Serie 33 proporciona una capacidad excepcional para cables. Una sola unidad instalada en una pared supera la capacidad de cables de una funda de 102 mm (4 pulg.) que utiliza los típicos sistemas cortafuego de masilla (35% de carga de cables). Varios conductos agrupados utilizando las placas para muros agrupadas dobles, triples, cuádruples y séptuples que hay disponibles proporcionan capacidad adicional o permiten la separación de los cables por uso, tipo, instalador o proveedor, según desee.

Especificaciones

Todos los mazos de cables de datos, video y comunicaciones deben utilizar un conducto cerrado resistente a incendios cada vez que dichos cables penetren muros. El sistema del conducto resistente a incendios debe contener un sistema incorporado de sellado contra incendios para mantener la clasificación horaria contra incendios de la barrera que penetra. El sistema de sellado autocontenido se debe ajustar automáticamente a la carga instalada de cables y debe permitir la instalación, extracción y renovación de los cables sin la necesidad de quitar o volver a instalar los materiales cortafuegos. El conducto debe estar certificado por UL o FM Systems y probado según los requisitos de las normas ASTM E814 (UL1479) y CAN/ULC-S115.

Divisiones especificadas

División 7	07 84 13	Cortafuego de penetración
División 26	26 00 00	Eléctrico
División 27	27 00 00	Comunicaciones



Características y ventajas

- Fácil de instalar
- No se requiere cortafuego
- Probado acústicamente
- Cortafuego en todas las etapas de uso
- Probado por UL; bajas fugas
- Certificado por UL en todo el rango de capacidad
- Los conductos se pueden agregar para obtener capacidad adicional
- Permite la separación de cables por uso, tipo, proveedor
- Iguala la capacidad de un conducto de 102 mm (4")

Conducto resistente a incendios

EZ-Path® Serie 33

EZ-Path®
Fire-Rated Pathway

PROPIEDADES FÍSICAS

Composición de la carcasa	Acero galvanizado 1,5 mm (0,059")
Área de carga de cables	39 cm ² (nom.) [6 pulg.2]
Llenado permitido con cable	Visual de 0% a 100%
Clasificación de resistencia a incendios	1, 2, 3 y 4 horas
Comienzo de la expansión	177°C (350°F)
Volumen de expansión	15x
Volumen del cable de muestra; Cat 6 (DE 0,236")	88 (nom.)
Temperatura en servicio	-23°C (-10°F) a 49°C (120°F)
Temperatura de almacenamiento	Menos de 49°C (120°F)
Vida útil	Sin límite

Desempeño

El conducto resistente a incendios EZ Path® está probado por UL y certificado según las normas ASTM E814 (UL1479) y CAN/ULC-S115. Hay sistemas disponibles para las construcciones comunes de pisos y muros con clasificaciones de hasta e incluso 4 horas.



Limitaciones

Este producto fue diseñado para un uso seguro con plásticos. Este se ha utilizado ampliamente y con éxito junto con diversos tipos de tuberías, tubos y aislamientos de cable plásticos. Sin embargo, las variaciones en estos materiales impiden garantizar la compatibilidad. STI recomienda encarecidamente al usuario que consulte al fabricante de las tuberías, tubos o cables sobre cualquier sensibilidad conocida o posibles restricciones antes de aplicar este producto.

Instalación de cables

Los cables se pueden agregar o quitar fácilmente en cualquier momento sin quitar ni volver a instalar el sello contra incendios. Los cables se pueden agregar individualmente o en grupos. Envolver los extremos con una cinta de baja fricción facilita la inserción de los cables. El paso de cables que se ajusta automáticamente se adapta para que quepa el mazo de cables a medida que pasa a través del conducto.

Mantenimiento

Normalmente no se requiere mantenimiento del conducto.

Selección del sistema

Para encontrar un sistema cortafuego o crear una presentación, visite <https://systems.stifirestop.com/> para usar la Búsqueda de sistemas y generador de presentaciones. También puede visitar el [Directorio en línea de certificaciones UL/iQ™ de productos de UL](#) para ver listados completos. (Sistemas cortafuego).

Servicio técnico

Specified Technologies Inc. proporciona asistencia técnica de cobro revertido para ayudarlo en la selección de productos y el correcto diseño de instalación. Los diseños de sistemas UL adecuados para fines de presentación o especificaciones están disponibles a pedido. Se proporciona una biblioteca completa de información técnica en el sitio web de la empresa www.stifirestop.com que incluye Hojas de datos de seguridad (SDS).

Información preventiva

El uso de este dispositivo está sujeto a los códigos locales, regionales y nacionales. Consulte al funcionario a cargo del código de construcción o la autoridad que tenga jurisdicción respecto de cualquier requisito regional o local que pueda influir en la selección o uso de este producto.

Conducto resistente a incendios EZ-Path® Serie 33



Disponibilidad

Los productos EZ-Path® están disponibles con los distribuidores autorizados de Specified Technologies Inc. (STI). Para obtener información adicional de compra y técnica o para obtener los nombres y la ubicación del representante o distribuidor más cercano, de este u otros productos de Specified Technology, llame al 1-800-992-1180 o visite www.stifirestop.com.

Patentes

US2007125018A1; US7523590B2; US2006138251A1; US7373761B2; US2014020915A1; US8869475B2; CA2427515A1; CA2427515C; EP3355997A1; EP3355997A4; EP3355997B1; EP3355997B8

INFORMACIÓN DE PEDIDO; DISPOSITIVO SIMPLE

Número de catálogo	Número UPC	Descripción	(UOM) Cant.	Cant. por caja	Peso (Cada uno)
EZD33FWS	730573000045	Conducto resistente a incendios	1	6	1,22 kg (2,70 lb)
EZDP33FWS	730573000342	Juego de placas rectas; dispositivo con placas rectas y etiquetas para muros	1	4	1,60 kg (3,52 lb)
EZP133W	730573001332	Placas rectas para muros con etiquetas	1	1	0,37 kg (0,81 lb)
EZDP133CWK	730573000359	Juego de placa circular; dispositivo con placas circulares para muros y etiquetas	1	1	1,74 kg (3,83 lb)
EZP133CW	730573001370	Placas circulares para muros con etiquetas	1	1	0,37 kg (0,82 lb)
EZDP133FK	730573008355	Juego de placas para insertar en el piso; dispositivo con placa de anillo	1	1	1,60 kg (3,53 lb)
EZP133K	730573008331	Placa para pisos dividida para insertar	1	6	0,32 kg (0,71 lb)

INFORMACIÓN DE PEDIDO; RENOVAR INSTALACIONES

EZDP33WR	730573005330	Juego de renovación; Dispositivo con placas de montaje en muros y etiquetas para renovación	1	1	3,01 kg (6,63 lb)
EZP133R	730573005354	Placas de montaje para renovación con etiquetas	1	1	1,62 kg (3,57 lb)
EZDP133CAK	730573000366	Juego de fijación de conductos; dispositivo con placa de fijación de conductos y etiqueta	1	1	1,84 kg (4,05 lb)
EZP133CA	730573001387	Placa de fijación de conductos con etiqueta	1	1	0,39 kg (0,86 lb)

INFORMACIÓN DE PEDIDO; INSTALACIÓN AGRUPADA

EZDP233GK	730573002353	Juego de dos cuerpos, Dos (2) dispositivos con dos placas agrupadas y etiquetas	1	1	2,94 kg (6,48 lb)
EZP233W	730573002339	Placas para muros de dos cuerpos con etiquetas	1	1	0,36 kg (0,79 lb)
EZDP333GK	730573903353	Juego de tres cuerpos, Tres (3) dispositivos con tres placas agrupadas y etiquetas	1	1	4,13 kg (9,10 lb)
EZP333W	730573003336	Placas para muros de tres cuerpos y etiquetas	1	1	0,47 kg (1,03 lb)
EZDP433GK	730573004357	Juego de cuatro cuerpos, Cuatro (4) dispositivos con cuatro placas agrupadas y etiquetas	1	1	5,92 kg (13,06 lb)
EZP433W	730573004333	Placas para muros de cuatro cuerpos y etiquetas	1	1	0,78 kg (1,73 lb)
EZDP733GK	730573007358	Juego de siete cuerpos, Siete (7) dispositivos con siete placas agrupadas y etiquetas	1	1	9,90 kg (21,82 lb)
EZP733W	730573007334	Placas para muros de siete cuerpos y etiquetas	1	1	1,21 kg (2,66 lb)

INFORMACIÓN DE PEDIDO; ACCESORIOS

EZD33E	730573000052	Módulo de extensión	1	1	0,74 kg (1,63 lb)
RCM33	730573009338	Un par (2) de módulos de control de radio	1	1	0,02 kg (0,05 lb)

AVISO IMPORTANTE: TODAS LAS AFIRMACIONES, INFORMACIÓN TÉCNICA Y RECOMENDACIONES QUE CONTIENE ESTE DOCUMENTO SE BASAN EN PRUEBAS QUE SE CONSIDERAN CONFIABLES, PERO NO SE GARANTIZA LA EXACTITUD NI LA INTEGRIDAD DE ESTAS.
STI HABITUALMENTE GARANTIZA SUS PRODUCTOS POR UN AÑO COMPLETO. PARA VER DETALLES COMPLETOS DE NUESTRA GARANTÍA ESTÁNDAR, VISITE WWW.STIFIRESTOP.COM/LEGAL/WARRANTY
HECHO EN EE.UU. - © 2021 SPECIFIED TECHNOLOGIES INC.

