

Dispositif coupe-feu encastré SpecSeal® de 8 pouces

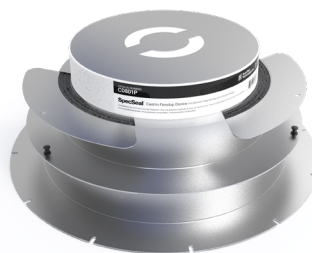
Le dispositif coupe-feu encastré SpecSeal® de 8 pouces est un système coupe-feu intégré simple et robuste. Intégrant moins de composants assemblés par soudage, le dispositif coupe-feu encastré de 8 pouces de Specified Technologies Inc. a été conçu pour faciliter le moulage grâce à sa forme plate, destinée à réduire les défauts et les points de contrainte.

Caractéristiques et avantages

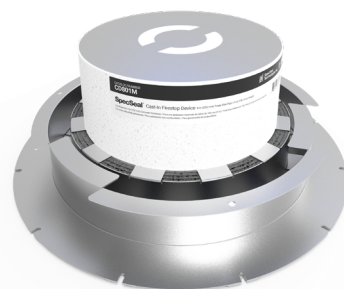
- Surface lisse garantissant une répartition uniforme du béton autour du dispositif, remplissant parfaitement les moindres recoins et interstices
- Compatible avec les éléments pénétrants métalliques et non métalliques
- Comprend un élément amovible créant une ouverture nette et prête à l'emploi
- De construction robuste pour une excellente durabilité
- Bidirectionnel pour une compatibilité avec les installations dans le plancher et dans le plafond
- Élimine les exigences liées au perçage
- Fabriqué aux États-Unis dans une unité de production certifiée ISO

Applications

- Tuyaux de 8 pouces standard en plastique ou en métal, et conduites métalliques isolées
- Compatible avec différentes profondeurs de béton : 6 pouces (152 mm), 8 pouces (203 mm), 10 pouces (254 mm), 12 pouces (305 mm) et 14 pouces (356 mm).



Dispositif encastré pour tuyaux en plastique



Dispositif encastré pour tuyaux en métal

PROPRIÉTÉS PHYSIQUES (TELLES QUE SPÉCIFIÉES)

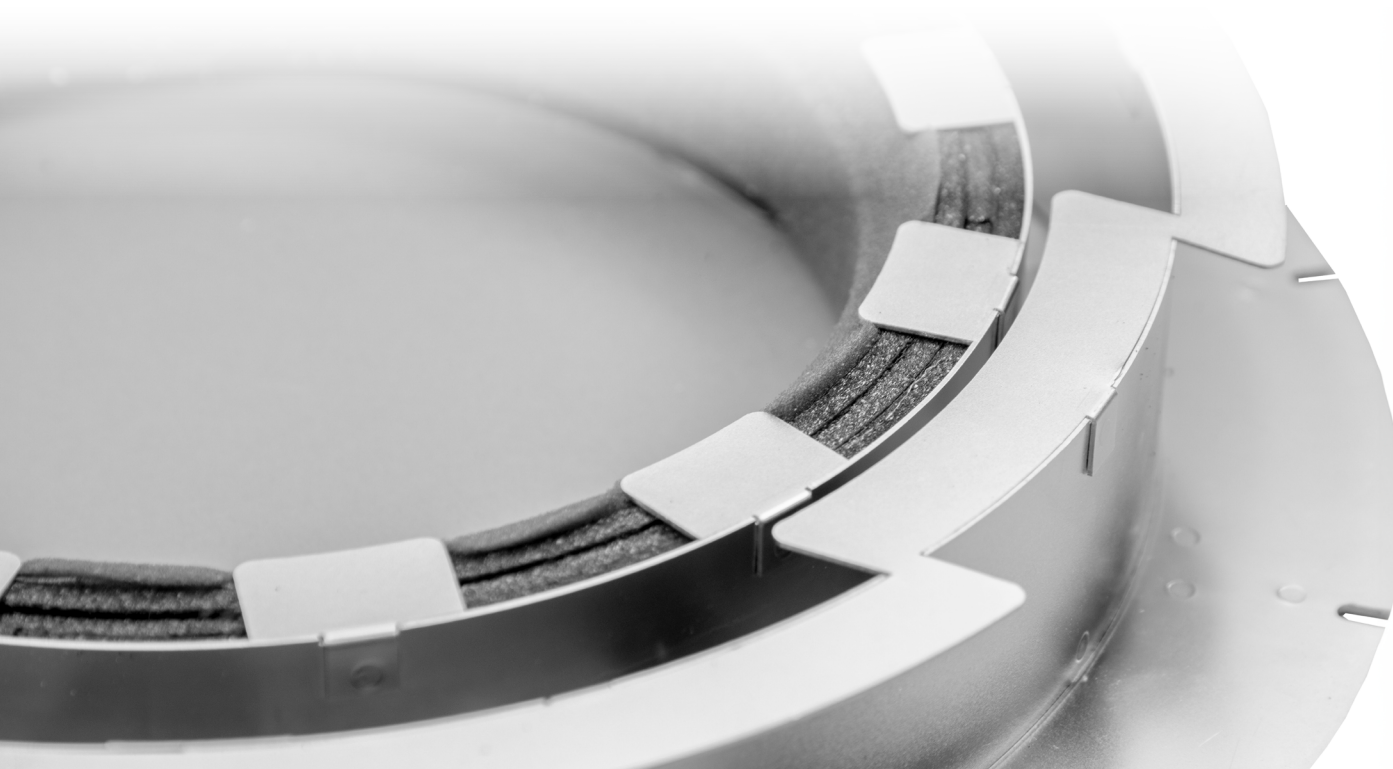
VALEUR

Boîtier	Acier zingué profilé à froid (SECC)
Début de l'expansion	160 °C (320 °F)
Expansion de volume	30 à 60 fois
Température d'utilisation	Max. 130 °F (54 °C)
Durée de conservation	Aucune limite
Empreinte du dispositif standard	16,25" (413,8 mm)

PERFORMANCE

Testé selon ASTM E814, CAN/ULC- S115 et ASTM D4833

Dispositif coupe-feu encastré SpecSeal® de 8 pouces



INFORMATIONS DE COMMANDE (DISPOSITIFS POUR ÉLÉMENTS PÉNÉTRANTS COMBUSTIBLES)


Référence catalogue	NUMÉRO CUP	Description	Dimension des tuyaux	Épaisseur du béton	(UdM) Qté	Qté boîte	Poids (unitaire)
CD801P	730573343463	6" (152 mm) Hauteur	8" (203 mm)	6" (152 mm)	1	1	10,9 lb (4,94 kg)
CD802P	730573343494	8" (203 mm) Hauteur	8" (203 mm)	8" (203 mm)	1	1	11,0 lb (4,99 kg)
CD803P	730573343500	10" (254 mm) Hauteur	8" (203 mm)	10" (254 mm)	1	1	11,1 lb (5,03 kg)
CD804P	730573343517	12" (305 mm) Hauteur	8" (203 mm)	12" (305 mm)	1	1	11,2 lb (5,08 kg)
CD805P	730573343524	14" (356 mm) Hauteur	8" (203 mm)	14" (356 mm)	1	1	11,3 lb (5,13 kg)

INFORMATIONS DE COMMANDE (DISPOSITIFS POUR ÉLÉMENTS PÉNÉTRANTS NON COMBUSTIBLES)

Référence catalogue	NUMÉRO CUP	Description	Dimension des tuyaux	Épaisseur du béton	(UdM) Qté	Qté boîte	Poids (unitaire)
CD801M	730573343548	6" (152 mm) Hauteur	8" (203 mm)	6" (152 mm)	1	1	6,4 lb (2,90 kg)
CD802M	730573343555	8" (203 mm) Hauteur	8" (203 mm)	8" (203 mm)	1	1	6,5 lb (2,95 kg)
CD803M	730573343562	10" (254 mm) Hauteur	8" (203 mm)	10" (254 mm)	1	1	6,6 lb (2,99 kg)
CD804M	730573343579	12" (305 mm) Hauteur	8" (203 mm)	12" (305 mm)	1	1	6,7 lb (3,04 kg)
CD805M	730573343586	14" (356 mm) Hauteur	8" (203 mm)	14" (356 mm)	1	1	6,8 lb (3,08 kg)

NORMES DE TEST : ASTM E814 (UL 1479), CAN/ULC-S115, ASTM D4833



 Solution permanente