

Funda intumescente SpecSeal®

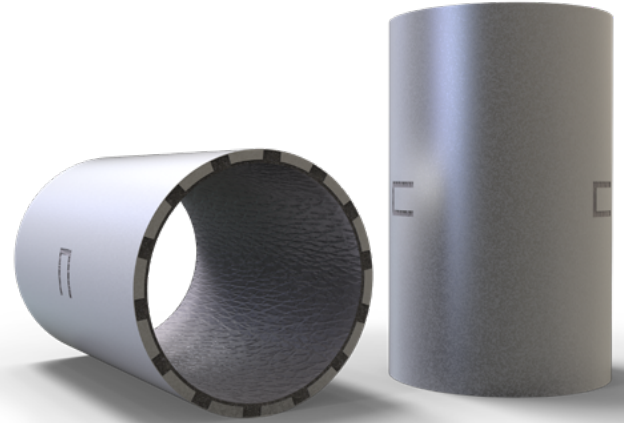


La funda intumescente SpecSeal® es un dispositivo fabricado y diseñado para proteger tuberías plásticas y metálicas que penetran pisos resistentes a incendios. Por medio de su cuerpo de funda de acero flexible y recubrimiento intumescente moldeado, la funda intumescente SpecSeal® envuelve las tuberías de tamaño comercial de 51 mm (2 pulg.) a 102 mm (4 pulg.). Cuando se ha instalado en una tubería de penetración, la funda intumescente SpecSeal® se desliza junto con la tubería en la apertura del piso, lo que permite una instalación por un punto específico, sin la necesidad de usar tornillos de acero o abrazaderas de manguera.

Aplicaciones

Las fundas intumescentes SpecSeal® LCC se utilizan para proteger una variedad de tuberías, que incluyen de acero, hierro, cobre, RMC, EMT, PVC, PVC con núcleo de espuma (ccPVC), CPVC, RNC, ABS y ABS con núcleo de espuma (ccABS) en instalaciones ventiladas (DWV) y cerradas (conductos eléctricos y de suministro de agua).

Las fundas intumescentes SpecSeal® son adecuadas para el uso en construcciones comunes, que incluyen piso de concreto y conjuntos de piso de concreto con cubierta de acero.



Especificaciones

El sistema cortafuego debe ser una funda intumescente armada de fábrica que utilice un recubrimiento intumescente moldeado y flexible. La funda intumescente debe proporcionar un mínimo de expansión libre de 30 veces y no debe contener ingredientes expansivos solubles en agua. El material especificado debe estar aprobado para una amplia gama de aplicaciones que incluyen acero, hierro, cobre, RMC, EMT, PVC, PVC con núcleo de espuma (ccPVC), CPVC, RNC, ABS y ABS con núcleo de espuma (ccABS) cuando se utiliza en forma independiente o en combinación con otros productos del mismo fabricante. La funda debe estar certificada por UL y probada según los requisitos de las normas ASTM E814 (UL1479) y CAN/ULC-S115.

Divisiones especificadas

| | | |
|-------------|----------|---------------------------|
| División 7 | 07 84 13 | Cortafuego de penetración |
| División 22 | 22 00 00 | Tuberías |

Desempeño

Las fundas intumescentes SpecSeal® son la base para los sistemas que cumplen con los rigurosos criterios de las normas ASTM E814 (UL1479) y CAN/ULC-S115. Los sistemas se probaron para todas las formas comunes de construcción de mampostería y las tuberías plásticas más comunes con una clasificación de hasta dos horas. Consulte a la fábrica para obtener información no disponible en el Directorio en línea de certificaciones UL/iQ™ de productos de UL a la fecha de esta impresión.

Limitaciones

Este producto fue diseñado para un uso seguro con plásticos. Este se ha utilizado ampliamente y con éxito junto con diversos tipos de tuberías, tubos y aislamientos de cable plásticos. Sin embargo, las variaciones en estos materiales impiden garantizar la compatibilidad. STI recomienda encarecidamente al usuario que consulte al fabricante de las tuberías, tubos o cables sobre cualquier sensibilidad conocida o posibles restricciones antes de aplicar este producto.

Mantenimiento

INSPECCIÓN: Las instalaciones se deben inspeccionar periódicamente en busca de daños posteriores. Cualquier daño se debe reparar utilizando productos SpecSeal® según el diseño original aprobado.

PROPIEDADES FÍSICAS

| | |
|--------------------------|-----------------------|
| Estructura de la carcasa | Acero galvanizado |
| Comienzo de la expansión | 160°C (320°F) |
| Volumen de expansión | 30 a 60 veces |
| Temperatura en servicio | Menos de 49°C (120°F) |
| Vida útil | Sin límite |

Características y ventajas

- Expansión rápida; cierra rápidamente las tuberías que se queman
- Perfil delgado, se usa en puntos estrechos
- Flexible y duradero, no hay escamas sueltas (riesgo para la vista)
- Resistente al agua; sin ingredientes solubles en agua ni higroscópicos
- Residuo carbonoso de alto volumen, se expande hasta 60 veces



Funda intumescente SpecSeal®



Selección del sistema

Para encontrar un sistema cortafuego o crear una presentación, visite <https://systems.stifirestop.com/> para usar la Búsqueda de sistemas y generador de presentaciones. También puede visitar el [Directorio en línea de certificaciones UL/iQ™ de productos de UL](#) para ver listados completos. (Sistemas cortafuego).

Servicio técnico

Specified Technologies Inc. proporciona asistencia técnica de cobro revertido para ayudarlo en la selección de productos y el correcto diseño de instalación. Los diseños de sistemas UL adecuados para fines de presentación o especificaciones están disponibles a pedido. Se proporciona una biblioteca completa de información técnica en el sitio web de la empresa www.stifirestop.com que incluye Hojas de datos de seguridad (SDS).

Información preventiva

No se conocen ni esperan riesgos inusuales. Respete los procedimientos de seguridad normales durante la instalación.

Disponibilidad

Las fundas intumescentes SpecSeal® están disponibles con los distribuidores autorizados de Specified Technologies Inc. (STI). Para obtener información adicional de compra y técnica o para obtener los nombres y la ubicación del representante o distribuidor más cercano, de este u otros productos de Specified Technology, llame al 1-800-992-1180 o visite www.stifirestop.com.

INFORMACIÓN DE PEDIDO

| Número de catálogo | Número UPC | Descripción | (UOM) Cant. | Cant. por caja | Peso (Cada uno) |
|--------------------|--------------|--|-------------|----------------|--------------------|
| SIS240 | 730573039526 | Funda intumescente para tuberías de tamaño comercial de 51 mm a 102 mm (2 a 4 pulg.) | 1 | 6 | 0,85 kg (1,87 lbs) |

AVISO IMPORTANTE: TODAS LAS AFIRMACIONES, INFORMACIÓN TÉCNICA Y RECOMENDACIONES QUE CONTIENE ESTE DOCUMENTO SE BASAN EN PRUEBAS QUE SE CONSIDERAN CONFIABLES, PERO NO SE GARANTIZA LA EXACTITUD NI LA INTEGRIDAD DE ESTAS.

STI HABITUALMENTE GARANTIZA SUS PRODUCTOS POR UN AÑO COMPLETO. PARA VER DETALLES COMPLETOS DE NUESTRA GARANTÍA ESTÁNDAR, VISITE WWW.STIFIRESTOP.COM/LEGAL/WARRANTY

HECHO EN EE.UU. - © 2021 SPECIFIED TECHNOLOGIES INC.

