

Passagem de cabos EZ Path® Série 22

EZ Path®
Fire-Rated Pathway

Le module coupe-feu EZ Path® série 22 est un dispositif conçu pour permettre aux câbles de traverser des murs résistants au feu sans exigence de les ignifuger. Ce dispositif constitue un système d'étanchéité intégré contre le feu qui s'adapte automatiquement à la quantité de câbles installés. Une fois montés sur une barrière coupe-feu, les câbles peuvent être facilement ajoutés ou enlevés à tout moment sans être obligé de déposer ou de remettre en place les matériaux ignifuges.

Le module coupe-feu EZ Path® série 22 est constitué d'un module hermétique en acier galvanisé épais, bordé d'un matériau intumescent conçu pour se dilater rapidement lorsqu'il est exposé au feu ou à des températures élevées, et fermer ainsi rapidement le passage afin d'empêcher la propagation des flammes et de la fumée.

Le module coupe-feu EZ Path® série 22 est revêtu d'une peinture de sécurité orange pour faciliter son identification. Son profil carré compact permet d'installer un nombre maximum de câbles dans un espace relativement exigü. Le module mesure environ 1,5" x 1,5" (37 mm) et 10,5" (267 mm) de long.

Applications

Le module coupe-feu EZ Path® série 22 est conçu pour être installé facilement dans les murs. Ses capacités testées et homologuées sont comprises entre 0 et 100 % de remplissage visuel. Le module coupe-feu EZ Path® série 22 est conçu pour l'installation de nouveaux câbles lorsqu'il est monté avec les plaques murales fournies. Dans le cadre de ces installations, le dispositif n'a pas besoin d'être fixé mécaniquement au mur ni à l'ossature murale et peut être monté une fois que le panneau mural a été mis en place. Le corps amovible du module coupe-feu EZ Path® série 22 est conçu de manière à ce qu'il soit facile à déposer pour être installé autour de câbles montés au préalable dans une construction existante.

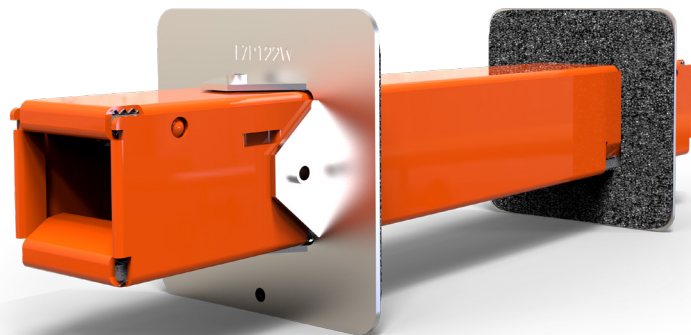
Le module coupe-feu EZ Path® série 22 se distingue par une capacité de câbles exceptionnelle. Un seul module installé dans un mur équivaut à la capacité de logement de câbles d'un manchon de 2 po (51 mm) de diamètre qui utilise des systèmes coupe-feu types au mastic (35 % de la capacité de chargement de câble).

Spécifications

Tous les faisceaux de câbles de transmission de données, vidéo et de communication doivent utiliser un module coupe-feu hermétique lorsque ces câbles pénètrent des murs résistants au feu. Le module coupe-feu doit être constitué d'un système de calfeutrage anti-incendie intégré suffisant pour maintenir la résistance au feu horaire de la barrière ignifuge pénétrée. Le système de calfeutrage autonome doit s'ajuster automatiquement aux faisceaux de câbles installés. Il faut également qu'il permette d'installer, d'enlever ou de modifier le câblage sans être obligé de déposer ou de remettre en place les matériaux anti-incendie. Le module doit être homologué UL et testé selon les exigences des normes ASTM E814 (UL1479) et CAN/ULC-S115.

Divisions spécifiées

| | | |
|-------------|----------|------------------------------------|
| Division 7 | 07 84 13 | Coupe-feu de points de pénétration |
| Division 26 | 26 00 00 | Électricité |
| Division 27 | 27 00 00 | Communications |



Caractéristiques et avantages

- Facilité d'installation
- Aucun coupe-feu requis
- Arrêt du feu à toutes les phases d'utilisation
- Testé UL - faibles fuites
- Homologué UL sur l'ensemble de sa capacité
- Correspond à la capacité d'un conduit de 2" (51 mm)
- Testé sur le plan acoustique

PROPRIÉTÉS PHYSIQUES

| | |
|---|---|
| Composition de la coque | 0,059" (1,5 mm) Acier galvanisé |
| Volume de chargement des câbles | 1-1/4 po ² (nom.) [8,06 cm ²] |
| Remplissage de câble admissible | 0 à 100 % visuel |
| Valeur nominale de résistance au feu | 1, 2, 3 et 4 heures |
| Début de l'expansion | 350 °F (177 °C) |
| Expansion de volume | 30x |
| Exemple de volume de câbles Cat 6 (0,236" DE) | 15 (nom.) |
| Température d'utilisation | -10 °F (-23 °C) à 120 °F (49 °C) |
| Température de stockage | Inférieure à 120 °F (49 °C) |
| Durée de conservation | Aucune limite |

Passagem de cabos EZ Path® Série 22

EZ Path®
Fire-Rated Pathway

Performances

Le module coupe-feu EZ Path® série 22 a été testé UL et est homologué conformément aux normes ASTM E814 (UL1479) et CAN/ULC-S115. Ces systèmes sont adaptés aux constructions de murs courants et atteignent des valeurs de résistance pouvant aller jusqu'à 4 heures.

Limitations

Ce produit a été conçu pour être sûr avec le plastique. Il a été largement utilisé avec succès avec divers types de tuyaux et tubes en plastique et d'isolations de câbles en plastique. Les variations de ces matériaux ne permettent toutefois pas de garantir la compatibilité. STI recommande fortement à l'utilisateur de consulter le fabricant du tuyau, de la tubulure ou du câble en question concernant toute sensibilité connue ou toute restriction potentielle avant d'appliquer ce produit.

Installation des câbles

Les câbles peuvent être ajoutés ou enlevés facilement, à tout moment, sans être obligé de déposer ou de remettre en place le joint coupe-feu. Les câbles peuvent être ajoutés un par un ou en faisceaux. Entourer l'extrémité d'un ruban à faible coefficient de frottement pour faciliter l'insertion des câbles. Un collet de câbles auto-réglable s'ajuste automatiquement pour recevoir le faisceau de câbles au fur et à mesure qu'il passe dans le module.

Entretien

Aucun entretien du module n'est normalement requis.

Sélection du système

Pour trouver le système coupe-feu adapté à vos exigences ou nous soumettre une proposition, veuillez consulter le site <https://systems.stifirestop.com/> afin d'utiliser les fonctions System Search et Submittal Builder. Vous pouvez également vous rendre sur le site UL Online Certifications Directory/UL Product iQ™ pour obtenir les listes complètes. (Systèmes coupe-feu).

Service technique

Specified Technologies Inc. dispose d'un numéro d'assistance technique gratuit pour vous aider à choisir les produits et à concevoir correctement les installations. Les schémas de systèmes UL adaptés à des fins de présentation ou de détermination des spécifications sont disponibles sur demande. Une riche bibliothèque d'informations techniques et de fiches de données de sécurité (FDS) est disponible sur le site Internet de l'entreprise www.stifirestop.com.

Précautions

L'utilisation de ce dispositif est soumise aux réglementations locales, régionales et nationales. Consulter l'autorité compétente du Code de la construction ou le responsable de la juridiction local en ce qui concerne les exigences régionales ou locales susceptibles d'influencer le choix ou l'utilisation de ce produit.

Disponibilité

Les produits EZ-Path® sont disponibles auprès des distributeurs agréés Specified Technologies Inc. (STI). Pour de plus amples renseignements sur la commercialisation et les aspects techniques de ce produit, ou pour connaître le nom et l'adresse du représentant/distributeur le plus proche d'autres articles Specified Technology, veuillez appeler le numéro 1-800-992-1180 ou consulter le site www.stifirestop.com.

Brevets

US2007125018A1; US7523590B2; US2006138251A1; US7373761B2; US2014020915A1; US8869475B2; CA2427515A1; CA2427515C; EP3355997A1; EP3355997A4; EP3355997B1; EP3355997B8

INFORMATIONS DE COMMANDE

| Référence catalogue | Numéro CUP | Description | (UdM) Qté | Qté boîte | Poids (unitaire) |
|---------------------|--------------|---|-----------|-----------|-------------------|
| EZD22 | 730573000229 | Le kit du dispositif comprend les plaques murales et les étiquettes | 1 | 6 | 1,91 lb (0,86 kg) |

REMARQUE IMPORTANTE : TOUTES LES DÉCLARATIONS, INFORMATIONS TECHNIQUES ET RECOMMANDATIONS CONTENUES DANS CE DOCUMENT SONT BASÉES SUR DES TESTS JUGÉS FIABLES, MAIS L'EXACTITUDE ET L'EXHAUSTIVITÉ DE CES TESTS NE SONT PAS GARANTIES.

STI GARANTIT EN GÉNÉRAL SES PRODUITS PENDANT UN AN. POUR DE PLUS AMPLES DÉTAILS SUR NOTRE GARANTIE STANDARD, VEUILLEZ CONSULTER LE SITE WWW.STIFIRESTOP.COM/LEGAL/WARRANTY

FABRIQUÉ AUX ÉTATS-UNIS - © 2021 SPECIFIED TECHNOLOGIES INC.

