

# Sellador cortafuego de silicona SpecSeal® SIL

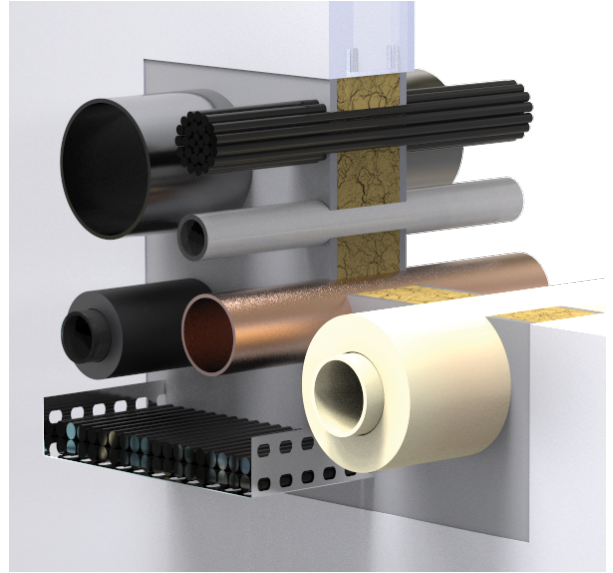
SpecSeal®  
**SIL**

El sellador cortafuego de silicona SpecSeal® SIL es un sellador de silicona de un componente y de curado neutro que muestra un desempeño superior en aplicaciones donde se necesita sellar aperturas en paredes y pisos para controlar la propagación del fuego, el humo, los gases tóxicos y el agua durante un incendio.

El sellador cortafuego de silicona SpecSeal® SIL reacciona con la humedad atmosférica para formar un sello duradero y de alta resistencia que se adhiere a la mayoría de los sustratos de construcción sin el uso de imprimantes. Los productos SpecSeal® no contienen asbesto ni PCB.

**USOS BÁSICOS:** El sellador cortafuego de silicona SpecSeal® SIL está diseñado para su uso en sistemas cortafuego para penetraciones pasantes y juntas. Este producto sobresale en aplicaciones donde se requiere una mayor resistencia al agua. Los sistemas se probaron para la clasificación Clase 1 W según la norma UL1479.

El sellador cortafuego de silicona SpecSeal® SIL está disponible en calidades no deformable (SIL300) y autonivelante (SIL300SL) y también se puede utilizar para sellar juntas verticales y horizontales entre metales, mampostería, concreto y otros materiales de construcción comunes. El sellador cortafuego de silicona SpecSeal® SIL está diseñado especialmente para su uso en juntas estáticas o dinámicas. La característica de módulo bajo minimiza la tensión en la superficie del sustrato y la calidad elastomérica permite una excelente recuperación del ciclo de extensión y compresión.



## Aplicaciones

El sellador cortafuego de silicona SpecSeal® SIL se utiliza para sellar sistemas cortafuego de penetración pasante y sistemas de juntas. Se probaron sistemas representativos que involucran principalmente elementos penetrantes no combustibles, cables eléctricos, de datos o telefónicos, separaciones de la construcción, juntas de expansión, aplicaciones de seguridad para muro cortina y juntas en la parte superior del muro.

## Especificaciones

El sellador cortafuego de silicona debe ser de un componente y de curado neutro que cumpla con los requisitos de la norma ASTM C920. El sellador cortafuego debe estar certificado por UL y probado según los requisitos de las normas ASTM E814 (UL1479), ASTM E1966 (UL2079) y CAN/ULC-S115. La clasificación Clase 1 W según la norma UL1479 debe estar disponible para una variedad de distintos sistemas cortafuego.

### Divisiones especificadas

División 7	07 84 13	Cortafuego de penetración
División 7	07 84 43	Cortafuego de juntas
División 22	22 00 00	Tuberías
División 23	23 00 00	HVAC
División 26	26 00 00	Eléctrico

## Desempeño

Los selladores cortafuego de silicona SpecSeal® SIL son la base para los sistemas que cumplen con los rigurosos criterios de las normas ASTM E814 (UL 1479), ASTM E1966 (UL 2079), ASTM E1399, además de los requisitos de tiempo-temperatura de la norma ASTM E119 (UL 263). Los sistemas cortafuego para sistemas cortafuego de juntas y penetraciones pasantes se han probado con clasificaciones de hasta 4 horas. Consulte Sistemas UL para obtener información más específica.

Además, el sellador cortafuego de silicona SpecSeal® SIL, cumple con la norma ASTM C920, "Especificación estándar para selladores elastoméricos de juntas". En el caso de SIL300 el producto se detalla como tipo S, grado NS, clase 50, uso A, G, M, O. En el caso de SIL300SL el producto se detalla como tipo S, grado P, clase 25, uso A, G, M, O.

Por último, SIL300 (no deformable) fue evaluado por NSF Laboratories para su inclusión en el programa Compatibles con el sistema FGG/BM/CZ CPVC de Lubrizol.

## Características y ventajas

- El módulo bajo permite el movimiento dinámico en juntas
- No halogenado
- La adherencia automática permite que el sellador fresco se adhiera al sellador curado
- Excelente resistencia al agua para sellados herméticos; incluso clasificación clase 1 W (UL1479)
- Resistente al ozono y los rayos ultra violetas para una excelente resistencia a la intemperie y larga vida útil
- Excelente resistencia química que protege en atmósferas contaminadas o corrosivas
- Excelente adhesión a la mayoría de los sustratos de construcción
- Excelente sello para humo
- Curado neutro
- Seguro, sin asbesto, sin PCB, sin fibras inorgánicas
- Cumple con los requisitos de LEED™ v3, v4 y v4.1. Crédito por materiales de baja emisión. Consulte la certificación LEED para ver los créditos adicionales que correspondan.

## Sellador cortafuego de silicona SpecSeal® SIL



## PROPIEDADES FÍSICAS; COMO SE ENTREGAN

	SIL300 (no deformable)	SIL300SL (autonivelante)
Consistencia	Se puede aplicar con la llana	Se puede verter
Densidad/(Peso por galón)	11,6 lb/gal	11,5 lb/gal
Contenido de sólidos por peso	100%	85%
Cobertura	Para obtener más información sobre la cobertura del producto consulte los siguientes documentos para <a href="#">Junta lineal</a> y <a href="#">Penetración</a>	Para obtener más información sobre la cobertura del producto consulte los siguientes documentos para <a href="#">Junta lineal</a> y <a href="#">Penetración</a>
Viscosidad	1.200.000 cp	25.000 cp
Temperatura de almacenamiento	Menos de 27°C (80°F)	Menos de 27°C (80°F)
Temperatura de aplicación	2°C (35°F) a 60°C (140°F)	2°C (35°F) a 60°C (140°F)
Contenido VOC**	20 g/l	Menos de 47 g/l
Vida útil almacenado desde la fecha de fabricación	18 meses	18 meses
Tiempo de aplicación	25 a 30 minutos	25 a 30 minutos
Endurecimiento, ASTM C679 (77°F, 50% HR)	3 a 4 horas	50 a 60 minutos
Ondulación/Revenimiento, ASTM D2202	0,1" máx.	N.A.
Periodo garantizado de almacenamiento	12 meses desde la fecha de envío, si se almacena en el contenedor original sin abrir a 27°C (80°F)	12 meses desde la fecha de envío, si se almacena en el contenedor original sin abrir a 27°C (80°F)

## PROPIEDADES FÍSICAS; CURADO

	SIL300 (no deformable)	SIL300SL (autonivelante)
Color	Concreto (caliza)	Gris
Propagación de llamas*	5	5
Humo desarrollado*	45	45
Tasa de crecimiento de moho y hongos (ASTM G21)	0	1
Capacidades de movimiento	± 50% (ASTM C719) ± 35% (ASTM E1399)	± 50% (ASTM C719) ± 15% (ASTM E1399)
Temperatura en servicio	-37°C (-35°F) a 177°C (350°F)	-37°C (-35°F) a 149°C (300°F)
Dureza Shore A (ASTM D2240)	24	26
Clasificación STC (Relacionado con la construcción específica), (ASTM E 90-04/ASTM C919)	61	61
Resistencia a la intemperie y U.V.	Excelente	Excelente
Resistencia a la tracción, psi (ASTM D412)	341 psi (2,35 MPa)	110 psi (0,76 MPa)
Elongación % (ASTM D412)	715%	600%
Tracción al 100% de elongación (ASTM D412)	73,2 psi (0,50 MPa)	60 psi (0,41 MPa)
Resistencia al desprendimiento (curado de 21 días a 77°F/50 HR), ASTM C794	56,6 pli	12 pli

\* Probado de acuerdo con ASTM E84 (UL723) con un 14% de cobertura de la superficie (prueba modificada para selladores y masillas)

\*\* Según la regla 1168 de SCAQMD (Método 24 de la EPA)

Sellador cortafuego de silicona SpecSeal® SIL



Limitaciones

Este producto fue diseñado para un uso seguro con plásticos. Este se ha utilizado ampliamente y con éxito junto con diversos tipos de tuberías, tubos y aislamientos de cable plásticos. Sin embargo, las variaciones en estos materiales impiden garantizar la compatibilidad. STI recomienda encarecidamente al usuario que consulte al fabricante de las tuberías, tubos o cables sobre cualquier sensibilidad conocida o posibles restricciones antes de aplicar este producto.



Mantenimiento

Inspección: Las instalaciones se deben inspeccionar periódicamente en busca de daños posteriores. Cualquier daño se debe reparar utilizando productos SpecSeal® según el diseño original aprobado. Corte el material dañado y vuelva a aplicar sellador según sea necesario. NOTA: Los nuevos elementos penetrantes de una naturaleza distinta al diseño original pueden requerir un diseño totalmente nuevo de cortafuego o grandes modificaciones al diseño existente. Vuelva a sellar todas las aperturas según los requisitos del diseño modificado.

Selección del sistema

Para encontrar un sistema cortafuego o crear una presentación, visite <https://systems.stifirestop.com/> para usar la Búsqueda de sistemas y generador de presentaciones. También puede visitar el [Directorio en línea de certificaciones UL/iQ™ de productos de UL](#) para ver listados completos. (Sistemas cortafuego).

Servicio técnico

Specified Technologies Inc. proporciona asistencia técnica de cobro revertido para ayudarlo en la selección de productos y el correcto diseño de instalación. Los diseños de sistemas UL adecuados para fines de presentación o especificaciones están disponibles a pedido. Se proporciona una biblioteca completa de información técnica en el sitio web de la empresa [www.stifirestop.com](http://www.stifirestop.com) que incluye Hojas de datos de seguridad (SDS).

Información preventiva

Evite el contacto con los ojos. El contacto con el producto sin curar puede irritar los ojos. Utilice solo en áreas bien ventiladas. Para limpiar las áreas de contacto con la piel, limpie el material sin curar con un trapo seco o una toalla de papel antes de lavarse. Los limpiadores de manos sin agua son especialmente eficaces mientras el sellador no está curado. Consulte las hojas de datos de seguridad (SDS) para obtener información adicional sobre la manipulación y desecho seguros de este material.

Disponibilidad

El sellador cortafuego de silicona SpecSeal® SIL está disponible con los distribuidores autorizados de Specified Technologies Inc. (STI). Para obtener información adicional de compra y técnica o para obtener los nombres y la ubicación del representante o distribuidor más cercano, de este u otros productos de Specified Technology, llame al 1-800-992-1180 o visite [www.stifirestop.com](http://www.stifirestop.com).

INFORMACIÓN DE PEDIDO					
Número de catálogo	Número UPC	Tamaño	(UOM) Cant.	Cant. por caja	Peso (Cada uno)
SIL300	730573013106	Tubo de 10,1 oz; 300 ml (18,2 pulg. cúbicas)	1	24	0,47 kg (1,03 lb)
SIL305	730573013052	Balde de 4,5 galones; 17,0 litros (1,037 pulg. cúbicas)	1	1	24,69 kg (54,43 lb)
SIL320	730573013205	Tripa de 20 oz; 592 ml (36 pulg. cúbicas)	1	12	0,84 kg (1,86 lb)
SIL305SL	730573013267	Balde de 4,5 galones; 17,0 litros (1.037 pulg. cúbicas)	1	1	23,54 kg (51,89 lb)
SIL320SL	730573013229	Tripa de 20 oz; 592 ml (36 pulg. cúbicas)	1	12	0,84 kg (1,86 lb)

Compatible con el sistema FBC™ indica que este producto ha sido probado y monitoreado de forma continua para garantizar su compatibilidad química con los sistemas de tubos FlowGuard Gold®, BlazeMaster® y Corzan®, y los productos fabricados con la tecnología TempRite®. El logo Compatible con el sistema FBC, FBC™, FlowGuard Gold®, BlazeMaster®, Corzan® y TempRite® son marcas registradas de Lubrizol Advanced Materials, Inc. o sus filiales.

AVISO IMPORTANTE: TODAS LAS AFIRMACIONES, INFORMACIÓN TÉCNICA Y RECOMENDACIONES QUE CONTIENE ESTE DOCUMENTO SE BASAN EN PRUEBAS QUE SE CONSIDERAN CONFIABLES, PERO NO SE GARANTIZA LA EXACTITUD NI LA INTEGRIDAD DE ESTAS.

STI HABITUALMENTE GARANTIZA SUS PRODUCTOS POR UN AÑO COMPLETO. PARA VER DETALLES COMPLETOS DE NUESTRA GARANTÍA ESTÁNDAR, VISITE [WWW.STIFIRESTOP.COM/LEGAL/WARRANTY](http://WWW.STIFIRESTOP.COM/LEGAL/WARRANTY)

HECHO EN EE.UU. - © 2021 SPECIFIED TECHNOLOGIES INC.

