



Mortero cortafuego SpecSeal® SSM

El mortero cortafuego SpecSeal® SSM es un producto cortafuego económico y liviano basado en cemento portland. Este material pasivo (no intumescente) utiliza una combinación de propiedades de disipación y aislamiento del calor para proporcionar un nivel extremadamente elevado de resistencia a incendios.

El mortero cortafuego SpecSeal® SSM se mezcla con agua para formar un mortero que no se contrae y de alto rendimiento que se puede aplicar mediante el vertido, el bombeo o la aplicación con paletas.

Su baja densidad y bajo peso significan que se requiere menos moldeado y menos soportes de molde. Su baja densidad hace que volver a penetrar para la renovación sea una tarea sencilla.

El mortero cortafuego SpecSeal® SSM está diseñado para que se seque rápidamente y no se agrieta ni desgaja debido al congelamiento o los cambios en la temperatura. Su adhesión se debe a un enlace químico, así la mayoría de las instalaciones no requieren anclaje mecánico o muy poco.

Aplicaciones

El mortero cortafuego SpecSeal® se utiliza para sellar penetraciones pasantes además de separaciones de la construcción y aperturas vacías. Este producto también se utiliza con otros productos cortafuego SpecSeal® como los collarines cortafuego y las cintas envolventes SpecSeal®.

El mortero cortafuego SpecSeal® fue probado para una amplia gama de elementos penetrantes, incluso tuberías metálicas, cables, bandejas de cables (de acero y aluminio), canalizaciones eléctricas, conductos de acero, además de elementos penetrantes combustibles como tuberías plásticas o tuberías metálicas aisladas (cuando se utiliza en conjunto con otros productos intumescentes SpecSeal®).

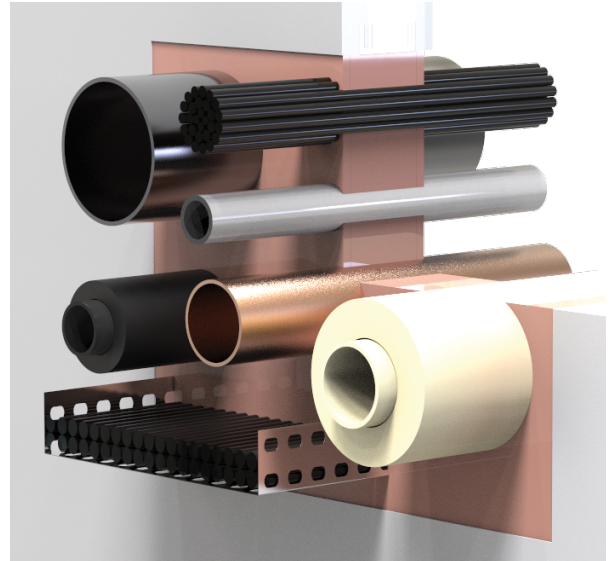
El mortero cortafuego SpecSeal® es adecuado para aperturas de todos los tamaños. Su método de aplicación lo hace específicamente útil para aperturas medianas a grandes con combinaciones de elementos penetrantes desde simples a muy complicadas.

Especificaciones

El material cortafuego debe ser un material liviano y de secado rápido basado en cemento portland. La densidad del mortero húmedo debe ser de 53 a 80 lb/pie cubico. La densidad del mortero seco debe ser de 24 a 26 lb/pie cubico. El mortero especificado debe estar aprobado para una amplia gama de aplicaciones, incluso elementos penetrantes combustibles y no combustibles cuando se utiliza en forma individual o en combinación con otros productos del mismo fabricante. El mortero cortafuego debe estar certificado por UL o FM Systems y probado según los requisitos de las normas ASTM E814 (UL1479) y CAN/ULC-S115.

Divisiones especificadas

División 7	07 84 13	Cortafuego de penetración
División 22	22 00 00	Tuberías
División 23	23 00 00	HVAC
División 26	26 00 00	Eléctrico



Características y ventajas

- Liviano; se requiere menos moldeado y soporte
- Secado rápido, los moldes se sacan más rápido
- Baja densidad; fácil renovación
- Económico; el mayor rendimiento por libra, que significa un costo instalado más bajo
- Amplio rango de aplicación, incluye bandejas de cables de aluminio
- Color rojo para facilitar la identificación y la inspección
- La adhesión química reduce la necesidad usar fijaciones para concreto onerosas y que consumen mucho tiempo
- Versátil, se adapta a un amplio rango de aplicaciones complejas
- Se puede pintar cuando está seco



Mortero cortafuego SpecSeal® SSM



PROPIEDADES FÍSICAS

Color	Rojo pálido
Olor	No hay olor perceptible
Densidad de la mezcla (húmedo)	53 a 80 lb/pie cúbico = 0,85 a 1,28 kg/l (7,1 a 10,7 lb/gal)
Densidad (mortero seco)	24 a 26 lb/pie cúbico = 0,38 a 1,42 kg/l (3,21 a 3,4 lb/gal)
Propagación de llamas*	0
Desarrollo de humo*	Menos de 5
Temperatura de aplicación	2°C (35°F) a 38°C (100°F)
Temperatura en servicio	-23°C (-10°F) a 93°C (200°F)
Temperatura de almacenamiento	Sin límite
Relación agua/mortero	18,1/22 a 22/22
Rendimiento (por 22 lb)	1.150 pulg. cúbicas. (18,8 L) a 1.300 pulg. cúbicas. (21,3 L)
Tiempo de fijación	30 minutos de tiempo de trabajo
Vida útil	Sin límite

*Probado de acuerdo con ASTM E84 (UL723) con un 14% de cobertura de la superficie (prueba modificada para selladores y masillas)

Desempeño

El mortero cortafuego SpecSeal® es la base para los sistemas que cumplen con los rigurosos criterios de las normas ASTM E814 (UL1479) y CAN/ULC-S115. Los sistemas se probaron para todas las formas comunes de construcción de mampostería y los elementos penetrantes más comunes con una clasificación de hasta 3 horas.

Los sistemas cortafuego STI están diseñados para maximizar la resistencia al fuego del sello, no solo sellando la propagación del fuego y los gases calientes, si no que minimizando la cantidad de calor que se transmite a través del conjunto. Por consiguiente, todos los sistemas han sido diseñados para proporcionar la clasificación térmica T, capaces de igualar la clasificación del conjunto del muro o piso (cuando se pueda) cuando se prueba sin elementos penetrantes.

Limitaciones

Este producto fue diseñado para un uso seguro con plásticos. Este se ha utilizado ampliamente y con éxito junto con diversos tipos de tuberías, tubos y aislamientos de cable plásticos. Sin embargo, las variaciones en estos materiales impiden garantizar la compatibilidad. STI recomienda encarecidamente al usuario que consulte al fabricante de las tuberías, tubos o cables sobre cualquier sensibilidad conocida o posibles restricciones antes de aplicar este producto.

Mantenimiento

Inspección: Las instalaciones se deben inspeccionar periódicamente en busca de daños posteriores. Cualquier daño se debe reparar utilizando el mortero cortafuego SpecSeal® según el diseño original aprobado.

Renovación: Al agregar o quitar elementos penetrantes, debe tener cuidado para minimizar el daño al sello. Vuelva a sellar utilizando el mortero SpecSeal® a la profundidad original del diseño o el sellador SpecSeal® a la profundidad requerida por el tipo de elemento penetrante que va a sellar (consulte la hoja de datos del producto sellador para ver los detalles y requisitos). NOTA: Los nuevos elementos penetrantes de una naturaleza distinta al diseño original pueden requerir un diseño totalmente nuevo de cortafuego o grandes modificaciones al diseño existente. Vuelva a sellar todas las aperturas según los requisitos del nuevo diseño.

Mortero cortafuego SpecSeal® SSM

Selección del sistema

Para encontrar un sistema cortafuego o crear una presentación, visite <https://systems.stifirestop.com/> para usar la Búsqueda de sistemas y generador de presentaciones. También puede visitar el [Directorio en línea de certificaciones UL/iQ™ de productos de UL](#) para ver listados completos. (Sistemas cortafuego).

Servicio técnico

Specified Technologies Inc. proporciona asistencia técnica de cobro revertido para ayudarlo en la selección de productos y el correcto diseño de instalación. Los diseños de sistemas UL adecuados para fines de presentación o especificaciones están disponibles a pedido. Se proporciona una biblioteca completa de información técnica en el sitio web de la empresa www.stifirestop.com que incluye Hojas de datos de seguridad (SDS).

Información preventiva

ADVERTENCIA: ESTE PRODUCTO ES CONDUCTOR CUANDO ESTÁ HÚMEDO Y CREA UNA RUTA A TIERRA HASTA QUE ESTÉ SECO. NO INSTALE EN CONTACTO CON CONDUCTORES ELÉCTRICOS CON ENERGÍA. TENGA CUIDADO AL ENERGIZAR LOS ELEMENTOS PENETRANTES. ESTE PRODUCTO CONTIENE CEMENTO PORTLAND Y CAL. NO INGERIR. EVITE EL CONTACTO CON LOS OJOS. NO LO INHALE.

Consulte las hojas de datos de seguridad (SDS) para obtener información adicional sobre la manipulación y desecho seguros de este material. Se debe utilizar ropa de seguridad como guantes de goma, lentes de seguridad y máscara contra polvo para manipular los productos convencionales basados en cemento.

Disponibilidad

El mortero cortafuego SpecSeal® SSM está disponible con los distribuidores autorizados de Specified Technologies Inc. (STI). Para obtener información adicional de compra y técnica o para obtener los nombres y la ubicación del representante o distribuidor más cercano, de este u otros productos de Specified Technology, llame al 1-800-992-1180 o visite www.stifirestop.com.

INFORMACIÓN DE PEDIDO

Número de catálogo	Número UPC	Descripción	Empaque	Peso (Cada uno)	Rendimiento Nominal (mezclado)
SSM106	730573041062	Mortero cortafuego SpecSeal® SSM	Balde	10,37 kg (22,87 lb)	20,1 litros (1.225 pulg. ³)
SSM22B	730573042007	Mortero cortafuego SpecSeal® SSM	Bolsa de fibra	10,17 kg (22,41 lb)	20,1 litros (1.225 pulg. ³)

AVISO IMPORTANTE: TODAS LAS AFIRMACIONES, INFORMACIÓN TÉCNICA Y RECOMENDACIONES QUE CONTIENE ESTE DOCUMENTO SE BASAN EN PRUEBAS QUE SE CONSIDERAN CONFIABLES, PERO NO SE GARANTIZA LA EXACTITUD NI LA INTEGRIDAD DE ESTAS.

STI HABITUALMENTE GARANTIZA SUS PRODUCTOS POR UN AÑO COMPLETO. PARA VER DETALLES COMPLETOS DE NUESTRA GARANTÍA ESTÁNDAR, VISITE WWW.STIFIRESTOP.COM/LEGAL/WARRANTY

HECHO EN EE.UU. - © 2021 SPECIFIED TECHNOLOGIES INC.

