

LZY971

介绍

注意

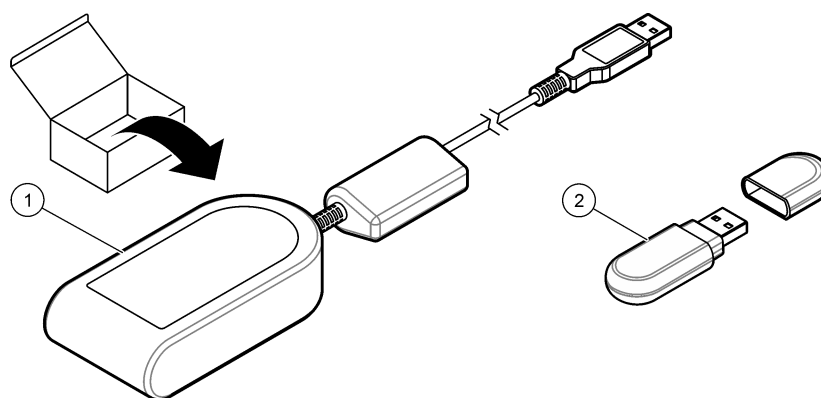
如果用户使用无线仪器，则有责任确保网络和接入点的安全性。制造商不对由于网络安全漏洞或入侵所导致的任何损坏承担责任，其中包括但不限于间接性、特殊性、结果性或附带性损坏。

使用此套件将调制解调器连接到 SC1500、SC4200c 控制器或 DR3900。

产品部件

确保已收到所有部件。请参见图 1。如有任何物品丢失或损坏，请立即联系制造商或销售代表。

图 1 产品部件



1 MTD-H5 调制解调器¹

2 USB 2.0 闪存盘 (FAT32)

SC1500 控制器

配置控制器

用 SIM 卡信息配置控制器

需准备的物品：

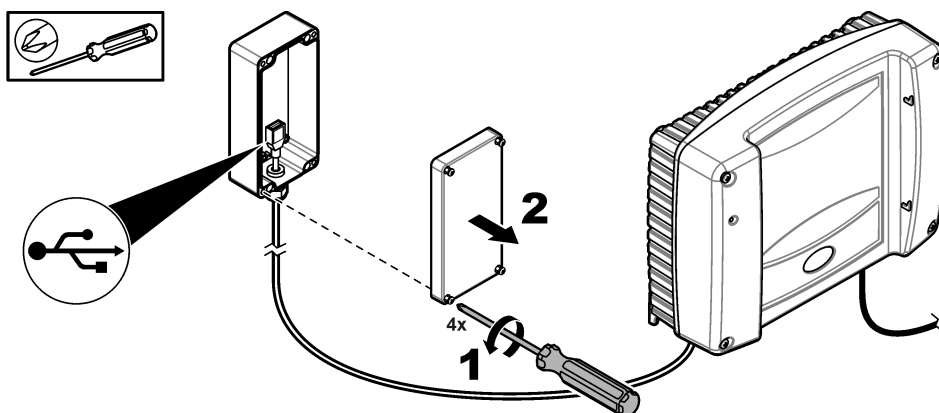
- 可以上网的个人电脑
- USB 闪存盘

1. 访问 <http://sim.fsn.hach.com>。
2. 从下拉菜单中选择正确的 SIM 卡供应商。如果供应商不在列表中，请选择 OTHERS（其他）。
3. 输入供应商信息中提供的接入点名称 (APN)、用户名和密码。
4. 输入 SIM 卡的 PIN。如果没有设 PIN，请将 PIN 区域留空。
5. 点击 Download（下载）。名称为“sc1500_cfg_modem_1234.txt”的配置文件（1234 为 PIN 号码）保存在个人电脑上的默认下载文件夹中。
6. 将 USB 闪存盘连接到个人电脑的 USB 端口。
7. 将配置文件从个人电脑保存到 USB 闪存盘的主文件夹中。
8. 取下 USB 盒的护盖。请参见图 2。
9. 将 USB 闪存盘连接到 USB 盒中的 USB 端口。配置文件将自动安装。
在安装过程中，控制器必须保持通电。

¹ 制造商网站上提供了其他信息。

10. 经过至少 30 秒后，拔下 USB 闪存盘。
注： 如果安装成功，配置文件会从 USB 闪存盘上删除。

图 2 取下 USB 盒的护盖



连接调制解调器

将调制解调器连接到控制器。

注： 确保控制器至少通电 5 分钟，以便完成启动过程。然后将调制解调器连接到控制器。

需准备的物品：

- SIM 卡
- 调制解调器

1. 将 SIM 卡安装到调制解调器中。确保 SIM 卡的方向正确。请参见图 3。
2. 将调制解调器连接到 USB 盒中的 USB 端口。请参见图 4。
3. 确保调制解调器通电，且 LINK LED 指示灯闪烁。
4. 等待至少 5 分钟。
5. 如果调制解调器的信号强度指示器没有显示两格或更多格，请将 USB 盒移动到 3G 信号更强的地方。请参阅 SC1500 控制器文档。
6. 确保 LINK LED 指示灯每隔 5 秒钟闪烁一次，这说明调制解调器已经连接到网络。
7. 将护盖装到 USB 盒上。请参见图 2 第 2 页。

图 3 安装 SIM 卡

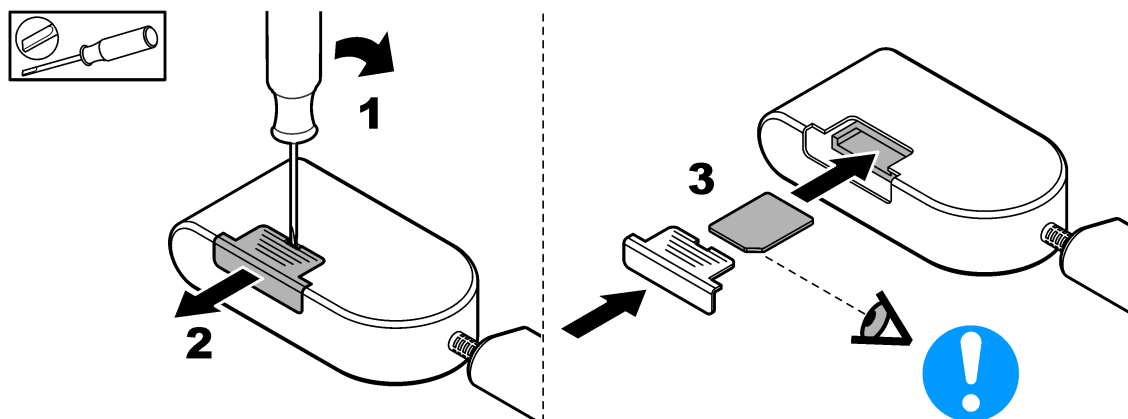
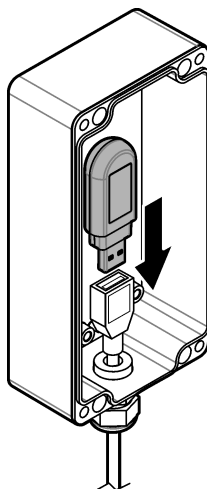


图 4 连接调制解调器



SC4200c 控制器

关于如何将调制解调器与 SC4200c 控制器连接并进行配置の説明，请参阅 SC4200c USB 盒附带的文档。

DR3900

连接调制解调器

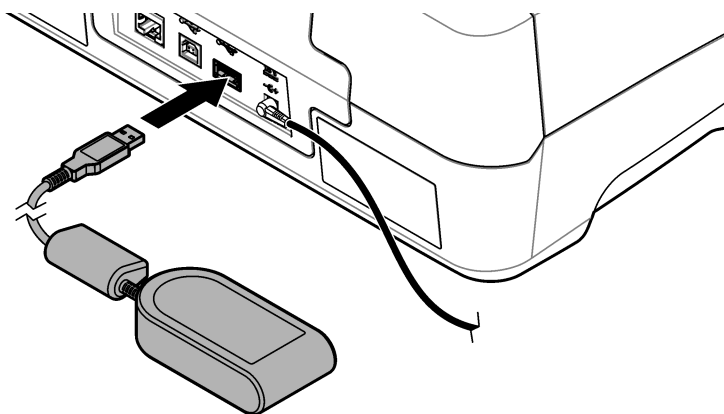
将调制解调器连接到 DR3900。

需准备的物品：

- SIM 卡
- 调制解调器

1. 将 SIM 卡安装到调制解调器中。确保 SIM 卡的方向正确。请参见图 3 第 2 页。
2. 将调制解调器连接到 DR3900 背面的 USB 端口。请参见图 5。

图 5 连接调制解调器



配置 DR3900

用 SIM 卡信息配置 DR3900。

1. 为了能够与调制解调器一起使用，请确保按照以下步骤配置 DR3900：
 - 如果“Process Jobs”（流程工作）显示在侧边栏菜单中，说明 DR3900 已配置好，能够与调制解调器一起使用了。

- 如果“Link2SC”显示在侧边栏菜单中，说明 DR3900 尚未配置好，不能够与调制解调器一起使用。请联系技术支持部门。

2. 按下 **Instrument Setup**（仪器设置）。
3. 按下 **PC & Printer**（个人电脑和打印机）。
4. 选择“**Mobile Network: Not Connected**”（移动网络：未连接）。
5. 按下 **Setup**（设置）。
6. 输入供应商信息中提供的接入点名称 (APN)、用户名和密码。
7. 输入 SIM 卡的 PIN。如果没有设 PIN，请将 PIN 区域留空。
8. 按下 **OK**（确定）。
9. 确保屏幕上显示“**Mobile Network: connected**”（移动网络：已连接）。

HACH COMPANY World Headquarters
P.O. Box 389, Loveland, CO 80539-0389 U.S.A.
Tel. (970) 669-3050
(800) 227-4224 (U.S.A. only)
Fax (970) 669-2932
orders@hach.com
www.hach.com

HACH LANGE GMBH
Willstätterstraße 11
D-40549 Düsseldorf, Germany
Tel. +49 (0) 2 11 52 88-320
Fax +49 (0) 2 11 52 88-210
info-de@hach.com
www.de.hach.com

HACH LANGE Sàrl
6, route de Compois
1222 Vézenaz
SWITZERLAND
Tel. +41 22 594 6400
Fax +41 22 594 6499

