

Connecteur SC4200c Claros

Domaines d'application

- Rejets urbains
- Eau potable
- Rejets industriels
- Autre



Optimisez votre transmetteur avec l'accessibilité à distance

Connectez votre Hach SC200 ou SC1000 pour accéder à distance aux données des systèmes en ligne à tout moment et en tout lieu.

Assurez la précision de l'instrument

Des instructions détaillées par étape sur tout appareil connecté permettent aux opérateurs d'effectuer correctement la maintenance, de simplifier la formation, de minimiser les temps d'arrêt et de garantir des performances de l'instrument précis.

Surveillance à distance

Bénéficiez d'une surveillance 24h/24 et 7j/7 de votre usine et de votre processus avec un accès à distance en continu à vos mesures et instruments.

Entretien en fonction de l'état

Le logiciel de diagnostic prédictif surveille en permanence l'état de vos instruments. Vous pouvez ainsi optimiser votre calendrier d'entretien et hiérarchiser en fonction de vos besoins réels.

Données techniques*

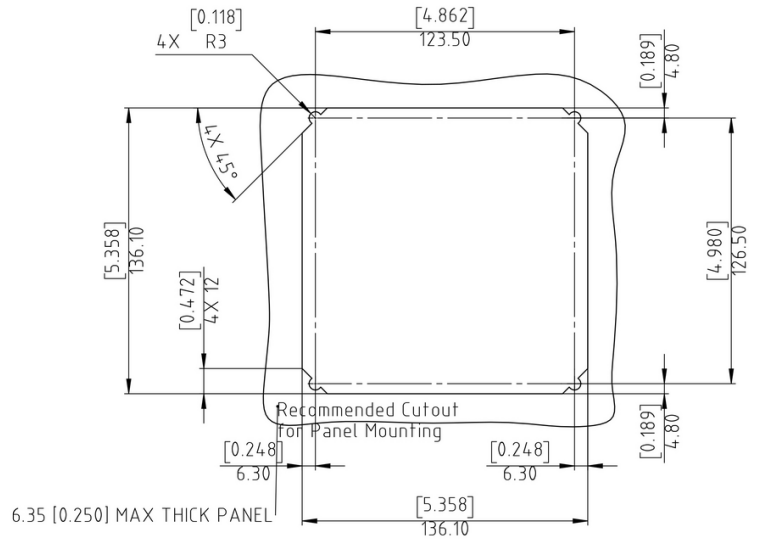
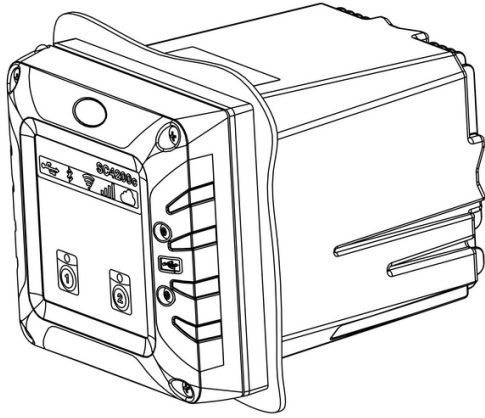
Description	L'interface à microprocesseur se connecte aux SC200 ou SC1000 et se pilote par menus déroulants
Dimensions	½ DIN - 144 x 144 x 192 mm (5,7 x 5,7 x 7,6 po)
Poids	1,7 kg (transmetteur uniquement, sans modules)
Classe de protection du boîtier	NEMA 4X/IP66 finition métallique avec résistance à la corrosion
Plage de température	Version de LAN : -20 - 60 °C Version cellulaire : -20 - 55 °C
Conditions de stockage	-20 - 70 °C, 0 - 95 % d'humidité relative (sans condensation)
Altitude	2 000 m, maximum
Catégorie d'installation	Catégorie II
Degré de pollution	2
Classe de protection	I, connexion de protection à la terre
Alimentation (tension)	100 - 240 V CA
Caractéristique électrique (Hz)	50/60 Hz
Mesures	Une connexion au transmetteur SC
Sorties digitales	Haute tension : Deux relais (SPDT) Tension de commutation maximale : 250 V CA Courant de commutation maximal : 5 A (charge résistive uniquement) Alimentation de commutation maximale : 1250 V CA, 125 W (charge résistive uniquement) Calibre de câble : 0,75 à 2,5 mm ² (18 à 12 AWG) Basse tension : Quatre relais sur chaque module de relais basse tension
Moyens de communication	Carte Profibus DPV1
Connectivité réseaux	Version de LAN : deux connecteurs Ethernet (10/100 Mbit/s), fonction de commutation, connecteur femelle M12 D-codage. Version cellulaire : porte-carte SIM (3G/4G). Le type de connexion dépend de la configuration du transmetteur.

Port USB	Utilisées pour le téléchargement de données et le chargement sur logiciel. Le transmetteur enregistre environ 20 000 points de données pour chaque capteur raccordé.
Certifications de conformité	Certifié CE (avec tous les types de capteurs). Homologué par l'ETL pour utilisation dans les sites génériques en conformité avec les normes de sécurité UL et CSA (avec tous les types de capteurs). Certains modèles alimentés par le réseau électrique c.a. sont homologués par Underwriters Laboratories pour utilisation dans les sites génériques en conformité avec les normes de sécurité UL et CSA (avec tous les types de capteurs).
Garantie	2 ans
Compatibilité réseaux	GSM 3G/4G (exemple : AT&T, T-Mobile, Rogers, Vodafone, etc.) CDMA externe (exemple : Verizon)
Instruments compatibles	Ammonium : Amtax sc, AN-ISE sc, A-ISE sc Nitrates : Nitratax sc, N-ISE sc, Nitratax eco/clear/plus sc Phosphate : Phosphax sc, Phosphax sc LR Matières organiques : Uvas sc pH/ORP : pHD sc, 1200-S sc, 8362sc Conductivité : 3700sc, 3798-S sc, 3400sc Ozone: 9185sc Oxygène dissous : LDO 2 sc Chlore : CL10sc, CL17sc, 9184sc Dioxyde de chlore : 9187sc Matières solides en suspension : Solitax sc, TSS sc Niveau de boue : Sonatax sc Turbidité : TU5300sc/TU5400sc, Ultraturb sc, SS7 sc

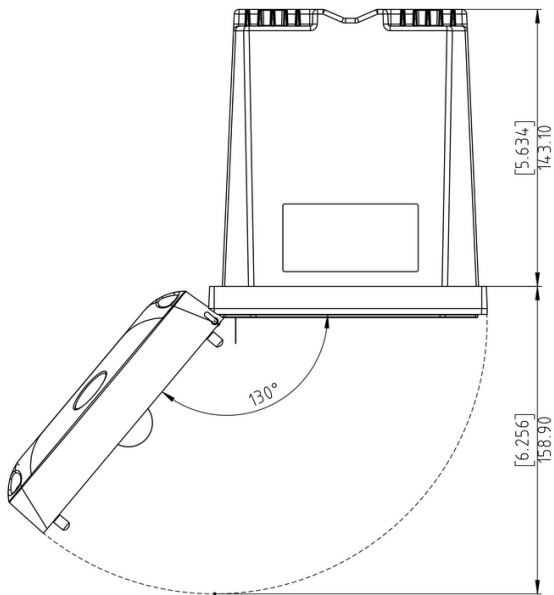
*Pièces de rechange

Dimensions

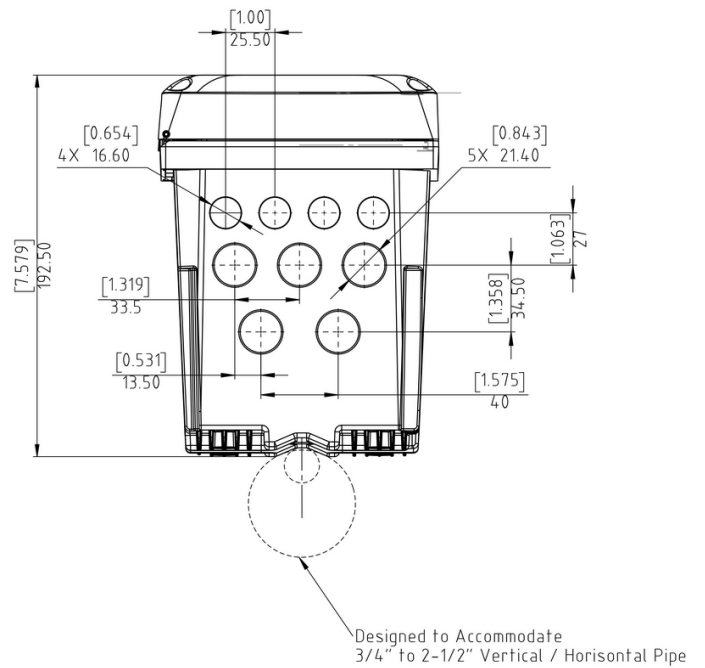
Dimensions du montage sur panneau



Vues de dessus et de dessous



Door Opening Details



Référence de commande

Connecteur Claros

- LXV524.99.100A0** Connecteur SC4200c Claros, LAN, avec prise
- LXV524.99.110A0** Connecteur SC4200c Claros, 3G/4G AT&T E.-U., avec prise
- LXV524.99.130A0** Connecteur SC4200c Claros, 3G/4G Europe, avec prise
- LXV524.99.140A0** Connecteur SC4200c Claros, boîtier externe pour Wi-Fi/cellulaire, avec prise

D'autres configurations sont disponibles.

Veillez contacter l'assistance technique Hach ou votre représentant Hach.

Accessoires

- LXZ524.99.00046** Connecteur de service à distance pour SC200
- LXZ524.99.00043** Connecteur de service à distance pour SC1000
- LXZ524.99.00004** Ecran de protection UV
- LXZ524.99.00033** Auvent avec pare-soleil
- LXZ524.99.00037** Auvent



Cet appareil se connecte à Claros, le Water Intelligence System de Hach permet de vous connecter et de gérer parfaitement les instruments, données et procédés - n'importe où, n'importe quand. Le résultat est une confiance accrue en vos données et une efficacité optimisée dans vos opérations. Pour bénéficier de tout le potentiel de Claros exigez des instruments compatibles Claros.



Avec Hach Service, vous disposez d'un partenaire mondial qui répond à vos besoins et vous fournit un service rapide de haute qualité, auquel vous pouvez accorder toute votre confiance. Notre équipe apporte une expertise unique afin de maximiser la disponibilité de vos instruments, d'assurer l'intégrité de vos données, de maintenir la stabilité opérationnelle et de réduire le risque de non conformité.