



## Instructions par étape

Voici vos instructions d'installation pour retirer votre thermostat d'ambiance externe.  
Veuillez suivre attentivement les instructions et terminer toutes les étapes.

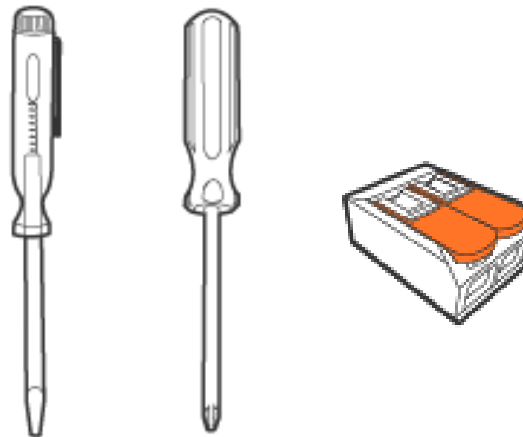


Si vous avez des questions concernant l'utilisation ou l'installation de tado°, veuillez consulter notre Centre d'Aide sur [help.tado.com](https://help.tado.com)

## Préparez vos outils pour l'installation

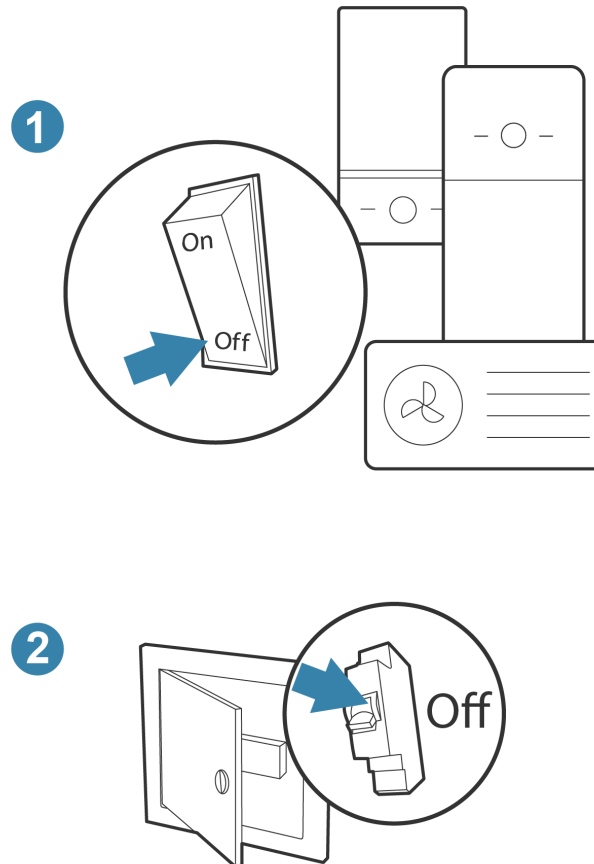
Vous aurez besoin des éléments suivants :

- Un testeur de phase, pour s'assurer que l'alimentation électrique est correctement coupée.
- Un tournevis Phillips.
- Blocs de connecteurs à 2 bornes ou ruban isolant électrique



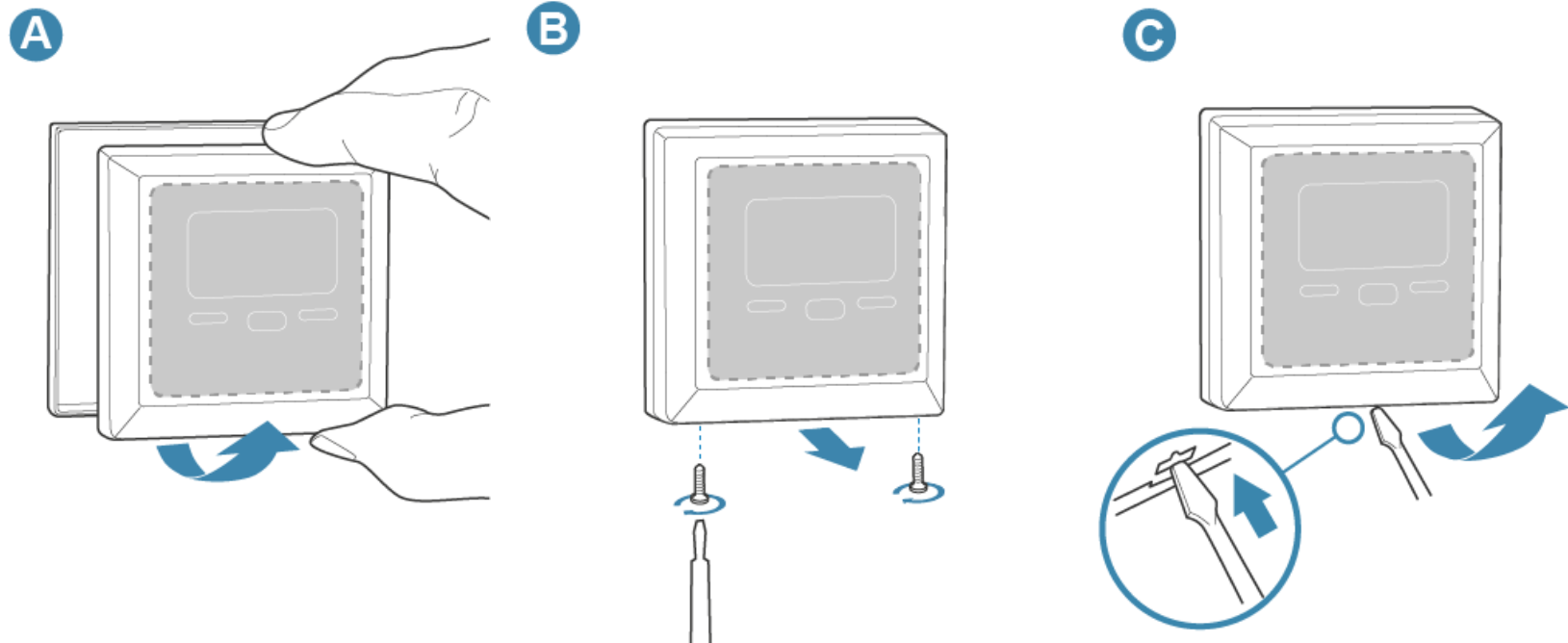
## Coupez l'alimentation électrique

Assurez-vous que l'alimentation de votre système de chauffage est complètement coupée. Il se peut que vous deviez mettre le disjoncteur et la pompe à chaleur hors tension, comme le montre cet exemple générique.



## Ouvrez le thermostat d'ambiance externe

Retirez le couvercle pour ouvrir votre thermostat d'ambiance. Chaque appareil a une méthode d'ouverture différente. Dans la plupart des cas, il faut retirer quelques vis. Consultez nos différents exemples pour vous faire une idée.

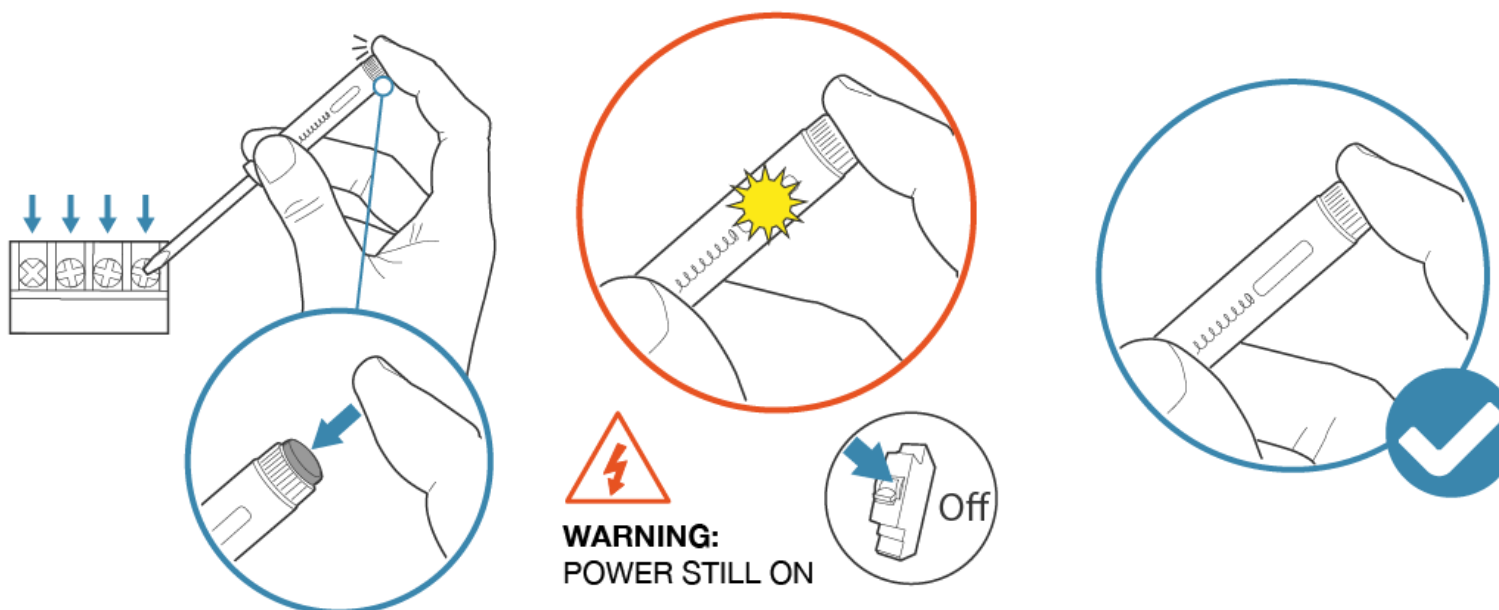


## Assurez-vous que l'alimentation est coupée

Vérifiez toutes les bornes de câblage pour vous assurer que l'alimentation électrique est coupée, en utilisant par exemple un testeur de phase.

Si le testeur s'allume, les bornes sont toujours sous tension. Vérifiez à nouveau votre boîte à fusibles ou votre disjoncteur. Coupez l'alimentation électrique de votre système de chauffage avant de poursuivre.

Lorsque vous avez vérifié que l'alimentation électrique est coupée, vous pouvez continuer. Le testeur de phase ne doit plus s'allumer.

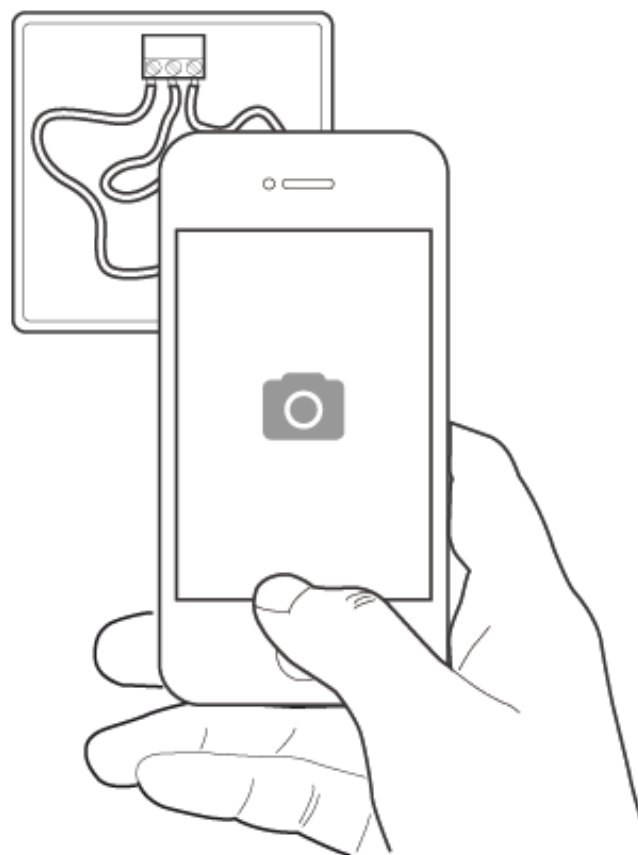


## Documentez le câblage existant

Dès que vous avez retiré le couvercle, veuillez prendre des photos détaillées du câblage existant avec les câbles encore connectés. Assurez-vous autant que possible que les numéros des bornes soient lisibles.

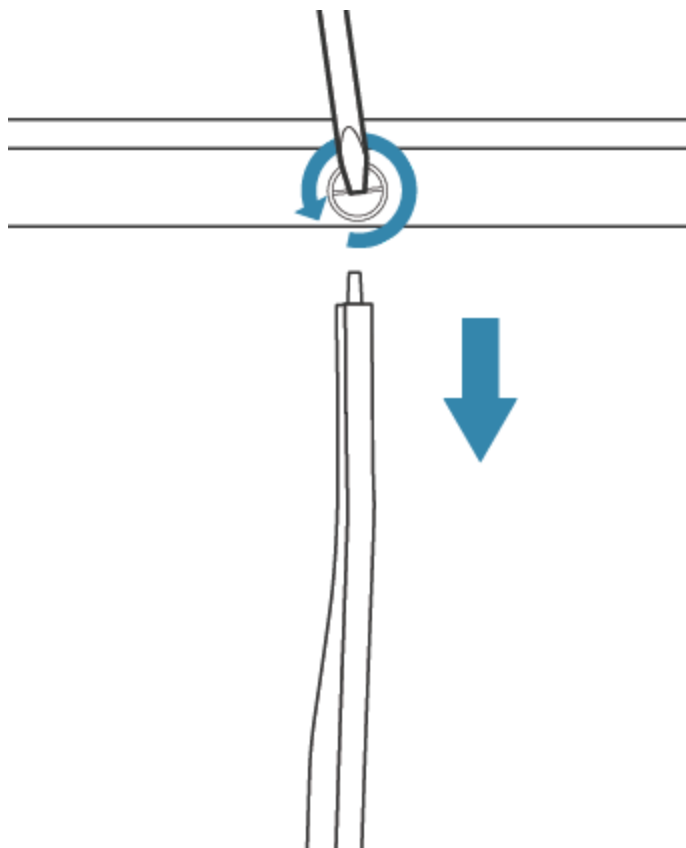


Conservez ces photos. Vous en aurez besoin si vous devez modifier votre système ou rétablir l'ancienne configuration.

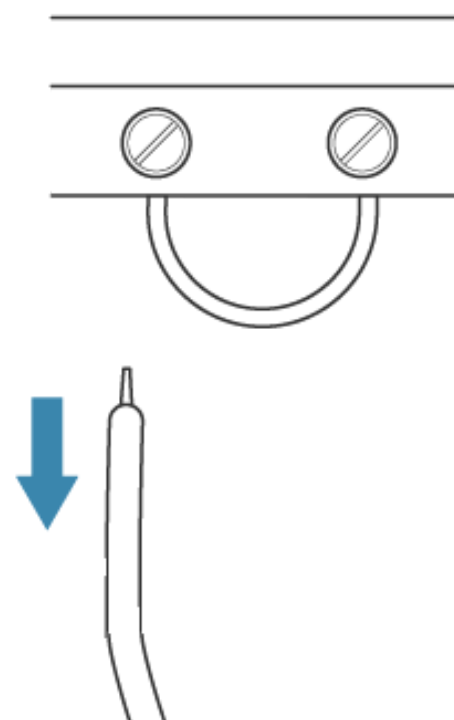


## Déconnecter les câbles

Desserrez les vis pour ouvrir les bornes.  
Ensuite, déconnectez les câbles des bornes.

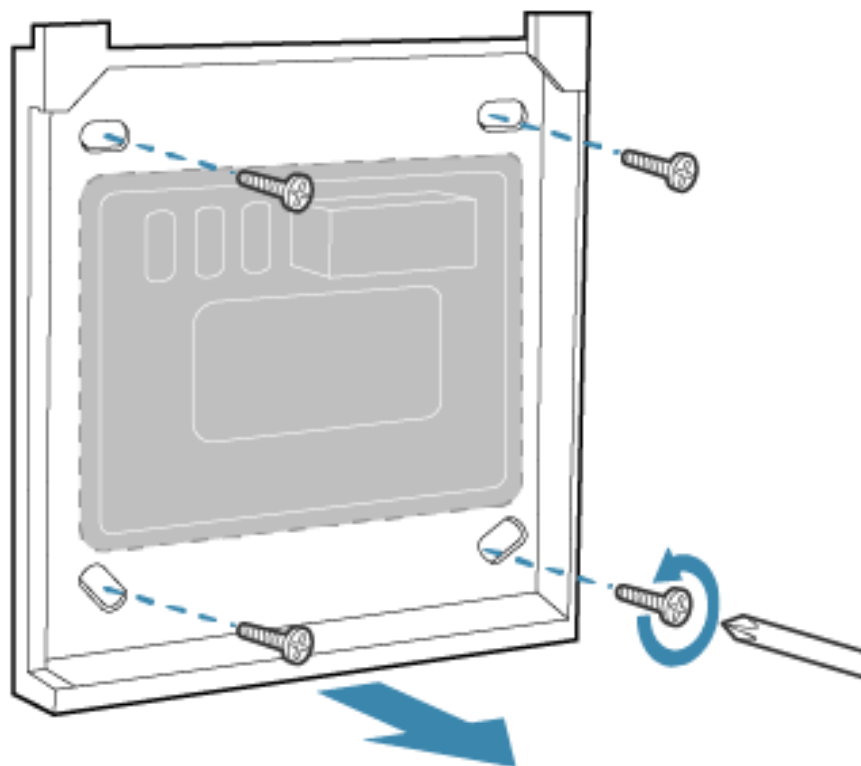


S'il y a un câble de pontage, laissez-le en place,  
comme indiqué.



## Retrait du thermostat d'ambiance

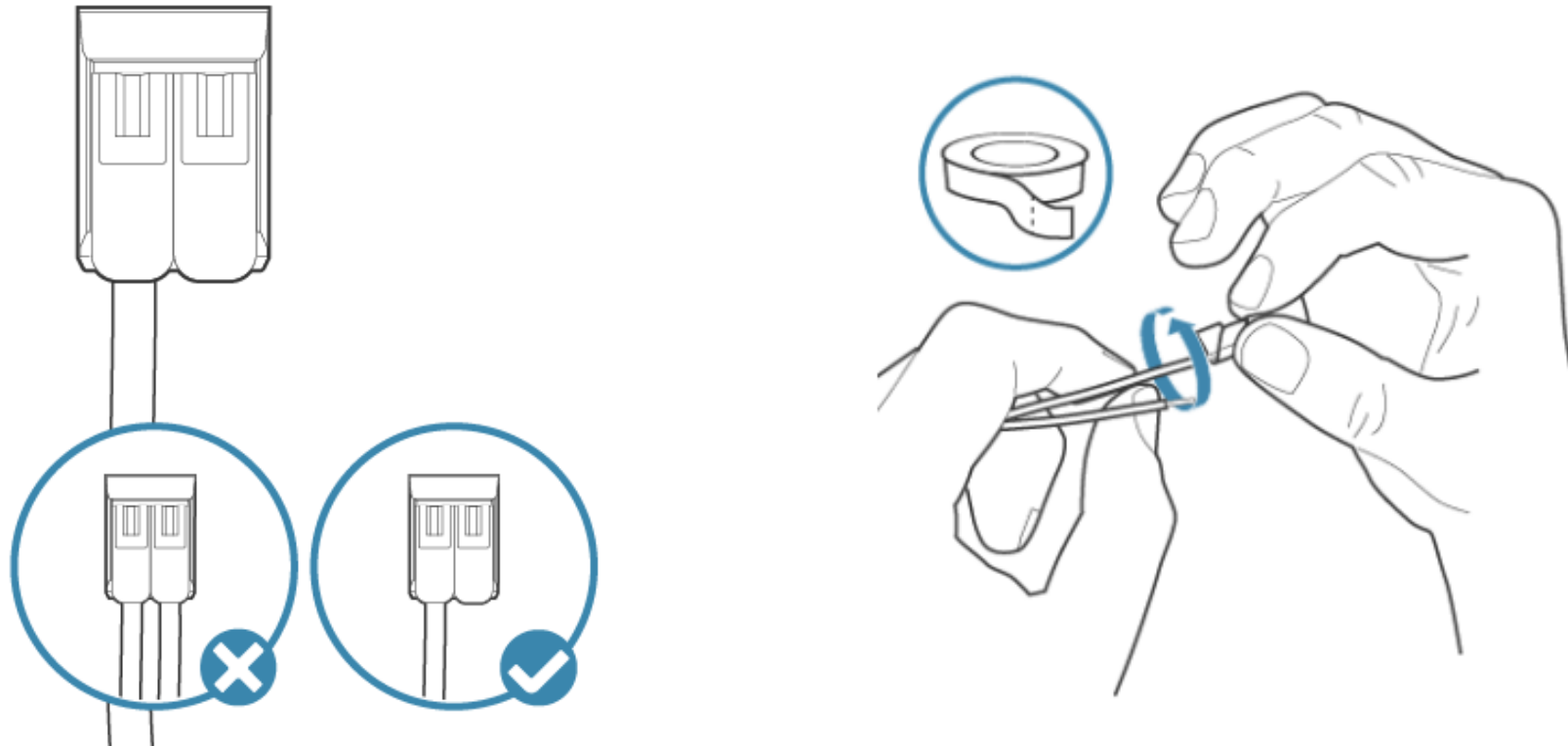
Desserrez les vis et retirez le thermostat d'ambiance du mur.





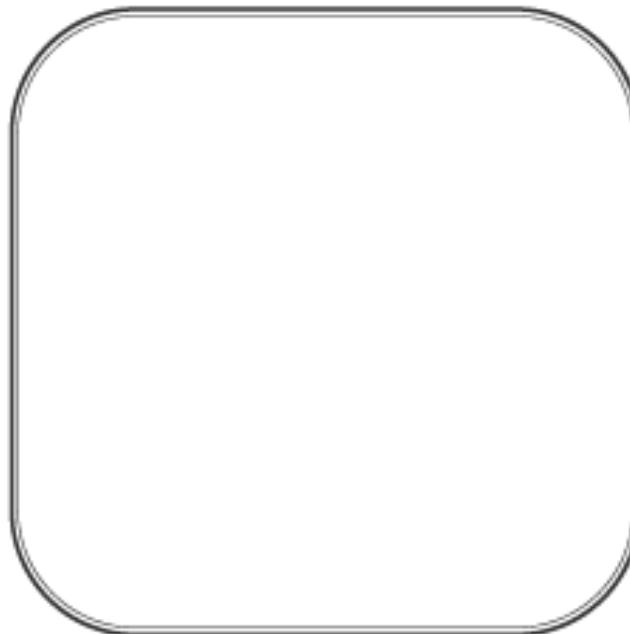
## Isolez les fils

Veillez vous procurer des blocs de connecteurs à 2 bornes ou du ruban isolant dans un magasin de bricolage pour isoler les fils.



## Cover the opening in the wall

Couvrez l'ouverture où votre thermostat était précédemment installé. Vous pouvez utiliser une plaque de couverture vierge ou, si vous prévoyez d'installer un Sonde de température sans fil tado°, le monter ici.



## Mettez l'alimentation électrique en route

Vous pouvez maintenant remettre le courant et votre pompe à chaleur sous tension.

