

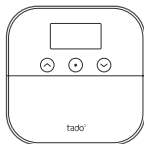
tado°

EN
DE
IT
ES
FR
NL

Handleiding voor professionele installateurs

Voor de tado° Warmtepomp Optimizer X

Nederlands, Handleiding Versie 1.0



Download de tado°-app voor
professionals om apparaten,
connectiviteit en meer tijdens het
installeren op locatie te testen



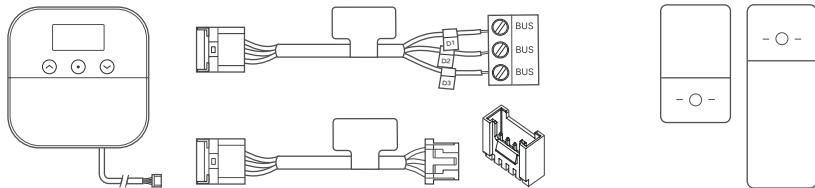
Ben je geen professionele installateur?

Ga naar je tado° app voor op maat gemaakte stap-voor-stap installatie-instructies.

1. Bedrading van de Warmtepomp Optimizer X

⚡ Let op! Schakel de netstroom UIT voordat je gaat bedraden.

i Controleer de handleiding van de warmtepomp voordat je de bedrading aanlegt.



i De onderstaande tabel biedt algemene richtlijnen voor jouw configuratie. Zorg ervoor dat je tado.com/heat-pump-compatibility bezoekt voor alle beschikbare compatibiliteitsinformatie.

Fabrikant	tado° adapter	tado° bedrading D1	D2	D3	Connector in de warmtepomp	Besturingsin- terface
Vaillant, Saunier Duval, AWB, Bulex, Hermann	Multi-adapter	eBUS(+)	eBUS(-)			Vaillant-e-Bus
Atlantic, Fujitsu, Elco, Brötje	Multi-adapter	CL+	CL-			BS-Bus
Daikin	Multi-adapter	P1		P2		P1-P2-Bus
LG	LG adapter				CN_WF	UART
Panasonic	Panasonic adapter				CN_CNT	UART

Anders*

*Specifieke bedradingsinstructies voor jouw model warmtepomp in de tado° -app voor professionals.

i Algemene terminal labels in de warmtepomp.

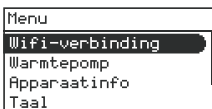
i Connector stickers op de elektrische besturingskaart.

2. Met wifi verbinden

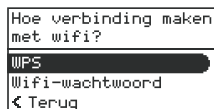
A. Gebruik de tado°-app voor professionals of druk op de middelste knop om het menu te openen.



B. Selecteer „wifi-verbinding“.



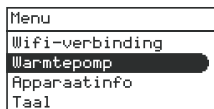
C. Met wifi verbinden met WPS.



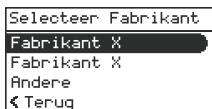
⏴ Dein Gerät aktualisiert sich automatisch auf die neueste Firmware.

3. Configuratie

A. Selecteer „Warmtepomp“ in het menu.

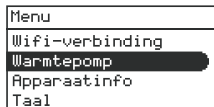


B. Selecteer de fabrikant van je warmtepomp.



4. Test het systeem

A. Selecteer „Warmtepomp“ in het menu.



B. Wähle „Systemtest“ und starte den Test.

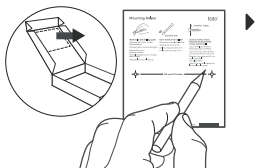


C. Selecteer „Systemtest“ en start de test.

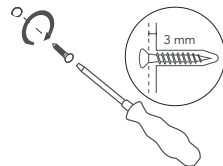


5. Montage van de Warmtepomp Optimizer X

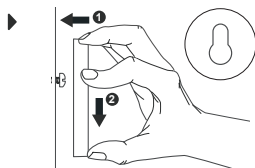
A. Gebruik de montagehulp (op de achterkant van de bijsluiter „Get Started“) om de gaten voor de montage te markeren en te boren.



B. Bevestig de schroeven in de gaten en zorg voor een afstand van 3 mm van de muur zodat er ruimte overblijft om het apparaat te monteren.



C. Plaats de Warmtepomp Optimizer X op de schroeven en schuif hem naar beneden om te bevestigen.



Hulp nodig?

Vind hier de aanvullende **Handleidingen voor professionele installateurs.**



tado.com/professional-manuals

Ga hier naar onze **site voor professionals**, waar je de **tado® installateurs hotline** kunt vinden en tips en professioneel advies over onze producten kunt krijgen.



tado.com/installers

Meer informatie over foutmeldingen vind je in onze **Helpdesk.**



tado.com/get-help

