



## Istruzioni per l'installazione passo dopo passo

Queste sono le tue istruzioni di installazione per rimuovere il tuo termostato ambiente esterno. Si prega di seguire attentamente le istruzioni e completare tutti i passaggi.

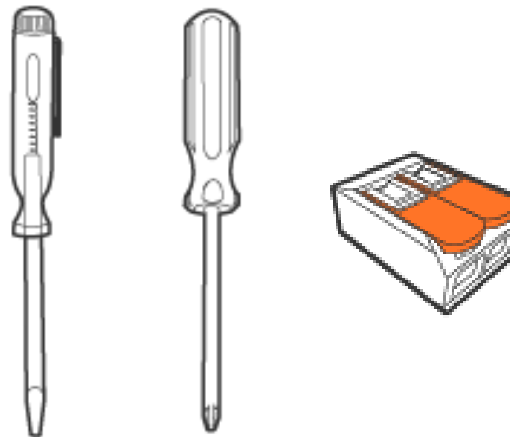


Se hai domande sull'uso o sull'installazione di tado°, consulta il nostro Centro Assistenza su [help.tado.com](https://help.tado.com)

## Preparare gli strumenti per l'installazione

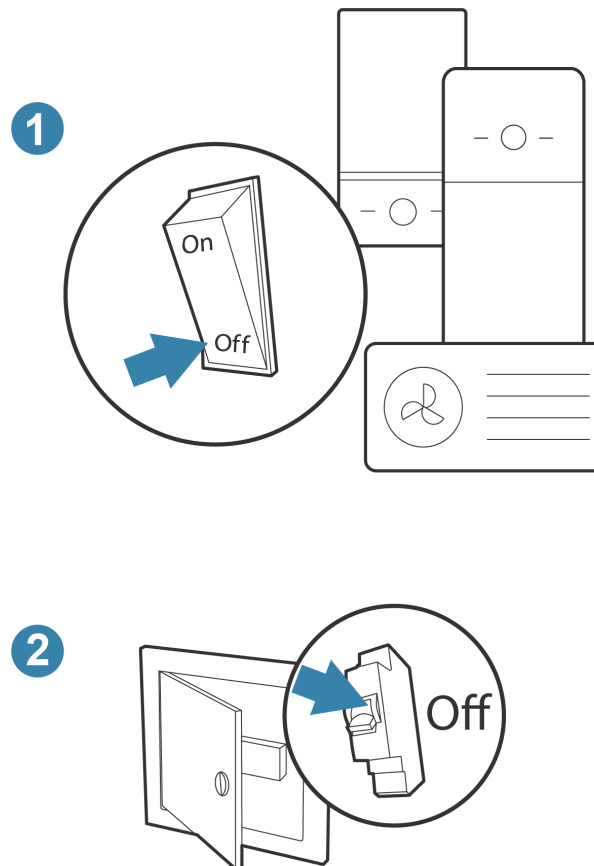
Sono necessari i seguenti strumenti:

- Un cercafase, per assicurarsi che l'alimentazione elettrica sia correttamente disabilitata.
- Un cacciavite a croce.
- Blocchi di connettori a 2 terminali o nastro isolante elettrico



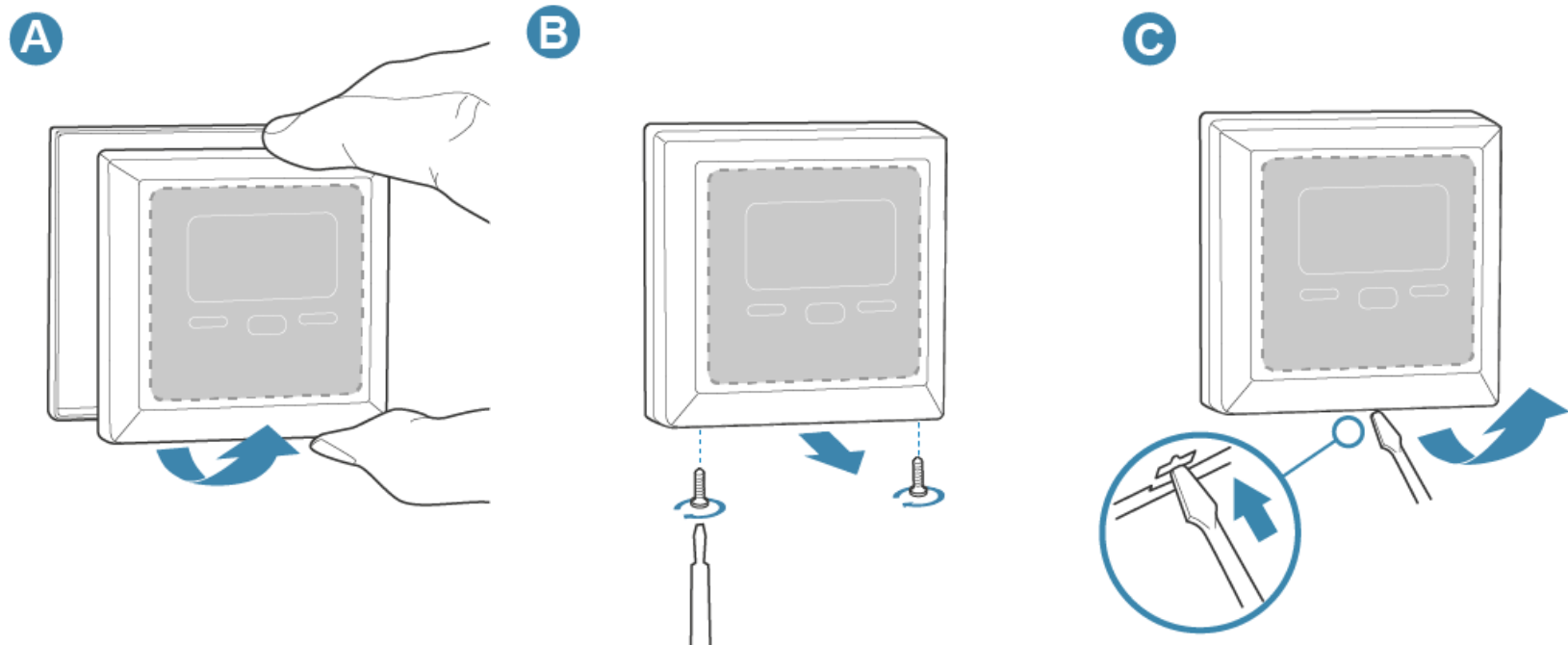
## Staccare la corrente

Accertarsi di aver staccato l'alimentazione all'impianto di riscaldamento. Potrebbe essere necessario spegnere sia la pompa di calore sia l'interruttore generale della corrente, come mostrato in questo esempio.



## Apri il termostato ambiente esterno

Rimuovi il coperchio per aprire il tuo termostato ambiente. Esistono diversi metodi di apertura per ogni dispositivo. Nella maggior parte dei casi, è necessario rimuovere alcune viti. Dai un'occhiata ai nostri vari esempi per farti un'idea.

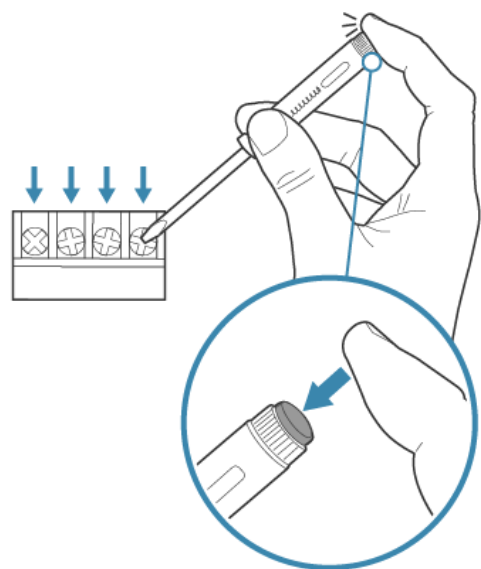


## Assicurarsi che l'alimentazione sia spenta

Controlla tutti i morsetti per assicurarti che l'alimentazione sia spenta, utilizzando ad esempio un cercafase.

Se il cercafase si illumina, i morsetti sono ancora alimentati. Controllare nuovamente la scatola dei fusibili o l'interruttore. Spegnere il sistema di riscaldamento prima di procedere.

Dopo essersi accertati che l'alimentazione sia spenta, è possibile procedere. Il cercafase non dovrebbe più illuminarsi.

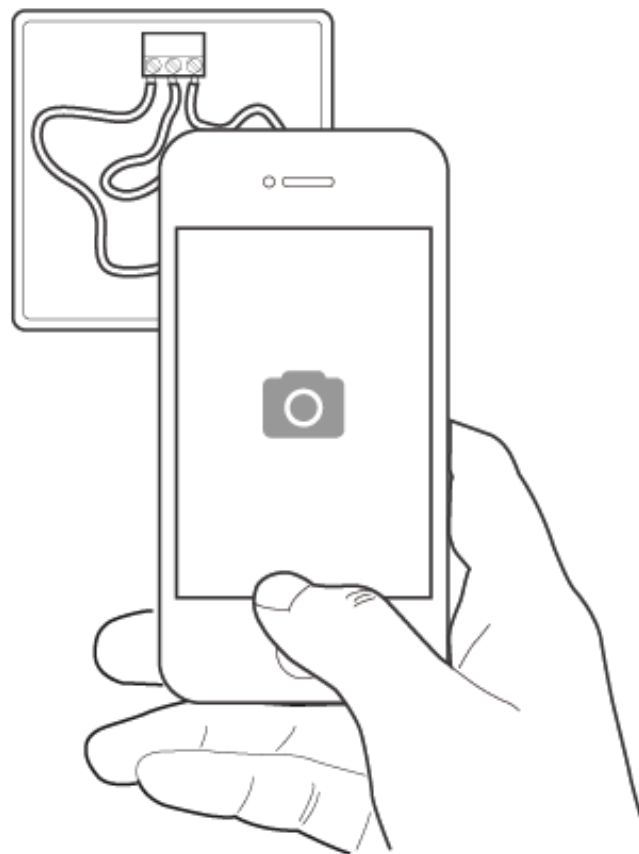


## Invitiamo a documentare il cablaggio esistente

Non appena hai rimosso la copertura, scatta foto dettagliate dei cavi esistenti con i cavi ancora collegati. Cerca di fare in modo che i numeri dei terminali siano leggibili.

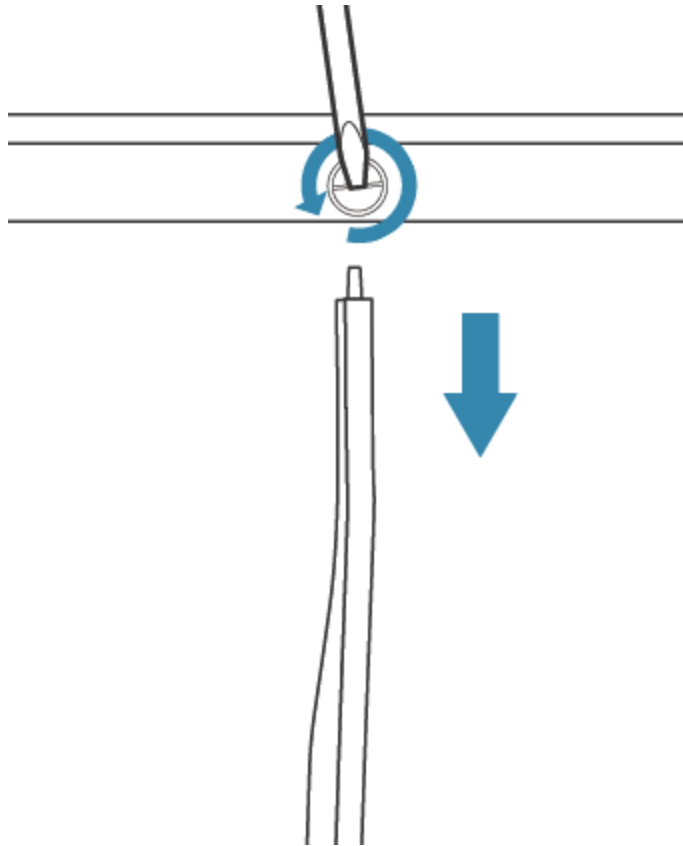


Conservi queste foto; saranno necessarie nel caso in cui occorresse modificare il proprio sistema o ripristinare la configurazione dell'impianto esistente.

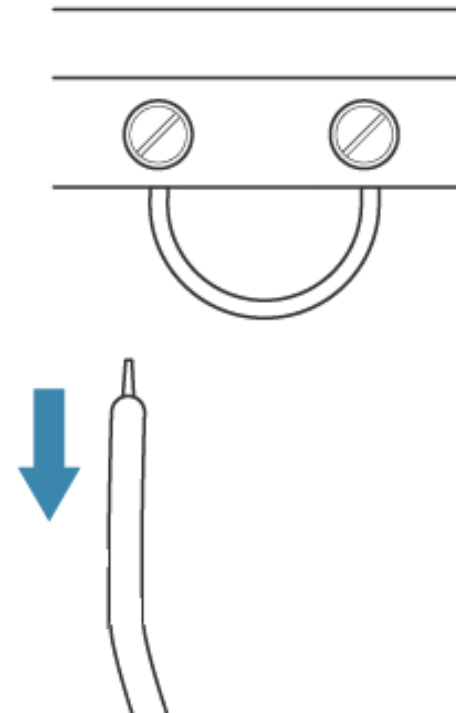


## Allentare i fili

Allentare le viti per aprire i morsetti. Quindi, scollegare i fili dai morsetti.

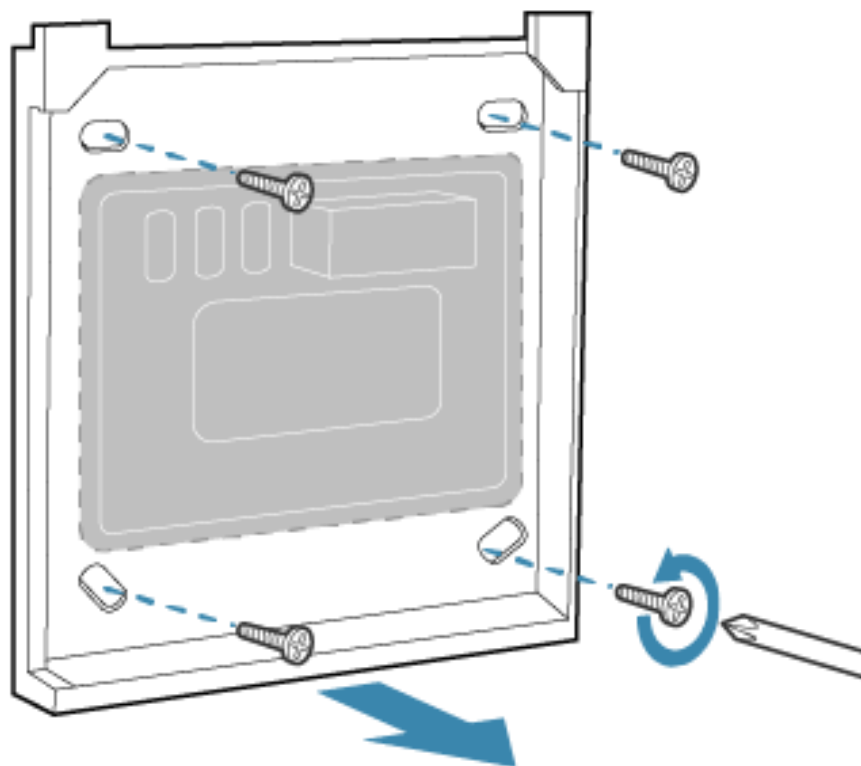


Se c'è un ponte, lascialo al suo posto, come mostrato.



## Rimuovere il termostato

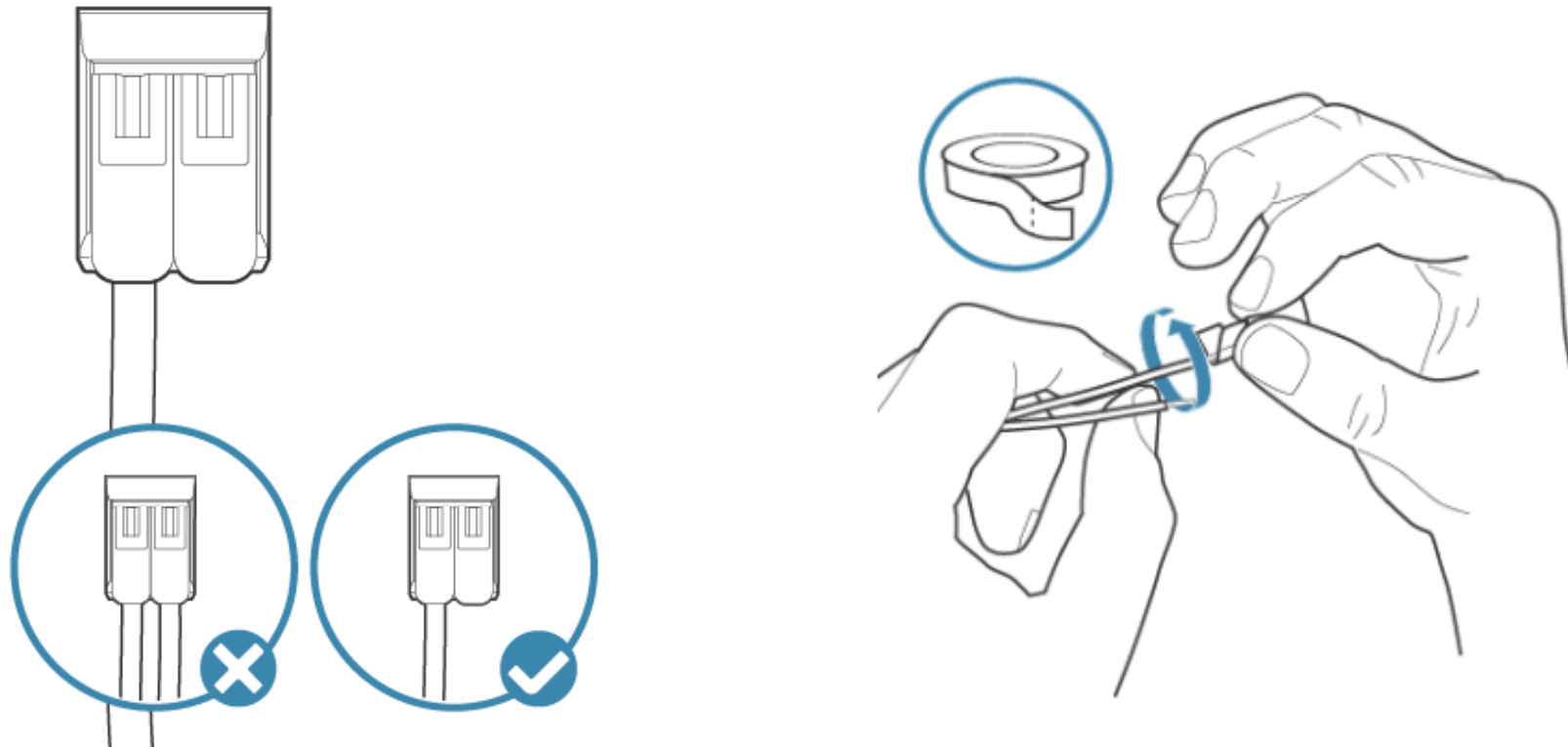
Allenta le viti e rimuovi il termostato dal muro.





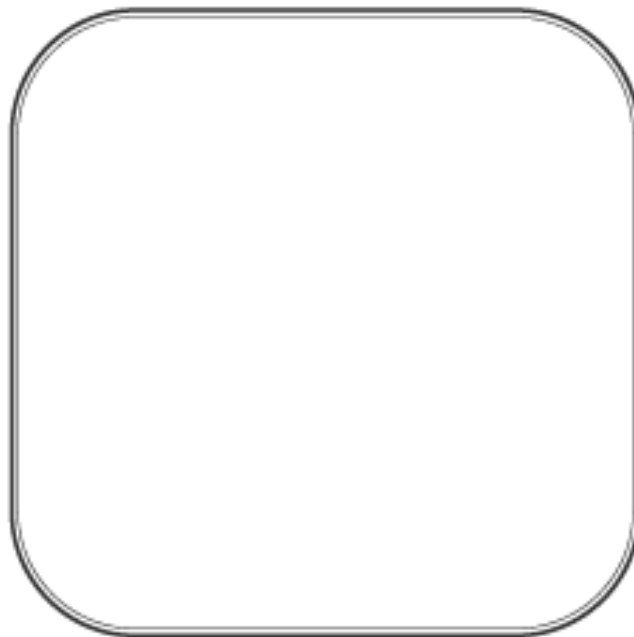
## Isola i cavi

Procurati dei morsetti a 2 terminali o del nastro isolante in un negozio di ferramenta per isolare i cavi.



## Copri l'apertura nel muro

Copri l'apertura dove il tuo termostato era precedentemente installato. Puoi usare una placca cieca oppure, se hai intenzione di installare un Sensore di Temperatura Wireless tado°, montalo qui.



## Accendere la corrente

È ora possibile riaccendere l'alimentazione e la pompa di calore.

