

1. Ligar o Otimizador de bomba de calor X

tado^o Manual para instaladores profissionais

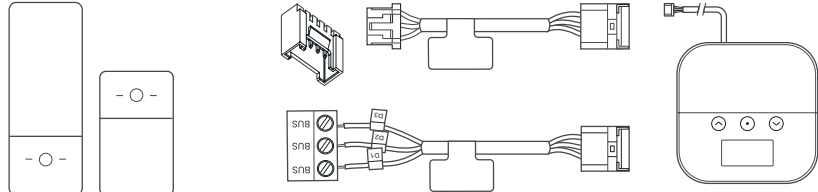
Para o Otimizador de bomba de calor X da tado^o
Português, Versão 1.0 do manual



Para testar dispositivos, conectividade e muito mais durante as instalações no local, transferir a aplicação tado^o para profissionais.



Fabricante	adaptador tado ^o	cabos tado ^o	Conector na bomba de calor	Interface de controlo
Valiant, Saunier Duval, A/WB, Bulex, Hermann	Adaptador múltiplo	eBUS(-) eBUS(+)	D1	D3
Broje	Adaptador múltiplo	CL- CL+	D2	
Daikin	Adaptador múltiplo	P1 P2		
LG	Adaptador LG			
Panasonic	Adaptador Panasonic			
Mitsubishi	Não requer adaptador			
Outros*				



⚡ Atenção! Desligar a alimentação pela rede elétrica antes de efetuar a ligação.
⚠ Ligação. Identificar o modelo da bomba de calor e verificar se este é suportado pelo tado^o.

*As instruções de cablagem específicas para o seu modelo de bomba de calor encontram-se na aplicação tado^o para profissionais.

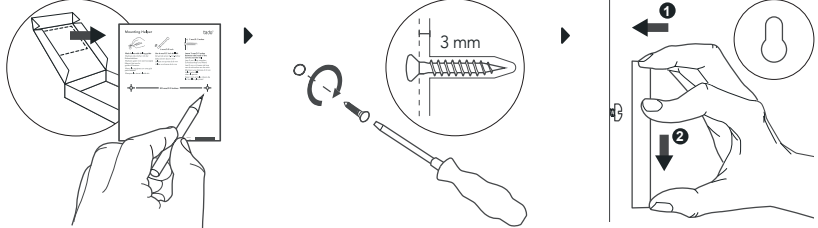
2. Ligação à rede sem fios

3. Configuração

4. Testar o sistema

5. Montar o Otimizador de bomba de calor X

- A.** Utilizar o auxiliar de montagem, no verso do folheto "Get Started" (introdução), para marcar e efetuar os furos para a montagem.
- B.** Fixar os parafusos nos orifícios e assegurar a existência de um espaço de 3 mm entre a parede, de modo a garantir o espaço necessário para montar o dispositivo.
- C.** Posicionar o Otimizador de bomba de calor X nos parafusos e deslizar para baixo para montar.



Precisa de ajuda?

Consultar outros manuais para instaladores profissionais aqui.

Aceda à nossa **página profissional** aqui, onde pode encontrar a **linha direta para instaladores da tado^o** e obter dicas e conselhos profissionais sobre os nossos produtos.

Para obter mais informações sobre códigos de erro, consultar o nosso **Centro de Ajuda**.



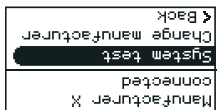
tado.com/professional-manuals

tado.com/installers

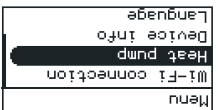
tado.com/get-help



C. A instalação funciona corretamente.



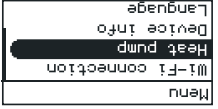
B. Selecionar "System test" (teste do sistema) e iniciar o teste.



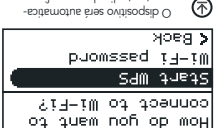
A. Selecionar "Heat Pump" (bomba de calor) em no menu.



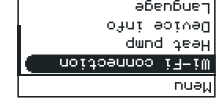
B. Selecionar o fabricante da bomba de calor.



A. Selecionar "Heat Pump" (bomba de calor) em no menu.



C. Ligar à rede sem fios com WPS.



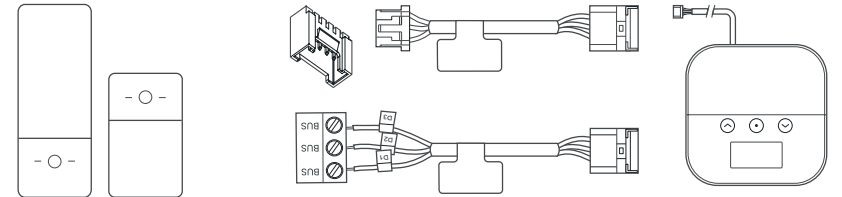
B. Selecionar "Wi-Fi Connection" (ligação de redes sem fios).



A. Utilizar a aplicação tado^o para profissionais ou premir o botão central para aceder ao menu.

Producător	Adaptor tado°	cabluri tado°	Conector în pompa de căldură în interfața de control
Valiant, Saunier Duval, AWB, Bulex, Hermann	Multi-adaptor	eBUS(-) eBUS(+)	D3
Atlantic, Fujitsu, Eico,	Multi-adaptor	CL- CL+	D2
Daikin	Multi-adaptor	P1 P2	D1
LG	Adaptor LG	CN_WF UART	
Panasonic	Adaptor Panasonic	CN_CNT UART	
Mitsubishi		CN_105 UART	
Altele*			Etichetarea placa de control conectorului pe electric.

*Instrucțiunile de cablare specifice pentru modelul tado° de pompă de căldură sunt disponibile în aplicația tado° pentru profesioniști.



⚡ Atenție! Opriți alimentarea de la rețea înainte de cablare.

! Consultați manualul pompei de căldură înainte de cablare. Identificați modelul pompei de căldură și verificați dacă este acceptat de tado°.

1. Cablați optimizatorul pompei de căldură X

tado° Manual pentru instalatori profesioniști

Pentru optimizatorul pompei de căldură X tado°

Limba română, Manual versiunea 1.0



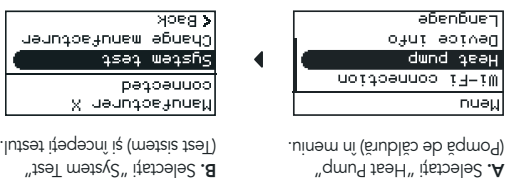
Pentru a testa dispozitivele, conectivitatea și multe altele în timpul instalărilor la fața locului, **descărcați aplicația tado° pentru profesioniști.**



Nu sunteți instalator profesionist?

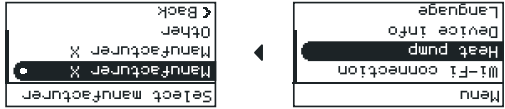
Accesați aplicația dvs. tado° pentru a găsi instrucțiuni de instalare personalizate, pas cu pas.

4. Testați sistemul



A. Selectați "Heat Pump" (Pompă de căldură) în meniu.

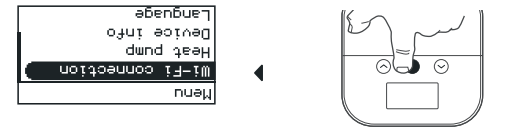
B. Selectați "System Test" (Test sistem) și începeți testul.



A. Selectați "Heat Pump" (Pompă de căldură) în meniu.

B. Selectați producătorul pompei dvs. de căldură.

3. Configurarea



A. Utilizați aplicația tado° pentru profesioniști sau apăsați butonul din mijloc pentru a intra în meniu.

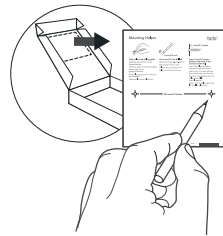
B. Selectați "Wi-Fi Connection" (Conexiune Wi-Fi).

C. Conectați-vă la Wi-Fi cu WPS.

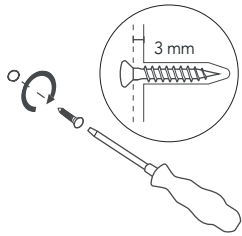
2. Conectați-vă la Wi-Fi

5. Montați optimizatorul pompei de căldură X

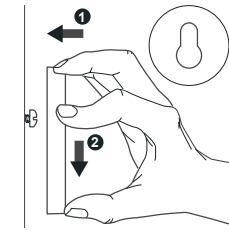
A. Utilizați accesoriul de montaj (de pe spatele broșurii "Să începem") pentru a marca și a perfora orificiile pentru montaj.



B. Fixați șuruburile în orificii și asigurați un spațiu de 3 mm până la perete pentru a lăsa spațiul pentru montarea dispozitivului.



C. Așezați optimizatorul pompei de căldură X pe șuruburi și glisați în jos pentru montare.



Aveți nevoie de ajutor?

Găsiți **manuale suplimentare pentru instalatori profesioniști** aici.



tado.com/professional-manuals

Accesați **site-ul nostru profesional** aici, unde puteți găsi **linia de asistență pentru instalatorii tado°** și puteți obține sfaturi și consiliere profesională cu privire la produsele noastre.



tado.com/installers

Găsiți mai multe informații despre codurile de eroare în **Centrul nostru de asistență**.



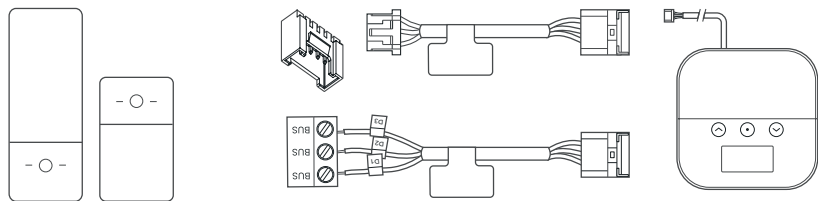
tado.com/get-help



1. Podłączenie optymalizatora

1. Podłączenie optymalizatora pompy ciepła X

Ważni! Przed podłączeniem przewodów wyłącz zasilanie sieciowe.
! **Pompy ciepła.** Przed podłączeniem przewodów przeczytaj instrukcję obsługi pompy ciepła. Odszukaj model pompy ciepła i sprawdź, czy jest on obsługiwany przez urządzenie tado°.



Producent	Adapter tado°	Przewody tado°	Złącze w pompie ciepła	Interfejs sterowania
Valiant, Saunier Duval, AWB, Bulex, Hermann	Multi-Adapter	eBUS(-) eBUS(+)	D3	Valiant-e-Bus
Bröje	Multi-Adapter	CL- CL+	D1	BS-Bus
Daikin	Multi-Adapter	P1 P2	D2	P1-P2-Bus
LG	Adapter LG			CN_WF
Panasonic	Adapter Panasonic			CN_CNT
Mitsubishi	Adapter nie jest wymagany			CN_I05
Innt*				UART

*Szczegółowe instrukcje kablowania dla danego modelu pompy ciepła znajdują się w aplikacji tado° dla profesjonalistów.

! Popularne oznaczenia zacisków w pompie ciepła.
! Oznaczenie złącza na elektronicznej płytce drukowanej.

EN
PT
RO
PL
TR
FI

tado°

Instrukcja dla profesjonalnych instalatorów

Do optymalizatora pompy ciepła X firmy tado°

Polski, wersja instrukcji 1.0

Aby przetestować urządzenie, połączenie i inne rzeczy tylko podczas instalacji na miejscu, **pobierz aplikację tado° dla profesjonalistów.**

Download on the App Store
GET IT ON Google Play

Nie jesteś profesjonalnym instalatorem?
 Przejdź do aplikacji tado°, aby znaleźć spersonalizowane instrukcje instalacji krok po kroku.

2. Połączenie z siecią Wi-Fi

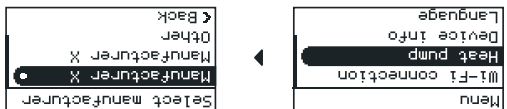
A. Użyj aplikacji tado° dla profesjonalistów lub naciśnij środkowy przycisk, aby wejść do menu.
 B. Wybierz „Wi-Fi Connection” (Połączenie Wi-Fi).
 C. Połącz z siecią Wi-Fi za pomocą WPS.



Urządzenie automatycznie pobierze i zainstaluje najnowsze oprogramowanie układowe.

3. Konfiguracja

A. Wybierz „Heat Pump” (Pompa ciepła) w menu.
 B. Wybierz producenta pompy ciepła.



A. Wybierz „Heat Pump” (Pompa ciepła) w menu.
 B. Wybierz „System Test” (Test systemu) i rozpocznij test.

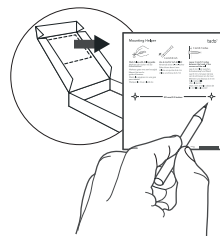
4. Testowanie systemu



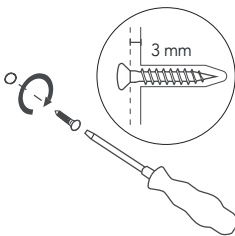
C. Instalacja działa poprawnie.

5. Zamontuj optymalizator pompy ciepła X

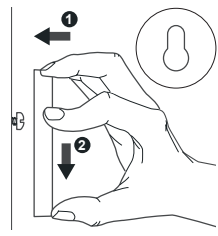
A. Skorzystaj z szablonu montażowego (na odwrocie ulotki „Zaczynamy”), aby zaznaczyć i wywiercić otwory montażowe.



B. Wkręć wkręt w otwory, zostawiając 3 mm od ściany, aby móc zamontować urządzenie.



C. Umieść optymalizator pompy ciepła X na wkrętach i przesun w dół, aby go zamontować.



Potrzebujesz pomocy?

Dodatkowe instrukcje dla profesjonalnych instalatorów znajdziesz tutaj.



tado.com/professional-manuals

Odwiedź **stronę dla profesjonalistów**, gdzie znajdziesz numer infolinii dla instalatorów tado° oraz wskazówki i profesjonalne porady dotyczące naszych produktów.



tado.com/installers

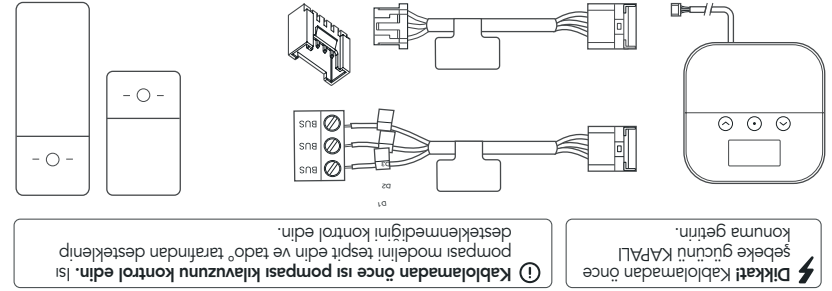
Więcej informacji na temat kodów błędów można znaleźć w naszym **centrum pomocy**.



tado.com/get-help



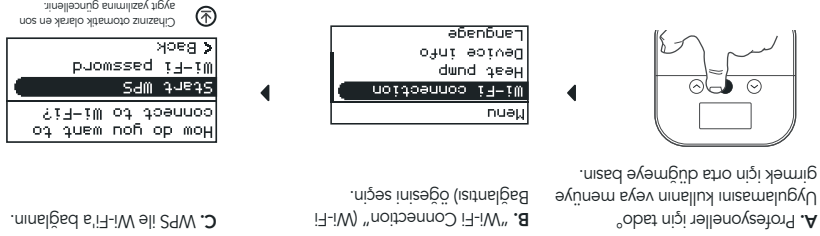
1. Isı Pompası İyileştiricisi X'in kablolarını bağlama



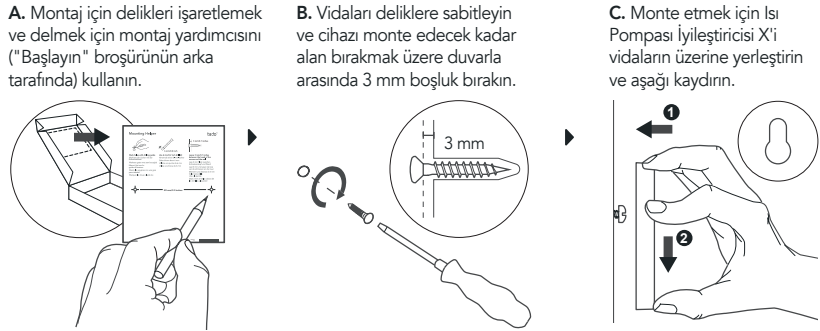
Üretici	tado° Adaptörü	tado° kabloları	Isı pompasındaki kontrol arayüzü	Isı pompası üzerindeki ortak terminal etiketleri.	Diğer*
Valiant, Saunier Duval, AWB, Bulex, Hermann	Çoklu Adaptör	eBUS(-) eBUS(+)	Valiant-e-Bus		
Atlantic, Fujitsu, Eico,	Çoklu Adaptör	CL- CL+	BS-Bus		
Daikin	Çoklu Adaptör	P1 P2	P1-P2-Bus		
LG	LG Adaptör		CN_WF		
Panasonic	Panasonic Adaptör		CN_CNT		
Mitsubishi	Adaptör gerekli değil		CN_105		
				! Elektrik kontrol konjektör etiketlemesi.	

*Isı pompası modeliniz için özel kablolarına talimatları profesyoneller için tado° Uygulamasında bulunmaktadır.

2. Wi-Fi ağına bağlanma



5. Isı Pompası İyileştiricisi X'i monte etme



Yardıma ihtiyacınız mı var?

Ek Profesyonel Montajcı Kılavuzlarına buradan ulaşabilirsiniz.



tado.com/professional-manuals

Profesyonel sitemize buradan erişerek **tado° montajcı yardım hattını** bulabilir ve ürünlerimiz hakkında ipuçları ve profesyonel tavsiyeler alabilirsiniz.



tado.com/installers

Yardım Merkezimizde hata kodları hakkında daha fazla bilgi bulabilirsiniz.



tado.com/get-help

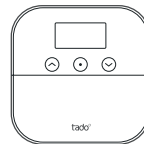


tado°

Profesyonel Montajcılar için Kılavuz

tado° Isı Pompası İyileştiricisi X için

İngilizce Uluslararası, Kılavuz sürümü 1.0



Yerinde kurulumlar sırasında cihazları, bağlanabilirliği ve daha fazlasını test etmek için **Profesyoneller için tado° Uygulamasını** indirin.

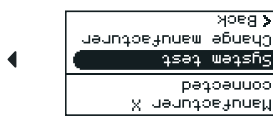


Profesyonel montajcı değil misiniz?

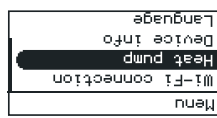
Kişiselleştirilmiş, adım adım kurulum talimatlarını bulmak için tado° uygulamanıza gidin.



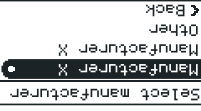
C. Asennus toimi oikein.



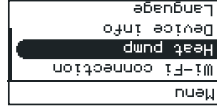
A. Valitse "Heat Pump"
(lämpöpumppu) valikosta.
B. Valitse "System Test"
(järjestelmän testi) ja käynnistä testi.



A. Valitse "Heat Pump"
(lämpöpumppu) valikosta.

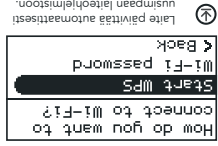


A. Valitse "Heat Pump"
(lämpöpumppu) valikosta.
B. Valitse lämpöpumpun
valmistaja.

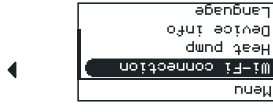


A. Valitse "Heat Pump"
(lämpöpumppu) valikosta.

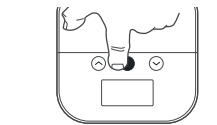
4. Testaa järjestelmä



Ⓢ Late päivittää automaattisesti
uusimpaan läteohjelmistoon.



C. Yhdistä Wi-Fi-verkkoon
WPS:llä.



A. Käytä tado° for installers
-sovellusta tai paina keskipainiketta
siirtäksesi valikkoon.

B. Valitse "Wi-Fi
Connection" (Wi-Fi-yhteys).

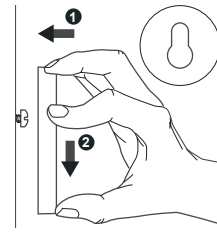
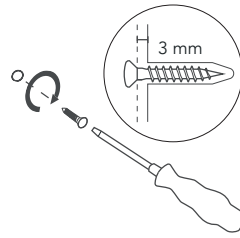
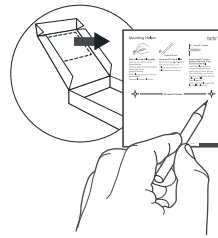
2. Yhdistä Wi-Fi-verkkoon

5. Asenna lämpöpumpun optimoija X

A. Käytä asennuksen
avustinta ("Käyttöönotto"-
lehtisen takana)
merkitäksesi ja porataksesi
reiät kiinnitystä varten.

B. Kiinnitä ruuvit reikiin ja
varmista, että seinän väliin
jää 3 mm:n rako, jotta
laitteen asentamiselle jää
tilaa.

C. Sijoita lämpöpumpun
optimoija X ruuveille
ja asenna paikalleen
liu'uttamalla alas.



Tarvitsetko apua?

Lisää
ammattilaisasentajan
käsikirjoja on täällä.

Professional-sivustoltamme
saat **pikayhteyden tado°-
asentajaan** sekä vinkkejä ja
ammattimaista neuvontaa
tuotteisiimme liittyen.

Katso lisätietoja
virhekoodista **Help
Centeristä**.



tado.com/professional-manuals



tado.com/installers



tado.com/get-help



1. Kytke lämpöpumpun optimoija X

tado° Ammattilaisasentajien käsikirja

Tado°:n lämpöpumpun optimoijalle X

English International -version käännös, käsikirjan versio 1.0

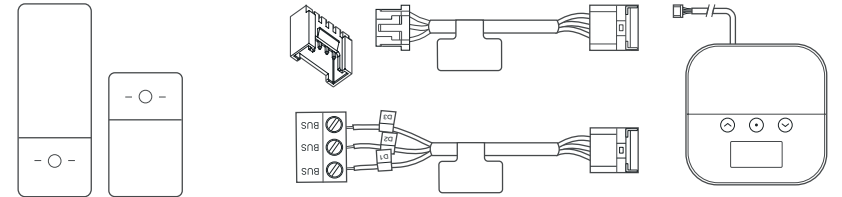


Voit testata laitteita, yhteyksiä ja
muuta paikan päällä tapahtuvien
asennusten aikana **lataamalla
tado° for Installers -sovelluksen**.



Etkö ole ammattimainen asentaja?

Mukautetut vaiheittaiset asennusohjeet ovat saatavilla tado°-sovelluksesta.



ⓘ Tarkista lämpöpumpun käsikirja ennen kytkentää. Tunnista
lämpöpumpun malli ja tarkista, onko se tado°:n tukema.

⚡ Tärkeää! Kytke verkkovirta POS
PÄÄLTÄ ennen kytkemistä.

Valmistaja	tado°:n sovitin	tado°:n johtimet	Ohjauksen käyttöliittymä	Liittimen lämpöpumpussa	Liittimen etiketti sähkösuojassa.	Muut*
Valiant, Saunier Duval, Monisovitin	eBUS(-) eBUS(+)	D1	D3	Valiant-e-Bus		
AWB, Bulex, Hermann		D2				
Atlantic, Fujitsu, Eico, Monisovitin	CL- CL+	D1		BS-väylä		
Bröge						
Daikin	Monisovitin	P1		P1-P2-väylä		
LG	LG-sovitin			CN_WF		
Panasonic	Panasonic-sovitin			CN_CNT		
Mitsubishi	Ei vaadi sovitinta			UART		
Muut*				CN_105		

*Lämpöpumpumallin erityiset kytkentäohjeet ovat
saatavilla tado° for installers -sovelluksessa.