

QUICK START

SCHNELLSTART
INICIO RÁPIDO
DÉMARRAGE RAPIDE
GUIDA RAPIDA

INÍCIO RÁPIDO
SNEL STARTEN
クイックスタート

Putnam 16 Putnam 8

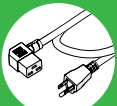


<https://vimeo.com/216952550>

www.lockncharge.com/support (International)
www.pclocs.com.au/support (AUS/NZ)

What's included?

Was ist im Lieferumfang enthalten?
¿Qué incluye?
Ce qui est inclus
Cosa contiene?
O que está incluído?
Wat is inbegrepen?
含まれているもの



x1



x2



x2



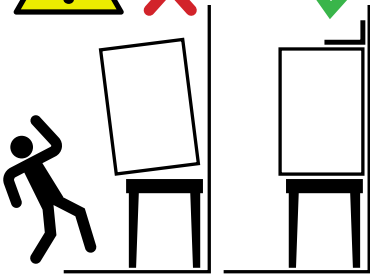
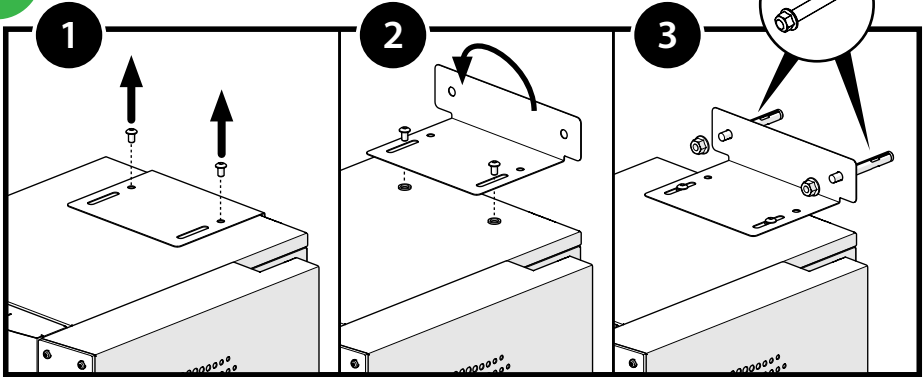
x1



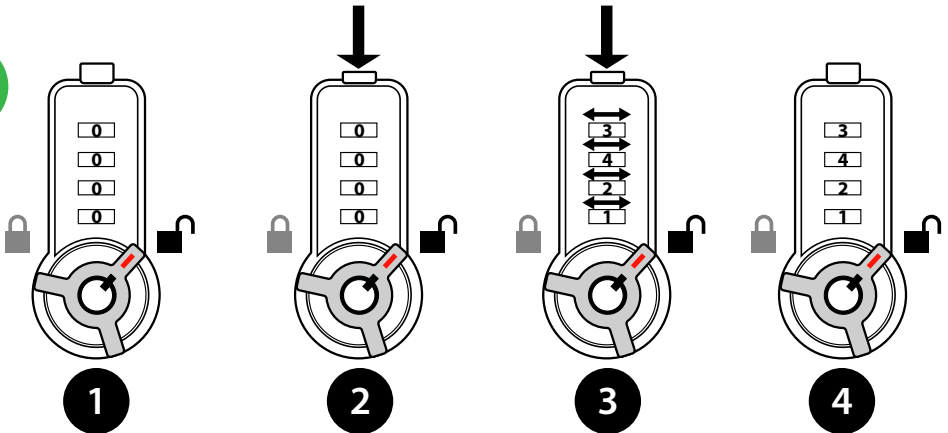
x1



1



2



Default PIN:
0000

New PIN OK



Scramble the code wheels once the new PIN is set and the door is locked.

Verstellen Sie die Einstellräder, sobald die neue PIN eingestellt wurde und die Tür verriegelt ist.

Gire las ruedas para cambiar el orden de los números una vez que haya establecido el PIN nuevo y cerrado la puerta.

Sposta le rotelle del codice in modo casuale quando hai impostato il nuovo PIN e la porta è chiusa.

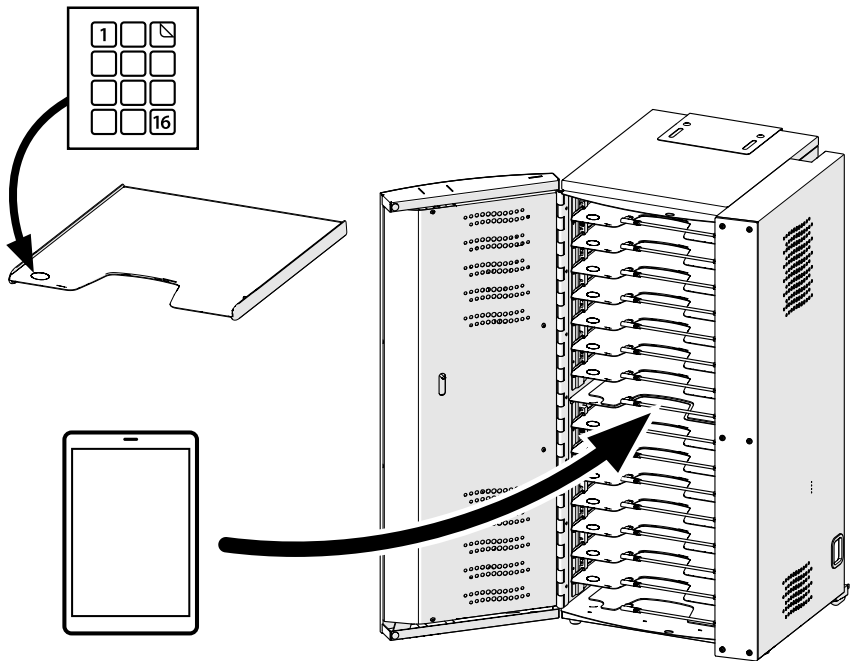
Une fois le nouveau NIP défini et la porte verrouillée, tourner arbitrairement les roues de codage pour assurer la confidentialité du NIP.

Coloque as rodas de código por ordem aleatória assim que o novo PIN estiver definido e a porta estiver trancada.

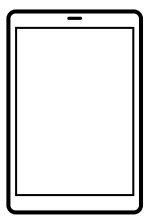
Verdraai de cijferwieltes als de nieuwe pincode is ingesteld en de deur gesloten is.

新しいPINを設定し、ドアを施錠したら、コードダイヤルを新しいPIN以外の位置に適当に回しておきます。

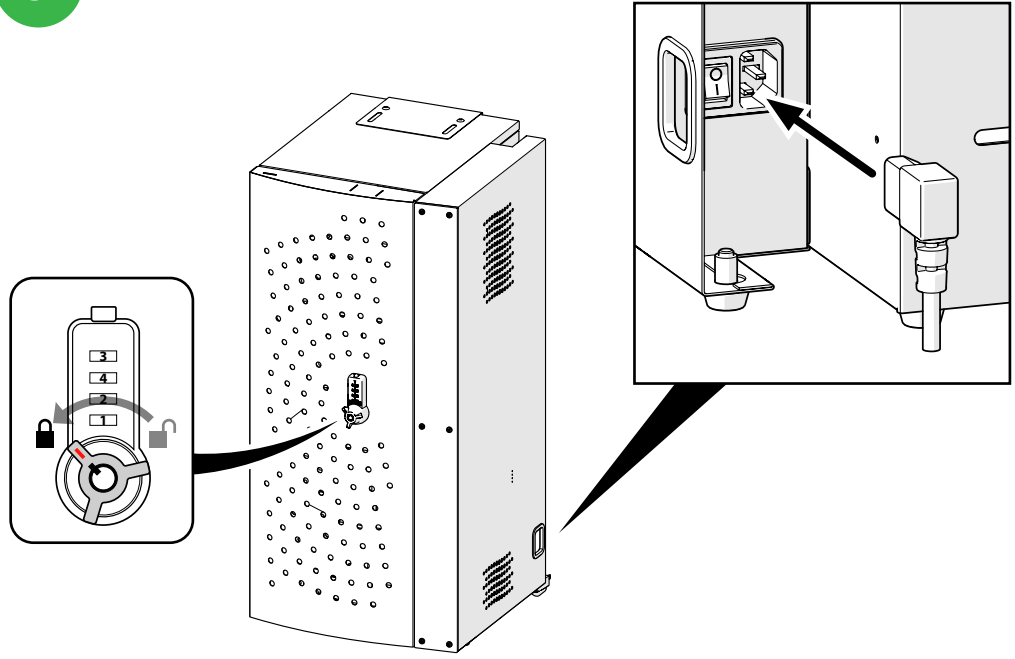
3

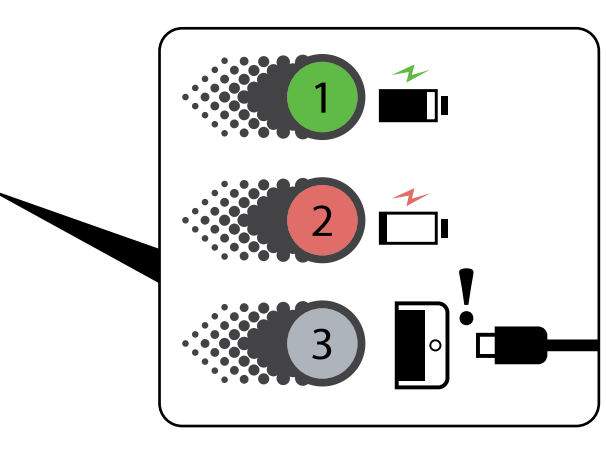
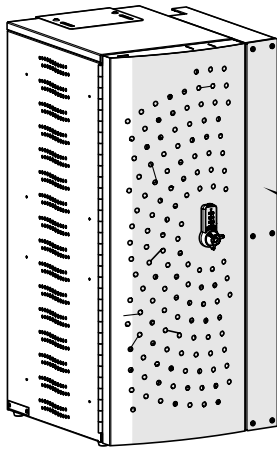


4



5





Disclaimers

This information is the intellectual property of IWS Global Pty Ltd and may not be distributed, duplicated or copied in part or full without the written permission. Since the use of this information, the equipment connected and the conditions by which any IWS Global product is used is beyond the control of IWS Global, it is the obligation of the owner to ensure the correct and safe use of any equipment and product. All Electrical Components including but not limited to powerboards, electrical cords, escomart chargers and wiring installed in PC Locs / LockCharge Products have been specifically designed, manufactured and certified for use only within the Product for its Intended Purpose of storing, charging and securing mobile devices. PC Locs / LockCharge cannot be held liable for any injuries or damages of any kind that result from any Electrical Components being removed from the Product and used for and in any manner other than the Intended Purpose. To the extent that the law permits, any liability which may be incurred as a result of the use or future use of a product manufactured or sold by IWS Global is limited to the cost of repairing or replacing the failed product or component at the discretion of IWS Global either within, or outside of warranty periods, and does not extend to any loss or damage which may be caused as a consequence of misuse or failure of the equipment or product or the information contained herein. IWS Global shall not in any event be liable for economic loss of profits, indirect, special, bodily injuries or consequential damages.

Aviso legal

Esta informacion es propiedad intelectual de IWS Global Pty Ltd y no se puede distribuir, duplicar ni copiar en parte o en su totalidad sin permiso por escrito. Ya que el uso de esta informacion, el equipo conectado y las condiciones en las cuales se utiliza el producto esta mas alla del control de IWS Global, es la obligacion del propietario garantizar el uso correcto y seguro de todo equipo y producto. Todos los componentes electricos, incluyendo entre otros placas de alimentacion, cables electricos, cargadores escomart y cableado instalados en los Productos PC Locs / LockCharge han sido disenados, fabricados y certificados especificamente para su uso unicamente dentro del Producto para su proposito de almacenar, cargar y proteger dispositivos moviles. PC Locs / LockCharge no es responsable de ningun ninguna lesion o danos de ningun tipo resultado de que se desmonte o manipule un producto o algun componente electrico y se utilize para y de cualquier manera distinta al Proposito Previsto. En lo que limita la ley, toda responsabilidad en la que se pueda incurrir por el uso o futuro uso de un producto fabricado o vendido por IWS Global esta limitada al costo de reparacion o sustitucion del producto o componente fallido a la discrecion de IWS Global bien dentro o fuera de los periodos de garantia, y no se amplia a ninguna perdida o dano que pudieran ser provocados como consecuencia de su uso indebido o fallo del equipo o el producto o de la informacion que aqui se contiene. IWS Global no sera en ningun caso responsable por perdida economica de beneficios, danos indirectos, especiales, lesiones corporales o danos fortuitos.

Disclaimers.

Diese informatie is de intellectuele eigendom van IWS Global Pty Ltd en mag zonder schriftelijke toestemming niet geheel of gedeeltelijk verspreid, gedupliceerd of gekopieerd worden. Omdat IWS Global geen controle heeft over het gebruik van deze informatie, de aangesloten apparatuur en de omstandigheden waaronder een IWS Global product gebruikt wordt is het verplichting van de eigenaar voor een deugdelijk en veilig gebruik van de apparatuur en het product te zorgen. Alle in de PC Locs / LockCharge-producten geïnstalleerde elektrische onderdelen, waaronder, maar niet beperkt tot stroomborden, nettoeren, escomart-opladers en bekabeling zijn specifiek ontworpen, gefabriceerd en gecertificeerd om alleen in het product gebruikt te worden voor het bestemde doel van het opslaan, opladen en beveiligen van mobiele apparatuur. PC Locs / LockCharge kan niet aansprakelijk gesteld worden voor enige vorm van letsel of schade als gevolg van elektrische onderdelen die van het product verwijderd worden en voor en op een andere manier dan het bestemde doel gebruikt worden. Voor zover toegestaan door de wet wordt iedere aansprakelijkheid die ontstaat als gevolg van het gebruik of toekomstig gebruik van een product verantwoordelijk verkocht door IWS Global beperkt tot de reparatiekosten of vervangingskosten van het gebrekkige product of onderdeel, een en ander ter keuze van IWS Global, binnen of buiten de garantietermijn en strekt zich niet uit tot de kosten of schade die voortvloeien uit het gebruik of toekomstig gebruik van een product van een van ons stroom van de apparatuur of het product of de hierin vervatte informatie. IWS Global is in geen enkel geval aansprakelijk voor economische schade, indirecte of bijzondere schade, gevolgschade of letselchade.

Haftungsausschluss

Diese Informationen sind das geistige Eigentum von IWS Global Pty Ltd und dürfen ohne schriftliche Genehmigung nicht teilweise oder im Ganzen verteilt, dupliziert oder kopiert werden. Da die Verwendung dieser Informationen, die verbundene Ausrüstung und die Umstände, unter denen ein jegliches Produkt von IWS Global betrieben wird, nicht von IWS Global kontrollierbar sind, ist der Eigentümer dazu verpflichtet, die korrekte und sichere Verwendung jeglicher Ausrüstung und Produkte sicherzustellen. Alle elektrischen Bauteile, einschließlich, aber nicht beschränkt auf Netzleitkarten, Anschlusskabel, Escomart-Ladegeräte und in PC Locs / LockCharge-Produkten installierte Verklebung, wurden speziell entwickelt, gefertigt und für die ausschließliche Verwendung in Produkten zum Speichern, Laden und Sichern von Mobilgeräten zertifiziert. PC Locs / LockCharge übernimmt keine Haftung für Verletzungen oder Beschädigungen jeglicher Art aufgrund eines Entfernens von elektrischen Bauteilen aus dem Produkt sowie aufgrund einer nicht dem Verwendungszweck entsprechenden Nutzung. Soweit gesetzlich zulässig ist jegliche Haftung, die als Resultat der Verwendung oder zukünftigen Verwendung eines von IWS Global hergestellten oder vertriebenen Produkts entsteht, auf die Reparatur- oder Austauschkosten des ausgefallenen Produkts bzw. der ausgefallenen Komponente beschränkt. Weder gesetzlich zulässig ist jegliche Haftung, die als Resultat der Verwendung im Ermessen von IWS Global liegt und nicht auf jeglichen Verlust oder jegliche Beschädigung aufgrund von Missbrauch oder Unfall der Ausrüstung oder des Produkts oder der hier gelieferten Informationen ausgeweitet werden kann. IWS Global ist unter keinen Umständen für wirtschaftlichen Gewinnausfall, indirekte, spezielle oder körperliche Verletzungen oder Folgeschäden haftbar.

Dichiarazioni di non responsabilità

Queste informazioni sono proprietà intellettuale di IWS Global Pty Ltd e non possono essere distribuite, duplicate o copiate in parte o integralmente senza permesso scritto. Poiché l'uso di queste informazioni, le apparecchiature collegate e le condizioni in base alle quali viene utilizzato qualsiasi prodotto IWS Global esulano dal controllo di IWS Global, è obbligato del proprietario garantire l'uso corretto e sicuro di qualsiasi apparecchiatura e prodotto. Tutti i componenti elettrici, inclusi, a titolo esemplificativo ma non esaustivo, schede di alimentazione, cavi elettrici, caricabatterie escomart e cabbaghi installati nei prodotti PC Locs / LockCharge sono stati specificamente progettati, fabbricati e certificati per l'uso solo all'interno del Prodotto per lo scopo previsto di conservazione, ricarica e protezione dei dispositivi mobili. PC Locs / LockCharge non può essere ritenuta responsabile per eventuali lesioni o danni di qualsiasi tipo derivanti dalla rimozione di componenti elettrici dal Prodotto e utilizzati per e in qualsiasi modo diverso dallo scopo previsto. Nella misura consentita dalla legge, qualsiasi responsabilità che potrebbe essere sostenuta in conseguenza dell'uso o dell'uso futuro di un prodotto fabbricato o venduto da IWS Global è limitata al costo di riparazione o sostituzione del prodotto o componente guasto a discrezione di IWS Global entro o al di fuori dei periodi di garanzia e non si estende a eventuali perdite o danni che potrebbero essere causati come conseguenza di un uso improprio o di un guasto dell'apparecchiatura o del prodotto o delle informazioni qui contenute. IWS Global non sarà in alcun caso responsabile per mancati guadagni economici, lesioni personali indirette, speciali o danni conseguenti.

免责声明。

本情報は、IWS Global Pty Ltdの知的財産であるため、書面による許可なく、一部または全部を配布、複製、または複製することはできません。本情報の使用、接続する製品、およびIWS Global Pty Ltd製品を使用する環境については、IWS Global Pty Ltdの管理が及ぶ範囲を超えたユーザーの所有するハードウェアの存在は保証されません。また、および製品を正確かつ安全にお使いください。PC Locs/LockCharge製品に取り付けられているパワーボード、電気コード、エコスマート充電器、配線を含むかかっているすべての電気コンポーネントは、モバイルデバイスと充電、充電、固定するといった本製品の目的のために、当該製品にも適用するよう特別に設計、製造、認定されています。PC Locs/LockChargeは、当該製品から取り外され、悪用された目的以外の方法で使用される電気部品から生じるいかなる種類の傷害または損害に対する責任を負いません。法律上の許容範囲において、IWS Global Pty Ltdによって製造または販売された製品の使用または今後の使用は、IWS Global Pty Ltdの管理が及ぶ範囲を超えたユーザーの所有するハードウェアの存在は保証されません。また、および製品を正確かつ安全にお使いください。PC Locs/LockChargeは、当該製品から取り外され、悪用された目的以外の方法で使用される電気部品から生じるいかなる種類の傷害または損害に対する責任を負いません。法律上の許容範囲において、IWS Global Pty Ltdによって製造または販売された製品の使用または今後の使用は、IWS Global Pty Ltdの管理が及ぶ範囲を超えたユーザーの所有するハードウェアの存在は保証されません。また、および製品を正確かつ安全にお使いください。PC Locs/LockChargeは、当該製品から取り外され、悪用された目的以外の方法で使用される電気部品から生じるいかなる種類の傷害または損害に対する責任を負いません。

Avís de non-responsabilitat

Ces informations sont protégées par les droits d'auteur d'IWS Global Pty Ltd et ne peuvent pas être distribuées, dupliquées ou copiées, même partiellement, sans la permission écrite de leur propriétaire. Comme IWS Global est incapable de contrôler l'utilisation de ces informations ou des équipements raccordés ainsi que les conditions d'utilisation d'un produit IWS Global, le propriétaire de l'appareil est tenu de s'assurer de l'utilisation sûre et correcte des équipements et des produits. Les composants électriques, y compris, mais sans se limiter aux cartes de puissance, aux câbles électriques, aux chargeurs escomart et aux câblages installés dans les produits PC Locs / LockCharge ont été conçus, fabriqués et homologués spécifiquement pour être utilisés seulement avec ce produit pour un usage conforme du produit, autrement dit, le stockage, la régénération et la sécurisation d'appareils mobiles. PC Locs / LockCharge décline toute responsabilité concernant des blessures ou des dommages qui résultent du démontage des composants électriques de ce produit et qui utilisation non conforme à l'usage prévu. Dans les limites définies par la loi, toute responsabilité qui pourrait résulter de l'utilisation présente ou future d'un produit fabriqué ou vendu par IWS Global est limitée au coût de la réparation ou du remplacement du produit ou du composant défectueux par IWS Global, que ce soit pendant ou en dehors de la période de garantie, et ne comprend pas les pertes financières ou les dommages qui pourraient être causés directement par une mauvaise utilisation ou une défaillance de l'équipement ou du produit ou des informations qu'il contient. En aucun cas, la responsabilité d'IWS Global ne saurait être engagée en cas de dommages économiques, de blessures ou de dommages directs ou indirects.

Exclusão de responsabilidade

Esta informaco so propriedade intelectual da IWS Global Pty Ltd e no podem ser distribuídas, duplicadas ou copiadas parcial ou totalmente sem permisso por escrito. Como a utilizao destas informaco, o equipamento ligado e as condioes nas quais qualquer produto IWS Global é utilizado esto para alm do controle do IWS Global, é obrigao do proprietrio assegurar a utilizao correta e segura de qualquer equipamento e produto. Todos os Componentes Eltricos, incluindo mas no limitado a quadros eltricos, cabos eltricos, carregadores escomart e cabos instalados nos Produtos PC Locs / LockCharge foram especificamente concebidos, fabricados e certificados para a utilizao apenas dentro do Produto para o seu fim especfico de armazenamento, carregamento e faso de dispositivos mveis. A PC Locs / LockCharge no pode ser responsabilizada por quaisquer leses ou danos de qualquer tipo que resultem da remoo de qualquer Componente Eltrico do Produto e da sua utilizao para e de qualquer outra forma que no o Objetivo Pretendido. At a extenso permitida por lei, qualquer responsabilidade que possa ser incursa como resultado da utilizao ou futura utilizao de um produto fabricado ou comercializado pela IWS Global esto limitada ao custo de reparaco ou substituio do produto ou componente danificado conforme a IWS Global desejar, dentro ou fora dos perodos de garantia, e no se estende a qualquer perda ou danos que possam ser provocados como consequncia de utilizao inadequada ou falha do equipamento ou produto ou as informaco contidas no presente documento. A IWS Global em nenhum caso dever ser responsabilizada por perda econmica de lucros, indireta, especial, leses corporais ou danos consequenciais.

